

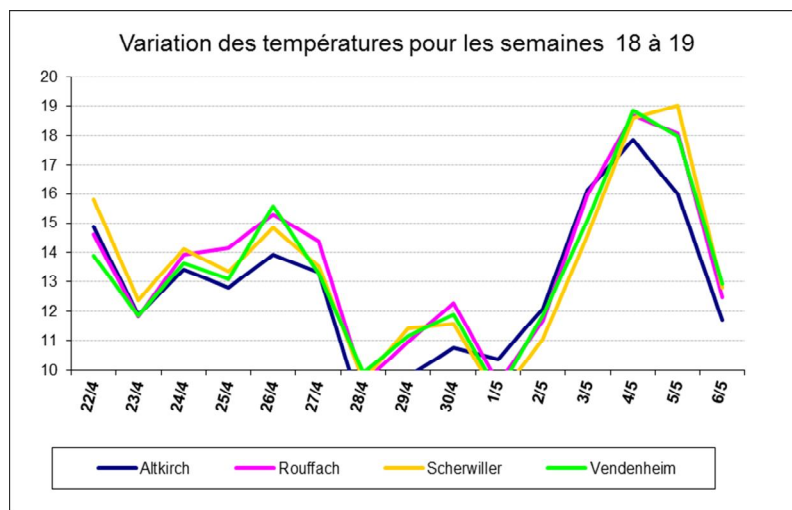
SOMMAIRE :

Météorologie
Pyrale du Buis
Cylindrocladiose
du Buis
Mineuse du
Marronnier
Tigre du Platane
Anthracnose du
Platane
Maladies des
Rosiers

Météorologie

Températures

Sur l'ensemble des secteurs considérés les températures moyennes journalières de cette quinzaine sont comprises entre 8.5 et 19 C°, avec une température minimale enregistrée de 1.8 C° (à Rouffach le 29/04/2015) et une température maximale de 24 C° (à Rouffach le 05/05/2015). Les amplitudes thermiques journalières peuvent dépasser les 20 C°.

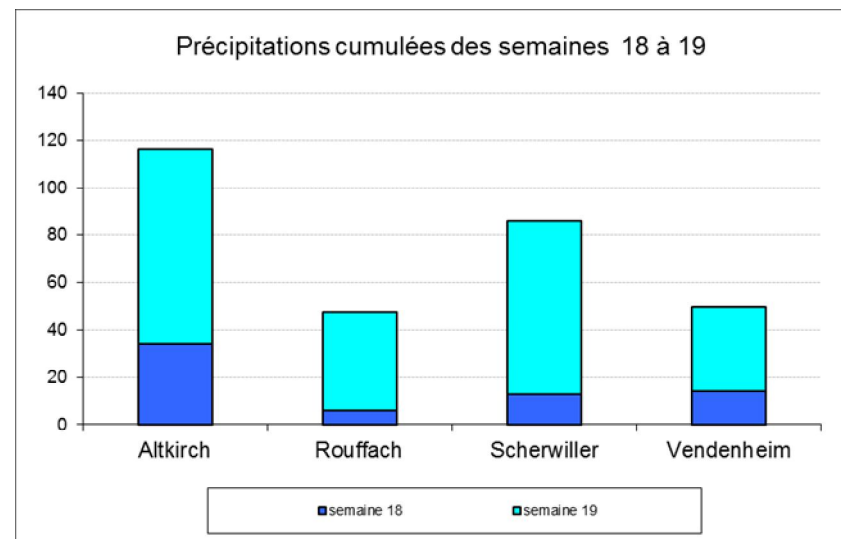


Pluviométrie

Deux d'épisodes pluvieux ont été enregistrés cette dernière quinzaine :

- l'un du 25 au 28/04,
- l'autre du 30/04 au 03/05.

Les cumuls hebdomadaires de précipitations enregistrées sont très contrastés selon les secteurs avec un minimum de 6 mm (à Rouffach, semaine 18) et un maximum de 73 mm (à Scherwiller, semaine 19).



Pyrale du Buis

Situation actuelle

Sur les secteurs de Sainte Marie aux Mines, de Didenheim, d'Horbourg Wihr, peu de dégâts ont été observés.

En revanche, sur le secteur d'Hilsenheim, l'activité des larves de pyrale du buis est en pleine expansion. L'ensemble des chenilles atteignent toutes près de 4 cm. Les chenilles sont présentes au cœur et en périphérie de la plante. D'importantes quantités de fils de soie ont été observées associées avec des dégâts sur feuilles.

Aucune chrysalide n'a été observée. Pour le moment, aucun secteur observé n'a piégé d'imagos de pyrale.



Larve de 4 cm. Photo : Virginie AUBERT, FREDON Alsace

Evolution du risque

Le risque de dépréciation visuelle est très important. Il convient de maintenir une observation régulière afin de détecter les premières chrysalides.

Cylindrocladiose du Buis

Situation actuelle

Sur les secteurs de Didenheim, Horbourg Wihr, Sainte Marie aux Mines, aucun nouveau foyer n'a été détecté.

En revanche, sur Sélestat quelques nouveaux symptômes de Cylindrocladiose ont été observés.

Evolution du risque

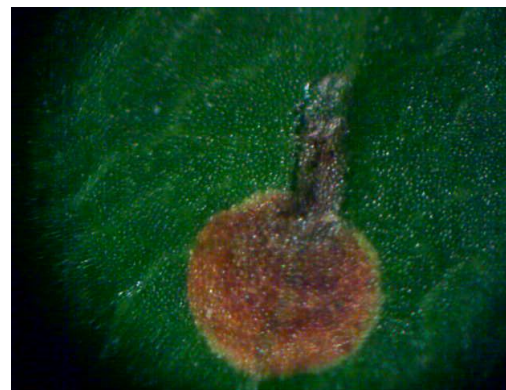
Les précipitations ont été favorables au développement de la cylindrocladiose. La surveillance est à prévoir sur l'ensemble des secteurs car des nouveaux foyers peuvent survenir suite aux importantes précipitations de cette dernière quinzaine. Le risque estimé est faible à modéré.

Mineuse du Marronnier

Situation actuelle

Les marronniers sont en fin de floraison.

Sur le secteur d'Horbourg Wihr, de Sélestat, peu d'imagos ont été capturés. En revanche, sur le secteur de Didenheim, de Sainte Marie aux Mines aucun imago n'a été capturé. Ces observations témoignent de la fin du premier vol sur l'ensemble des secteurs.



Premiers dégâts de larve de mineuse du marronnier, observés sous loupe binoculaire. Photo : Virginie AUBERT, FREDON Alsace

Sur le secteur de Sélestat, de petites taches ont été observées sur la face supérieure des feuilles. Les larves de mineuse ont démarré leur activité.

Evolution du risque

Etant donné que les éclosions des œufs sont en cours et les premières larves ont démarré leur activité, le risque de dépréciation visuelle est modéré à important.

Tigre du Platane

Situation actuelle

Les feuilles des platanes sont étalées sur l'ensemble des secteurs. La montée des tigres vers le houppier a été observée en début de cette dernière quinzaine sur le secteur de Sélestat. Les tigres ont repris leur activité et sont présents sur les feuilles.

Aucune altération du feuillage par les piqûres de nutrition n'a été observée sur les secteurs de Sélestat, Horbourg Wihr, Sainte Marie aux Mines.

Evolution du risque

Avec la reprise de l'activité des tigres, les dégâts esthétiques et commoditaires liés aux piqûres de nutrition, vont apparaître. Le risque pour le moment est faible à modéré.

Anthracnose du Platane

Au-delà de 15 C°, les attaques d'anthracnose du platane sont négligeables ou nulles.

Situation actuelle

Aucun symptôme n'a été pour le moment recensé sur l'ensemble des secteurs.

Evolution du risque

Les températures élevées ne permettent pas le développement de la maladie. Si les conditions météorologiques se maintiennent, le risque est estimé nul à faible.

Maladies des rosiers

Situation actuelle

Aucune maladie n'a été observée sur l'ensemble des secteurs. Sur le secteur de Sélestat, quelques pucerons ont été observés sur les terminaisons apicales.

Evolution du risque

Le risque de dépréciation visuelle suite aux piqûres de pucerons est faible à modéré. Supprimer les parties atteintes peut réduire le phénomène de pullulations.

Niveau des dégâts et risques

Bioagresseurs	Dégâts actuels	Risques à venir
Pyrale du Buis		
Cylindrocladiose du Buis		
Mineuse du Marronnier		
Tigre du Platane		
Anthracnose du Platane		
Maladies des Rosiers		

Risques de dégâts :

Nuls à faibles
Faibles à modérés
Modérés à importants
Très importants



Action pilotée par le ministère chargé de l'agriculture, avec l'appui financier de l'Office national de l'eau et des milieux aquatiques, par les crédits issus de la redevance pour pollutions diffuses attribués au financement du plan Ecophyto.