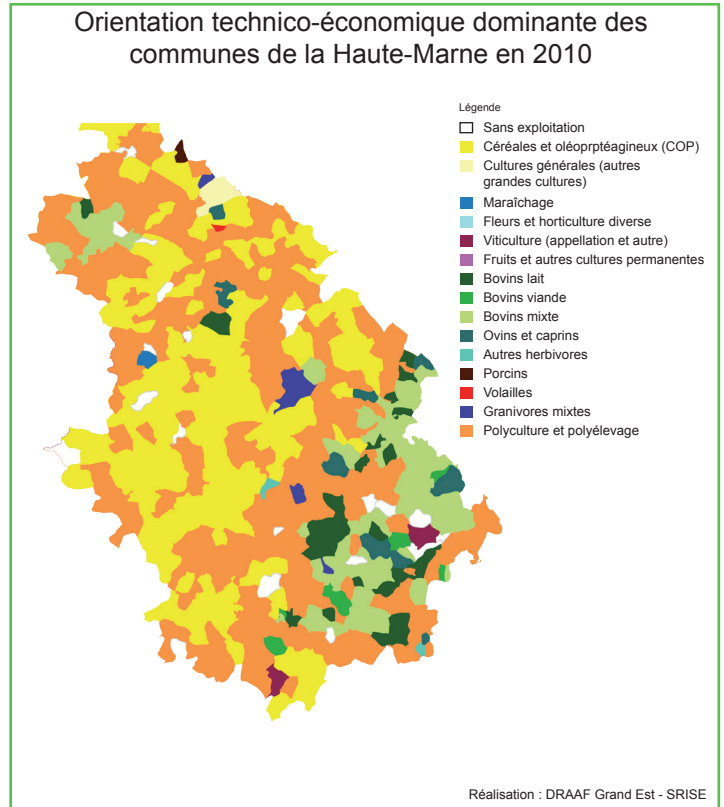


Source : IGN, ASP, DGFIP, DRAAF Grand Est (OSCOM)



Source : IGN, ASP, DGFIP, DRAAF Grand Est (OSCOM)

Données de Cadrage

Population et territoire	Haute-Marne (52)	Grand Est	Part du département dans la région	Classement du département dans la région
Population en 2012	182 136	5 548 955	3%	10
Densité de la population (nombre d'habitants au km ²) en 2012	29	97		10
Superficie (en km ²)	6 211	57 433	11%	4
Terres arables	34%	38%	10%	4
Surfaces toujours en herbes	16%	15%	12%	6
Bois et Forêts	40%	34%	13%	2
Autres territoires	10%	12%	9%	6

Sources : Insee, RP2007 et RP2012 exploitations principales, SAA 2014

Nombre d'établissements par secteurs d'activités économiques	Haute-Marne (52)	Grand Est	Part du département dans la région	Classement du département dans la région
Agriculture, sylviculture et pêche	4 311	66 442	6%	9
Industrie manufacturière, industries extractives et autres	39 424	407 853	10%	4
Construction	20 233	156 668	13%	4
Commerces, transports, services divers, administrations publiques, enseignement, santé humaine et actions sociales	233 438	1 656 829	14%	3
Ensemble	297 405	2 287 792	13%	4

Source : Insee, RP2012 exploitation complémentaire.

Données de Cadrage (suite)

Nombre de petites, moyennes et grandes exploitations	Haute-Marne (52)	Grand Est	Part du département dans la région	Classement du département dans la région
Petites exploitations (PBS de 0 à 25 k€)	579	15 387	4%	10
Moyennes exploitations (PBS de plus de 25 k€ à 100 k€)	423	12 687	3%	10
Grandes exploitations (PBS supérieur à 100 k€)	1 243	21 177	6%	9
Ensemble des exploitations	2 245	49 251	5%	10
UTA total	3 656	75 173	5%	10
<i>dont UTA salarié (familiale et non familiale)</i>	133	4 223	3%	7

Source : Recensement agricole 2010

Nombre d'exploitations des 3 premiers OTEX	Haute-Marne (52)	Grand Est	Part du département dans la région	Classement du département dans la région
Exploitations spécialisées en grandes cultures	716	14 169	5%	9
Exploitations de polyculture et polyélevage	623	6 688	9%	6
Exploitations avec ovins, caprins et autres herbivores	289	3 006	10%	6
Ensemble	2 245	49 251	5%	10

Source : Recensement agricole 2010

Secteur Végétal

Filières végétales surface en ha	Haute-Marne (52)	Grand Est	Part du département dans la région	Classement du département dans la région
Céréales (y compris semences)	130 340	1 374 090	9%	4
Oléagineux (y compris semences)	44 680	352 710	13%	5
Protéagineux (y compris semences)	6 620	44 280	15%	3
Betteraves industrielles (non compris semences)	90	91 080	0%	7
Pommes de terre (y compris plants)	10	18 335	0%	10
Vignes	91	48 186	0%	7

Source : SAA 2015

Secteur Animal

Filières animales	Haute-Marne (52)	Grand Est	Part du département dans la région	Classement du département dans la région
Effectif de vaches laitières	42 278	340 689	12%	3
Effectif de vaches allaitantes	31 442	265 165	12%	4
Bovins production totale en tête	46 121	417 163	11%	6
<i>dont veaux de boucherie</i>	1 691	27 330	6%	7
Effectif de caprins	413	11 709	4%	7
Effectif d'ovins	54 569	428 266	13%	4
Effectif de porcins	12 176	389 385	3%	10
Effectif de poules pondeuses d'œufs de consommation	54 774	1 977 504	3%	7
Surface bâtiments volailles de chair en m ²	16 449	489 918	3%	9
hl de lait de vache	2 588 752	23 403 077	11%	5

Source : SAA 2015 pour la production de bovins et veaux de boucherie et pour le lait de vache et RA 2010 pour les effectifs détenus le jour de l'enquête

Secteur industries agroalimentaires

Industrie agroalimentaire	Haute-Marne (52)	Grand Est	Part du département dans la région	Classement du département dans la région
Nombre d'établissements	46	1 941	2%	10
<i>dont établissements de moins de 20 salariés</i>	40	1 627	2%	10
<i>dont établissements de 200 salariés et plus</i>	3	52	6%	5
Nombre d'emplois salariés	1 072	38 701	3%	9
<i>dont industrie alimentaire (NAF rev.2 div.10)</i>	1 065	27 966	4%	9
<i>fabrication de boissons (NAF rev.2 div.11)</i>	7	10 735	0,1%	10
<i>dont emplois dans les établissements IAA de moins de 20 salariés</i>	82	3 954	2%	10

Source : Insee - Connaissance locale de l'appareil productif 2014 - Effectifs des établissements au 31/12

Secteur Forêt et Bois

Forêt surface en millier d' hectares	Haute-Marne (52)	Grand Est	Part du département dans la région	Classement du département dans la région
Forêt domaniale	33 +/-1	378 +/-6	9%	5
Autre forêt publique	102 +/-5	739 +/-11	14%	3
Forêt privée	117 +/-9	793 +/-17	15%	1
Toutes propriétés	251 +/-9	1 912 +/-17	13%	2
Peuplement pur de feuillus	211 +/- 10	1 313 +/- 22	16%	1
Peuplement pur de conifères	ns	268 +/- 15	ns	ns
Peuplement mélange de feuillus et de conifères	ns	182 +/- 12	ns	ns
Hêtre	50 +/- 9	341 +/- 17	15%	3
chêne pédonculé	44 +/- 8	224 +/- 16	20%	1

Source : IFN inventaire 2009-2013

ns : non significatif

Cœur de filière forêt-bois	Établissements			Effectif salarié au 31/12/2014		
	Nombre	Part du département dans la région	Classement du département dans la région	Nombre	Part du département dans la région	Classement du département dans la région
Sylviculture et exploitations forestières (NAF rev.2 div.02 hors 02.30Z)	228	9%	6	322	7%	7
Travail du bois (NAF rev.2 div.16 + 4391A)	125	6%	7	474	5%	9
Industrie du papier et du carton (NAF rev.2 div.17)	2	1%	10	23	0,2%	10
Ensemble : cœur de filière	355	7%	8	819	3%	10
<i>dont établissement de 10 salariés et plus</i>	26	6%	8	618	3%	10

Source : Insee - Connaissance locale de l'appareil productif 2014 - Effectifs des établissements au 31/12

Économie

Production en millions d'euros	Haute-Marne (52)	Grand Est	Part du département dans la région	Classement du département dans la région
Production végétale	249,0	6 337,7	4%	8
<i>dont céréales</i>	116,4	1 583,4	7%	8
<i>dont plantes industrielles</i>	60,3	681,1	9%	4
<i>dont vin AOP</i>	3,6	2 927,0	0%	5
Production animale	175,1	1 631,5	11%	6
<i>dont bovins</i>	71,3	589,6	12%	5
<i>dont ovins-caprins</i>	5,6	49,4	11%	4
<i>dont porcins</i>	2,7	77,8	3%	10
<i>dont productions avicoles</i>	3,1	90,7	3%	8
Production de services	26,5	437,8	6%	10
Aides* / ha, en euros	272	308		9

* 1^{er} pilier et mesures surfaciques du 2^{ème} pilier

Sources : comptes provisoires 2015, ASP-SSP 2014

Publication disponible sur le site internet www.draaf-grand-est.agriculture.gouv.fr

Direction Régionale de l'Alimentation, de l'Agriculture et de la Forêt Grand Est

Service régional de l'information statistique et économique
 Complexe agricole du Mont Bernard - Route de Suippes - CS 60440
 51037 CHÂLONS-EN-CHAMPAGNE Cedex
 Tél : 03.26.66.20.01 - Fax : 03.26.21.02.57
 Courriel : srise.draaf-grand-est@agriculture.gouv.fr



- Directeur régional : **Sylvestre CHAGNARD**
- Directeur de publication : **Claude WILMES**
- Rédacteur en chef : **Sylvain SKRABO**
- Rédacteurs : Michael LEVI-VALENSIN, Dimitri ORÉAL, Marie-Pascale VEBER, Sandrine ZORN

- Composition : **SRISE site de STRASBOURG**
- Dépôt légal : **à parution**
- N°ISSN : **en cours**