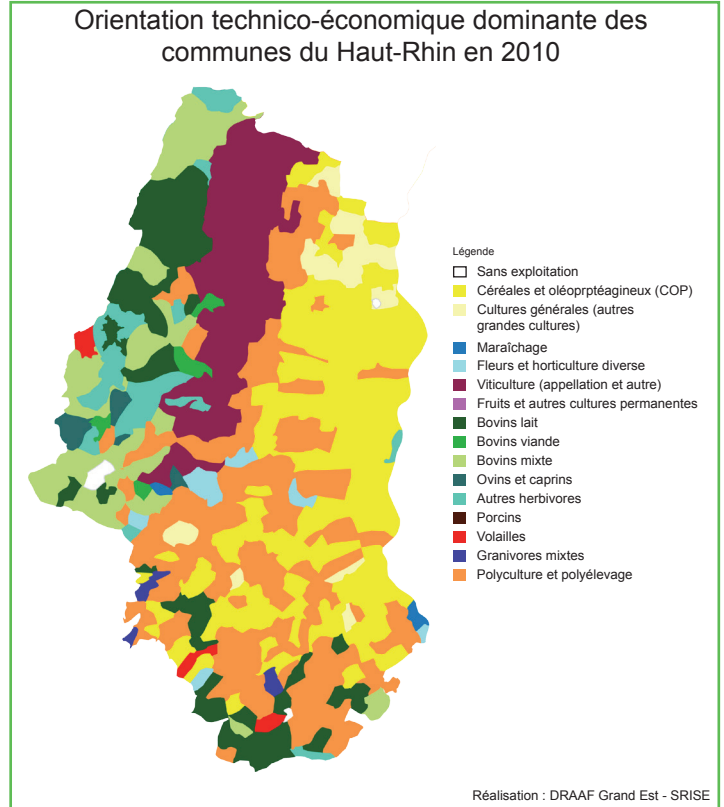


Source : IGN, ASP, DGFIP, DRAAF Grand Est (OSCOM)



Source : IGN, ASP, DGFIP, DRAAF Grand Est (OSCOM)

Données de Cadrage

Population et territoire	Haut-Rhin (68)	Grand Est	Part du département dans la région	Classement du département dans la région
Population en 2012	755 202	5 548 955	14%	3
Densité de la population (nombre d'habitants au km ²) en 2012	214	97		2
Superficie (en km ²)	3 525	57 433	6%	10
Terres arables	28%	38%	5%	9
Surfaces toujours en herbes	10%	15%	4%	8
Bois et Forêts	42%	34%	8%	8
Autres territoires	20%	12%	10%	5

Sources : Insee, RP2007 et RP2012 exploitations principales, SAA 2014

Nombre d'établissements par secteurs d'activités économiques	Haut-Rhin (68)	Grand Est	Part du département dans la région	Classement du département dans la région
Agriculture, sylviculture et pêche	5 908	66 442	9%	4
Industrie manufacturière, industries extractives et autres	70 355	407 853	17%	3
Construction	22 325	156 668	14%	3
Commerces, transports, services divers, administrations publiques, enseignement, santé humaine et actions sociales	219 374	1 656 829	13%	4
Ensemble	317 961	2 287 792	14%	3

Source : Insee, RP2012 exploitation complémentaire.

Données de Cadrage (suite)

Nombre de petites, moyennes et grandes exploitations	Haut-Rhin (68)	Grand Est	Part du département dans la région	Classement du département dans la région
Petites exploitations (PBS de 0 à 25 k€)	2 355	15 387	15%	3
Moyennes exploitations (PBS de plus de 25 k€ à 100 k€)	1 555	12 687	12%	3
Grandes exploitations (PBS supérieur à 100 k€)	1 532	21 177	7%	4
Ensemble des exploitations	5 442	49 251	11%	3
UTA total	7 790	75 173	10%	4
<i>dont UTA salarié (familiale et non familiale)</i>	514	4 223	12%	4

Source : Recensement agricole 2010

Nombre d'exploitations des 3 premiers OTEX	Haut-Rhin (68)	Grand Est	Part du département dans la région	Classement du département dans la région
Exploitations spécialisées en viticulture	2 212	16 158	14%	3
Exploitations spécialisées en grandes cultures	1 646	14 169	12%	4
Exploitations de polyculture et polyélevage	521	6 688	8%	8
Ensemble	5 442	49 251	11%	3

Source : Recensement agricole 2010

Secteur Végétal

Filières végétales surface en ha	Haut-Rhin (68)	Grand Est	Part du département dans la région	Classement du département dans la région
Céréales (y compris semences)	77 340	1 374 090	6%	9
Oléagineux (y compris semences)	5 800	352 710	2%	9
Protéagineux (y compris semences)	150	44 280	0%	9
Betteraves industrielles (non compris semences)	1 030	91 080	1%	5
Pommes de terre (y compris plants)	279	18 335	2%	5
Vignes	9 121	48 186	19%	2

Source : SAA 2015

Secteur Animal

Filières animales	Haut-Rhin (68)	Grand Est	Part du département dans la région	Classement du département dans la région
Effectif de vaches laitières	18 766	340 689	6%	8
Effectif de vaches allaitantes	4 534	265 165	2%	10
Bovins production totale en tête	15 833	417 163	4%	9
<i>dont veaux de boucherie</i>	5 960	27 330	22%	1
Effectif de caprins	2 137	11 709	18%	3
Effectif d'ovins	11 120	428 266	3%	10
Effectif de porcins	28 187	389 385	7%	7
Effectif de poules pondeuses d'œufs de consommation	90 178	1 977 504	5%	6
Surface bâtiments volailles de chair en m2	15 989	489 918	3%	10
hl de lait de vache	1 195 777	23 403 077	5%	8

Source : SAA 2015 pour la production de bovins et veaux de boucherie et pour le lait de vache et RA 2010 pour les effectifs détenus le jour de l'enquête

Secteur industries agroalimentaires

Industrie agroalimentaire	Haut-Rhin (68)	Grand Est	Part du département dans la région	Classement du département dans la région
Nombre d'établissements	222	1 941	11%	3
<i>dont établissements de moins de 20 salariés</i>	191	1 627	12%	3
<i>dont établissements de 200 salariés et plus</i>	2	52	4%	6
Nombre d'emplois salariés	3 298	38 701	9%	4
<i>dont industrie alimentaire (NAF rev.2 div.10)</i>	2 584	27 966	9%	5
<i>fabrication de boissons (NAF rev.2 div.11)</i>	714	10 735	7%	4
<i>dont emplois dans les établissements IAA de moins de 20 salariés</i>	694	3 954	18%	3

Source : Insee - Connaissance locale de l'appareil productif 2014 - Effectifs des établissements au 31/12

Secteur Forêt et Bois

Forêt surface en millier d' hectares	Haut-Rhin (68)	Grand Est	Part du département dans la région	Classement du département dans la région
Forêt domaniale	22 +/-2	378 +/-6	6%	8
autre forêt publique	80 +/-5	739 +/-11	11%	4
Forêt privée	37 +/-7	793 +/-17	5%	10
toutes propriétés	139 +/-7	1 912 +/-17	7%	10
peuplement pur de feuillus	82 +/- 9	1 313 +/- 22	6%	10
peuplement pur de conifères	28 +/- 6	268 +/- 15	10%	3
peuplement mélange de feuillus et de conifères	24 +/- 6	182 +/- 12	13%	3
Hêtre	40 +/- 8	341 +/-17	12%	6
Sapin pectiné	24 +/- 7	125 +/-12	19%	2

Source : IFN inventaire 2009-2013

Cœur de filière forêt-bois	Établissements			Effectif salarié au 31/12/2014		
	Nombre	Part du département dans la région	Classement du département dans la région	Nombre	Part du département dans la région	Classement du département dans la région
Sylviculture et exploitations forestières (NAF rev.2 div.02 hors 02.30Z)	175	7%	9	380	9%	6
Travail du bois (NAF rev.2 div.16 + 4391A)	260	13%	3	891	9%	5
Industrie du papier et du carton (NAF rev.2 div.17)	42	20%	2	2 614	25%	2
Ensemble : cœur de filière	477	10%	4	3 885	16%	3
<i>dont établissement de 10 salariés et plus</i>	58	14%	3	3 495	17%	3

Source : Insee - Connaissance locale de l'appareil productif 2014 - Effectifs des établissements au 31/12

Économie

Production en millions d'euros	Haut-Rhin (68)	Grand Est	Part du département dans la région	Classement du département dans la région
Production végétale	525,7	6 337,7	8%	3
<i>dont céréales</i>	133,1	1 583,4	8%	6
<i>dont plantes industrielles</i>	8,6	681,1	1%	10
<i>dont vin AOP</i>	322,3	2 927,0	11%	3
Production animale	72,2	1 631,5	4%	9
<i>dont bovins</i>	19,2	589,6	3%	9
<i>dont ovins-caprins</i>	1,4	49,4	3%	9
<i>dont porcins</i>	4,3	77,8	6%	9
<i>dont productions avicoles</i>	1,8	90,7	2%	9
Production de services	47,8	437,8	11%	3
Aides* / ha, en euros	327	308		3

* 1^{er} pilier et mesures surfaciques du 2^{ème} pilier

Sources : comptes provisoires 2015, ASP-SSP 2014

Publication disponible sur le site internet www.draaf-grand-est.agriculture.gouv.fr

Direction Régionale de l'Alimentation, de l'Agriculture et de la Forêt Grand Est

Service régional de l'information statistique et économique
 Complexe agricole du Mont Bernard - Route de Suippes - CS 60440
 51037 CHÂLONS-EN-CHAMPAGNE Cedex
 Tél : 03.26.66.20.01 - Fax : 03.26.21.02.57
 Courriel : srise.draaf-grand-est@agriculture.gouv.fr



- Directeur régional : **Sylvestre CHAGNARD**
- Directeur de publication : **Claude WILMES**
- Rédacteur en chef : **Sylvain SKRABO**
- Rédacteurs : Michael LEVI-VALENSIN, Dimitri ORÉAL, Marie-Pascale VEBER, Sandrine ZORN

- Composition : **SRISE site de STRASBOURG**
- Dépôt légal : **à parution**
- N°ISSN : **en cours**