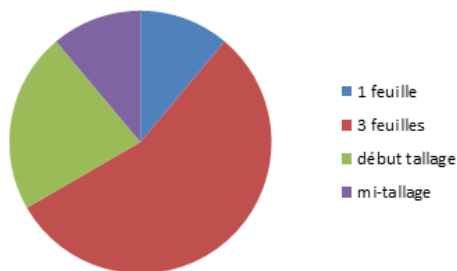


ORGE

9 parcelles ont fait l'objet d'observations cette semaine.

Stades

Les stades varient entre mi-tallage pour les semis de début octobre, et 1 feuille étalée pour les derniers semis réalisés 4 semaines plus tard. Cette semaine, près de 90 % des parcelles du réseau ont atteint ou dépassé le stade 3 feuilles étalées.



Pucerons

Des pucerons ailés ont été observés dans une seule parcelle du réseau, sur 2 % des

parcelles. Aucun aptère n'a été signalé. Les 2-3 prochains jours devraient être relativement favorables à l'activité et à l'observation de ce ravageur, grâce à l'ensoleillement et aux températures plutôt douces annoncées. Mais le retour de conditions plus « hivernales » prévues pour la semaine prochaine devrait à nouveau freiner l'activité des pucerons. Le risque devrait donc baisser.

Limaces

Une seule parcelle présente des dégâts cette semaine. Même si l'humidité du sol actuelle est favorable à l'activité de ce ravageur, la période de risque arrive à son terme pour la majorité des parcelles. Seules les plantes les moins développées (jusqu'au stade 3 feuilles étalées) sont à surveiller.

Cicadelles grises

De nombreuses cicadelles grises ont été observées en fin de semaine dernière dans une parcelle. Ce ravageur peut être vecteur de la maladie des pieds chétifs.

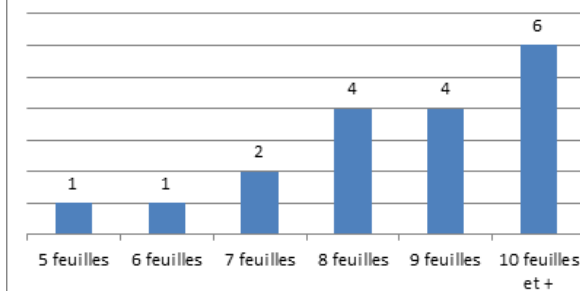
COLZA

Cette semaine, 18 parcelles ont fait l'objet d'observations.

Stade

Les stades s'échelonnent entre 6 et plus de 10 feuilles. La majorité des parcelles a atteint le stade 10 feuilles. Globalement les colzas sont très bien développés et homogènes.

Stade et nombre de parcelles



Ravageurs

Larves de grosses altises

Action pilotée par le ministère chargé de l'agriculture avec l'appui financier de l'Agence Française pour la Biodiversité, par les crédits issus de la redevance pour pollutions diffuses attribués au financement du plan Ecophyto.

ORGE

Pucerons
Limaces

COLZA

Larves de grosses
altises
Charançon du
bourgeon terminal

Les diagnostics réalisés sur les parcelles du réseau semblent montrer des infestations faibles : des larves ont été trouvées sur seulement trois parcelles sur 18.



Pour ces trois parcelles, le niveau d'infestation est de 20, 50 et 95 % de pieds porteurs. Le seuil de nuisibilité est de 70 % des pieds porteurs mais ne s'exprime que si les larves sont en mesure de migrer jusqu'au cœur de la plante, ce qui est rare pour des plantes développées. **Le risque actuel vis-à-vis de ce ravageur est donc faible.**

Charançon du bourgeon terminal

Le vol de charançon du bourgeon terminal est terminé. Sur les 17 parcelles recensées, aucune n'a observé des captures. **Fin du risque.**

