



BULLETIN DE SANTÉ DU VÉGÉTAL



HORTICULTURE ET PEPINIERE N°17 EDITION DU 24 NOVEMBRE 2017

POINSETTIA : recrudescence des aleurodes

Les populations d'aleurodes ont nettement progressé ces derniers temps dans les cultures de poinsettia. Si tous les stades sont présents, ce sont néanmoins les pupariums qui sont majoritairement observés.

Les deux types d'aleurodes *Bemisia tabaci* et *Trialeurodes vaporariorum* ont été identifiés. Pour se développer correctement, *Bemisia* nécessite des températures plus élevées que *Trialeurodes*.

En effet à une température de 16°C, la durée du cycle de *Bemisia* dépasse les 130 Jours contre à peine 60 pour *Trialeurodes*.



Photo Est Horticole : vue d'ensemble d'une culture de poinsettia avec aubergine comme plante piège des aleurodes



Photo Est Horticole : adulte de *Bemisia tabaci*



Photo Est Horticole : *Encarsia formosa* face inférieure d'une feuille de poinsettia



Photo Est Horticole puparium de *Bemisia tabaci*



Photo Est Horticole : pupariums de *Trialeurodes vaporariorum* parasités



Photo Est Horticole : puparium de *Trialeurodes vaporariorum*



PENSEES : présence de mildiou

A la face supérieure des feuilles apparaissent des décolorations du limbe qui correspondent à un feutrage gris-violacé à leur face inférieure.



Photo ADHP : face inférieure de la feuille feutrage violet



Photo ADHP : décoloration des feuilles face supérieure

PENSEES et PRIMULA : quelques cas de botrytis.

Quelques cas de botrytis sont signalés dans les cultures de pensées et de primevères conduites à basses températures.

Il est nécessaire d'éliminer les fleurs et les feuilles atteintes, de ventiler et d'espacer les plantes afin de faciliter la circulation de l'air et d'éviter la propagation du botrytis.



Photo Est Horticole : Botrytis sur pensées.

PENSEES: quelques cas d'oïdium

Des plantes attaquées par l'oïdium sont identifiées ici ou là dans les cultures de viola.

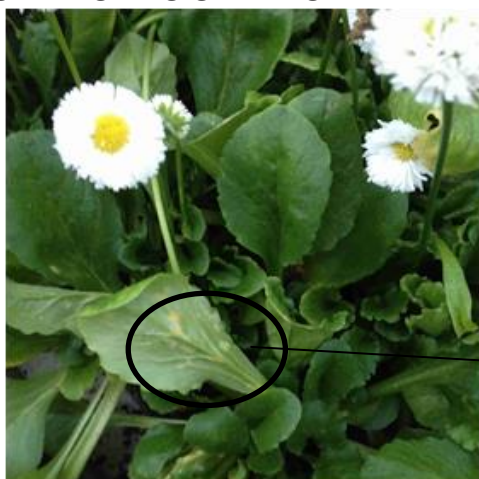
Il ne faut pas hésiter à ventiler et ouvrir les serres et abris afin de limiter l'humidité favorable au développement des maladies cryptogamiques.

Photo ci-contre Est Horticole : feutrage blanc à la face supérieure des feuilles caractéristique de l'oïdium.





VU DANS LES SERRES :



Rouille sur pâquerette *Puccinia perennis*
(photos ci- contre Est Horticole)

A la face inférieure des feuilles se développent des pustules orangées. Alors que la face supérieure des feuilles présente des taches blanches et arrondies en creux.



Bien aérer les cultures de bisannuelles sous les abris froids pour éviter les maladies cryptogamiques

Couple plante/ravageur		Niveau de risque
Ravageur	plante	
Botrytis	Bisannuelles d'automne	
Mildiou	Pensées	A SURVEILLER
Oïdium	Pensées	
Pucerons	Pensées	
Oïdium	Primula acaulis	
Pucerons	Primula acaulis	
Aleurodes	Poinsettia	
Pucerons	Cyclamen	
Tarsonèmes	Cyclamen	
Thrips	Cyclamen	

Légende	
Aucun risque	
Risque moyen à surveiller	
Risque important	

Ce bulletin est disponible sur le site internet de la CRAL www.cra-lorraine.fr et le site de la DRAAF Grand Est <http://draaf.alsace-champagne-ardenne-lorraine.agriculture.gouv.fr/> Action pilotée par le ministère en charge de l'agriculture, avec l'appui financier de l'Office national de l'eau et des milieux aquatiques, par les crédits issus de la redevance pour pollutions diffuses attribués au financement du plan Ecophyto 2018

Bulletin rédigé par Est Horticole et édité sous la responsabilité de la Chambre d'Agriculture du Grand Est, avec la participation de producteurs, de la Fredon Lorraine et le Sral Grand Est (DRAAF). Ce bulletin est produit à partir d'observations ponctuelles d'un réseau de parcelles suivies par ces partenaires : il donne une tendance de la situation sanitaire dans la région, mais celle-ci ne peut être transposée telle quelle à la parcelle. La Chambre Régionale d'Agriculture Grand Est dégage donc toute responsabilité quant aux décisions prises par les agriculteurs pour la protection de leur culture.

Pour tous renseignements, contacter :

Marie-Anne JOUSSEMET – Animatrice Filière Horticulture-Pépinières – Est Horticole – 03.29.65.18.55 François-Xavier SCHOTT – Animateur Inter-Filières – Chambre Régionale d'Agriculture Grand Est - 03.83.96.85.02