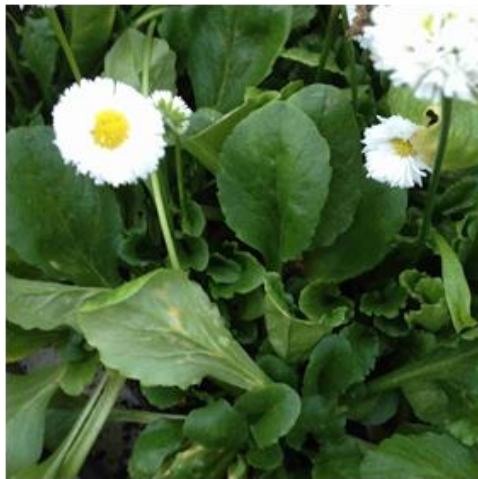


Horticulture-Pépinière - LORRAINE

BULLETIN N°18 – EDITION DU 19 NOVEMBRE 2015

La vente des chrysanthèmes étant maintenant terminée, il convient de nettoyer à fond les structures qui ont abrité ces cultures. Après avoir jeté les invendus, il est nécessaire de désinfecter les serres, les tablettes de culture et les toiles hors sol afin d'éviter toute nouvelle contamination par les thrips lors de l'introduction des jeunes plants de géranium. En effet, il ne faut pas oublier que les pupes de thrips s'enfoncent dans le sol.



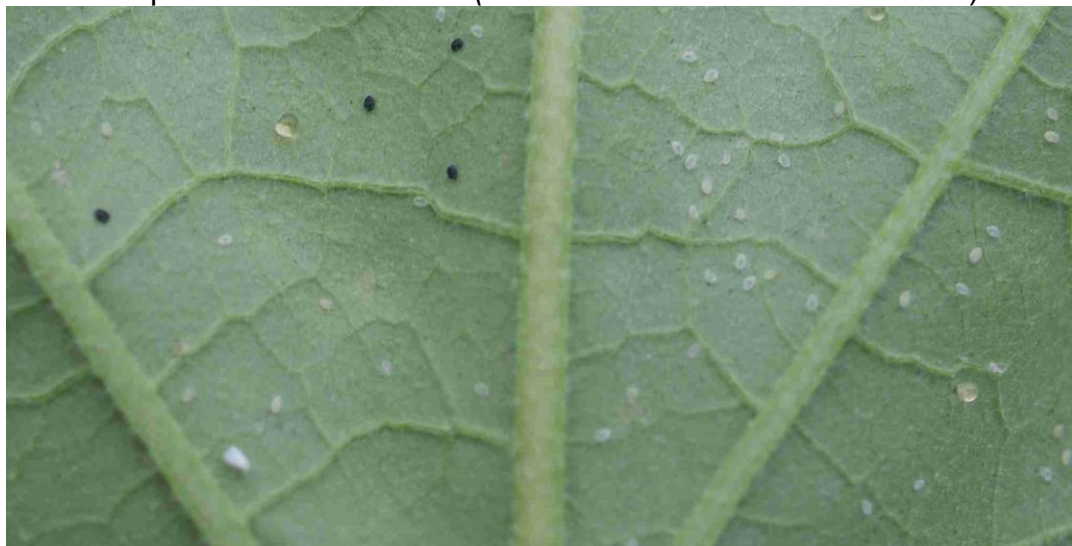
Rouille sur pâquerette *Puccinia perennis*
(photo ci- contre ADHP)

A la face inférieure des feuilles se développent des pustules orangées. Alors que la face supérieure des feuilles présente des taches blanches et arrondies en creux.

Pensées : globalement des cultures indemnes de maladies et ravageurs. Ne pas hésiter à ventiler et ouvrir les serres et abris afin de limiter l'humidité favorable au développement des maladies cryptogamiques.

Poinsettia : globalement des cultures propres avec peu d'aleurodes

Seules quelques plantes de poinsettias abritent des aleurodes ; mais souvent avec des pupes parasitées par *Encarsia formosa*. (Photo ci-dessous AREXHOR G.E.)



BULLETIN DE SANTE DU VEGETAL LORRAINE – HORTI-PEPI

BULLETIN N°19 – EDITION DU 19 NOVEMBRE 2015



Photo AREXHOR G.E
Encarsia formosa face inférieure d'une feuille de poinsettia

L'installation de pieds d'aubergine dans les cultures de poinsettia permet de concentrer les aleurodes sur les feuilles d'aubergine et de garder les poinsettias propres.



LES FAITS MARQUANTS DE L'ANNEE 2015

Horticulture

Rouille sur pâquerette, botrytis sur primevère et alternariose sur pensée

Chrysope sur pélargonium

Larve d'altise sur tige de fuchsia

Macrosiphum sur pâquerette

Larves de thrips sur pélargonium et de sciaride sur oeillet

Deux larves de syrpe sur une colonie de Macrosiphum et puceron parasité par un microhyménoptère

Cicadelle

Symptômes virus TSWV sur chrysanthème

BULLETIN DE SANTE DU VEGETAL LORRAINE – HORTI-PEPI

BULLETIN N°19– EDITION DU 19 NOVEMBRE 2015

De nouveaux ravageurs sont apparus au cours de l'année dans les cultures horticoles. Il s'agit principalement de cicadelles et d'altises. Les populations d'altises ont été particulièrement importantes et les larves ont provoqué des dégâts significatifs dans les cultures non seulement de crucifères mais aussi de capucines et de fuchsias.

A noter que les auxiliaires des pucerons comme les syrphes et les chrysopes sont de plus en plus présents naturellement dans les serres.

Pépinière



Toujours beaucoup de larves **othiorhynques**



Des mars présence de pucerons sous les tunnels
Beaucoup de larves du sol au cours de l'année et présence de chenilles



Larves de tipule



Une chenille d'*Orgyia antiqua*



Pucerons laineux du frêne

Pucerons sur hortensia et hêtre et acariens sur rosier et



Pour les cultures en conteneur, la principale préoccupation reste les othiorhynques

Ce bulletin est disponible sur le site internet de la CRAL www.cra-lorraine.fr et le site de la DRAAF Lorraine www.draaf.lorraine.agriculture.gouv.fr

Action pilotée par le ministère en charge de l'agriculture, avec l'appui financier de l'Office national de l'eau et des milieux aquatiques, par les crédits issus de la redevance pour pollutions diffuses attribués au financement du plan Ecophyto 2018

Bulletin rédigé par Arexhor Grand Est et édité sous la responsabilité de la Chambre d'Agriculture de Lorraine, avec la participation de producteurs, de la Fredon Lorraine et le Sral Lorraine (DRAAF).

Ce bulletin est produit à partir d'observations ponctuelles d'un réseau de parcelles suivies par ces partenaires : il donne une tendance de la situation sanitaire dans la région, mais celle-ci ne peut être transposée telle quelle à la parcelle. La Chambre Régionale d'Agriculture de Lorraine dégage donc toute responsabilité quant aux décisions prises par les agriculteurs pour la protection de leur culture.

Pour tous renseignements, contacter :

Marie-Anne JOUSSEMET – Animatrice Filière Horticulture-Pépinières – AREHXOR Grand Est – 03.29.65.18.55

François-Xavier SCHOTT – animateur Inter-Filières – Chambre Régionale d'Agriculture de Lorraine - 03.83.96.85.02