



Liberté • Égalité • Fraternité
RÉPUBLIQUE FRANÇAISE

PRÉFET
DE LA RÉGION
GRAND EST



Liberté • Égalité • Fraternité
RÉPUBLIQUE FRANÇAISE

PRÉFET
DE LA RÉGION
GRAND EST

Comité local dédié à la sharka en Alsace

25/11/2016 - Obernai



Ordre du jour

1/ Bilans prospections

C. BIRGAENTZLE - FREDON

V. BLIN – DRAAF

2/ Bilan expérimentation Prunus

P. JACQUES – Ch.Reg. d’Agriculture ACAL

H. BENTZ – VEREXAL

3/ Statut des variétés peu sensibles ou asymptomatiques dont le Mirabellier

V. BLIN - I. MAURICE – DRAAF



PRÉFET
DE LA RÉGION
GRAND EST



1/ Bilans prospections

Corinne BIRGAENTZLE

FREDON Alsace

Virginie BLIN

DRAAF / SRAL



PRÉFET
DE LA RÉGION
GRAND EST



1.1/ Bilan prospection 2016

Corinne BIRGAENTZLE
FREDON Alsace



1-2/ Bilan 2016 (cofinancement APFNA/ Etat)

Foyer	PROSPECTE				échantillon prélevé	CONTAMINE						
	arbre	haie	parcelle	superficie (ha)		échantillon positif	superficie (ha)	parcelle	arbre	rejet	buisson	haie
Westhoffen	12749	31	304	70,43	82	59	4,8513	10	54	2	0	2x1,5m et 1x12m
Obernai	672	0	1	1,2	0	0	0	0	0	0	0	0
Colmar	2374	22	56	12,51	3	3	0,86	3	3	0	3	1m
Steinsoultz	714	7	7	11,89	1	1	0,49	1	1	0	0	0
Total verger 2016	16509	60	368	96,03	86	63	6,2013	14	58	2	3	16m
Total nouvelle Région	2094	2	3	7,28	36	36	6	2	36	0	0	0m
Total Expérimentation	3726	0	15	19,11		23	9	4	22	0	0	0
TOTAL 2016	22329	62	386	122,42	122	122	20	20	116	2	3	16m

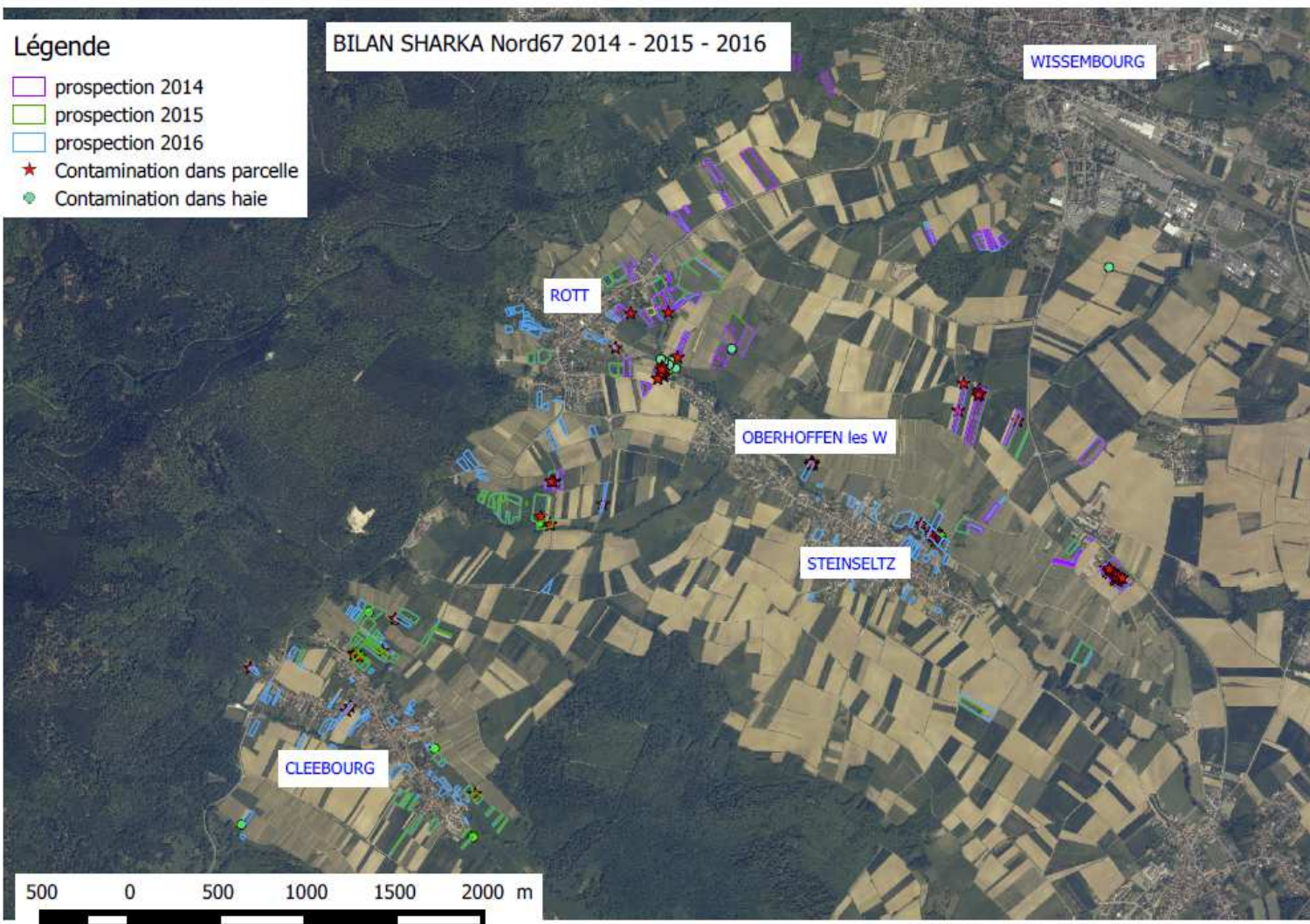


1- 3/ Bilan Nord 67

Année	Commune	PROSPECTE				échantillon prélevé	CONTAMINE						
		arbre	haie	parcelle	superficie (ha)		échantillon positif	superficie (ha)	parcelle	arbre	rejet	buisson	haie
2014	Total Nord 67	4084	26	53	17,27	40	40	3,9	10	27	2	0	5
2015	Total Nord 67	9152	8	93	37,92	19	23	5,2684	10	25	0	0	2m
2016	Total Nord 67	8619	48	222	44,76	55	55	5,60	16	25	9	0	60m
	TOTAL	21855	82	368	99,95	114	118	14,7684	36	77	11	0	90



1- 3/ Bilan Nord 67



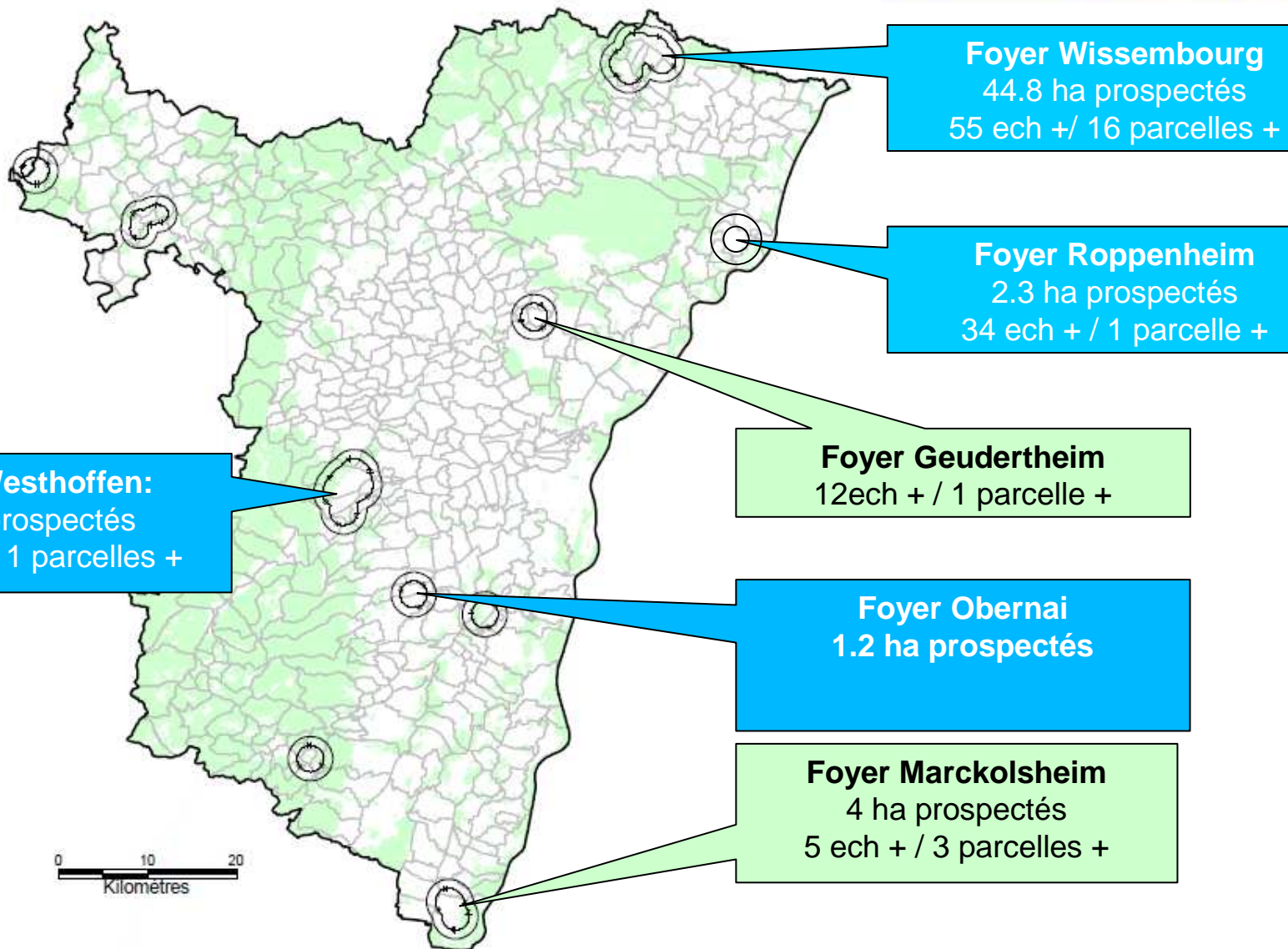


1-4/ Bilan TOTAL 2016 (verger/Nord67/surveillance pépinière)

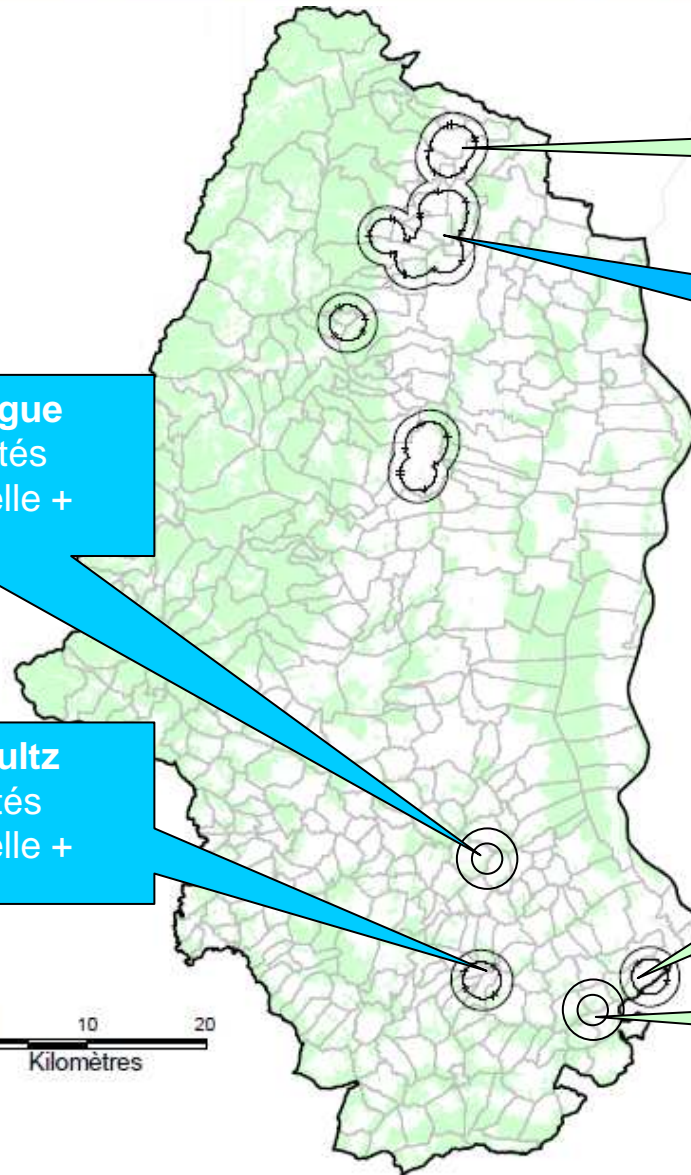
foyer	PROSPECTE				échantillon prélevé	échantillon positif	superficie (ha)	CONTAMINE				
	arbre	haie	parcelle	superficie (ha)				parcelle	arbre	rejet	buisson	haie
Foy/Reg/Exp	22329	62	386	122,4	122	122	20,3	20	116	2	3	16m
Total Nord 67	8619	48	222	44,8	55	55	5,6	16	25	9	0	60m
Env Pépinière	4198	185	343	145,7	38	38	3,3	8	22	6	3	30m
Total	35146	295	951	312,9	215	215	29,1813	44	163	17	6	106m



PRÉFET
DE LA RÉGION
GRAND EST



0 10 20
Kilomètres



Foyer Bergheim Ribeauvillé
15 ech + / 6 parcelles +

Foyer Colmar Bennwihr
25.3 ha prospectés
20 ech + / 6 parcelles +

Foyer Zaessingue
3.2ha prospectés
2 ech+ / 1 parcelle +

Foyer Steinsoultz
12ha prospectés
1 ech+ / 1 parcelle +

Foyer Hégenheim
1 ech+

Foyer Hagenthal le bas
1 ech+



1.4/ Bilan pluriannuel en verger

année	arbres prospectés	ha prospectés	arbres contaminés	taux contamination
2012	32000	172	158	0,49
2013	15837	71	110	0,69
2014	35756	351	312	0.87
2015	27955	132	87	0,31
2016	27098	141	119	0.44



Signalement Altwiller (2015)

Foyer Wissembourg
(2014)

Foyer Roppenheim (2016)

Observation Alsace
Bossue

Foyer Kriegsheim (2015)

Foyer Obernai (2011)

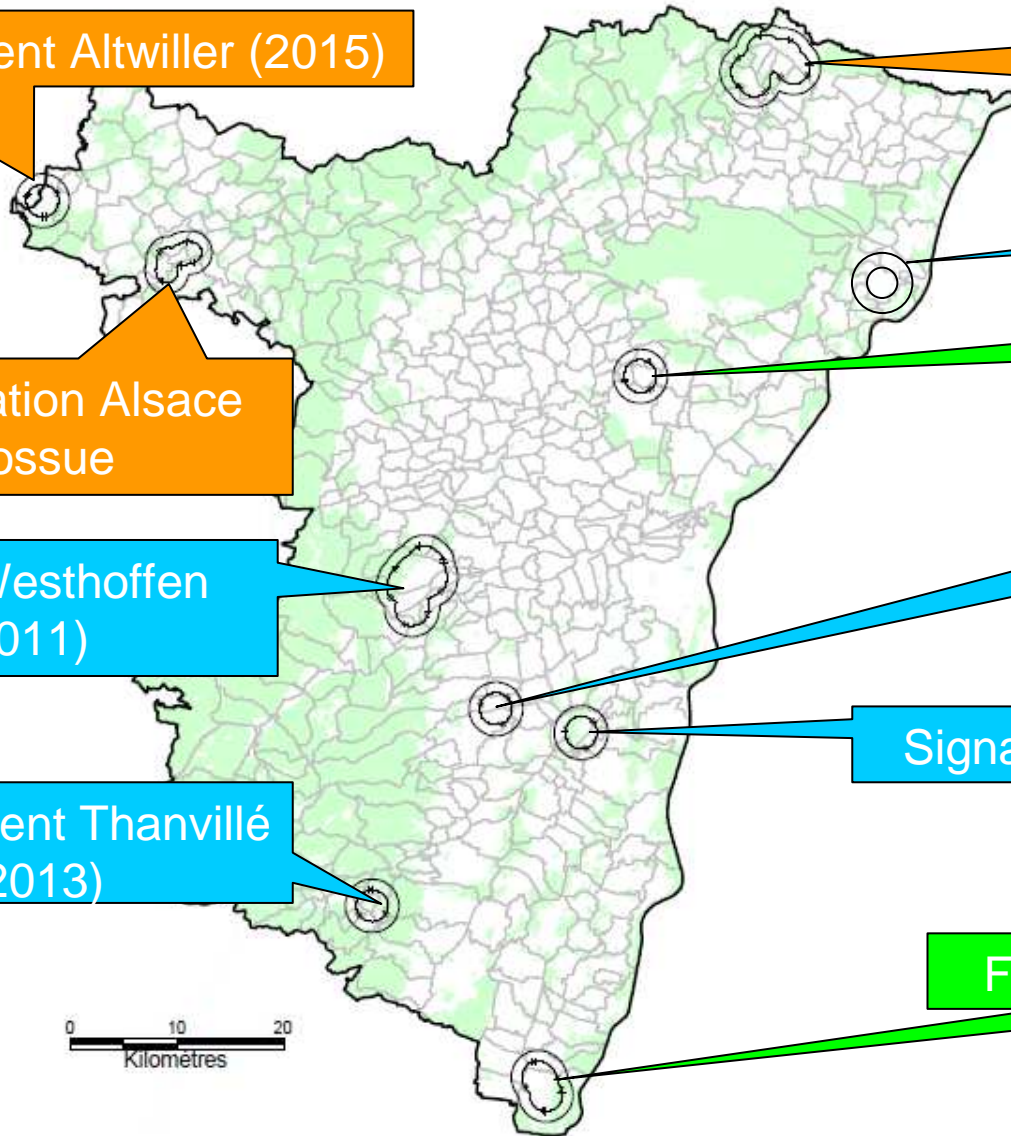
Foyer Westhoffen
(2011)

Signalement Hindisheim (2014)

Signalement Thanvillé
(2013)

Foyer Marckolsheim (2013)

0 10 20
Kilomètres





PRÉFET
DE LA RÉGION
GRAND EST



Signalement
Kientzheim(2014)

Foyer Bergheim Ribeauvillé (2015)

Signalement Zimmerbach
(2014)

Foyer Colmar Bennwhir (2013)

Foyer Steinsoultz
(2015)

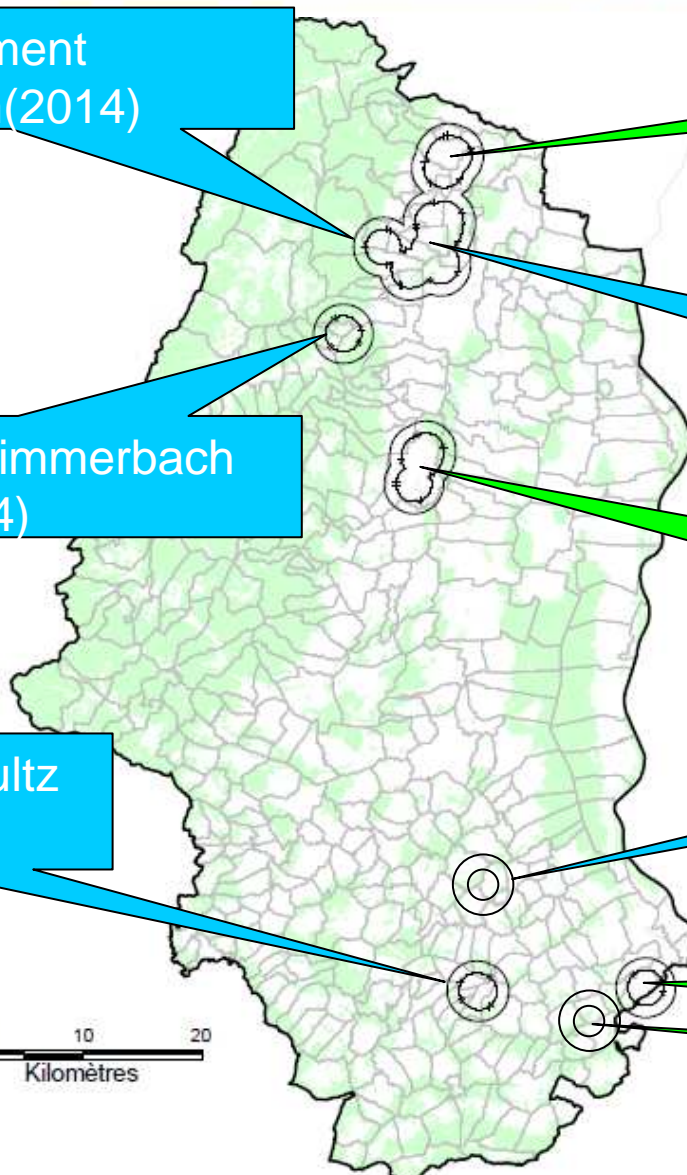
Foyer Rouffach – Munwiller (2013)

Foyer Zaessingue (2016)

Foyer Hégenheim (2015)

Foyer Hagenthal le Bas (2016)

0 10 20
Kilomètres





PRÉFET
DE LA RÉGION
GRAND EST



2/ Bilan expérimentation Prunus

Philippe JACQUES - Chambre agriculture Grand EST

Herve BENTZ - VEREXAL



3/ Prospection des variétés peu sensibles ou asymptomatiques dont le mirabellier

Virginie BLIN
DRAAF - SRAL



3.1/ Prospection des variétés peu sensibles ou asymptomatiques

Dans l'étude de Michael Neumüller – 2010: « Fundamental and Applied Aspects of Plum (*Prunus domestica* Breeding », il est fait référence à la « tolérance au PPV de certains cultivars européens » d'après des études de Hamdord et Hein (1989), Hartmann (1990) et Rülh (1994).



31/ Liste de la sensibilité de certaines Prunes:

sensibles	Symptômes forts
Faiblement sensible	Légèrement tolérante
Tolérantes	Très peu de symptômes

Variété	Feuilles	Fruit	Alsace
Anna Späth	sensibles	faiblement sensibles	
Auerbacher	sensibles	sensibles	*
Bühler Frühzwetsche	faiblement sensibles	tolérantes	
Cacanska najbolja	tolérantes	tolérantes	
Cacanska rodna	sensibles	sensibles	
Cacanska leptica	faiblement sensibles	tolérantes	
Cacanska rana	sensibles	tolérantes	
Carpatin	sensibles	tolérantes	
Centenar	sensibles	tolérantes	
Chrudimer	tolérantes	tolérantes	
Czermomitzer	tolérantes	tolérantes	
Elena	sensibles	tolérantes	*
Ersinger	sensibles	tolérantes	*
Fellenberg	sensibles	sensibles	
Felsina	sensibles	sensibles	
German Prune	sensibles	sensibles	
Green Gage	sensibles	faiblement sensibles	
Harbella	faiblement sensibles	sensibles	
Haganta	faiblement sensibles	faiblement sensibles	* / 27 +
Hanita	sensibles	tolérantes	*
Haroma	faiblement sensibles	tolérantes	
Herman	faiblement sensibles	faiblement sensibles	*
Katinka	sensibles	tolérantes	*
Mirabelle de Nancy	tolérantes	tolérantes	
Jalomila	sensibles	sensibles	



3/ Liste de la sensibilité de certaines Prunes:

sensibles	Symptômes forts
Faiblement sensible	Légèrement tolérante
Tolérantes	Très peu de symptômes

Variété	Feuilles	Fruit	Alsace
Ontariopflaume	tolérantes	tolérantes	
Opal	tolérantes	tolérantes	
Ortenauer	sensibles	sensibles	
Oulins Reine claude	tolérantes	tolérantes	* / 5 +
Pitestean	?	tolérantes	* ?
Presenta	sensibles	tolérantes	
President	faiblement sensibles	tolérantes	*
Ruth Gerstetter	sensibles	tolérantes	
Sanctus Hubertus	faiblement sensibles	tolérantes	*
Stanley	faiblement sensibles	tolérantes	
Tegera	sensibles	sensibles	
Topend	tolérantes	sensibles	*
Tophit	faiblement sensibles	faiblement sensibles	* / 6+
Topper	faiblement sensibles	tolérantes	*
Topfive	sensibles	tolérantes	
Valjevka	faiblement sensibles	tolérantes	
Valor	tolérantes	sensibles	
Victoria	sensibles	faiblement sensibles	
Zimmers Frühzwetsche	sensibles	sensibles	



31/ Liste de la sensibilité de certaines Prunes:

sensibles	Symptômes forts
Faiblement sensible	Légèrement tolérante
Tolérantes	Très peu de symptômes

Variété	Feuilles	Fruit	Alsace
Hanka Weiwa	Tolérantes?	?	* ?
Cacaks Früchbare	?	?	* ?/ 3 +
Cacaks schone	?	?	* ?
Colora	?	?	* ?
Aprimira	?	?	* ?
Tipala	?	?	* ?
Topstar	?	?	* ?
Juna	?	?	* ?
Hanka	?	?	* ?
Blue frost (ou Azura)	Tolérantes?	?	* ?
Toptaste	?	?	* ?
Bellamira	?	?	* ?
RC Bavay	?	?	* ?
RC Altan	?	?	* ?
Mirabelle 1510	?	?	* ?
Mirabelle 1725	?	?	* ?
Mirabelle 3472	?	?	* ?
Autres Mirabelliers	?	?	
Jojo (PG hypersensible docera 6)	?	?	* ?



3.2/ Autres variétés peu sensibles ou asymptomatiques

D'après échange mail avec Michael Neumüller:

sensibles	Symptômes forts
Faiblement sensible	Légèrement tolérante
Tolérantes	Très peu de symptômes

Variété	Feuilles	Fruit	Observations
Bellamira	sensibles	sensibles	
Miragrande	sensibles	sensibles	Systemic infection
Mirabelle de Nancy	Tolérantes	Pas de symptômes	
Mirabelle de Metz			No data available
Mirabelle de Septembre	Sensibles(in greenhouse experiments)	?	Have not seen any fruit on an infected tree
Mirabelle von Walenbert Frühe Mirabelle	faiblement sensibles	Pas de symptômes	



PRÉFET
DE LA RÉGION
GRAND EST



3.3/ Sensibilité du Mirabellier

Isabelle MAURICE

DRAAF - SRAL



24/11/2016: réunion DGAL

Constat	Questions à la DGAL
Sensibilité du Mirabellier n'est pas à remettre en cause (symptôme PG + Symptôme feuilles)	Leur sensibilité varie t'elle selon la souche, l'âge de l'arbre en fonction de la contamination, le clone?
Symptôme sur PG = dissémination potentielle	
Si infection restreinte ou asymptomatique	Le virus est il présent en quantité suffisante pour être une source de contamination?



Evaluer en conditions standardisées la sensibilité des mirabelliers vis-à-vis des souches D, M et Rec incluant la diversité génétique connue



Evaluer le potentiel comme source d'inoculum pour les pucerons vecteurs



Evaluer et redéfinir si besoin les stratégies de surveillance et de lutte du Mirabellier



Questions:

- **Quelle est la sensibilité réelle des mirabelliers compte tenu des 3 cas symptomatiques détectés et des nombreux tests asymptomatiques (362 elisa – 64 flash kit amplify) qui n’ont jamais mis en évidence un cas positifs?**
- **Leur sensibilité varie t’elle selon la souche, le clone, l’âge de l’arbre au moment de la contamination?**
- **Quelle doit être la stratégie de surveillance et de lutte concernant les mirabelliers?**
- **Quelle type de prospection?**
- **Le virus est il présent en quantité suffisante pour être une source de contamination?**
- **Quelle est la sensibilité réelle de certaines prunes dites tolérantes et qui sont présentes en Grand Est (Hanita, Hanka Weiwa, Cacaks Fruchtbare, Haganta, Tophit, Reine Claude Oullins...)?**
- **Quelle doit être la stratégie de surveillance et de lutte concernant ces variétés?**



Liberté • Égalité • Fraternité
RÉPUBLIQUE FRANÇAISE

PRÉFET
DE LA RÉGION
GRAND EST



Merci de votre attention

