



HORTICULTURE ET PEPINIERE N°01 EDITION DU 6 MARS 2018

Les serres commencent à se remplir des cultures de printemps. A cette période de l'année, les productions de géranium et de plantes à massif en début de végétation côtoient les primevères, pensées et autres bisannuelles qui arrivent doucement à terme.



PRIMULA Acaulis : Botrytis au cœur de la plante ou sur les feuilles touchant le substrat (Photo Est Horticole.)

La conduite des cultures à basses températures et un feuillage parfois dense créent les conditions favorables à l'installation du botrytis. Ce champignon provoque la pourriture des fleuilles et des fleurs. Ventiler et assécher la culture pour diminuer l'humidité à proximité du feuillage permettent de limiter les risques d'attaque.

PRIMULA Acaulis et bisannuelles: présence de pucerons

Très résistants aux températures fraîches, la présence de pucerons verts, parfois en colonies importantes, est signalée dans les cultures de primevères, de renoncule, de pâquerettes et de pensées

Les pucerons verts se cachent dans le cœur des plantes ou sous les feuilles, là où ils sont protégés. A ce stade de la culture, il faut rester très vigilant, les températures de culture étant trop faibles pour apporter des auxiliaires prédateurs (Températures minimales 12c°/15c°).



Photo Est Horticole : pucerons sur pâquerette



Photo Est Horticole : colonie de pucerons dans le cœur d'une primevère



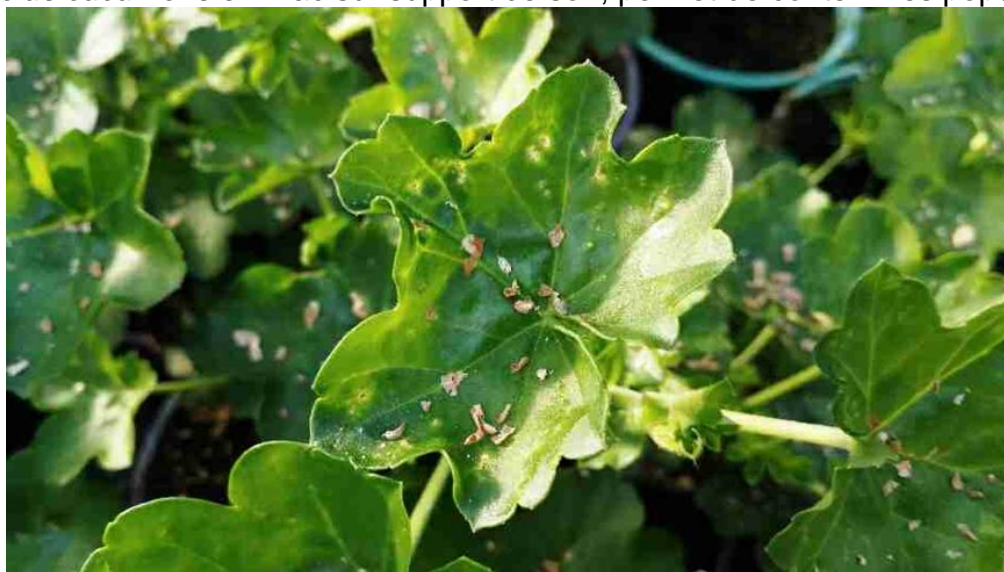
RENONCULES : oïdium

Face supérieure, les feuilles se recouvrent d'un feutrage blanc. L'alternance de nuits assez fraîches et humides et de jours chauds sous abris et plus secs favorisent le développement du champignon et sa propagation. De plus les renoncules sont très sensibles à ce champignon. Une sélection variétale est nécessaire.



Photo Est Horticole : oïdium sur renoncule

Jeunes plants de GERANIUM et piqûres de THRIPS (Photo Est Horticole ci-dessous). Sur certaines variétés de pélargonium sensibles aux thrips, les feuilles portent déjà les stigmates de leurs piqûres. Dès l'apparition des premiers symptômes, l'apport d'*Amblyseius cucumeris* en vrac sur support de son, permet de contenir les populations.





Teurs

VERVEINE : piqures de cicadelles

Sur jeunes plants de verveine, des producteurs ont observé des décolorations foliaires. Il s'agit de piqures provoquées par des cicadelles. A ce stade de la culture, il faut surveiller tout éventuel développement futur.



BILAN SOUS SERRE : Niveau de risque

Selon l'évolution des conditions météorologiques, surveiller le développement des pucerons sur les cultures de bisannuelles

Légende	
Aucun risque	
Risque moyen à surveiller	
Risque important	

Couple plante/ravageur		Niveau de risque	
Ravageur	plante		
Oïdium	Bellis perennis		
Pucerons	Bellis perennis		
Botrytis	Primula		
Pucerons	Primula		
Pucerons	Ranunculus		
Oïdium	Ranunculus		
Tâches foliaires	Viola		

Ce bulletin est disponible sur le site internet de la CRAL www.cra-lorraine.fr et le site de la DRAAF Grand Est <http://draaf.alsace-champagne-ardenne-lorraine.agriculture.gouv.fr/> Action pilotée par le ministère en charge de l'agriculture, avec l'appui financier de l'Office national de l'eau et des milieux aquatiques, par les crédits issus de la redevance pour pollutions diffuses attribués au financement du plan Ecophyto 2018

Bulletin rédigé par Arexhor Grand Est et édité sous la responsabilité de la Chambre d'Agriculture du Grand Est, avec la participation de producteurs, de la Fredon Lorraine et le Sral Grand Est (DRAAF). Ce bulletin est produit à partir d'observations ponctuelles d'un réseau de parcelles suivies par ces partenaires : il donne une tendance de la situation sanitaire dans la région, mais celle-ci ne peut être transposée telle quelle à la parcelle. La Chambre Régionale d'Agriculture Grand Est dégage donc toute responsabilité quant aux décisions prises par les agriculteurs pour la protection de leur culture.

Pour tous renseignements, contacter :

Marie-Anne JOUSSEMET – Animatrice Filière Horticulture-Pépinières –Est Horticole – 03.29.65.18.55 François-Xavier SCHOTT – Animateur Inter-Filières – Chambre Régionale d'Agriculture Grand Est - 03.83.96.85.02