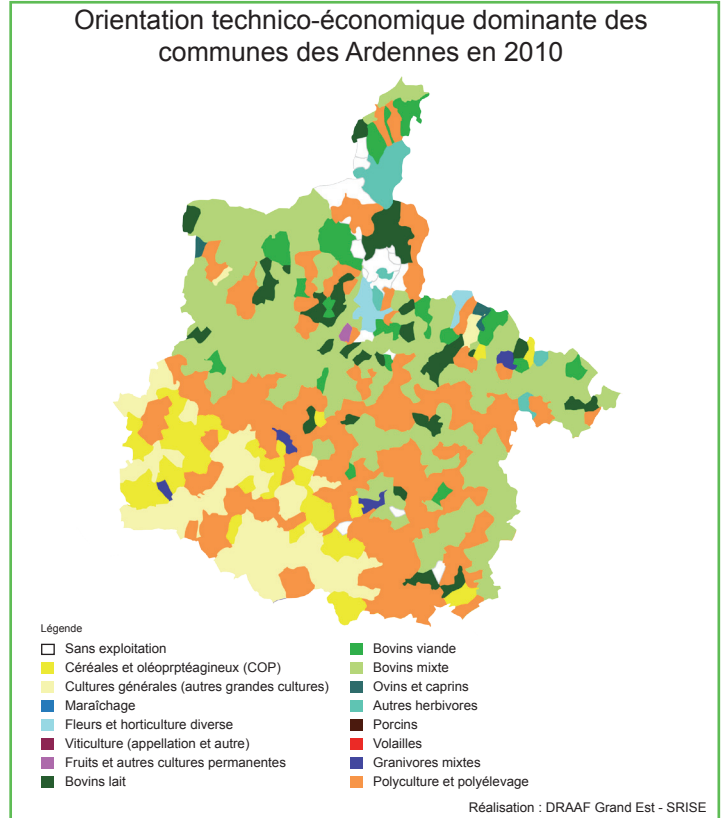


Source : IGN, ASP, DGFIP, DRAAF Grand Est (OSCOM)



Source : IGN, ASP, DGFIP, DRAAF Grand Est (OSCOM)

### Données de Cadrage

Population et territoire	Ardennes (08)	Grand Est	Part du département dans la région	Classement du département dans la région
Population en 2012	282 778	5 548 955	5%	8
Densité de la population (nombre d'habitants au km <sup>2</sup> ) en 2012	54	97		7
Superficie (en km <sup>2</sup> )	5 229	57 433	9%	8
Terres arables	35%	38%	8%	7
Surfaces toujours en herbe	25%	15%	15%	3
Bois et Forêts	31%	34%	8%	7
Autres territoires	9%	12%	7%	9

Sources : Insee, RP2007 et RP2012 exploitations principales, SAA 2014

Nombre d'établissements par secteurs d'activités économiques	Ardennes (08)	Grand Est	Part du département dans la région	Classement du département dans la région
Agriculture, sylviculture et pêche	4 812	66 442	7%	6
Industrie manufacturière, industries extractives et autres	22 549	407 853	6%	7
Construction	7 936	156 668	5%	8
Commerces, transports, services divers, administrations publiques, enseignement, santé humaine et actions sociales	71 302	1 656 829	4%	8
Ensemble	106 598	2 287 792	5%	8

Source : Insee, RP2012 exploitation complémentaire.

## Données de Cadrage (suite)

Nombre de petites, moyennes et grandes exploitations	Ardennes (08)	Grand Est	Part du département dans la région	Classement du département dans la région
Petites exploitations ( PBS de 0 à 25 k€)	683	15 387	4%	9
Moyennes exploitations (PBS de plus de 25 k€ à 100 k€)	854	12 687	7%	6
Grandes exploitations (PBS supérieur à 100 k€)	1 442	21 177	7%	6
Ensemble des exploitations	2 979	49 251	6%	7
UTA total	4 501	75 173	6%	7
<i>dont UTA salarié (familiale et non familiale)</i>	628	4 223	15%	3

Source : Recensement agricole 2010

Nombre d'exploitations des 3 premiers OTEX	Ardennes (08)	Grand Est	Part du département dans la région	Classement du département dans la région
Exploitations spécialisées en grandes cultures	1 071	14 169	8%	5
Exploitations de polyculture et polyélevage	450	6 688	7%	9
Exploitations bovines spécialisées — orientation élevage et viande	392	2 176	18%	3
Ensemble	2 979	49 251	6%	7

Source : Recensement agricole 2010

## Secteur Végétal

Filières végétales surface en ha	Ardennes (08)	Grand Est	Part du département dans la région	Classement du département dans la région
Céréales (y compris semences)	117 455	1 374 090	9%	7
Oléagineux (y compris semences)	21 280	352 710	6%	7
Protéagineux (y compris semences)	4 180	44 280	9%	6
Betteraves industrielles (non compris semences)	9 580	91 080	11%	3
Pommes de terre (y compris plants)	1 480	18 335	8%	3
Vignes	0	48 186	0%	10

Source : SAA 2015

## Secteur Animal

Filières animales	Ardennes (08)	Grand Est	Part du département dans la région	Classement du département dans la région
Effectif de vaches laitières	40 613	340 689	12%	5
Effectif de vaches allaitantes	45 767	265 165	17%	2
<b>Bovins production totale en tête</b>	<b>54 708</b>	<b>417 163</b>	<b>13%</b>	<b>4</b>
<i>dont veaux de boucherie</i>	<b>4 838</b>	<b>27 330</b>	<b>18%</b>	<b>2</b>
Effectif de caprins	318	11 709	3%	8
Effectif d'ovins	41 126	428 266	10%	6
Effectif de porcins	31 738	389 385	8%	5
Effectif de poules pondeuses d'œufs de consommation	220 852	1 977 504	11%	4
Surface bâtiments volailles de chair en m <sup>2</sup>	87 695	489 918	18%	3
<b>hl de lait de vache</b>	<b>2 515 991</b>	<b>23 403 077</b>	<b>11%</b>	<b>6</b>

Source : SAA 2015 pour la production de bovins et veaux de boucherie et pour le lait de vache et RA 2010 pour les effectifs détenus le jour de l'enquête

## Secteur industries agroalimentaires

Industrie agroalimentaire	Ardennes (08)	Grand Est	Part du département dans la région	Classement du département dans la région
Nombre d'établissements	65	1 941	3%	8
<i>dont établissements de moins de 20 salariés</i>	56	1 627	2%	10
<i>dont établissements de 200 salariés et plus</i>	0	52	/	/
Nombre d'emplois salariés	680	38 701	2%	10
<i>dont industrie alimentaire (NAF rev.2 div.10)</i>	600	27 966	2%	10
<i>fabrication de boissons (NAF rev.2 div.11)</i>	80	10 735	1%	7
<i>dont emplois dans les établissements IAA de moins de 20 salariés</i>	132	3 954	3%	5

Source : Insee - Connaissance locale de l'appareil productif 2014 - Effectifs des établissements au 31/12

## Secteur Forêt et Bois

Forêt surface en millier d' hectares	Ardennes (08)	Grand Est	Part du département dans la région	Classement du département dans la région
Forêt domaniale	30 +/- 2	378 +/-6	8%	7
Autre forêt publique	42 +/-3	739 +/-11	6%	8
Forêt privée	82 +/-8	793 +/-17	10%	5
<b>Toutes propriétés</b>	<b>153 +/-8</b>	<b>1 912 +/-17</b>	<b>8%</b>	<b>8</b>
Peuplement pur de feuillus	119 +/- 9	1 313 +/- 22	9%	6
Peuplement pur de conifères	ns	268 +/- 15	ns	ns
Peuplement mélange de feuillus et de conifères	ns	182 +/- 12	ns	ns
Chêne pédonculé	24 +/- 7	224 +/-16	11%	4
Chêne rouvre	31 +/- 7	284 +/-16	11%	3

Source : IFN inventaire 2009-2013

ns : non significatif

Cœur de filière forêt-bois	Établissements			Effectif salarié au 31/12/2014		
	Nombre	Part du département dans la région	Classement du département dans la région	Nombre	Part du département dans la région	Classement du département dans la région
Sylviculture et exploitations forestières (NAF rev.2 div.02 hors 02.30Z)	316	12%	2	283	7%	8
Travail du bois (NAF rev.2 div.16 + 4391A)	89	4%	10	556	6%	8
Industrie du papier et du carton (NAF rev.2 div.17)	7	3%	9	258	2%	8
Ensemble : cœur de filière	412	9%	6	1 097	4%	9
<i>dont établissement de 10 salariés et plus</i>	22	5%	9	876	4%	9

Source : Insee - Connaissance locale de l'appareil productif 2014 - Effectifs des établissements au 31/12

## Économie

Production en millions d'euros	Ardennes (08)	Grand Est	Part du département dans la région	Classement du département dans la région
Production végétale	305,4	6 337,7	5%	5
<i>dont céréales</i>	139,3	1 583,4	9%	5
<i>dont plantes industrielles</i>	56,1	681,1	8%	5
<i>dont vin AOP</i>	0,0	2 927,0	0%	
Production animale	207,1	1 631,5	13%	4
<i>dont bovins</i>	88,1	589,6	15%	2
<i>dont ovins-caprins</i>	5,1	49,4	10%	5
<i>dont porcins</i>	6,5	77,8	8%	5
<i>dont productions avicoles</i>	19,3	90,7	21%	2
Production de services	30,0	437,8	7%	6
Aides* / ha, en euros	311	308		5

\* 1<sup>er</sup> pilier et mesures surfaciques du 2<sup>ème</sup> pilier

Sources : comptes provisoires 2015, ASP-SSP 2014

Publication disponible sur le site internet [www.draaf-grand-est.agriculture.gouv.fr](http://www.draaf-grand-est.agriculture.gouv.fr)

## Direction Régionale de l'Alimentation, de l'Agriculture et de la Forêt Grand Est

Service régional de l'information statistique et économique  
 Complexe agricole du Mont Bernard - Route de Suippes - CS 60440  
 51037 CHÂLONS-EN-CHAMPAGNE Cedex  
 Tél : 03.26.66.20.01 - Fax : 03.26.21.02.57  
 Courriel : [srise.draaf-grand-est@agriculture.gouv.fr](mailto:srise.draaf-grand-est@agriculture.gouv.fr)



- Directeur régional : **Sylvestre CHAGNARD**
- Directeur de publication : **Claude WILMES**
- Rédacteur en chef : **Sylvain SKRABO**
- Rédacteurs : Michael LEVI-VALENSIN, Dimitri ORÉAL, Marie-Pascale VEBER, Sandrine ZORN

- Composition : **SRISE site de STRASBOURG**
- Dépôt légal : **à parution**
- N°ISSN : **en cours**