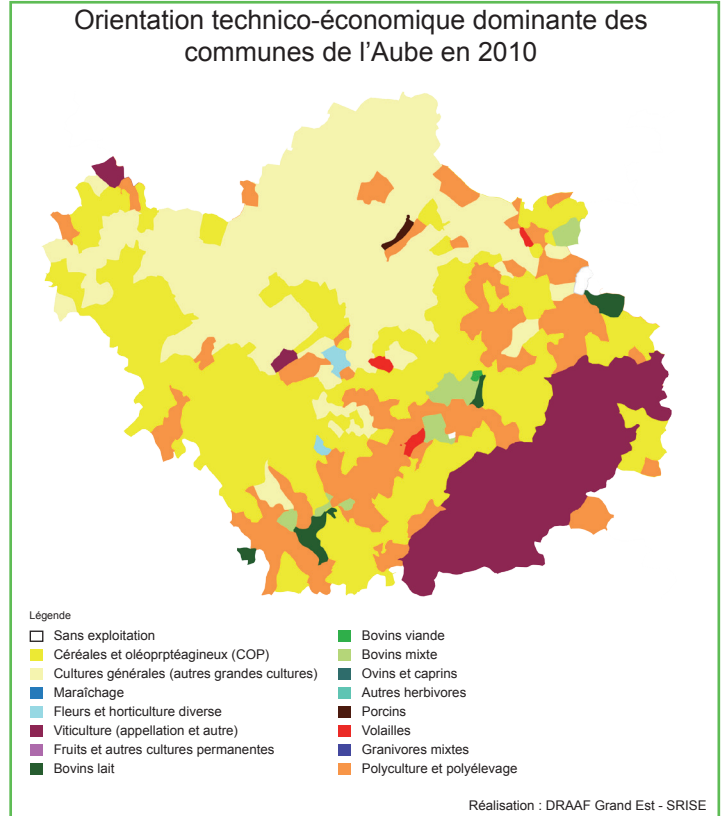


Source : IGN, ASP, DGFIP, DRAAF Grand Est (OSCOM)



Source : IGN, ASP, DGFIP, DRAAF Grand Est (OSCOM)

### Données de Cadrage

Population et territoire	Aube (10)	Grand Est	Part du département dans la région	Classement du département dans la région
Population en 2012	305 606	5 548 955	6%	7
Densité de la population (nombre d'habitants au km <sup>2</sup> ) en 2012	51	97		8
Superficie (en km <sup>2</sup> )	6 004	57 433	10%	5
Terres arables	57%	38%	16%	2
Surfaces toujours en herbes	5%	15%	3%	10
Bois et Forêts	25%	34%	8%	9
Autres territoires	13%	12%	11%	4

Sources : Insee, RP2007 et RP2012 exploitations principales, SAA 2014

Nombre d'établissements par secteurs d'activités économiques	Aube (10)	Grand Est	Part du département dans la région	Classement du département dans la région
Agriculture, sylviculture et pêche	7 730	66 442	12%	2
Industrie manufacturière, industries extractives et autres	19 640	407 853	5%	8
Construction	9 020	156 668	6%	7
Commerces, transports, services divers, administrations publiques, enseignement, santé humaine et actions sociales	81 985	1 656 829	5%	7
Ensemble	118 375	2 287 792	5%	7

Source : Insee, RP2012 exploitation complémentaire.

**Données de Cadrage (suite)**

Nombre de petites, moyennes et grandes exploitations	Aube (10)	Grand Est	Part du département dans la région	Classement du département dans la région
Petites exploitations ( PBS de 0 à 25 k€)	817	15 387	5%	8
Moyennes exploitations (PBS de plus de 25 k€ à 100 k€)	1 334	12 687	11%	4
Grandes exploitations (PBS supérieur à 100 k€)	3 092	21 177	15%	2
Ensemble des exploitations	5 243	49 251	11%	4
UTA total	8 871	75 173	12%	3
<i>dont UTA salarié (familiale et non familiale)</i>	385	4 223	9%	5

Source : Recensement agricole 2010

Nombre d'exploitations des 3 premiers OTEX	Aube (10)	Grand Est	Part du département dans la région	Classement du département dans la région
Exploitations spécialisées en grandes cultures	2 323	14 169	16%	3
Exploitations spécialisées en viticulture	2 294	16 158	14%	2
Exploitations de polyculture et polyélevage	348	6 688	5%	10
Ensemble	5 243	49 251	11%	4

Source : Recensement agricole 2010

**Secteur Végétal**

Filières végétales surface en ha	Aube (10)	Grand Est	Part du département dans la région	Classement du département dans la région
Céréales (y compris semences)	213 635	1 374 090	16%	2
Oléagineux (y compris semences)	57 610	352 710	16%	2
Protéagineux (y compris semences)	6 960	44 280	16%	2
Betteraves industrielles (non compris semences)	22 200	91 080	24%	2
Pommes de terre (y compris plants)	6 230	18 335	34%	2
Vignes	7 249	48 186	15%	3

Source : SAA 2015

**Secteur Animal**

Filières animales	Aube (10)	Grand Est	Part du département dans la région	Classement du département dans la région
Effectif de vaches laitières	10 589	340 689	3%	9
Effectif de vaches allaitantes	11 548	265 165	4%	9
<b>Bovins production totale en tête</b>	<b>10 438</b>	<b>417 163</b>	<b>3%</b>	<b>10</b>
<i>dont veaux de boucherie</i>	<i>315</i>	<i>27 330</i>	<i>1%</i>	<i>10</i>
Effectif de caprins	269	11 709	2%	10
Effectif d'ovins	21 307	428 266	5%	8
Effectif de porcins	48 526	389 385	12%	3
Effectif de poules pondeuses d'œufs de consommation	5 903	1 977 504	0%	10
Surface bâtiments volailles de chair en m <sup>2</sup>	64 823	489 918	13%	4
<b>hl de lait de vache</b>	<b>761 485</b>	<b>23 403 077</b>	<b>3%</b>	<b>9</b>

Source : SAA 2015 pour la production de bovins et veaux de boucherie et pour le lait de vache et RA 2010 pour les effectifs détenus le jour de l'enquête

**Secteur industries agroalimentaires**

Industrie agroalimentaire	Aube (10)	Grand Est	Part du département dans la région	Classement du département dans la région
Nombre d'établissements	197	1 941	10%	4
<i>dont établissements de moins de 20 salariés</i>	<i>175</i>	<i>1 627</i>	<i>11%</i>	<i>4</i>
<i>dont établissements de 200 salariés et plus</i>	<i>2</i>	<i>52</i>	<i>4%</i>	<i>6</i>
Nombre d'emplois salariés	2 361	38 701	6%	6
<i>dont industrie alimentaire (NAF rev.2 div.10)</i>	<i>1 927</i>	<i>27 966</i>	<i>7%</i>	<i>6</i>
<i>fabrication de boissons (NAF rev.2 div.11)</i>	<i>434</i>	<i>10 735</i>	<i>4%</i>	<i>5</i>
<i>dont emplois dans les établissements IAA de moins de 20 salariés</i>	<i>295</i>	<i>3 954</i>	<i>7%</i>	<i>5</i>

Source : Insee - Connaissance locale de l'appareil productif 2014 - Effectifs des établissements au 31/12

## Secteur Forêt et Bois

Forêt surface en millier d' hectares	Aube (10)	Grand Est	Part du département dans la région	Classement du département dans la région
Forêt domaniale	ns	378 +/-6	ns	ns
Autre forêt publique	40 +/-5	739 +/-11	5%	9
Forêt privée	101 +/-8	793 +/-17	13%	4
<b>Toutes propriétés</b>	<b>150 +/-7</b>	<b>1 912 +/-17</b>	<b>8%</b>	<b>9</b>
Peuplement pur de feuillus	116 +/- 9	1 313 +/- 22	9%	7
Peuplement pur de conifères	ns	268 +/- 15	ns	ns
Peuplement mélange de feuillus et de conifères	ns	182 +/- 12	ns	ns
Chêne pédonculé	34 +/- 7	224 +/- 16	15%	2
Chêne rouvre	37 +/- 7	284 +/- 16	13%	2

Source : IFN inventaire 2009-2013

ns : non significatif

Cœur de filière forêt-bois	Établissements			Effectif salarié au 31/12/2014		
	Nombre	Part du département dans la région	Classement du département dans la région	Nombre	Part du département dans la région	Classement du département dans la région
Sylviculture et exploitations forestières (NAF rev.2 div.02 hors 02.30Z)	221	9%	7	277	6%	9
Travail du bois (NAF rev.2 div.16 + 4391A)	146	7%	6	704	7%	6
Industrie du papier et du carton (NAF rev.2 div.17)	9	4%	7	382	4%	6
Ensemble : cœur de filière	376	8%	7	1 363	5%	7
<i>dont établissement de 10 salariés et plus</i>	28	7%	7	1 127	5%	7

Source : Insee - Connaissance locale de l'appareil productif 2014 - Effectifs des établissements au 31/12

## Économie

Production en millions d'euros	Aube (10)	Grand Est	Part du département dans la région	Classement du département dans la région
Production végétale	1 080,8	6 337,7	17%	2
<i>dont céréales</i>	242,3	1 583,4	15%	2
<i>dont plantes industrielles</i>	126,6	681,1	19%	2
<i>dont vin AOP</i>	516,4	2 927,0	18%	2
Production animale	65,9	1 631,5	4%	10
<i>dont bovins</i>	16,2	589,6	3%	10
<i>dont ovins-caprins</i>	1,3	49,4	3%	10
<i>dont porcins</i>	9,6	77,8	12%	3
<i>dont productions avicoles</i>	12,5	90,7	14%	4
Production de services	44,1	437,8	10%	4
Aides* / ha, en euros	317	308		4

\* 1<sup>er</sup> pilier et mesures surfaciques du 2<sup>ème</sup> pilier

Sources : comptes provisoires 2015, ASP-SSP 2014

Publication disponible sur le site internet [www.draaf-grand-est.agriculture.gouv.fr](http://www.draaf-grand-est.agriculture.gouv.fr)

## Direction Régionale de l'Alimentation, de l'Agriculture et de la Forêt Grand Est

Service régional de l'information statistique et économique  
 Complexe agricole du Mont Bernard - Route de Suippes - CS 60440  
 51037 CHÂLONS-EN-CHAMPAGNE Cedex  
 Tél : 03.26.66.20.01 - Fax : 03.26.21.02.57  
 Courriel : srise.draaf-grand-est@agriculture.gouv.fr



- Directeur régional : **Sylvestre CHAGNARD**
- Directeur de publication : **Claude WILMES**
- Rédacteur en chef : **Sylvain SKRABO**
- Rédacteurs : Michael LEVI-VALENSIN, Dimitri ORÉAL, Marie-Pascale VEBER, Sandrine ZORN
- Composition : **SRISE site de STRASBOURG**
- Dépôt légal : **à parution**
- N°ISSN : **en cours**