

Orge

Les orges d'hiver, semées majoritairement fin septembre / début octobre, atteignent désormais la fin du tallage. On dénombre selon la densité de semis et la variété jusqu'à 6 à 12 talles par pied ! Conséquence : la plupart des parcelles sont très denses et jaunâtres. Le radoucissement et l'ensoleillement prévus pour cette semaine devraient être favorables au redémarrage de la végétation. Dans certaines parcelles, on note la présence de vieilles taches d'oïdium sur feuilles âgées.

Colza

Stade

Les conditions météorologiques favorables permettent une reprise de

végétation plus nette que la semaine passée : sur 17 parcelles observées, 5 ont atteint le stade C2 pour lequel l'élongation de la tige est visible.



Stade C1 : reprise de végétation



Stade C2 début élongation de la tige

Ravageurs

Les vols d'insectes ont débuté cette semaine à la faveur des températures favorables observées en fin de semaine dernière.

- **Charançon de la tige du colza (nuisible)** : 13 parcelles positives sur 17 avec une moyenne de 5 insectes par cuvette sans compter le site de

ORGE

Oïdium

COLZA

Stades

Ravageurs

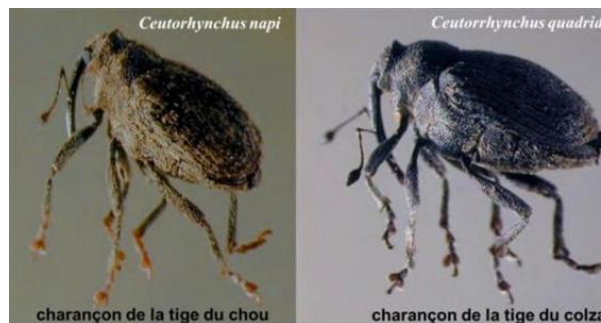
Wingersheim où 266 individus sont capturés.

Le risque pour la culture provient de la conjonction entre la capacité des femelles à pondre et un début d'élongation avec une tige vulnérable.

On considère que les femelles sont aptes à pondre 8 jours après leur arrivée dans la parcelle. La protection des parcelles n'est donc pas encore d'actualité. Etant donné les prévisions météorologiques de la semaine (températures qui restent > à 9°), le vol risque de se généraliser sur la région en même temps que le stade C2 sera atteint.

- **Charançon de la tige du chou (non nuisible)** : 10 pièges positifs pour une moyenne de 3,3 individus.

Il accompagne le charançon de la tige du colza et doit en être différencié par la couleur rousse de ses pattes plus facilement visibles quand les insectes sont secs. Il ne pond pas dans les tiges et n'est donc pas nuisible pour la culture.



Source CETIOM

- **Méligèthes** : 9 pièges positifs avec 5 individus par piège.

Les méligèthes attaquent les boutons floraux. Le stade de sensibilité de la culture n'est pas atteint.

- **Etat des lieux des dégâts d'altises d'hiver**

Des dégâts liés aux attaques d'altises à l'automne sont observés sur 4 parcelles avec des pourcentages de cœurs détruits allant de 2 à 32 %.

Les galeries dans les pétioles ont pu accentuer les phénomènes de perte de biomasse pendant l'hiver :



Il n'y a plus de moyen de lutte aujourd'hui.

Action pilotée par le ministère chargé de l'agriculture, avec l'appui financier de l'Office national de l'eau et des milieux aquatiques, par les crédits issus de la redevance pour pollutions diffuses attribués au financement du plan Ecophyto.