


GDS Grand Est

CROPSAV
14 novembre 2022

- Indicateurs IBR
- Indicateurs BVD
- Maitrise aux mouvements



1



GDS Grand Est

Prévention et Surveillance de l'IBR



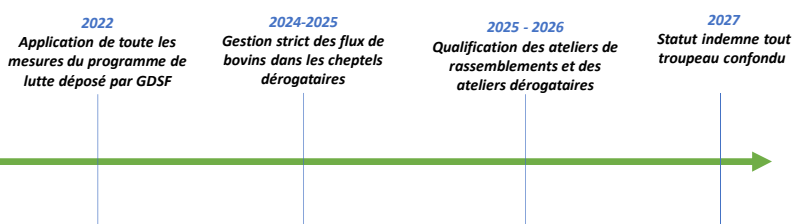
1 700 000 bovins
6è région d'élevage de France



1

IBR- Objectif et perspectives

**Objectif 2027 : atteindre 99,8 % des cheptels indemnes
représentant 99,9 % des bovins**

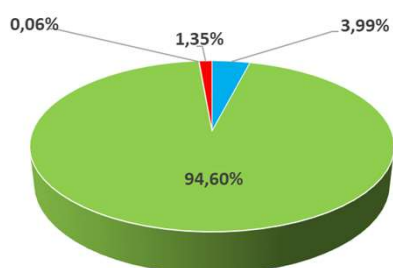


Travaux engagés avec les acteurs opérationnels



Indicateurs IBR région Grand Est

Situation au 30/06/2022



Près de 95 % de cheptels qualifiés indemne

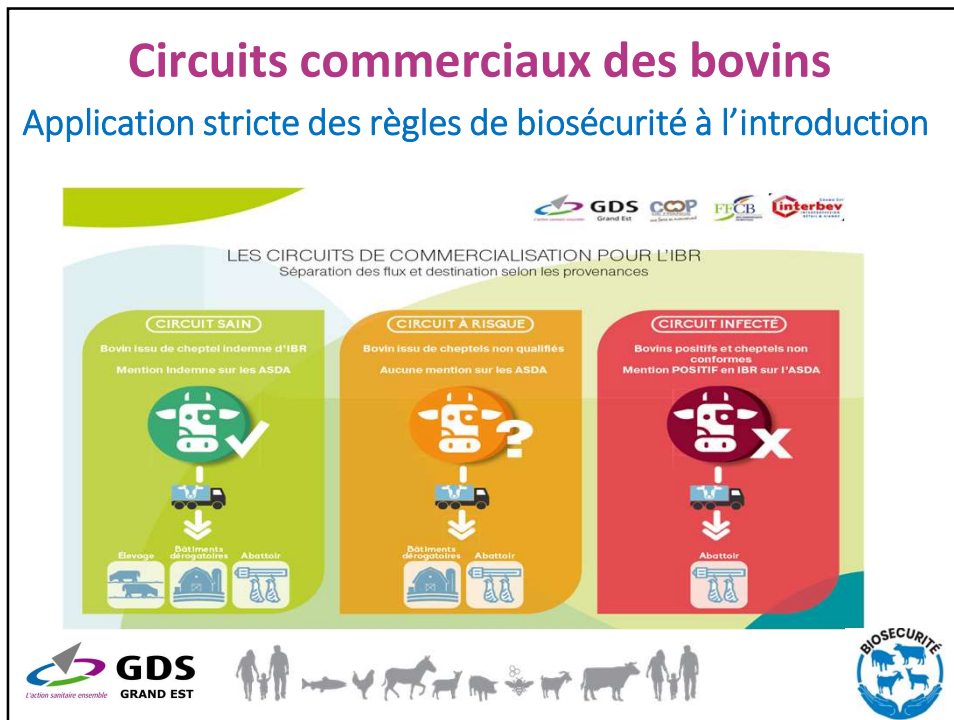
1,34 % de cheptels détenant des animaux infectés

0,08 % de cheptels se sont contaminés au cours de la campagne



Circuits commerciaux des bovins

Application stricte des règles de biosécurité à l'introduction




Nos besoins

L'ensemble des détenteurs doit respecter les mesures de prévention, de surveillance et de lutte

- Un travail partenarial avec les acteurs de terrain (vétérinaires, négoce...)
- Un soutien de l'Etat pour tenir l'objectif
- Blocage des attestations sanitaires pour les cheptels ne respectant pas les mesures obligatoires.








GDS Grand Est

BVD

Eradication et Surveillance



1 700 000 bovins
6^e région d'élevage de France

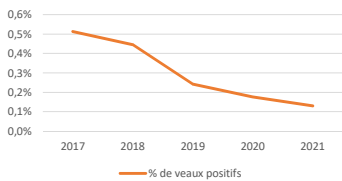



Un programme en plusieurs phases

Phase 1 - bouclage

- Veaux positifs : moins de 0,1 % (plus de 0,5 % en 2017)
- BOVINS NON IPI : plus de 95 %



Test BVD des veaux - Evolution



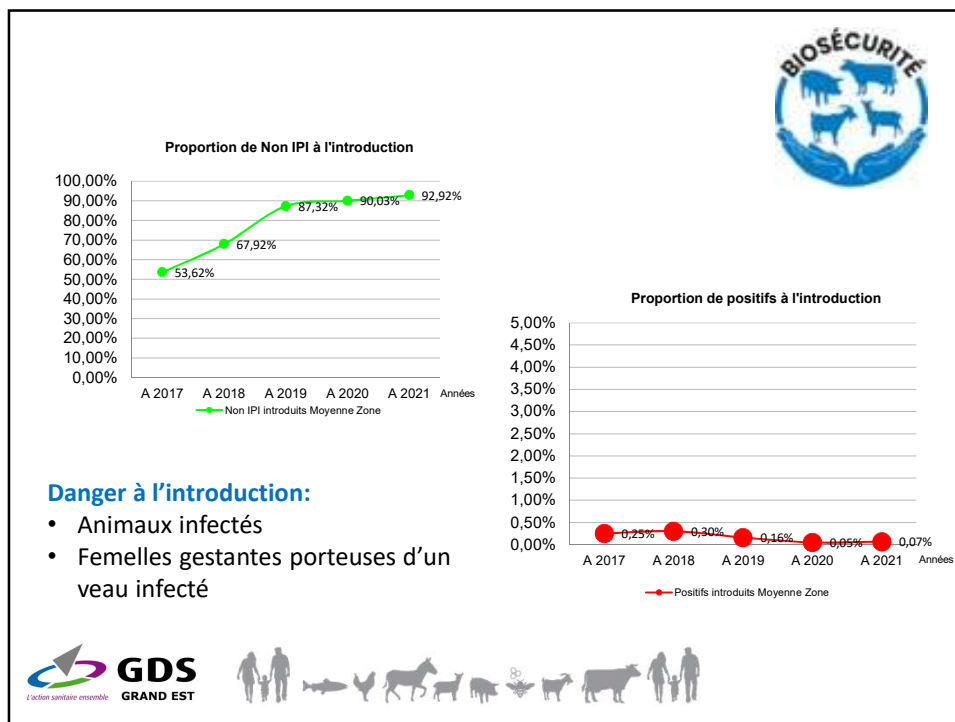
Année	% de veaux positifs
2017	0,5%
2018	0,4%
2019	0,2%
2020	0,15%
2021	0,1%

Phase 2- dépistage sérologique 2021/2022

- Elevages en surveillance sérologique : 47 %
- Elevages à résultats favorables : 72 %
- Elevages infectés : 0,4 %

8



Perspectives

- Réglementation aux mouvements avec la définition de statut de cheptel indemne
- Surveillance allégée avec mesures de biosécurité

-> Reconnaissance de Pays Indemne à terme





GDS Grand Est

**Sécurisation des mouvements
par les échanges de données**



1 700 000 bovins
6^è région d'élevage de France















CONSTAT ET ACTEURS





Nécessité de fluidifier les échanges de données sanitaires pour répondre à :


- Gestion du risque de contamination
- Respect réglementaire de séparation de flux
- Préservation et l'amélioration de la situation sanitaire des élevages du Grand Est


3 partenaires











L'association Harmony

Association d'organismes gravitant autour de l'activité d'élevage (conseil, laboratoires, coopératives, syndicats, banques,...)

Objectifs

- Mieux valoriser les données détenues par chacun
- Créer de nouveaux indicateurs ou services au profit des éleveurs
- Fluidifier et encadrer l'échange de données entre structures

Les partenaires



ILS NOUS SOUTIENNENT



OBJECTIFS ET SOLUTION

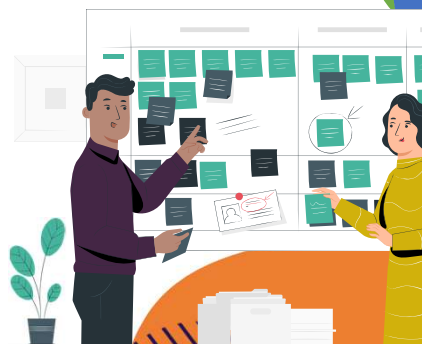
Fournir en amont du transport des indicateurs sanitaires aux opérateurs commerciaux

Pré-requis

- Consentement des éleveurs
- Contrat entre les acteurs

Méthodes

- Définir les besoins métiers de chacun
- Etablir la confiance
- Les règles de confidentialité des données
- Proposer la solution informatique



CALENDRIER ET PERSPECTIVES

Calendrier

- Recueil des consentements des éleveurs
- A partir de décembre 2022: premiers échanges entre GDS et opérateurs commerciaux

Perspectives

- Partage sur les zones GDS voisines, et celles qui utilisent les mêmes outils métiers : Fourmi et Gédéos
- Proposition aux opérateurs utilisateurs du même outil Gicab et aux autres opérateurs commerciaux de la zone Grand Est
- Prospective au niveau national

