

PROGRAMME REGIONAL SDRP
SYNDROME DYSGÉNÉSIQUE ET RESPIRATOIRE PORCIN

CROPSAV 06/04/2022





1. DESCRIPTION DE LA MALADIE

2. CONTEXTE NATIONAL ET RÉGIONAL

3. PRÉSENTATION DU PROGRAMME DE SURVEILLANCE

4. RENFORCEMENT DE LA BIOSÉCURITÉ LORS DES MOUVEMENTS

5. DÉPLOIEMENT DU PROGRAMME





DESCRIPTION DE LA MALADIE

CARACTÉRISTIQUES DU VIRUS

PEU RÉSISTANT EN MILIEU EXTÉRIEUR, SENSIBLE À LA CHALEUR, AUX UV ET AUX DÉSINFECTANTS

DIFFUSION DU VIRUS

RAPIDE (TROUPEAU INFECTÉ EN QUELQUES SEMAINES)

TOUTES LES SECRÉTIONS BIOLOGIQUES SONT CONTAMINANTES

CONTACT NASAL, INSÉMINATION, VECTEURS (CAMIONS, MATÉRIELS, VISITEURS), EPANDAGE

-->L'INTRODUCTION D'ANIMAUX CONTAMINÉS EST UNE SOURCE MAJEURE DE CONTAMINATION

SYNDROMES

EXPRESSION CLINIQUE VARIABLE D'UN ÉLEVAGE À L'AUTRE

TRUIES : TROUBLES DE LA REPRODUCTION, HYPERTHERMIE, RETOURS EN CHALEUR, BAISSÉ DE PROLIFICITÉ ET DE PRODUCTION LAITIÈRE

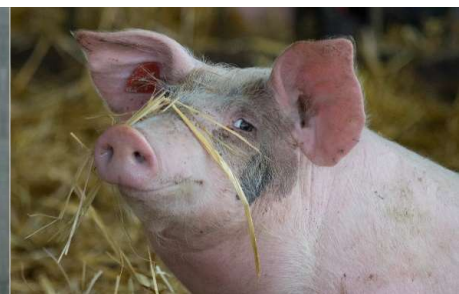
PORCELETS : MORTALITÉ AVANT SEVRAGE, PORCELETS CHÉTIFS, AUGMENTATION DES MORT-NÉS ET DES MOMIFIÉS

PORCS CHARCUTIERS : SYNDROME GRIPPAL, MORTINATALITÉ, RETARD DE CROISSANCE

-->DÉTRESSE RESPIRATOIRE POSSIBLE

LE VIRUS SDRP EST IMMUNODÉPRESSEUR





CONTEXTE NATIONAL

MALADIE A DÉCLARATION OBLIGATOIRE (LSA)

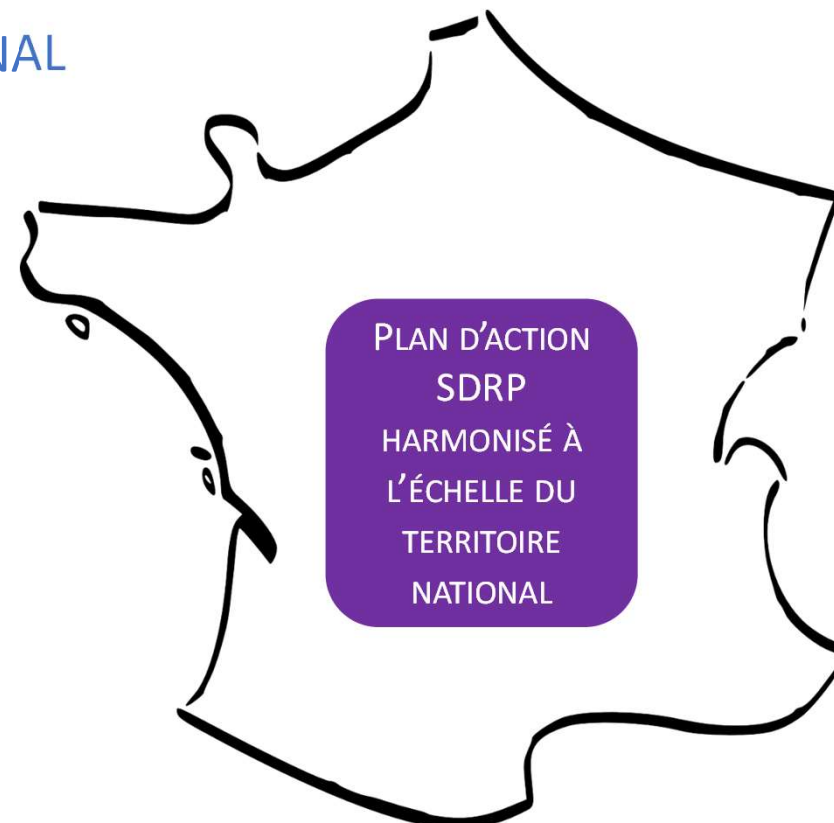
SITUATION NATIONALE HÉTÉROGÈNE ET MAL CONNUE

PLAN DE SURVEILLANCE NON HARMONISÉ

PRÉVALENCE VARIABLE ;
0 ET 50% D'ÉLEVAGES INFECTÉS ENTRE DÉPARTEMENTS

MESURES DE GESTION ALÉATOIRES, PARFOIS INEXISTANTES

ASSAINISSEMENT ;
BIOSÉCURITÉ





CONTEXTE REGIONAL



PROGRAMME COLLECTIF DE SURVEILLANCE SDRP

- **LIMITER** LES RISQUES D'INTRODUCTION DU VIRUS SDRP DANS NOS ÉLEVAGES EN RENFORÇANT LA BIOSÉCURITÉ
- **SURVEILLER** L'APPARITION DE LA MALADIE À TRAVERS DES DÉPISTAGES RÉGULIERS

VOLET ASSAINISSEMENT NON INTÉGRÉ





DESCRIPTION DU PROGRAMME DE SURVEILLANCE



MOUVEMENTS 6 DERNIERS MOIS
>10 ANIMAUX

320 ÉLEVAGES RECENSÉS

Typologie	Fréquence	Animaux à prélever
Sélectionneurs Multiplicateurs	Trimestrielle	15 truies d'âge et de rang de portées différents et 10 porcs charcutiers en fin d'engraissement (protocole de base)
Naisseur	Selon prévalence de la zone (= annuelle ou semestrielle)	10 truies d'âges et de rang de portées différents
Naisseur engraisseur		10 truies d'âge et de rang de portées différents et 5 porcs charcutiers en fin d'engraissement
Engraisseur		10 porcs charcutiers en fin d'engraissement
Post-sevreur		10 porcelets de chaque lot sortant
Cas particulier : NE et E intermédiaires	Tous les 4 mois	10 porcs charcutiers en fin d'engraissement

MATRICE DE PRÉLÈVEMENT

- SÉRUM
- BUVARD



4 STATUTS SDRP

- **NEGATIF**
- **INTERMEDIAIRE** (truies vaccinées mais porcs charcutiers négatifs en fin d'engraissement)
- **INCONNU** pour les éleveurs ne disposant pas de résultat ou n'ayant pas autorisé la transmission de leur statut.
- **POSITIF**

Les cheptels référencés infectés n'ont pas l'obligation de se soumettre au dépistage annuel.





DESCRIPTION DU PROGRAMME DE SURVEILLANCE



PRÉLÈVEMENTS CONFISÉS AUX VS

L'INTERVENTION PEUT ÊTRE
RÉALISÉE EN MÊME TEMPS QUE
LA VISITE SANITAIRE



PLUSIEURS LABORATOIRES HABILITÉS
SUR LA RÉGION GRAND EST

COÛT DU PROGRAMME

- FRAIS DE PROPHYLAXIE À CHARGE DES ÉLEVEURS
- COÛT APPROCHÉ / ÉLEVAGE : 150 €
- AIDE RÉGION GRAND EST (5,40 € / PORC PRÉLEVÉ)
- FRAIS D'ANIMATION À CHARGE DES GDS

COMMUNICATION

- VÉTÉRINAIRES ET ÉLEVEURS ONT REÇU
PLUSIEURS COMMUNICATIONS SPÉCIFIQUES





GESTION DES MOUVEMENTS SELON LES STATUTS D'ÉLEVAGE

ENREGISTRER

STATUT DES ÉLEVAGES ENREGISTRÉ SOUS BDPORC

SUR AUTORISATION DE L'ÉLEVEUR (CONSENTEMENT)

STATUT VISIBLE PAR L'OPÉRATEUR POUR PROGRAMMER SES TOURNÉES

ALERTER

NON RESPECT DE LA CHRONOLOGIE SANITAIRE SDRP

NE JAMAIS ALLER DANS UN ÉLEVAGE APRÈS ÊTRE PASSÉ DANS UN AUTRE ÉLEVAGE DE STATUT INFÉRIEUR

INDICATEUR SDRP VISIBLE

ELEVEUR

OPÉRATEUR DE TRANSPORT

ACTEUR DÉPARTEMENTAL MÉTIER



LE CHARGEMENT DES STATUTS A DÉBUTÉ EN 2022





DEPLOIEMENT DU PROGRAMME

DÉBUTÉ EN 2020 POUR 3 DÉPARTEMENTS

GÉNÉRALISÉ SUR TOUT LE GRAND EST EN 2021

**A RENFORCER EN 2022 POUR SE RAPPROCHER D'UN
TAUX DE DÉPISTAGE À 100 %**



-->50 À 100 % D'ÉLEVAGES
DÉPISTÉS / DÉPARTEMENT

-->LARGE MAJORITÉ
D'ÉLEVAGES NÉGATIFS

**DEMANDE DE RECONNAISSANCE DU
PROGRAMME SDRP ET DE SON
DÉPLOIEMENT OBLIGATOIRE AUPRÈS
DE L'ENSEMBLE DES ÉLEVAGES DE LA
RÉGION GRAND EST**

