



**La flavescence dorée, une jaunisse de la vigne**

Maladies à phytoplasmes  
Présents dans le compartiment sauvage  
Transmission par insectes piqueurs-suceurs

Bois noir  
Jaunisse du Palatinat (PGY)  
Flavescence dorée

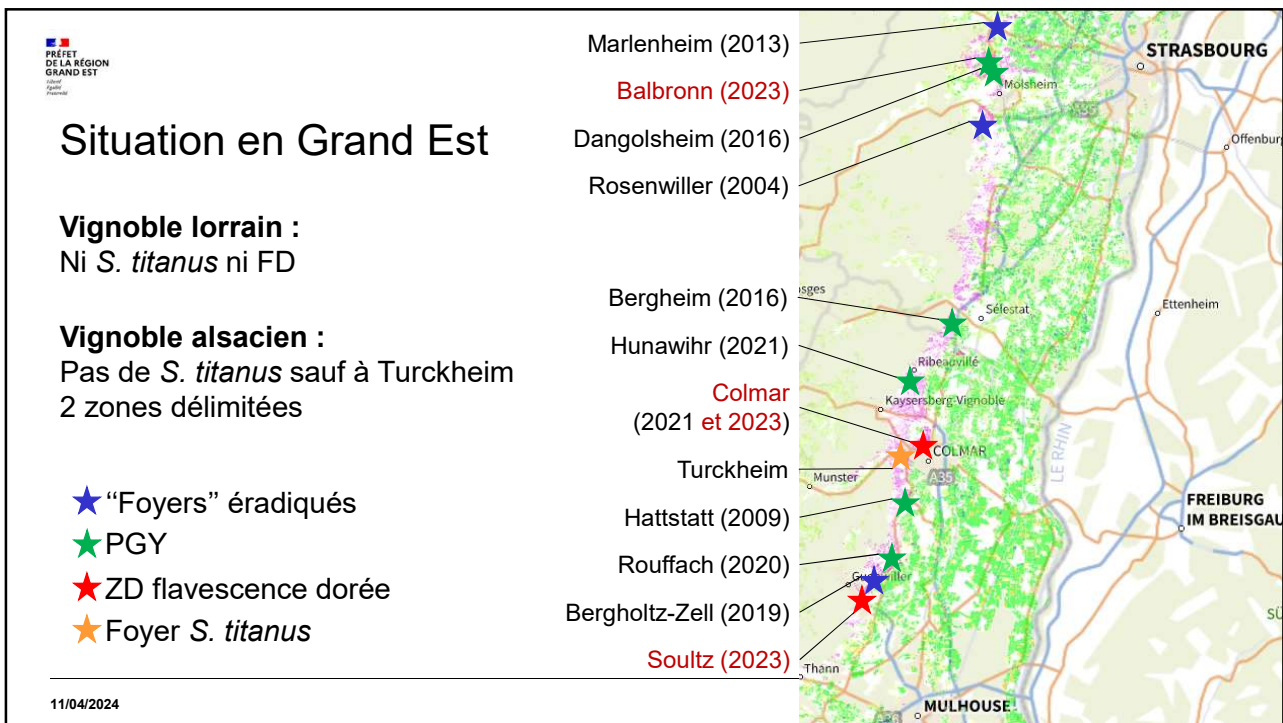
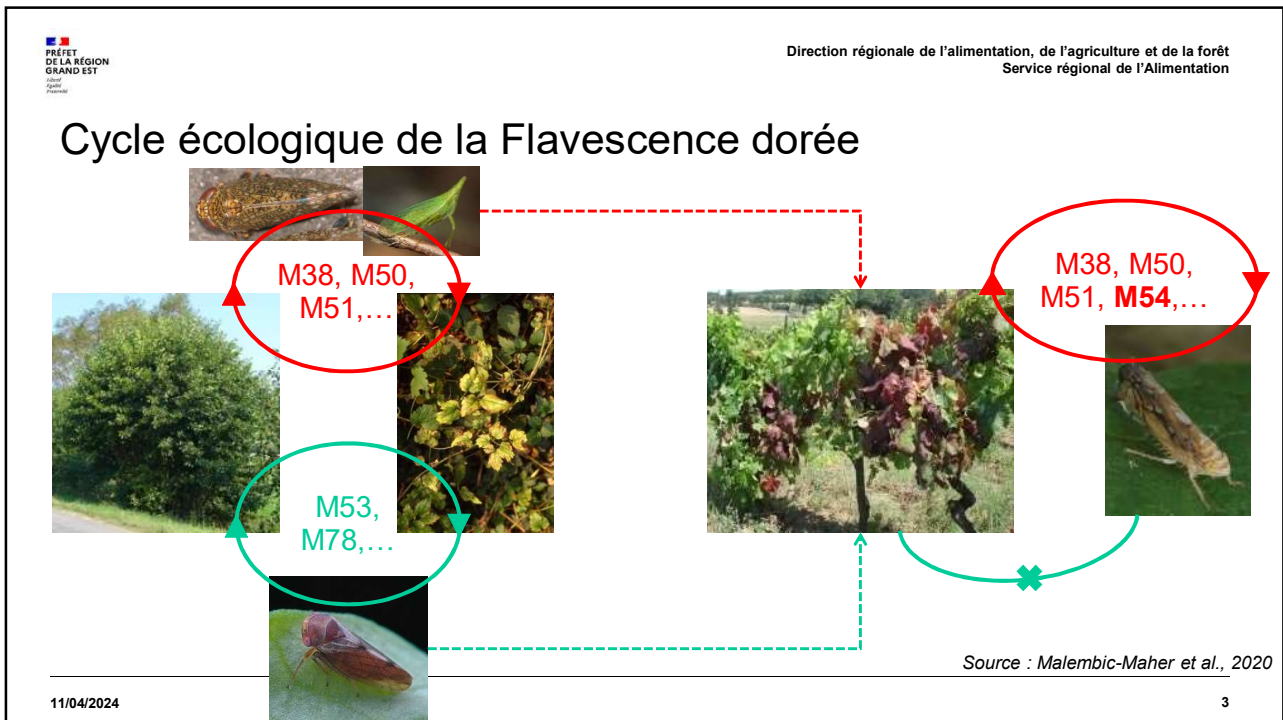
Mêmes symptômes  
⇒ analyse  
laboratoire

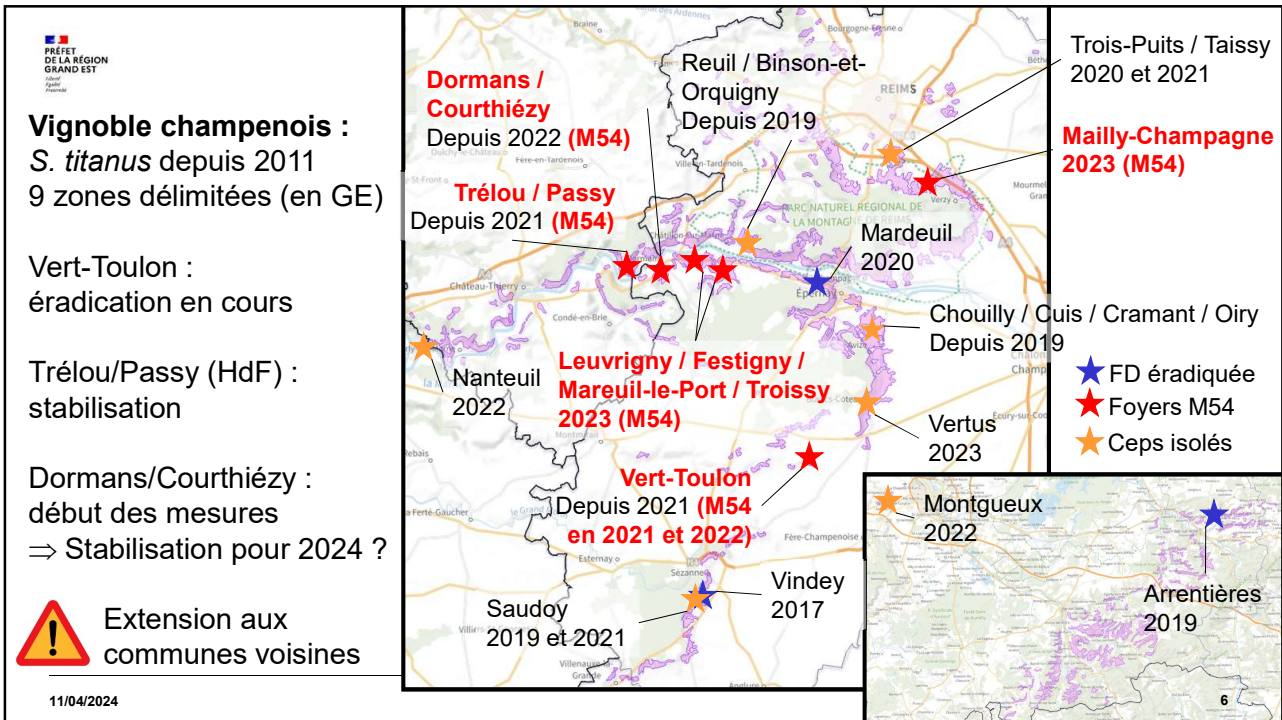
**Scaphoideus titanus**  
Originaire d'Amérique  
Introduit au début du XX<sup>ème</sup> s.  
Hôte exclusif de la vigne  
Vecteur des phytoplasmes de la  
Flavescence dorée

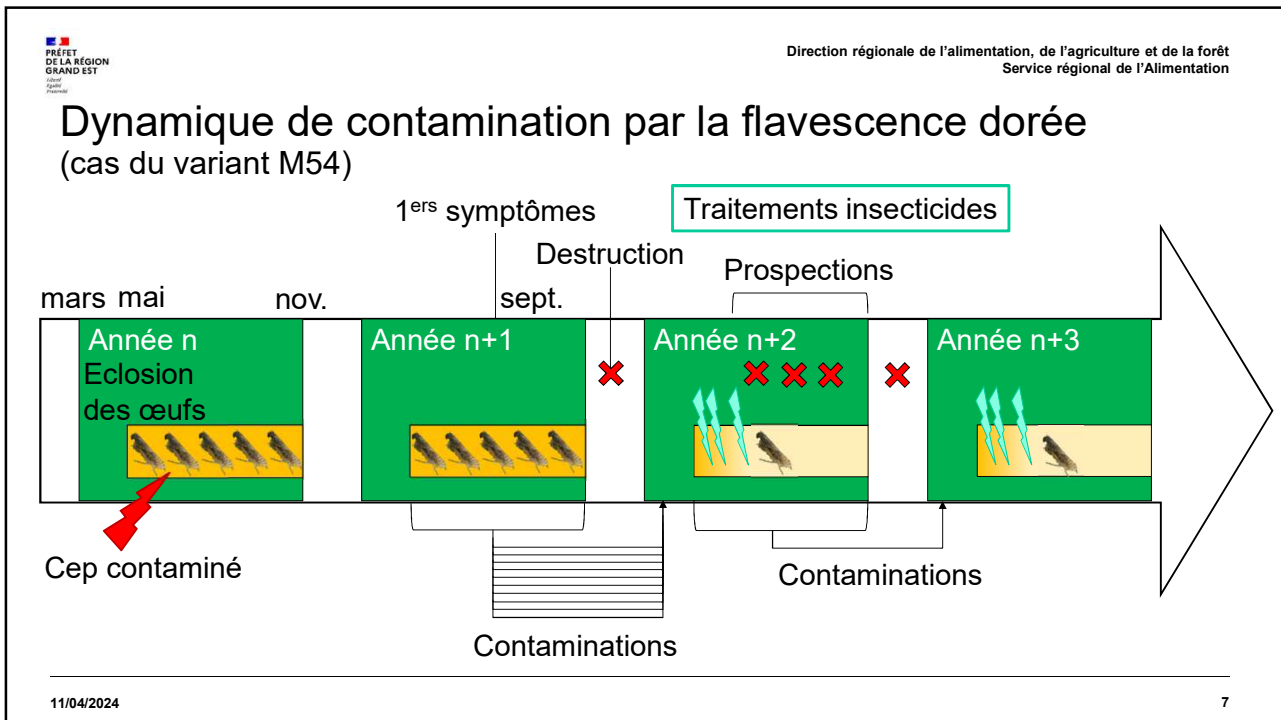
Maladie épidémique  
Incurable  
Impact économique élevé

⇒ Phytoplasme de la Flavescence dorée  
classé organisme de quarantaine de l'UE

2







PRÉFET DE LA RÉGION GRAND EST

## Vert-Toulon

1<sup>ère</sup> détection en 2021  
2 ceps M54

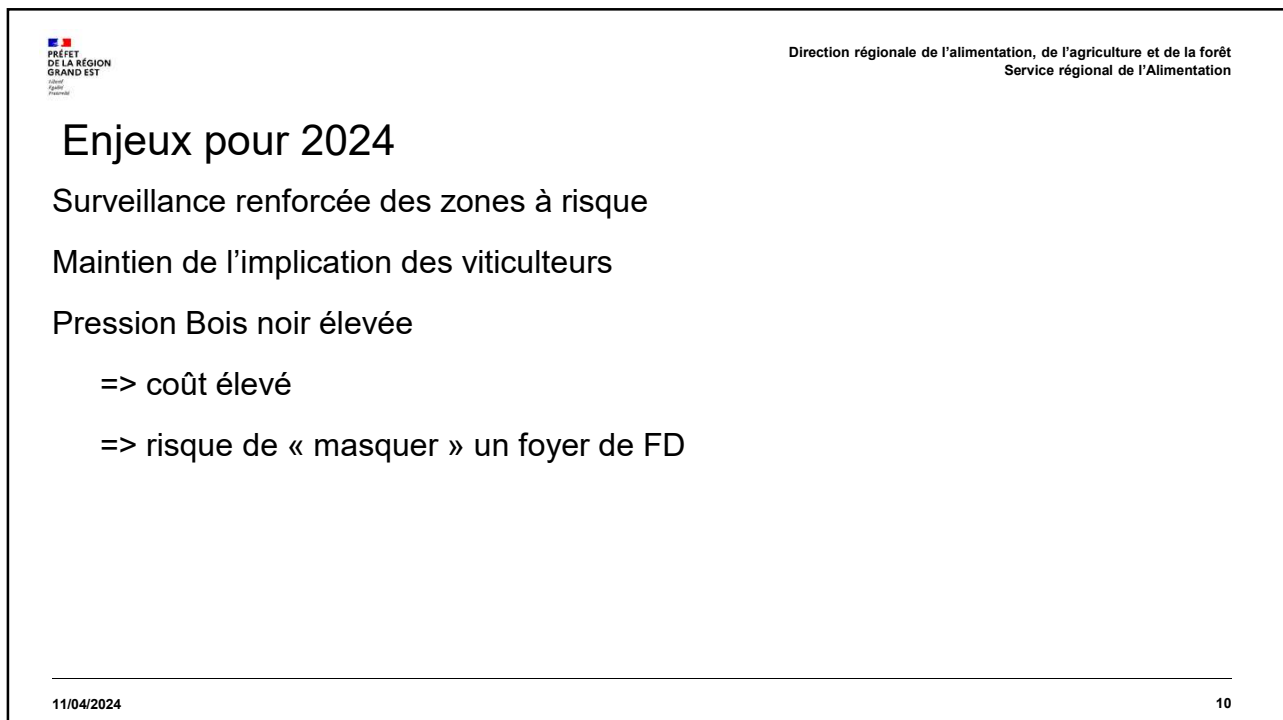
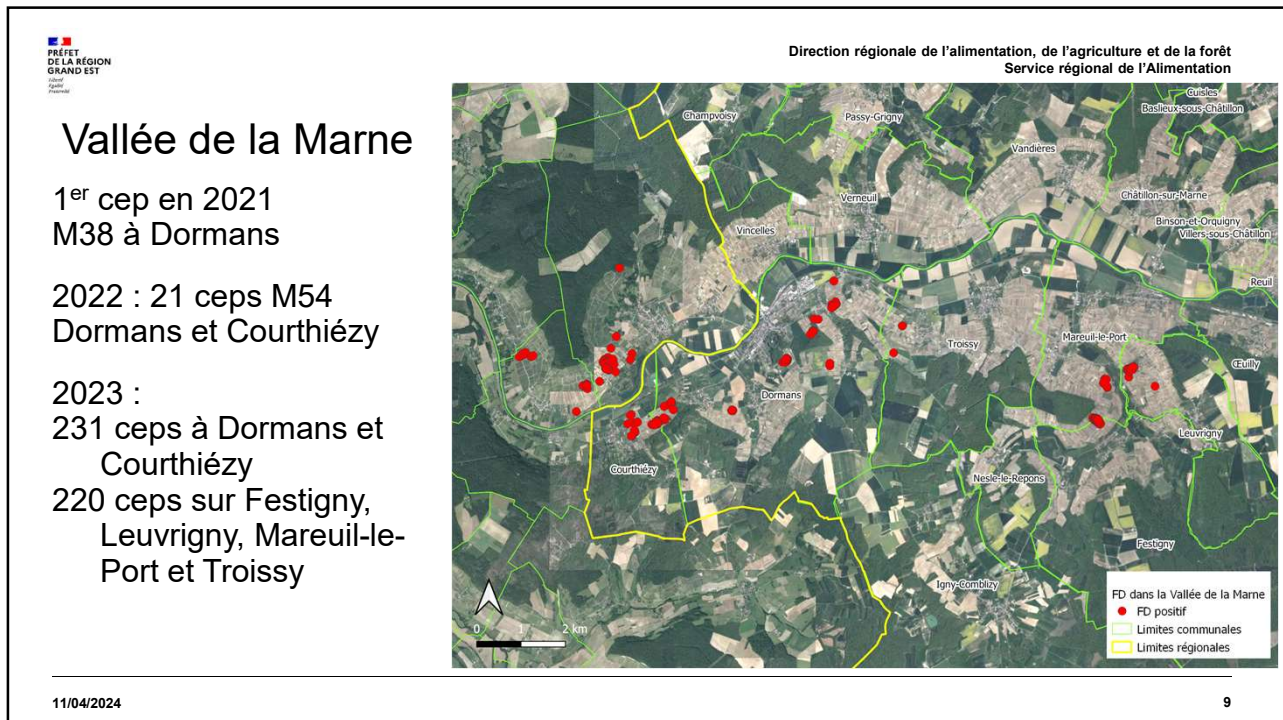
2022 : 104 ceps M54

Arrachage préventif d'une partie de la parcelle contaminée

2023 : 1 cep isolé M50

Beunay  
Vert-Toulon  
2021 - 2022  
2023

11/04/2024 8



## Mesures de surveillance et de lutte

### Plantation de matériel végétal sain

1. Passeport phytosanitaire
2. Surveillance obligatoire des pépinières, des vignes-mères et de leur environnement
3. Traitements insecticides
4. Traitement à l'eau chaude (bain à 50°C pendant 45 mn)

⇒ Empêcher l'introduction

### Contrôle du vecteur

1. Piégeages
2. Traitements insecticides  
Obligatoires en zones délimitées si vecteur présent (0 à 3 traitements)
3. Nettoyage du matériel

⇒ Empêcher la dissémination

### Recherche et destruction des ceps FD

1. Prospections collectives du vignoble  
Obligatoires en ZD  
Volontaires en ZE  
Par les viticulteurs
2. Prospections des jeunes vignes
3. Destruction des ceps symptomatiques

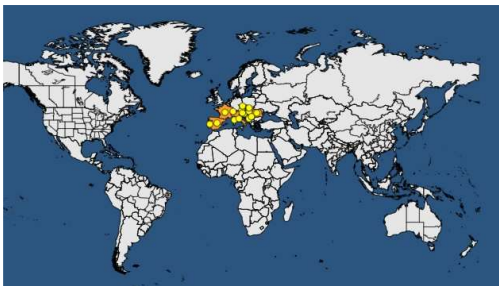
⇒ Réduire l'inoculum

⇒ Prévenir l'introduction et éradiquer les potentiels foyers

11/04/2024

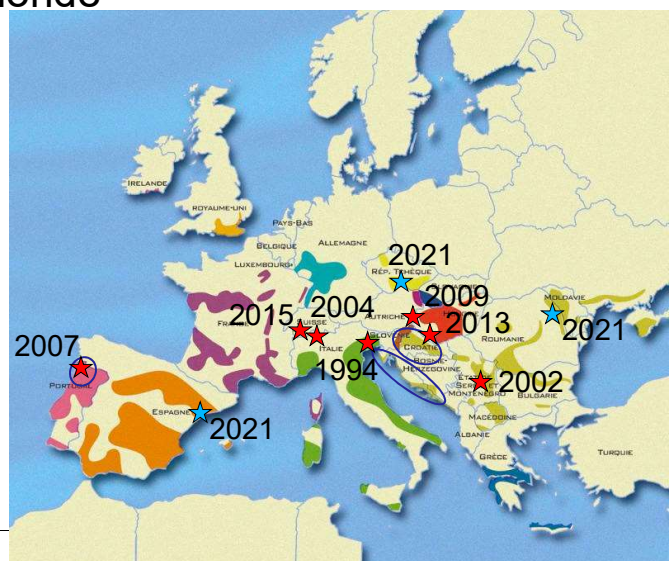
11

## Présence de la FD dans le monde



- Stratégie d'enrayement : Portugal, Croatie, Serbie + Italie et France en cours de zonage

Eradiqué en Allemagne (2022)



11/04/2024

## Situation sanitaire en France

78% du vignoble en ZD

83 ha arrachés en 2021 (Occitanie et PACA)

Enrayement prévu en Nouvelle-Aquitaine  
(Occitanie ?)

