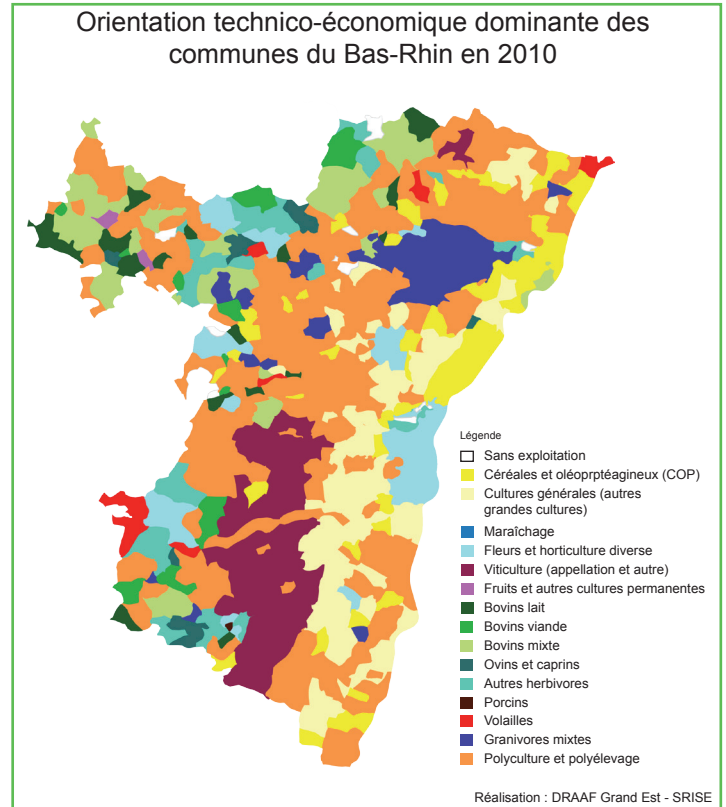


Source : IGN, ASP, DGFIP, DRAAF Grand Est (OSCOM)



Source : IGN, ASP, DGFIP, DRAAF Grand Est (OSCOM)

### Données de Cadrage

Population et territoire	Bas-Rhin (67)	Grand Est	Part du département dans la région	Classement du département dans la région
Population en 2012	1 104 667	5 548 955	20%	1
Densité de la population (nombre d'habitants au km <sup>2</sup> ) en 2012	232	97		1
Superficie (en km <sup>2</sup> )	4 755	57 433	8%	9
Terres arables	29%	38%	6%	8
Surfaces toujours en herbe	13%	15%	7%	7
Bois et Forêts	40%	34%	10%	5
Autres territoires	18%	12%	12%	3

Sources : Insee, RP2007 et RP2012 exploitations principales, SAA 2014

Nombre d'établissements par secteurs d'activités économiques	Bas-Rhin (67)	Grand Est	Part du département dans la région	Classement du département dans la région
Agriculture, sylviculture et pêche	7 195	66 442	11%	3
Industrie manufacturière, industries extractives et autres	89 694	407 853	22%	1
Construction	31 952	156 668	20%	1
Commerces, transports, services divers, administrations publiques, enseignement, santé humaine et actions sociales	355 227	1 656 829	21%	1
Ensemble	484 068	2 287 792	21%	1

Source : Insee, RP2012 exploitation complémentaire.

## Données de Cadrage (suite)

Nombre de petites, moyennes et grandes exploitations	Bas-Rhin (67)	Grand Est	Part du département dans la région	Classement du département dans la région
Petites exploitations ( PBS de 0 à 25 k€)	2 908	15 387	19%	2
Moyennes exploitations (PBS de plus de 25 k€ à 100 k€)	1 839	12 687	14%	2
Grandes exploitations (PBS supérieur à 100 k€)	1 825	21 177	9%	3
Ensemble des exploitations	6 572	49 251	13%	2
UTA total	8 977	75 173	12%	2
<i>dont UTA salarié (familiale et non familiale)</i>	753	4 223	18%	2

Source : Recensement agricole 2010

Nombre d'exploitations des 3 premiers OTEX	Bas-Rhin (67)	Grand Est	Part du département dans la région	Classement du département dans la région
Exploitations spécialisées en grandes cultures	2 484	14 169	18%	2
Exploitations spécialisées en viticulture	1 650	16 158	10%	4
Exploitations de polyculture et polyélevage	1 002	6 688	15%	2
Ensemble	6 572	49 251	15%	2

Source : Recensement agricole 2010

## Secteur Végétal

Filières végétales surface en ha	Bas-Rhin (67)	Grand Est	Part du département dans la région	Classement du département dans la région
Céréales (y compris semences)	106 300	1 374 090	8%	8
Oléagineux (y compris semences)	3 400	352 710	1%	10
Protéagineux (y compris semences)	110	44 280	0%	10
Betteraves industrielles (non compris semences)	5 300	91 080	6%	4
Pommes de terre (y compris plants)	916	18 335	5%	4
Vignes	6 902	48 186	14%	4

Source : SAA 2015

## Secteur Animal

Filières animales	Bas-Rhin (67)	Grand Est	Part du département dans la région	Classement du département dans la région
Effectif de vaches laitières	25 812	340 689	8%	7
Effectif de vaches allaitantes	13 378	265 165	5%	8
<b>Bovins production totale en tête</b>	<b>31 069</b>	<b>417 163</b>	<b>7%</b>	<b>7</b>
<i>dont veaux de boucherie</i>	<b>2 630</b>	<b>27 330</b>	<b>10%</b>	<b>4</b>
Effectif de caprins	2 503	11 709	21%	1
Effectif d'ovins	27 140	428 266	6%	7
Effectif de porcins	74 916	389 385	19%	2
Effectif de poules pondeuses d'œufs de consommation	800 093	1 977 504	40%	1
Surface bâtiments volailles de chair en m <sup>2</sup>	117 414	489 918	24%	1
<b>Hectolitres de lait de vache</b>	<b>2 182 649</b>	<b>23 403 077</b>	<b>9%</b>	<b>7</b>

Source : SAA 2015 pour la production de bovins et veaux de boucherie et pour le lait de vache et RA 2010 pour les effectifs détenus le jour de l'enquête

## Secteur industries agroalimentaires

Industrie agroalimentaire	Bas-Rhin (67)	Grand Est	Part du département dans la région	Classement du département dans la région
Nombre d'établissements	374	1 941	19%	2
<i>dont établissements de moins de 20 salariés</i>	281	1 627	17%	10
<i>dont établissements de 200 salariés et plus</i>	18	52	35%	1
Nombre d'emplois salariés	11 998	38 701	31%	1
<i>dont industrie alimentaire (NAF rev.2 div.10)</i>	9 464	27 966	34%	1
<i>fabrication de boissons (NAF rev.2 div.11)</i>	2 534	10 735	24%	2
<i>dont emplois dans les établissements IAA de moins de 20 salariés</i>	817	3 954	21%	5

Source : Insee - Connaissance locale de l'appareil productif 2014 - Effectifs des établissements au 31/12

## Secteur Forêt et Bois

Forêt surface en millier d' hectares	Bas-Rhin (67)	Grand Est	Part du département dans la région	Classement du département dans la région
Forêt domaniale	57 +/- 3	378 +/-6	15%	2
Autre forêt publique	77 +/- 4	739 +/-11	10%	5
Forêt privée	45 +/- 7	793 +/-17	6%	9
<b>Toutes propriétés</b>	<b>180 +/- 8</b>	<b>1 912 +/-17</b>	<b>9%</b>	<b>5</b>
Peuplement pur de feuillus	91 +/- 10	1 313 +/- 22	7%	9
Peuplement pur de conifères	45 +/- 8	268 +/- 15	17%	2
Peuplement mélange de feuillus et de conifères	34 +/- 8	182 +/-12	19%	2
Hêtre	40 +/- 8	341 +/-17	12%	4
Pin sylvestre	24 +/-7	51 +/-7	47%	1

Source : IFN inventaire 2009-2013

Cœur de filière forêt-bois	Établissements			Effectif salarié au 31/12/2014		
	Nombre	Part du département dans la région	Classement du département dans la région	Nombre	Part du département dans la région	Classement du département dans la région
Sylviculture et exploitations forestières (NAF rev.2 div.02 hors 02.30Z)	260	10%	3	667	16%	2
Travail du bois (NAF rev.2 div.16 + 4391A)	386	19%	1	2 028	20%	2
Industrie du papier et du carton (NAF rev.2 div.17)	49	23%	1	1 529	15%	3
Ensemble : cœur de filière	695	15%	2	4 224	17%	2
<i>dont établissement de 10 salariés et plus</i>	77	18%	2	3 573	17%	2

Source : Insee - Connaissance locale de l'appareil productif 2014 - Effectifs des établissements au 31/12

## Économie

Production en millions d'euros	Bas-Rhin (67)	Grand Est	Part du département dans la région	Classement du département dans la région
Production végétale	477,3	6 337,7	8%	4
<i>dont céréales</i>	145,9	1 583,4	9%	4
<i>dont plantes industrielles</i>	22,4	681,1	3%	8
<i>dont vin AOP</i>	174,3	2 927,0	6%	4
Production animale	175,4	1 631,5	11%	5
<i>dont bovins</i>	36,5	589,6	6%	7
<i>dont ovins-caprins</i>	3,9	49,4	8%	7
<i>dont porcins</i>	15,6	77,8	20%	2
<i>dont productions avicoles</i>	26,5	90,7	29%	1
Production de services	64,9	437,8	15%	2
Aides* / ha, en euros	347	308		2

\* 1<sup>er</sup> pilier et mesures surfaciques du 2<sup>ème</sup> pilier

Source : comptes provisoires 2015, ASP-SSP

Publication disponible sur le site internet [www.draaf-grand-est.agriculture.gouv.fr](http://www.draaf-grand-est.agriculture.gouv.fr)

## Direction Régionale de l'Alimentation, de l'Agriculture et de la Forêt Grand Est

Service régional de l'information statistique et économique  
 Complexe agricole du Mont Bernard - Route de Suippes - CS 60440  
 51037 CHÂLONS-EN-CHAMPAGNE Cedex  
 Tél : 03.26.66.20.01 - Fax : 03.26.21.02.57  
 Courriel : srise.draaf-grand-est@agriculture.gouv.fr



- Directeur régional : **Sylvestre CHAGNARD**
- Directeur de publication : **Claude WILMES**
- Rédacteur en chef : **Sylvain SKRABO**
- Rédacteurs : Michael LEVI-VALENSIN, Dimitri ORÉAL, Marie-Pascale VEBER, Sandrine ZORN

- Composition : **SRISE site de STRASBOURG**
- Dépôt légal : **à parution**
- N°ISSN : **en cours**