

## Maladies

Sclérotinia

Mildiou

Viroses

## Adventices et plantes

parasites

Orobanche

## STADE

Le stade du tabac est actuellement entre début récolte et récolte des feuilles médianes supérieures.

Les pluies des jours précédents ont profités à la culture mais les maturités sont lentes. Les dernières parcelles sont en floraison.

## MALADIES

### Sclérotiniose :

Quelques nouveaux pieds atteints de sclérotiniose ont été observés. Mais les dégâts ne prennent pas d'ampleur. Les pieds contaminés sont répartis de façon éparsée dans les parcelles. La surveillance doit continuer, surtout depuis le retour de la pluie.

### Mildiou :

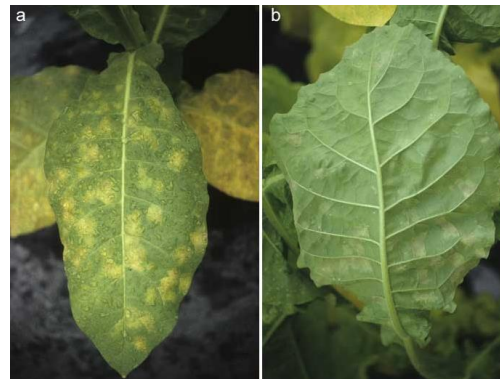


Figure 1: Mildiou du tabac - Les deux faces d'une feuille atteinte

Suite à une interrogation du modèle Positif® Tabac de Bayer le 17 août 2015, voilà la situation prévue jusqu'au 26/08/2015 :

**-Strasbourg :** Le risque mildiou demeure en zone très favorable durant toute la période de simulation. Les pluies prévues les 18 et 24 août feront progresser la production d'inoculum et les contaminations primaires.

Evolution par rapport à la dernière simulation : risque très favorable. Il est supérieur à la fois précédente. Les irrigations par aspersion, surtout avec des tours d'eau rapprochés, augmenteront le risque. La vigilance est de rigueur.

**-Sélestat :** Le risque mildiou demeure en zone très favorable durant toute la période de simulation. Les pluies prévues le 24 août feront progresser la production d'inoculum et les contaminations primaires.

Evolution par rapport à la dernière simulation : risque très favorable de mildiou, supérieur à la fois précédente. Les irrigations par aspersion augmenteront le risque, surtout avec des tours d'eau rapprochés. Les contaminations primaires et la production d'inoculum

seront en progression. La vigilance est de rigueur.

## Viroses

Nous observons beaucoup de viroses type TMV sur le secteur. La majeure partie des secteurs est touchée.



Figure 1: Virus de la Mosaïque du Tabac (TMV)

On trouve quelques pieds touchés par le Virus Y.



Figure 2 : Virus Y de la Pomme de terre (PVY)

# ADVENTICES ET PLANTES PARASITES

## Orobanche rameuse

Pour le rappel des stades et de la somme de température correspondante voir le BSV Tabac n°4

Date	Fagnières	Sélestat
02/08/2015	1053	1225
16/08/2015	1281	1467

Figure 3 : Somme des T° pour la dynamique de développement de l'orobanche rameuse

Sur la station de Fagnières, le stade Emergence (1000°C) est largement dépassé. Nous nous approchons du stade « Floraison ».

Sur la station de Sélestat, le stade Floraison (1430°C) est dépassé. Nous nous approchons du stade « Fructification ».



Figure 4 : Orobanche rameuse qui pourrie

On observe dans un secteur des pieds d'orobanche qui pourrissent avant maturité.

Action pilotée par le ministère chargé de l'agriculture, avec l'appui financier de l'Office national de l'eau et des milieux aquatiques, par les crédits issus de la redevance pour pollutions diffuses attribués au financement du plan Ecophyto.