

CHRYSANTHEME

Thrips

Les populations de thrips apparaissent dans plusieurs entreprises en cultures sous abris. La pression reste modérée, un cas d'attaque sérieuse a été relevé. Il est indispensable de surveiller correctement les cultures en hauteur, plus difficile à contrôler et à atteindre avec les traitements.

Avec les nuits fraîches qui se sont installées et la douceur des températures en journée, le cycle du ravageur risque de se raccourcir et la pression augmenter rapidement à un moment où les dégâts sur boutons colorés seraient préjudiciables.

Il faut maintenir la surveillance sur les panneaux chromatiques et relever régulièrement le nombre de thrips piégés.



Différentes traces de piqûres occasionnées par les thrips sur cultures de chrysanthèmes (Photo Flhoreal)

Pucerons

La présence de pucerons est de plus en plus signalée par les observateurs sur chrysanthèmes (ils sont d'ailleurs présents sur d'autres cultures). Attention aux dégâts que peuvent provoquer leurs piqûres au niveau des boutons floraux.



Attaque de pucerons sur grosse fleur (Photo Flhoreal)

CHRYSANTHEME

Thrips

Pucerons

Chenilles

Cicadelles

Punaises

POINSETTIA

Acariens

Aleurodes

Sciarides

PENSEES

Acariens

Maladies foliaires



Colonies de pucerons et développement de fumagine sur feuillage
(Photo Flhoreal)

Chenilles

Les chenilles sont toujours bien présentes dans les cultures. La protection de ces cultures n'est pas aisée.

Cicadelles

On continue également d'observer des cicadelles dans les cultures de chrysanthèmes, parfois en grand nombre à l'extérieur.



Larve de cicadelle
(Photo Flhoreal)

Punaises

Les punaises et surtout leurs larves sont signalées dans les cultures de chrysanthèmes à l'extérieur. Phytophages, elles piquent les feuilles à l'aide de leur long rostre (voir photo ci-dessous).



Larve de punaise du type Lygus (Photo Flhoreal)

POINSETTIA

Acariens

Le principal ravageur posant des problèmes en cultures de poinsettias en ce moment est l'acarien tétranyque tisserand (*Tetranychus urticae*). Signalé par plusieurs observateurs, on le remarque grâce aux décolorations jaunes qu'il provoque sur la face supérieure des feuilles. En les retournant, on retrouve les adultes ainsi que les œufs.



Tetranychus urticae sur la face inférieure de feuille de poinsettia
(Photo Flhoreal)

Un acarien prédateur peut être utilisé pour lutter ce ravageur : *Phytoseiulus persimilis*, qui peut dévorer cinq adultes ou vingt larves et œufs par jour.

Aleurodes

Les populations d'aleurodes sont faibles à modérées dans les cultures de poinsettias. Surveiller les plaques engluées jaunes.

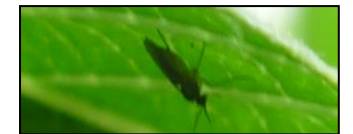


Aleurode adulte sur poinsettia
(Photo Flhoreal)

Sciarides

Les cultures sont bien développées maintenant et même si les sciarides posent plus de problèmes dans les premières semaines, il faut rester vigilant car elles sont retrouvées en culture.

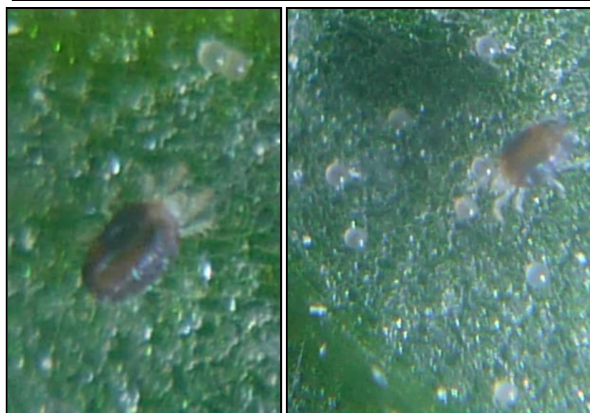
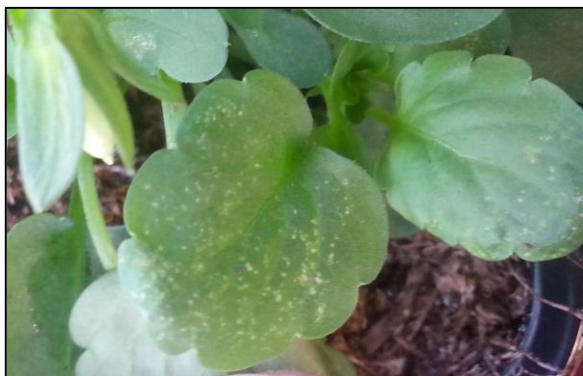
Sciaride adulte à la face inférieure de feuille de poinsettia
(Photo Flhoreal)



PENSEES

Acariens

Les populations d'acariens se retrouvent là où on ne s'y attend pas. Les petites traces de dépigmentation sur les feuilles de pensées trahissent la présence d'acariens tétranyques sous les limbes. Ils sont signalés plusieurs fois sur pensées.



Acariens sur pensées (Photo Flhoreal)

Maladies foliaires

Deux cas de maladies foliaires ont été relevés sur pensées ; le changement de temps devient propice au développement de champignons divers, il faut donc rester vigilant.



Maladie foliaire sur pensées (Photo Flhoreal)

CYCLAMEN

Un observateur signale des cas de dépérissement sur cyclamen. Il faut détruire tous les plants atteints pour ne pas engendrer de contaminations.

Bilan des cultures *Etat sanitaire à surveiller*

Couple [plante/ravageur]		Risque	
Chrysanthèmes	<i>Thrips</i>	Orange	Vert
	<i>Pucerons</i>	Orange	Vert
	<i>Chenilles</i>	Orange	Vert
Poinsettia	<i>Sciarides</i>	Vert	A surveiller
	<i>Aleurodes</i>	Vert	A surveiller
Cyclamen	<i>Sciarides</i>	Vert	
	<i>Thrips</i>	Vert	
	<i>Dépérissement</i>	Vert	A surveiller
Pensées	<i>Acariens</i>	Orange	Vert
	<i>Maladies</i>	Vert	A surveiller

Légende

Aucun risque	Vert
Risque moyen à surveiller	Orange
Risque important	Rouge

Bulletin rédigé par FLHOREAL en collaboration avec Arexhor Grand Est, et édité sous la responsabilité de la Chambre d'Agriculture d'Alsace. Ce bulletin est produit à partir d'observations ponctuelles d'un réseau de parcelles suivies par ces partenaires : il donne une tendance de la situation sanitaire dans la région, mais celle-ci ne peut être transposée telle quelle à la parcelle. La Chambre Régionale d'Agriculture d'Alsace dégage donc toute responsabilité quant aux décisions prises par les agriculteurs pour la protection de leurs cultures.

Action pilotée par le ministère chargé de l'agriculture, avec l'appui financier de l'Office national de l'eau et des milieux aquatiques, par les crédits issus de la redevance pour pollutions diffuses attribués au financement du plan Ecophyto.