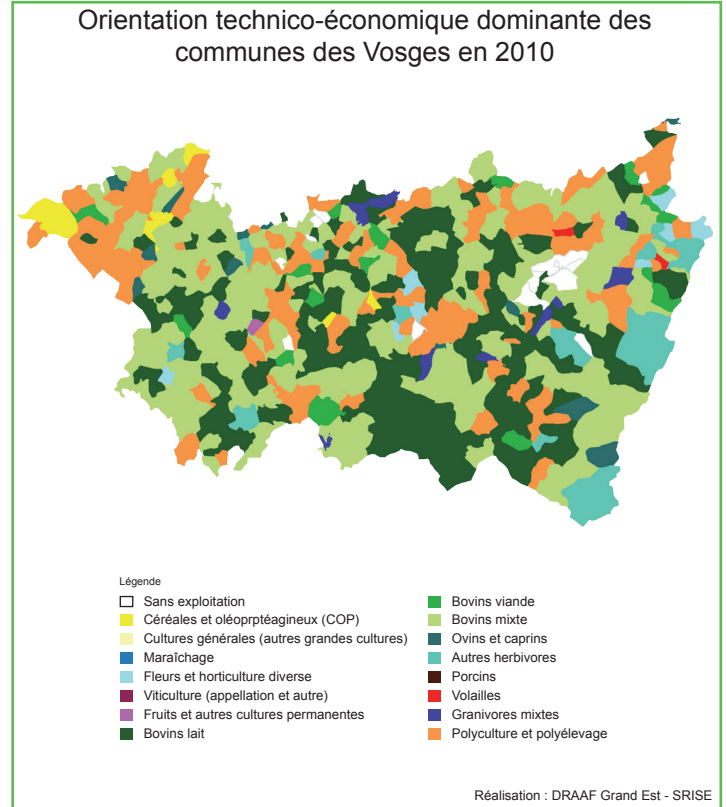


Source : IGN, ASP, DGFIP, DRAAF Grand Est (OSCOM)



Source : IGN, ASP, DGFIP, DRAAF Grand Est (OSCOM)

### Données de Cadrage

Population et territoire	Vosges (88)	Grand Est	Part du département dans la région	Classement du département dans la région
Population en 2012	377 282	5 548 955	7%	6
Densité de la population (nombre d'habitants au km <sup>2</sup> ) en 2012	64	97		6
Superficie (en km <sup>2</sup> )	5 874	57 433	10%	6
Terres arables	15%	38%	4%	10
Surfaces toujours en herbes	24%	15%	16%	1
Bois et Forêts	53%	34%	16%	1
Autres territoires	8%	12%	7%	8

Sources : Insee, RP2007 et RP2012 exploitations principales, SAA 2014

Nombre d'établissements par secteurs d'activités économiques	Vosges (88)	Grand Est	Part du département dans la région	Classement du département dans la région
Agriculture, sylviculture et pêche	4 577	66 442	7%	8
Industrie manufacturière, industries extractives et autres	30 825	407 853	8%	6
Construction	10 700	156 668	7%	6
Commerces, transports, services divers, administrations publiques, enseignement, santé humaine et actions sociales	100 602	1 656 829	6%	6
Ensemble	146 704	2 287 792	6%	6

Source : Insee, RP2012 exploitation complémentaire.

## Données de Cadrage (suite)

Nombre de petites, moyennes et grandes exploitations	Vosges (88)	Grand Est	Part du département dans la région	Classement du département dans la région
Petites exploitations ( PBS de 0 à 25 k€)	1 522	15 387	10%	4
Moyennes exploitations (PBS de plus de 25 k€ à 100 k€)	676	12 687	5%	7
Grandes exploitations (PBS supérieur à 100 k€)	1 000	21 177	5%	10
Ensemble des exploitations	3 198	49 251	6%	6
UTA total	4 525	75 173	6%	6
<i>dont UTA salarié (familiale et non familiale)</i>	91	4 223	2%	10

Source : Recensement agricole 2010

Nombre d'exploitations des 3 premiers OTEX	Vosges (88)	Grand Est	Part du département dans la région	Classement du département dans la région
Exploitations bovines spécialisées — orientation lait	846	3 181	27%	1
Exploitations avec ovins, caprins et autres herbivores	604	3 006	20%	1
Exploitations de polyculture et polyélevage	528	6 688	8%	7
Ensemble	3 198	49 251	6%	6

Source : Recensement agricole 2010

## Secteur Végétal

Filières végétales surface en ha	Vosges (88)	Grand Est	Part du département dans la région	Classement du département dans la région
Céréales (y compris semences)	43 520	1 349 132	3%	10
Oléagineux (y compris semences)	9 580	349 518	3%	8
Protéagineux (y compris semences)	570	38 704	1%	8
Betteraves industrielles (non compris semences)	0	97 084	0%	10
Pommes de terre (y compris plants)	40	17 340	0%	9
Vignes	26	48 480	0%	9

Source : SAA 2015

## Secteur Animal

Filières animales	Vosges (88)	Grand Est	Part du département dans la région	Classement du département dans la région
Effectif de vaches laitières	63 070	340 689	19%	1
Effectif de vaches allaitantes	24 644	265 165	9%	6
<b>Bovins production totale en tête</b>	<b>66 579</b>	<b>417 163</b>	<b>16%</b>	<b>1</b>
<i>dont veaux de boucherie</i>	<b>3 986</b>	<b>27 330</b>	<b>15%</b>	<b>3</b>
Effectif de caprins	2 256	11 709	19%	2
Effectif d'ovins	65 081	428 266	15%	3
Effectif de porcins	14 411	389 385	4%	8
Effectif de poules pondeuses d'œufs de consommation	44 801	1 977 504	2%	8
Surface bâtiments volailles de chair en m2	28 819	489 918	6%	6
<b>hl de lait de vache</b>	<b>4 036 350</b>	<b>23 403 077</b>	<b>17%</b>	<b>1</b>

Source : SAA 2015 pour la production de bovins et veaux de boucherie et pour le lait de vache et RA 2010 pour les effectifs détenus le jour de l'enquête

## Secteur industries agroalimentaires

Industrie agroalimentaire	Vosges (88)	Grand Est	Part du département dans la région	Classement du département dans la région
Nombre d'établissements	133	1 941	7%	7
<i>dont établissements de moins de 20 salariés</i>	114	1 627	7%	7
<i>dont établissements de 200 salariés et plus</i>	7	52	13%	3
Nombre d'emplois salariés	4 013	38 701	10%	3
<i>dont industrie alimentaire (NAF rev.2 div.10)</i>	2 779	27 966	10%	4
<i>fabrication de boissons (NAF rev.2 div.11)</i>	1 234	10 735	11%	3
<i>dont emplois dans les établissements IAA de moins de 20 salariés</i>	218	3 954	6%	7

Source : Insee - Connaissance locale de l'appareil productif 2014 - Effectifs des établissements au 31/12

## Secteur Forêt et Bois

Forêt surface en millier d' hectares	Vosges (88)	Grand Est	Part du département dans la région	Classement du département dans la région
Forêt domaniale	56 +/-3	378 +/-6	15%	3
autre forêt publique	128 +/-6	739 +/-11	17%	1
Forêt privée	113 +/-10	793 +/-17	14%	2
<b>toutes propriétés</b>	<b>298 +/-9</b>	<b>1 912 +/-17</b>	<b>16%</b>	<b>1</b>
peuplement pur de feuillus	138 +/- 13	1 313 +/- 22	11%	3
peuplement pur de conifères	103 +/- 12	268 +/- 15	38%	1
peuplement mélange de feuillus et de conifères	36 +/- 8	182 +/- 12	20%	1
sapin pectiné	65 +/- 9	125 +/- 12	52%	1
Hêtre	53 +/- 9	341 +/-17	16%	2

Source : IFN inventaire 2009-2013

Cœur de filière forêt-bois	Établissements			Effectif salarié au 31/12/2014		
	Nombre	Part du département dans la région	Classement du département dans la région	Nombre	Part du département dans la région	Classement du département dans la région
Sylviculture et exploitations forestières (NAF rev.2 div.02 hors 02.30Z)	500	19%	1	750	17%	1
Travail du bois (NAF rev.2 div.16 + 4391A)	364	18%	2	2 469	24%	1
Industrie du papier et du carton (NAF rev.2 div.17)	33	16%	3	2 636	25%	1
Ensemble : cœur de filière	897	19%	1	5 855	24%	1
<i>dont établissement de 10 salariés et plus</i>	91	22%	1	5 100	24%	1

Source : Insee - Connaissance locale de l'appareil productif 2014 - Effectifs des établissements au 31/12

## Économie

Production en millions d'euros	Vosges (88)	Grand Est	Part du département dans la région	Classement du département dans la région
Production végétale	121,6	6 337,7	2%	10
<i>dont céréales</i>	42,1	1 583,4	3%	10
<i>dont plantes industrielles</i>	12,6	681,1	2%	9
<i>dont vin AOP</i>	0,0	2 927,0	0%	
Production animale	242,6	1 631,5	15%	1
<i>dont bovins</i>	82,1	589,6	14%	4
<i>dont ovins-caprins</i>	8,0	49,4	16%	2
<i>dont porcins</i>	4,3	77,8	6%	8
<i>dont productions avicoles</i>	3,3	90,7	4%	7
Production de services	29,5	437,8	7%	8
Aides* / ha, en euros	279	308		6

\* 1<sup>er</sup> pilier et mesures surfaciques du 2<sup>ème</sup> pilier

Sources : comptes provisoires 2015, ASP-SSP 2014

Publication disponible sur le site internet [www.draaf-grand-est.agriculture.gouv.fr](http://www.draaf-grand-est.agriculture.gouv.fr)

## Direction Régionale de l'Alimentation, de l'Agriculture et de la Forêt Grand Est

Service régional de l'information statistique et économique  
 Complexe agricole du Mont Bernard - Route de Suippes - CS 60440  
 51037 CHÂLONS-EN-CHAMPAGNE Cedex  
 Tél : 03.26.66.20.01 - Fax : 03.26.21.02.57  
 Courriel : srise.draaf-grand-est@agriculture.gouv.fr



- Directeur régional : **Sylvestre CHAGNARD**
- Directeur de publication : **Claude WILMES**
- Rédacteur en chef : **Sylvain SKRABO**
- Rédacteurs : Michael LEVI-VALENSIN, Dimitri ORÉAL, Marie-Pascale VEBER, Sandrine ZORN

- Composition : **SRISE site de STRASBOURG**
- Dépôt légal : **à parution**
- N°ISSN : **en cours**