

**CHRYSANTHEME**

Thrips

Pucerons

Chenilles

Cicadelles

Punaises

**POINSETTIA**

Acariens

Aleurodes

Sciarides

**PENSEES**

Acariens

Maladies foliaires

**CHRYSANTHEME**

**Thrips**

La pression en thrips augmente dans les entreprises et notamment sur cultures de chrysanthèmes. Les générations se succèdent et le stade larve est très fréquemment rencontré. Les premiers stades sont très discrets et parfois difficiles à identifier. Attention donc !



*Larve de thrips près d'un bouton de chrysanthème (Photo Fhoreal)*



*Différents stades du thrips (Photo Fhoreal)*

Attention à ce ravageur qui véhicule les virus souvent très préjudiciables aux cultures. Le TSWV est parfois rencontré dans les cultures et les dégâts peuvent être considérables.



*TSWV sur chrysanthèmes (Photo Fhoreal)*

**Pucerons**

Les populations de pucerons sont également de plus en plus rencontrées sur chrysanthèmes dans les établissements. Parfois localisés à la base des pomponettes, ils sont difficiles à observer. Mais leur présence au niveau des boutons floraux sur grosses fleurs et petites fleurs est aussi signalée et peut engendrer des dépréciations.

Les panneaux chromatiques permettent de suivre les vols de populations d'aîlés pénétrant dans les abris par les différents types d'aérations.



*Pucerons aptères et ailés rencontrés sur chrysanthèmes (Photo Fhoreal)*



*Colonies de pucerons au cœur de boutons floraux (Photo Flhoreal)*

## Chenilles

Les chenilles défoliatrices sont toujours signalées dans les cultures de chrysanthèmes. Très voraces, elles font de grosses perforations au niveau du feuillage, salissent les végétaux avec leurs excréments et peuvent faire de gros dégâts sur les boutons floraux en les perforant ou les rongant.



*Dégâts liés aux chenilles (Photo Flhoreal)*

## Acariens

Les acariens sont retrouvés dans plusieurs types de culture, et deux observateurs les signalent dans les chrysanthèmes.

## POINSETTIA

### Acariens

Ils sont toujours extrêmement présents dans les cultures de poinsettias et provoquent des jaunissements sur les faces supérieures des feuilles.

*Tétranyque tisserand sur poinsettia (Photo Flhoreal)*



### Aleurodes

La progression de la pression en aleurodes est significative. Cinq observateurs les signalent dans les cultures de poinsettias, dont une attaque importante.



*Fumagine liée à une attaque d'aleurodes (Photo Flhoreal)*



*Populations d'aleurodes sur poinsettias (Photo Flhoreal)*

### Thrips

Trois observateurs signalent des piqûres de thrips sur feuillage de poinsettia et une présence sur plaques engluées jaunes en grand nombre.

## PENSEES

Les cultures de pensées semblent saines. Quelques acariens persistent encore et sont retrouvés de temps en temps.

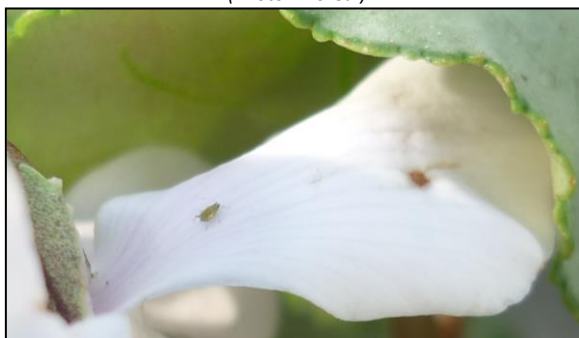
## CYCLAMEN

### Pucerons

Les populations de pucerons ayant augmenté, on en retrouve parfois sur quelques cultures comme les cyclamens.



*Pucerons retrouvés à la face inférieure de feuille de cyclamen (Photo Flhoreal)*



*Pucerons sur fleurs de cyclamen (Photo Flhoreal)*

## Thrips et acariens

Parmi les ravageurs présents en ce moment sous abris, on rencontre aussi thrips et acariens sur cyclamen.



*Tétranyque tisserand et larve de thrips sur cyclamen (Photo Flhoreal)*

## Chenilles



*Chenilles sur cyclamen (Photo Flhoreal)*

Les chenilles peuvent faire de gros dégâts sur fleurs de cyclamen, comme pour les cultures de chrysanthèmes.

## Dépérissements

Des cas de dépérissement, type fusariose, sont observés sur cyclamen dans deux entreprises.



*Dépérissements cyclamen (Photo Flhoreal)*

## Bilan des cultures Etat sanitaire à surveiller

Couple [plante/ravageur]		Risque	
Chrysanthèmes	Thrips	Orange	Vert
	Pucerons	Orange	Vert
	Chenilles	Orange	Vert
Poinsettia	Sciarides	Vert	A surveiller
	Aleurodes	Orange	Vert
	Acariens	Orange	Vert
Cyclamen	Thrips	Orange	Vert
	Chenilles	Orange	Vert
	Dépérissement	Vert	A surveiller
Pensées	Acariens	Orange	Vert
	Maladies	Vert	A surveiller

### Légende

Aucun risque	Vert
Risque moyen à surveiller	Orange
Risque important	Rouge

Bulletin rédigé par FLHOREAL en collaboration avec Arexhor Grand Est, et édité sous la responsabilité de la Chambre d'Agriculture d'Alsace. Ce bulletin est produit à partir d'observations ponctuelles d'un réseau de parcelles suivies par ces partenaires : il donne une tendance de la situation sanitaire dans la région, mais celle-ci ne peut être transposée telle quelle à la parcelle. La Chambre Régionale d'Agriculture d'Alsace dégage donc toute responsabilité quant aux décisions prises par les agriculteurs pour la protection de leurs cultures.

Action pilotée par le ministère chargé de l'agriculture, avec l'appui financier de l'Office national de l'eau et des milieux aquatiques, par les crédits issus de la redevance pour pollutions diffuses attribués au financement du plan Ecophyto.