



PLAN D' ACTIONS RÉGIONAL FRELON ASIATIQUE GRAND EST

LOUIS AUDREN / ELISE VANNETZEL – FREDON GRAND EST
VINCENT POTAUFEUX – GDS GRAND EST



Cadre réglementaire

- Un classement national de *Vespa velutina nigrithorax* reconnu :
 - Danger sanitaire de deuxième catégorie
 - Arrêté du 26 décembre 2012
 - Note DGAL/SSPA/N2013-8082 du 10 mai 2013 : Définition des mesures de surveillance, de prévention et de lutte permettant de limiter l'impact du frelon asiatique sur les colonies d'abeilles domestiques sur le territoire national
 - Espèce exotique envahissante
 - Règlement d'exécution (UE) 2016/1141 du 13 juillet



Biologie de *Vespa velutina nigrithorax*

- **NID PRIMAIRE** (de petite taille): à faible hauteur sur des hangars, toitures, entrepôts
– Période de mars à juin (30 à 40 ouvrières)
- **NID SECONDAIRE** (de grande taille): en hauteur, proche de cours d'eau, dans les arbres
– Période de juin à septembre (1200 à 1800 ouvrières)



Frelon à pattes jaunes
Vespa velutina

ouvrières: 20-30
reines: 25-30 mm



Frelon d'Europe
Vespa crabro

ouvrières: 25-30
reines: 35-40 mm



Nid embryon
Ø < 20 cm
avril-juin



**Nid primaire
ou secondaire**

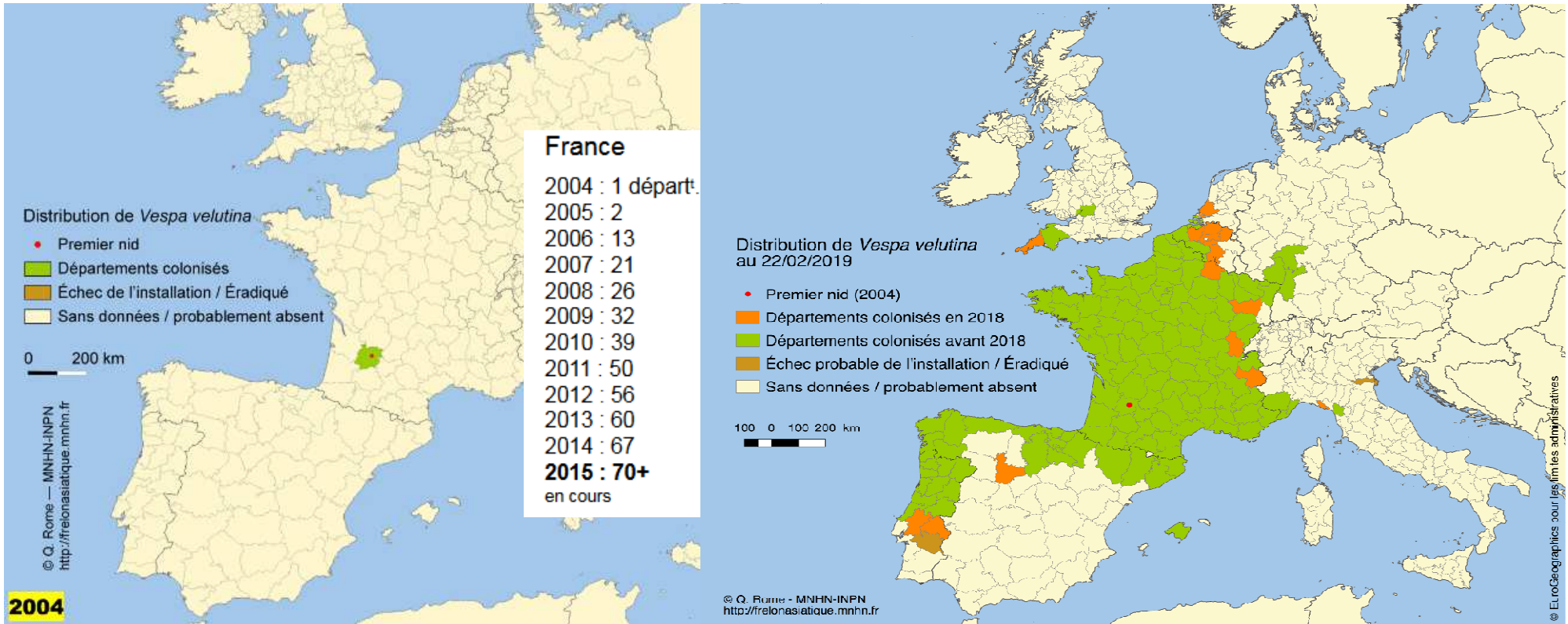


Nid secondaire
Ø > 60 cm
septembre-décembre

Si moins de 200 m entre 2 nids
= même colonie



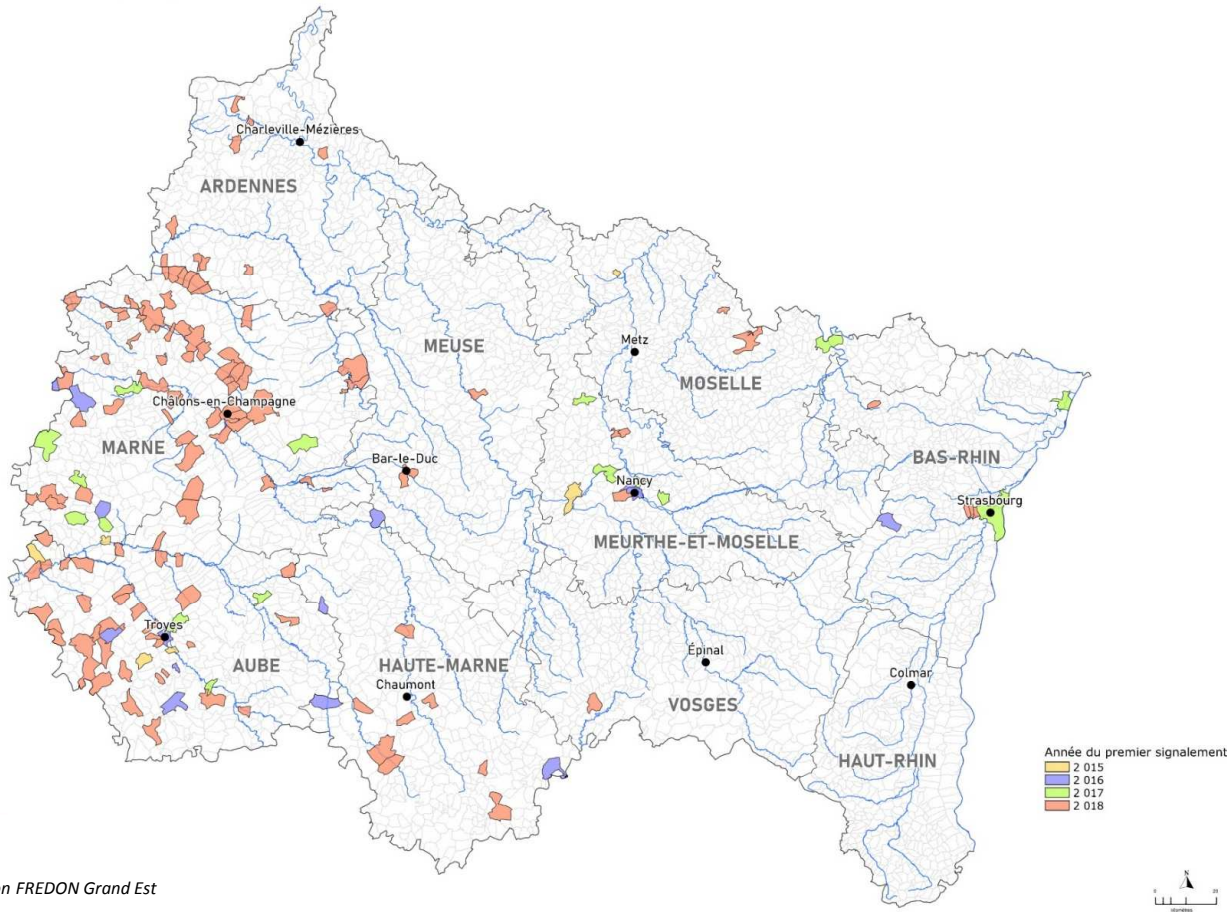
Évolution européenne



SOURCES : INPN (FRANCE), DIRECCIÓN GENERAL DE CALIDAD Y EVALUACIÓN AMBIENTAL Y MEDIO NATURAL (ESPAGNE), ICNF, NATIVA ET SOS VESPA (PORTUGAL), CARI ET CIEI / DGARNE (BELGIQUE), CREA ET UNIVERSITÀ DE TORINO (ITALIE), R. WITT (ALLEMAGNE), NNSS ET NBU (GRANDE BRETAGNE)

Évolution dans le Grand Est

Présence du Frelon asiatique depuis 2015 - Région Grand Est

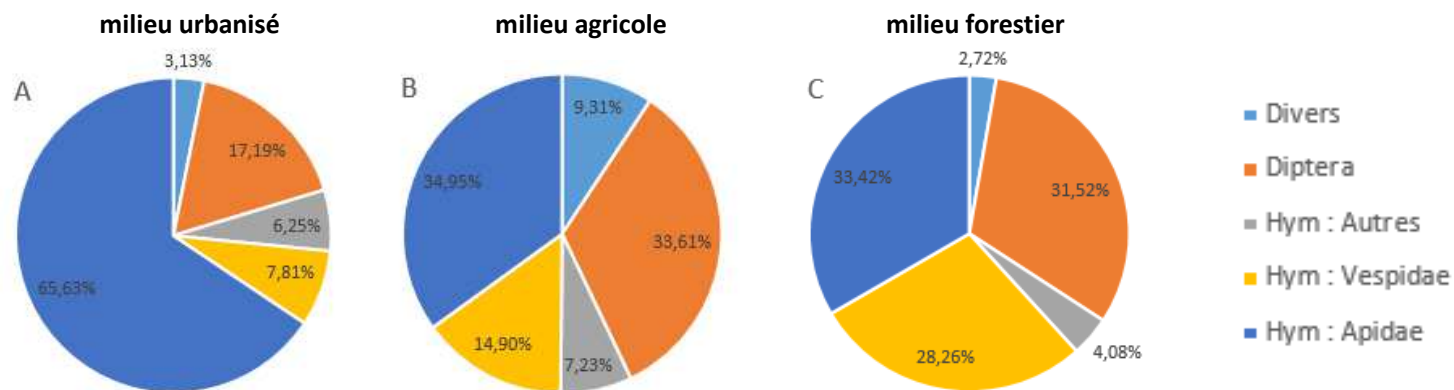


Nombre de nids					
Dpts	2015	2016	2017	2018	Total
08				2	2
10	2	2	1	32	37
51	1	2	7	39	49
52				2	2
54	1	1	3	1	6
55		1			1
57	1				1
88				1	1
67			1	2	3
68					
Total	5	6	12	79	102

Nombre de signalements					
Dpts	2015	2016	2017	2018	Total
08				10	10
10	3	4	3	45	55
51	1	3	9	87	100
52		3		9	12
54	2	6	6	7	21
55		1		2	3
57	1		1	2	4
88				1	1
67		1	2	6	9
68					
Total	7	18	21	169	215

La gestion du frelon asiatique : un enjeu économique

- Régime alimentaire : à base de protéines et de glucides



- Prédateur de colonies d'abeilles => incidence économique forte sur la filière apicole
 - Diminution de la production de miel
 - Forte dégradation de la qualité de vie de la ruche
 - Risque supplémentaire de perte de la colonie durant l'hiver

➔ Un facteur de fragilisation supplémentaire

- Cheptel en Grand Est : environ 6679 apiculteurs 139 859 ruches (2018)



La gestion du frelon asiatique : un enjeu écologique

- Les attaques de frelon diminuent les populations d'abeilles
 - Les attaques des frelons « pourraient avoir aussi des conséquences sur les services de pollinisation que les abeilles assurent » (Muller et al. 2009, Villemant et al. 2011c)
- Le frelon asiatique est un prédateur opportuniste et généraliste
 - Forte activité de prédation pour nourrir les larves = impact sur les espèces
- Recours à l'utilisation de pièges non spécifiques (capture d'autres insectes)
- Multiplication des traitements biocides et risques de mauvaises pratiques
 - Le décrochage des nids n'est pas la norme



La gestion du frelon asiatique : un enjeu de santé publique

- Piqûres de *Vespa velutina*
 - Pas de réaction toxique plus grave que pour *Vespa crabro*
 - Les personnes allergiques au venin d'hyménoptères doivent rester très prudentes (0,3% et 7,5% de la pop. française)
 - Dangereuses dans 3 cas :
 - Piqûres multiples / Piqûres avec localisations particulières / Antécédents allergiques
- Différence de comportement *Vespa crabro*/*Vespa velutina*
 - à l'approche du nid (vibrations, destruction du nid)
 - les attaques se font en masse et avec insistance = risque de piqûres multiples plus élevé
 - En zone urbanisée, risque élevé de confrontation avec la population
- Lors des destructions de nids : des précautions spécifiques à prendre, la destruction doit être réalisée par des professionnels



Le dossier Frelon asiatique à l'échelle Grand Est

- Travail collaboratif FREDON Grand Est / GDS
- Elaboration d'un Plan d'Actions Régional commun
 - 3 volets : prévention, surveillance et lutte
 - Prise en compte des spécificités locales
- Présentation de la problématique au CROPSAV du 30 mars 2017



Plan d'Actions Régional Grand Est

1 - Prévention

Réunion de sensibilisation
Diffusion de supports
Communication

2 - Surveillance

Réseau de surveillance régional
Formation
Centralisation des données

3 - Lutte

Organisation la destruction
Charte de bonne destruction
Centralisation des données

- LES APICULTEURS :
 - Constitués principalement d'amateurs et d'environ 5 % de professionnels
 - Leur objectif : la protection des ruchers et le maintien de la production
- LES COLLECTIVITÉS TERRITORIALES :
 - Gestionnaires d'espaces : sécurisation de certaines interventions dans les arbres (élagage) et gestion de l'accueil aux publics
 - Interlocuteurs privilégiés de la population : relais de l'information pour le maillage de l'ensemble du territoire
- LES ENTREPRISES 3D, SDIS:
 - Professionnels en charge de la destruction des nids : population à risque
 - En lien avec le public : rôle d'information et de communication
- LES ENTREPRISES PAYSAGISTES
 - En charge d'espaces verts : sécurisation des interventions sur les zones à risques
- ...

La prévention

- **Outils de communication communs**

- **Fiches techniques** (informations générales, reconnaissance du FA, détection des nids et sécurisation des nids)
- **Affiches par département**
- **Plaquette**

- **Répartition des missions :**

FREDON Grand Est	GDSA/FRGDS
Cartographie de la zone de présence Communication collectivités Formations	Identification des référents départementaux Communication apiculteurs
Communication grand public Formation des référents Animation du réseau de surveillance	

La surveillance

- Réseau de surveillance assuré par les référents
 - Membres du GDSA/FRGDS principalement
 - Formation
- Répartition des missions :

Objectifs

- Surveillance du frelon asiatique sur le territoire : permet le suivi de l'implantation des populations et de leur évolution
- Rôle de la surveillance : **anticiper les actions de lutte** et **préparer** les habitants à la présence du frelon asiatique sur leur territoire

FREDON Grand Est	GDSA/FRGDS
1 pilote régional 1 référent local par ancienne région	Référents techniques départementaux
Communication ciblée lors de cas avérés Centralisation et transmission des informations de la région	Gestion des appels et mails de signalement par les référents départementaux
Réalisation de la diagnose Localisation des nids et suivi de la destruction	



La lutte

Objectif de la lutte : **diminuer la pression négative** du frelon asiatique sur les colonies d'abeilles et limiter le risque humain

Principale stratégie : la destruction des nids

- PAR DES PROFESSIONNELS FORMÉS ET ÉQUIPÉS (SDIS, 3D)
- CHARTE RÉGIONALE DE BONNES PRATIQUES DE DESTRUCTION DES NIDS
 - Méthodes (chimique, mécanique)
 - Équipements
 - Bonnes conditions

Solution temporaire : le piégeage et la protection des ruches

- Uniquement au rucher, pour diminuer la pression
- En attendant la destruction du nid





PLAN D' ACTIONS RÉGIONAL FRELON ASIATIQUE GRAND EST

LOUIS AUDREN / ELISE VANNETZEL – FREDON GRAND EST
VINCENT POTAUFEUX – GDS GRAND EST

