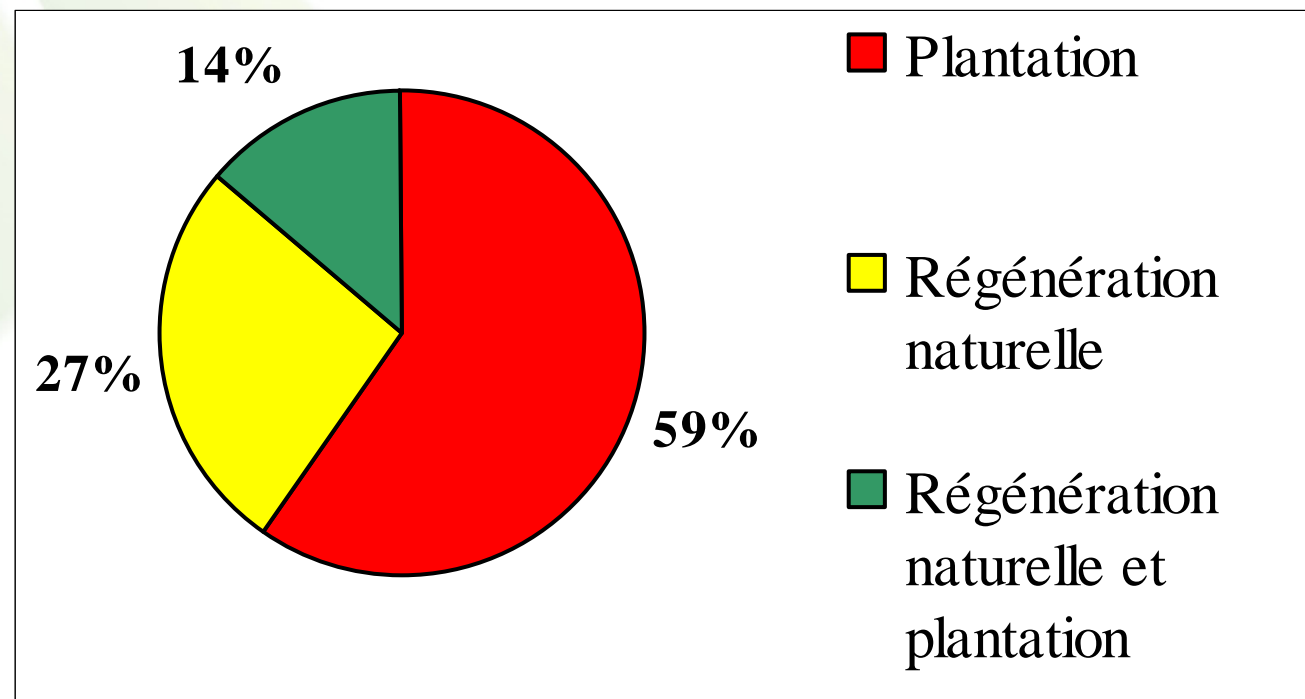


Contribution de la forêt privée

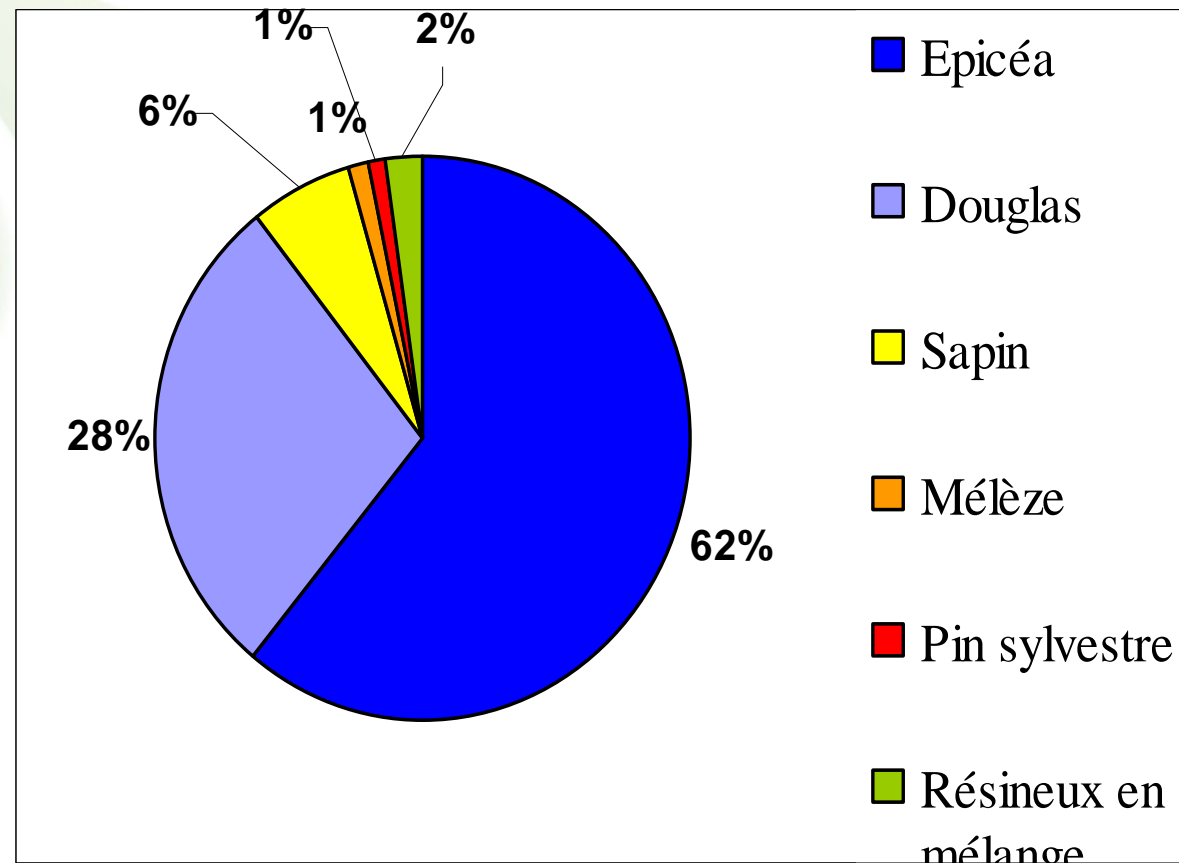
1. État des lieux des jeunes peuplements après la tempête

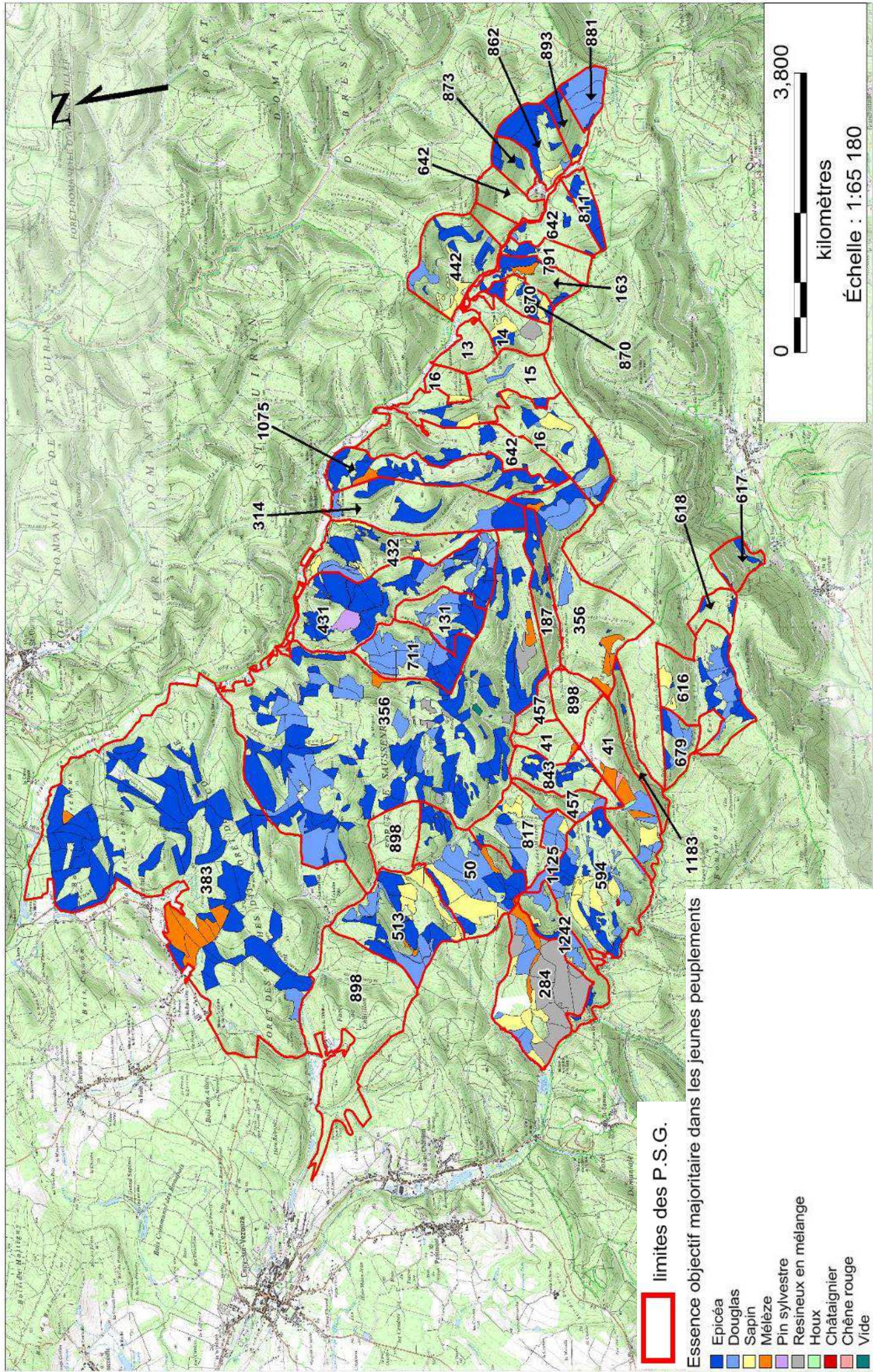
(source étude CRPF Annelise Benazet 2012)

Mode de renouvellement après le tempête



Essences utilisées après le tempête





0 3,800
kilomètres

Échelle : 1:65 180

2. Actes sylvicoles favorables à l'équilibre Forêt / Cervidés

(Source étude DDT 54 2017 et CRPF en cours en 57)

Résultats pour la Meurthe et Moselle

	surface boisée	Futaie claire inf 70% couvert en ha	Surfaces cloisonnée sà moins de 30 m en ha	Cloisonnements faune sauvage (de 4 à 6m de large) en km	Accotement de route enherbé et fauché sur plus de 2 m de large en km	Prébois de plus de 30 ares en ha	Peuplements forestiers en régénération (hauteur des semis inférieure à 1,5m de haut) en ha	Gagnages de plus de 30 ares en ha	Total favorable
<u>Surface inventorié</u>	4395	601	405	3,3	68	7	251,38	15,1	1279,5
<u>54 tot Forêt privée (27)</u>	6850								
<u>%</u>	64%	14%	9%			0%	6%	0%	29%

Résultats très partiels pour la Moselle

	surface boisée	Futaie claire inf 70% couvert en ha	Surfaces cloisonnées à moins de 30 m en ha	Cloisonnements faune sauvage (de 4 à 6m de large) en km	Accotements de route enherbé et fauché sur plus de 2 m de large en km	Prébois de plus de 30 ares en ha	Peuplements forestiers en régénération (hauteur des semis inférieure à 1,5m de haut) en ha	Gagnages de plus de 30 ares en ha	Total favorable
<u>57</u>	3700								
<u>Surface inventorié</u>	115				2		7	1	8
<u>%</u>	3%				2%	0%	6%	1%	7%

N'oublions pas la
fougère dans le
Donon...

