



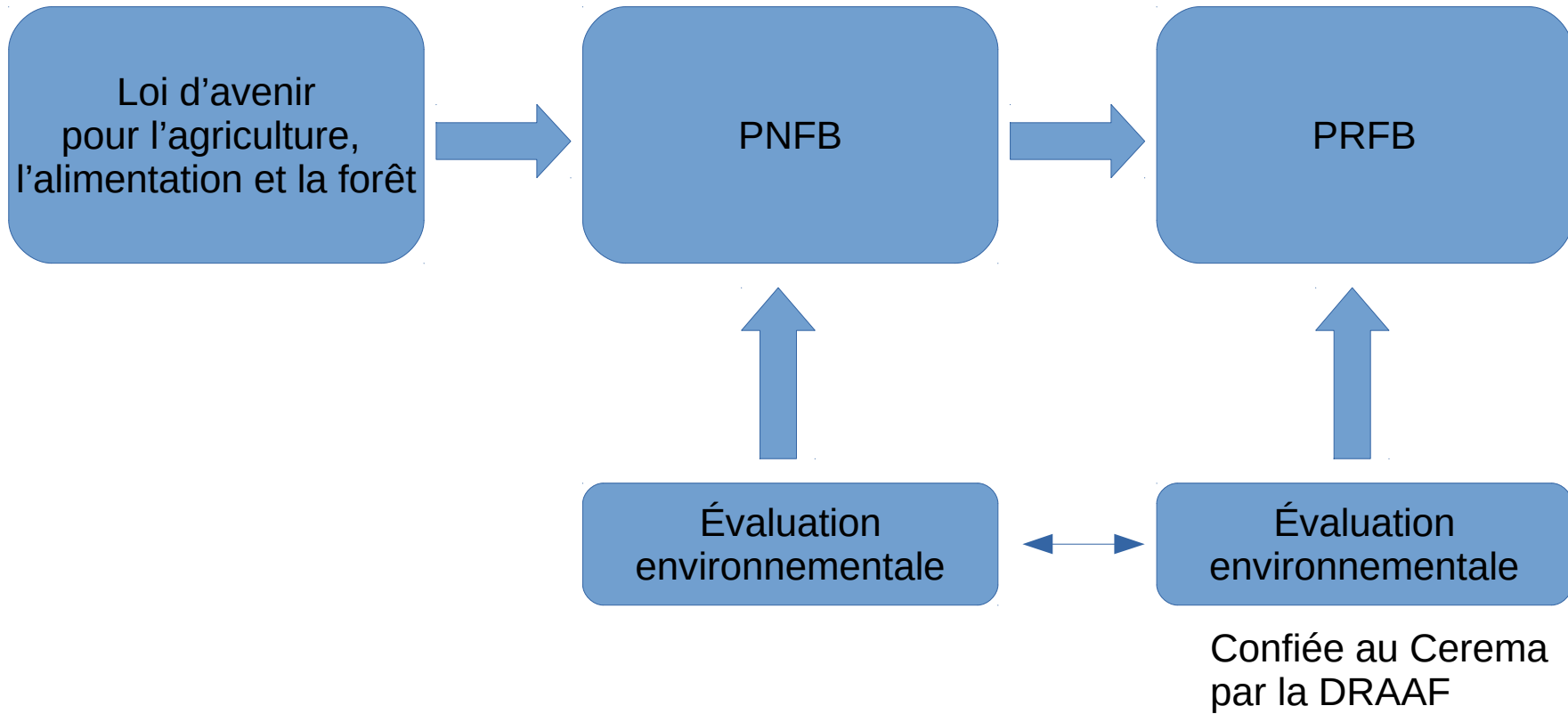
Cerema

Evaluation environnementale du PRFB Grand Est

Rappel de la méthode &
Analyse des impacts

11 juin 2018

Évaluation environnementale du PRFB – présentation de la démarche

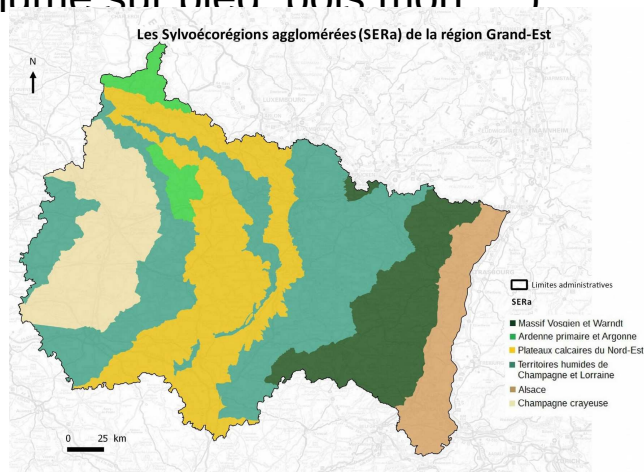


11 juin 2018

Évaluation environnementale du PRFB – présentation de la démarche

Un état initial précis de l'environnement

- à l'échelle de la région Grand Est
- toutes les composantes environnementales
- focus sur la biodiversité
- utilisation des données IGN
(volume sur nief bois mort)



- définition et hiérarchisation des enjeux

11 juin 2018

Évaluation environnementale du PRFB – présentation de la démarche
Un état initial précis de l'environnement

Hiérarchisation des enjeux selon

Typologie des enjeux	Pondération	
État actuel	Médiocre	3
	Assez bon	2
	Bon	1
Tendance	En augmentation/détérioration	3
	Stable	2
	En baisse/amélioration	1
Réversibilité de l'état actuel	Faible	3
	Moyenne	2
	Forte	1
Capacité du PRFB à intervenir	Forte	3
	Moyenne	2
	Faible	1

Importance de l'enjeu	Majeure	De 10 à 12
	Modérée	De 7 à 9
	Limitée	De 4 à 6

État actuel
Tendance
Réversibilité de l'état actuel
Capacité du PRFB à intervenir

3 niveaux d'enjeux

Thématiques	Enjeu par rapport à la forêt	État actuel	Tendance	Réversibilité de l'état actuel	Capacité du PRFB à intervenir	Importance de l'enjeu	Commentaires
		1	1	1	2	5	
	Préserver et valoriser les arbres remarquables pour leur patrimoine culturel et naturel	<i>Inventaire des arbres remarquables</i>	<i>Augmentation des actions en faveur des arbres remarquables : inventaire et valorisation proposé en stage, services civiques</i>	<i>Possibilité de valoriser ou non les arbres remarquables</i>	<i>A l'échelle régionale les actions du PRFB restent très globales mais peuvent influencer sur la valorisation des arbres remarquables</i>	Limitée	
		3	3	1	3	10	
	Accroître l'acceptabilité sociale de l'exploitation forestière vis-à-vis du paysage	<i>Pas d'acceptabilité sociale de l'exploitation forestière</i>	<i>Opposition de plus en plus forte vis-à-vis l'exploitation forestière</i>	<i>Communication possible</i>	<i>Le PRFB peut communiquer auprès du grand public sur les enjeux de la sylviculture et de la récolte de bois</i>	Majeure	
		1	1	1	3	6	

10 enjeux majeurs

Thématique sols

Lutter contre les phénomènes de tassement des sols lors de l'exploitation forestière

Thématique Paysage

Accroître l'acceptabilité sociale de l'exploitation forestière vis-à-vis du paysage

Thématique nuisances et risques pour la santé humaine

Réduire le nombre d'accidents dus à l'exploitation forestière ou à la fréquentation du public

Thématique Climat

Privilégier les espèces forestières adaptées à la hausse des températures et à des épisodes de sécheresse

Réduire les nuisances liées à la libération de gaz carbonique issues de la filière bois

10 enjeux majeurs

Thématique Continuité écologique

Préserver la trame des petits boisements, haies et prairies contribuant à la trame forestière

Restaurer les continuités écologiques forestières sur les Infrastructures existantes

Thématique espèces et habitats

Préserver des arbres de grandes dimensions, des phases de sénescence et du bois mort en forêt, en quantité suffisante pour assurer les cycles biologiques

Thématique équilibre sylvo-cynégétique

Retrouver un niveau d'équilibre sylvo-cynégétique permettant le renouvellement des peuplements forestiers et notamment l'adaptation au changement climatique

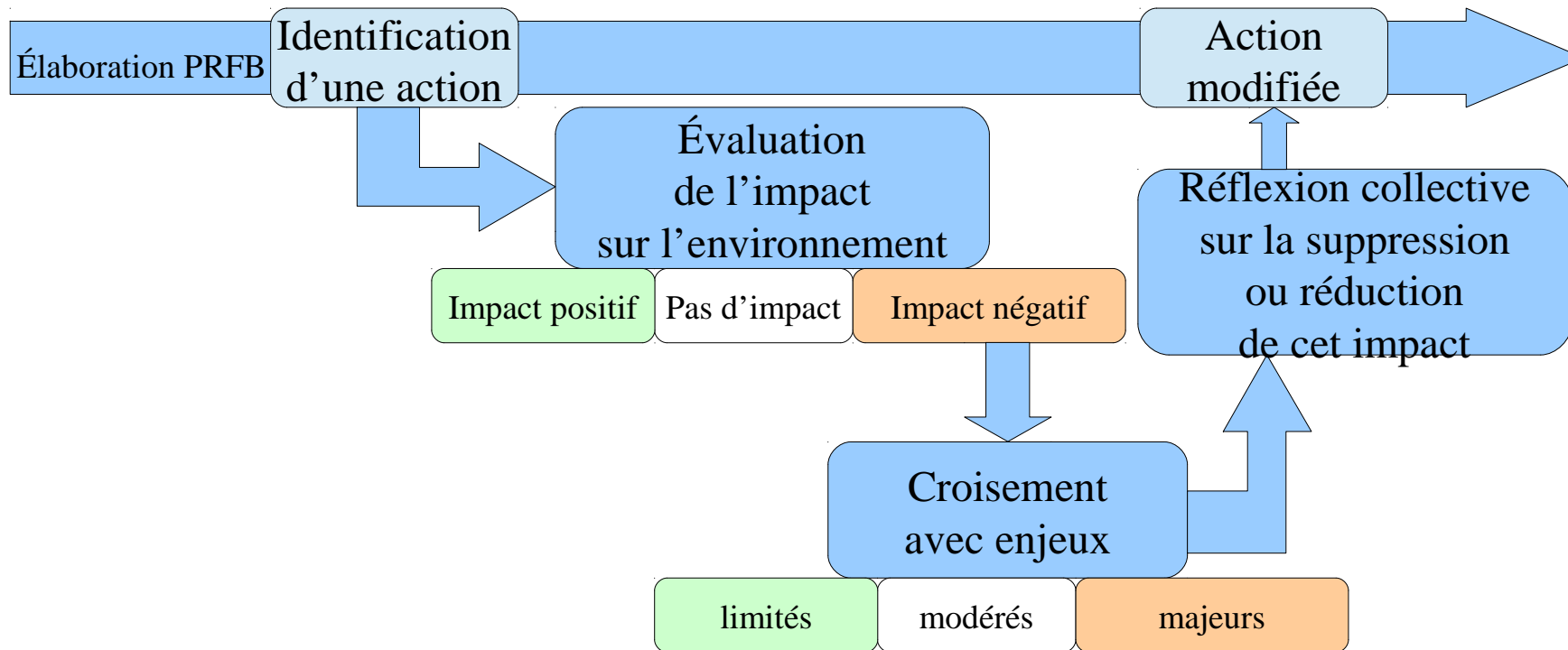
Retrouver un niveau d'équilibre sylvo-cynégétique permettant d'assurer la diversité écologique des forêts et notamment des milieux naturels protégés/inventoriés

37 enjeux modérés
13 enjeux mineurs

11 juin 2018

Évaluation environnementale du PRFB – présentation de la démarche

L'évaluation environnementale, un processus itératif



Aperçu de quelques impacts négatifs sur des enjeux concernés par certaines actions

Etayer le soutien à l'export	Réduire les nuisances liées à la libération de gaz carbonique issues de la filière bois.	L'export accroît les GES dus aux transports
-------------------------------------	---	--



Cerema

Redonner du souffle au bois emballage	Privilégier les espèces forestières adaptées à la hausse des températures et à des épisodes de sécheresse	Cette action privilégie le peuplier, espèce peu adaptée aux épisodes de sécheresse.
Investir en forêt	Lutter contre les phénomènes de tassement des sols lors de l'exploitation forestière	Cette action accroîtra les linéaires de dessertes
Soutenir la valorisation matière de la ressource régionale en hêtre	Veiller à préserver des arbres de grande dimension, des phases de sénescence et du bois mort en forêt en quantité suffisante pour assurer les cycles biologiques selon les spécificités des territoires	Cette action risque d'accroître les prélèvements de hêtres de grandes dimensions.



Cerema

Utiliser le levier de la commande publique pour développer les usages du bois dans la construction et la rénovation	Veiller à préserver des arbres de grande dimension, des phases de sénescence et du bois mort en forêt en quantité suffisante pour assurer les cycles biologiques selon les spécificités des territoires	Cette action risque d'accroître les prélèvements d'arbres de grandes dimensions.
Soutenir la filière populicole, au besoin en contexte interrégional, en valorisant les qualités spécifiques de l'essence et les acquis de l'innovation	Privilégier les espèces forestières adaptées à la hausse des températures et à des épisodes de sécheresse	Cette action privilégie le peuplier, espèce peu adaptée aux épisodes de sécheresse.



Développer et optimiser par destination les filières de recyclage des produits bois en fin de vie

Limiter les particules issues du chauffage individuel par le bois

Une partie de cette optimisation est la combustion, laquelle participe à l'émission de particules fines

Mobiliser le bois-énergie en alternative aux énergies fossiles

Limiter les particules issues du chauffage individuel par le bois

La combustion du bois énergie, notamment en mode de chauffage individuel, accroît les teneurs en particules fines dans l'air.

Redonner du souffle au bois emballage

Préserver la biodiversité des forêts alluviales

Cette action tend à favoriser les peupleraies susceptibles de se substituer aux ripisylves.

Préserver les habitats et espèces remarquables en forêt

Cette action tend à favoriser les peupleraies qui ne contribuent pas à la préservation des habitats et des espèces indigènes, notamment en milieu humide.



Mettre en marché des semences et plants d'espèces nouvelles

Préserver la biodiversité des forêts des Hautes-Vosges

L'introduction de semences et plants d'espèces nouvelles est rarement compatible avec le maintien de l'intégrité des habitats forestiers caractéristiques des forêts des Hautes-Vosges

Maintenir la trame des forêts Vieillies

L'introduction de semences et plants d'espèces nouvelles est rarement compatible avec le maintien de l'intégrité des forêts vieilles

Préserver les habitats et espèces remarquables en forêt

L'introduction de semences et plants d'espèces nouvelles dans des habitats forestiers remarquables entraîne un impact négatif sur ces mêmes habitats



Mettre en marché des semences et plants d'espèces nouvelles

Renforcer la recherche sur les facteurs potentiels de destruction des peuplements et les moyens de lutte

Mettre en marché des semences et plants d'espèces nouvelles peut constituer un risque d'introduction de pathogène

Mettre en œuvre des pratiques forestières adaptées aux milieux naturels protégés (APPB, Réserve naturelle)

L'introduction de semences et plants d'espèces nouvelles dans des milieux naturels protégés est à proscrire

Mener une gestion forestière en cohérence avec les enjeux des sites Natura 2000

L'introduction de semences et plants d'espèces nouvelles dans des habitats forestiers remarquables entraîne un impact négatif sur ces mêmes habitats



Soutenir la filière populicole, au besoin en contexte interrégional, en valorisant les qualités spécifiques de l'essence et les acquis de l'innovation

Maintenir la trame des forêts Vieillies

Préserver la biodiversité des forêts alluviales

Favoriser la diversité des essences et des peuplements

Les peupleraies sont peu compatibles avec le maintien d'une trame de forêts vieilles.

Les peupleraies se substituent fréquemment aux forêts alluviales et à leur biodiversité associée.

Les peupliers sont des cultivards, souvent monospécifiques, qui se substituent aux espèces sauvages.