



MINISTÈRE  
DE L'AGRICULTURE  
ET DE  
L'ALIMENTATION

# Peste porcine africaine (PPA)

G GERBIER

Epidémiologiste régional

Commission régionale Forêt Bois

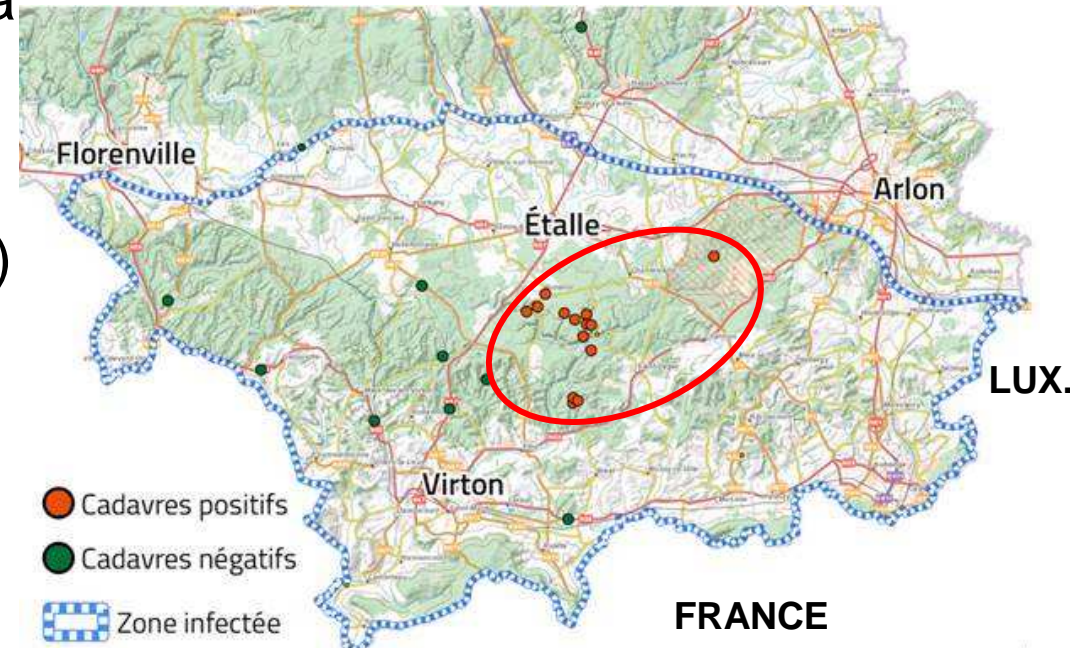
28/09/2018

# Qu'est ce que la peste porcine africaine (PPA)

- Maladie virale des suidés
- Non transmissible à l'homme
- Virus résistant, notamment dans les produits porcins (viandes réfrigérées et congelées, produits de salaisonnerie...)
- Voies de contamination : contact direct avec un porc / sanglier infecté, matériel contaminé (ex. d'un chasseur), transports d'animaux contaminés, carcasse d'un sanglier infecté, déchets alimentaires issus de porcs / sangliers infectés
- Enjeu économique très important pour la filière porcine :
  - Abattage des cheptels infectés, restrictions des mouvements,
  - Impact sur les exportations (fermeture des marchés). En 2017, exports :
    - Porcs vivants : 111 millions \$
    - Viandes : 932 millions \$

# Situation sanitaire au 28 septembre 2018

- 2014 : entrée dans l'UE (pays baltes, Pologne)
- 2018 : Hongrie, Roumanie, Bulgarie, Chine
- 13/09/18 :
  - Déclaration d'un foyer en Belgique, en faune sauvage, à une douzaine de kilomètres de la frontière française
  - 14 cas positifs au 25/09 en Belgique (tous dans le même secteur)
- France indemne de PPA



# Impact de la PPA sur la filière bois belge

Mercredi 26 septembre 2018 - 14h40:22 J'aime Suivre

0 article sauvegardé

**FINANCE** BELGIQUE MONDE SPORTS SHOWBIZ PLUS 7S7

7 SUB 7 FINANCE ECONOMIE AGRICULTURE

## Le ministre Collin tente de rassurer les acteurs de la filière bois

Envoyer Mander Tweet

Par: rédaction  
24/09/18 - 17h11 Source: Belga

SAUVEGARDER



René Collin, ministre wallon de l'Agriculture. © belga.

**PESTE PORCINE** Environ 30.000 des 63.000 hectares circonscrits en province de Luxembourg en raison de la peste porcine africaine sont des forêts. Le ministre wallon de l'Agriculture, René Collin, a rencontré lundi les acteurs de la filière bois pour tenter de les rassurer et mettre en place un dispositif qui leur permettra de reprendre leurs activités au plus vite, tout en s'attaquant au problème des bois scolytés.

Actuellement l'interdiction de circulation dans la zone infestée empêche les

**LIRE AUSSI**

- Treize pays suspendent l'importation de porc belge
- Peste porcine africaine: les agriculteurs craignent le pire
- Les paysans français en colère contre la Chine qui s'accapare leurs terres

Plus d'infos sur Agriculture, Economie, Province de Luxembourg, animaux

[Privacy settings](#)  
[Privacy settings](#)  
[Privacy settings](#)  
[Privacy settings](#)

Recommandé par

**7 SUR 7 NOUVEAU**

- 14h37 Procès du sous-marin danois: la ...
- 14h30 Michael Jordan va assister à ...
- 14h30 Les expats excédés par ...
- 14h26 Quatre astuces pour réduire ...

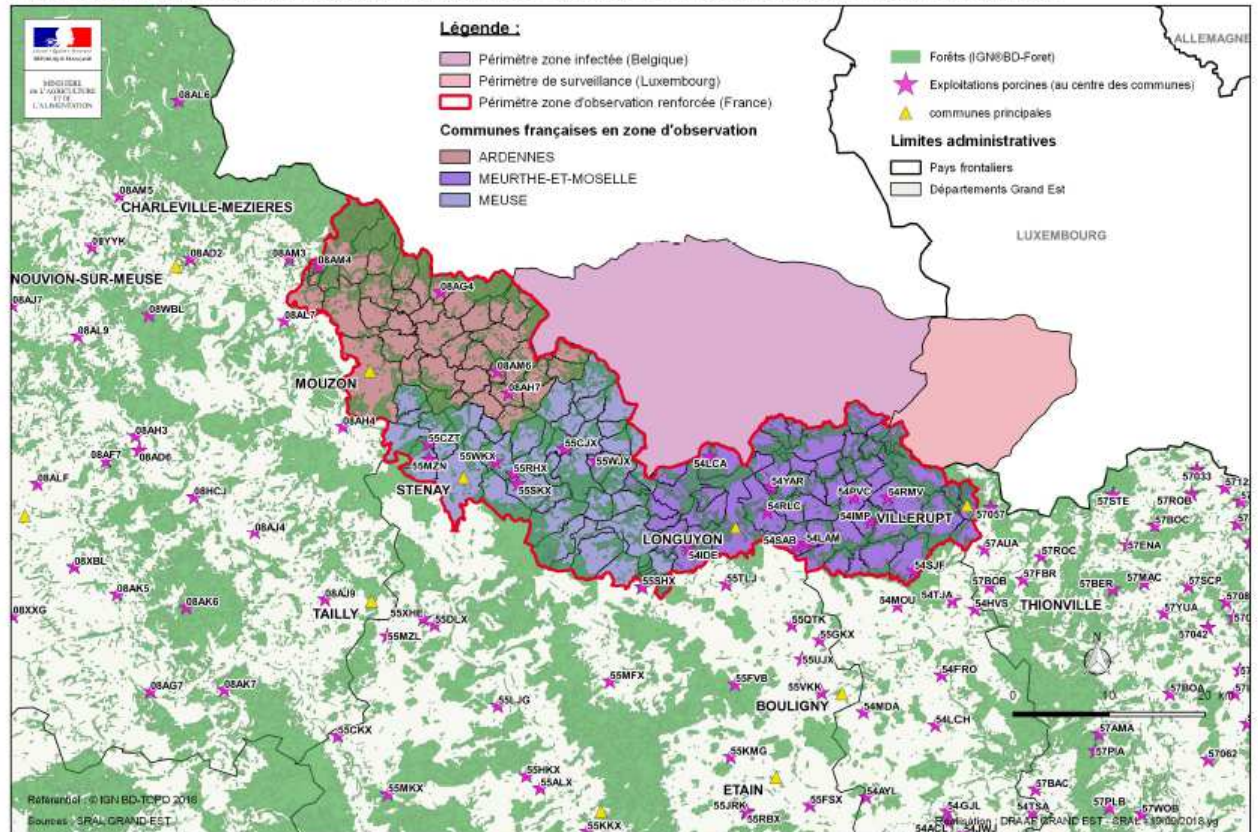
Source:  
<http://www.wallonie.be/fr/actualite/s/mesures-de-lutte-contre-la-peste-porcine-africaine>

Si un cas de PPA était confirmé en France,  
des mesures de restriction d'accès aux forêts pourraient être prises

# Mesures de prévention

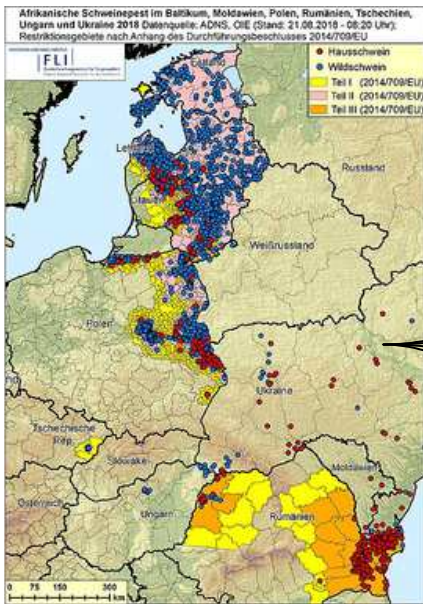
- Délimitation d'une zone d'observation sur 4 départements (08, 54, 55 et 57) et d'une **zone d'observation renforcée** (134 communes)
- Suspension temporaire de la chasse (ZOR et Belgique) et **recherche active** de cadavres de sangliers, sous l'égide de la DR ONCFS
- **Recensement des élevages** et mise en place d'un suivi particulier (biosécurité et surveillance clinique)

PPA - Carte transfrontalière Belgique / départements français 54, 55 et 08 : zone d'observation renforcée

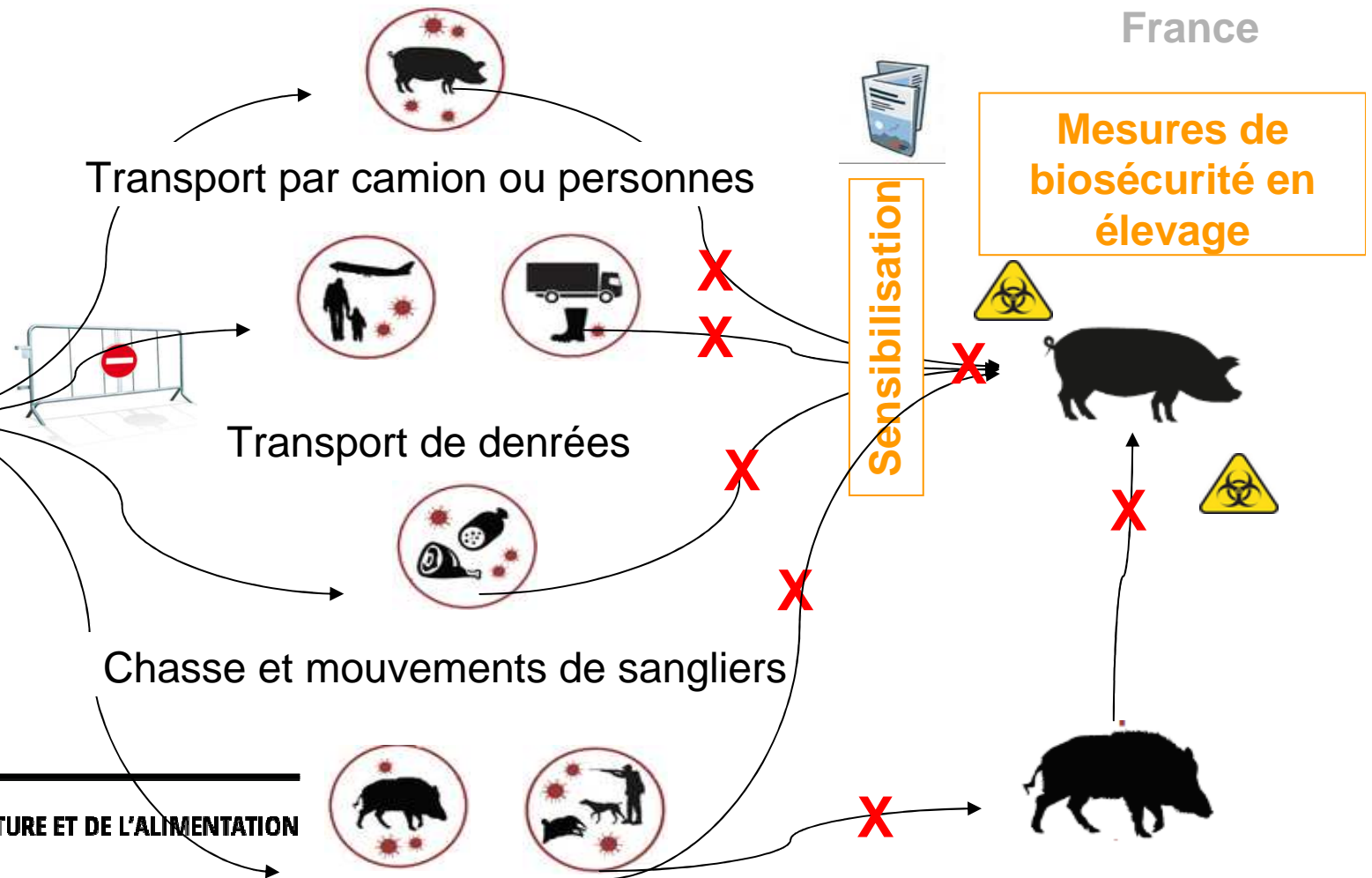


# PPA : Quelles sont les voies de transmission ?

## Zones infectées



Mouvements de porcins infectés



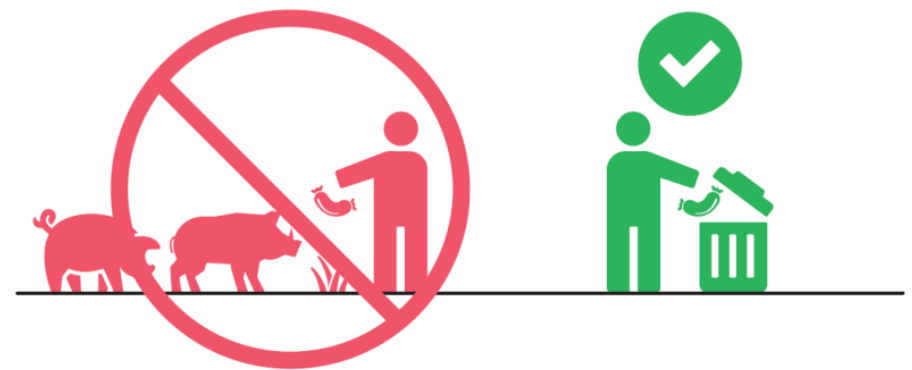
# Mesures de prévention

## Message n° 1



- Constats
  - Produits d'origine porcine soupçonnés d'avoir introduit la maladie en Tchéquie
  - Nombreux travailleurs originaires de pays de l'Est en forêt

- Message : Ne pas jeter les déchets de repas en forêt



## Message n° 2



Fédération Départementale  
des Chasseurs



- Contacter le réseau de surveillance de la faune sauvage « Sagir » en cas de découverte d'un cadavre de sanglier ou le numéro vert

**Que faire en cas de découverte d'un cadavre de sanglier?**



 Ne touchez pas le cadavre

 Repérez l'endroit  
Prenez une photo

 Nettoyez et désinfectez  
vos chaussures et  
vos vêtements  
Lavez votre chien

 Evitez tout contact avec  
des porcs ou des sangliers  
d'élevage pendant 48 h

**CONTACTEZ  
LE NUMÉRO VERT**  **0800 73 08 40**

© Crédit photo : Philippe MASSIT - ONCFS





Merci pour votre attention

Information sur la situation sanitaire



<https://www.plateforme-esa.fr/>