

Fiche de diagnostic : zone à enjeux « » - n° dept.(s)

Objectifs de la fiche : cette fiche doit permettre de partager un diagnostic de la zone à enjeux entre forestiers et chasseurs et d'aider à la prise de décision en CDCFS pour la détermination des mesures à appliquer pour rétablir l'équilibre sylvo-cynégétique sur la zone. Cette fiche devra être actualisée pour permettre au comité paritaire forêt-gibier de réaliser un bilan annuel par zone.

Unités cynégétiques concernées :
n° UG, avec le nombre de lots (et détails des lots en zone noyau / périphérique)

-
-

Massif interdépartemental ou transfrontalier :
Oui/non, quelles conséquences ?

→ Liste des communes concernées
 (en annexe)



Carte situant la zone dans le(s) département(s)

Fréquence des rencontres (locataires/ propriétaires ; à l'échelle locale et de la zone) :

1. Éléments géographiques

En ha	UGx	UGx	Total
Surface forestière :			
<i>dont surface FD :</i>			
<i>dont surface FC :</i>			
<i>dont surface privée :</i>			
Surface en terrain agricole			
Surface chassable :			
Surface de réserves :			
Surface totale :			

Caractéristiques physiques de la zone :

Montagne, massif, altitudes, présence de pentes fortes, présence de milieux ouverts / fermés...

→ Apporter des éléments sous forme cartographique lorsque c'est possible (ex. carte de la zone avec les limites des unités cynégétiques et les types de propriétés forestières...)

Fréquentation du public :

Synthèse - conclusion :

Est-ce un milieu accueillant (niveau de ressource), pourcentage de la surface boisée en gagnage ?

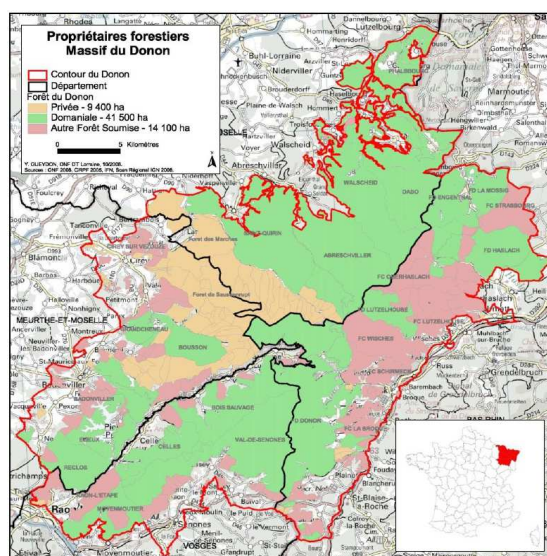


Figure 1 : Carte des propriétés foncières du massif du Donon

2. Éléments sylvicoles

Essences forestières présentes :

En ha	F. Domaniale	F Communale	F Privée	Total
Essence 1				
Essence 2				
Essence 3				
Total :				

Structure du peuplement et type de régénération :

En ha	Structure du peuplement				Type de régénération	
	Taillis simple	TSF	Futaie régulière	Futaie irrégulière	Régé. naturelle	Plantation
Essence 1						
Essence 2						
Essence 3						
Total :						

Objectifs de gestion sylvicole :

	Liste/ % au DGD	Type de régénération souhaitée	Densité présence min. à l'installation (cas plantation)	Densité présence min. souhaitée à 5 ans
Essences objectifs	Essence objectif 1			
	Essence objectif 2			
Essences accompagnatrices	Essence 1			
	Essence 2			

Surface boisée sensible aux dégâts :

Surface boisée actuellement ouverte en régénération (non protégée)

Clôture :

Présence de clôtures, types, localisation, longueurs, surfaces de régénérations protégées...

Dégâts observés et caractérisation de la régénération :

Type de dégâts	Essences concernées	Proportion de dégâts (<i>données quantitatives, en nombre de tiges par hectare, avec distinction par secteur si nécessaire</i>)	Evolution sur les dernières années	Espèces à l'origine (<i>si identification possible</i>)
Abrouissement		<i>Quantité de plants endommagés par ha, quantité de tiges viables et conformes, pourcentage de tâches de régénération abrouties...</i>		
Ecorçage		<i>Quantité de tiges impactées et non viables</i>		
Frottis		<i>Quantité de tiges impactées et non viables</i>		

Caractériser l'état de la régénération par des indicateurs chiffrés :

Surface de régénération en échec (en ha et en % surface en régénération)

Retard de croissance (qualitatif)

Aménagement sylvicole réalisé ou en projet :

Type d'aménagement	Année de mise en place	Surface inventoriée de l'aménagement
- Pré-bois - Gagnages ligneux - Cloisonnement FS - Accotement enherbé...		Ex. en ha de pré-bois, en km d'accotement...

Diagnostic économique des recettes annuelles en bois :

3. Éléments cynégétiques

Les données seront affichées lorsque c'est possible aux 100 ha boisés, pour faciliter l'analyse

Espèces et dynamique des populations :

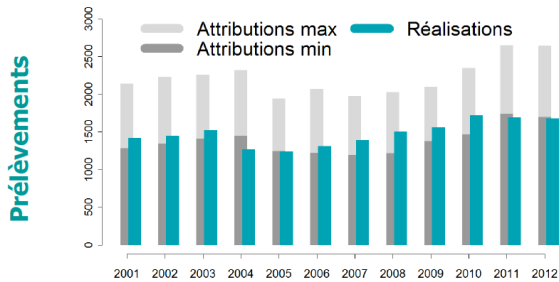
Espèces présentes et espèces identifiées comme responsables des dégâts.

Evolution des groupes matriciaux et occupation de l'espace, échanges avec les secteurs alentours.

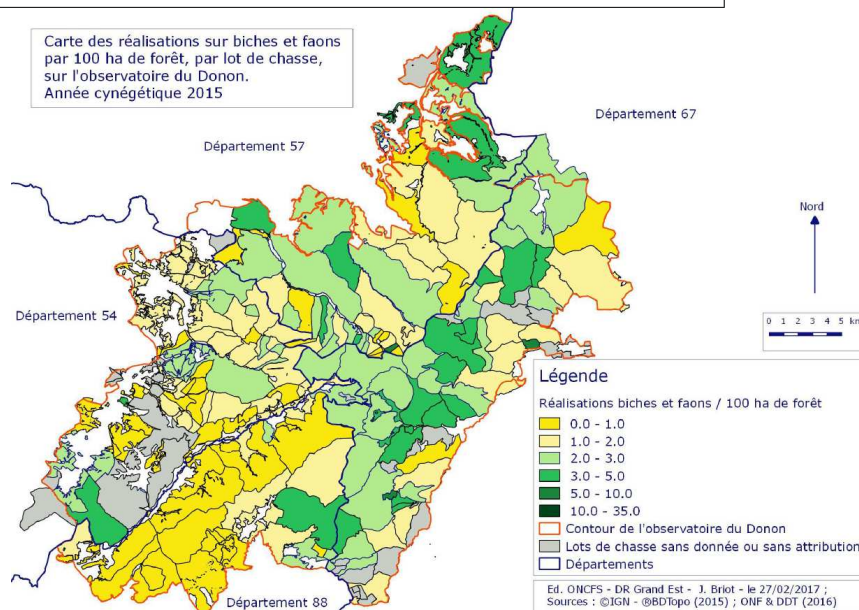
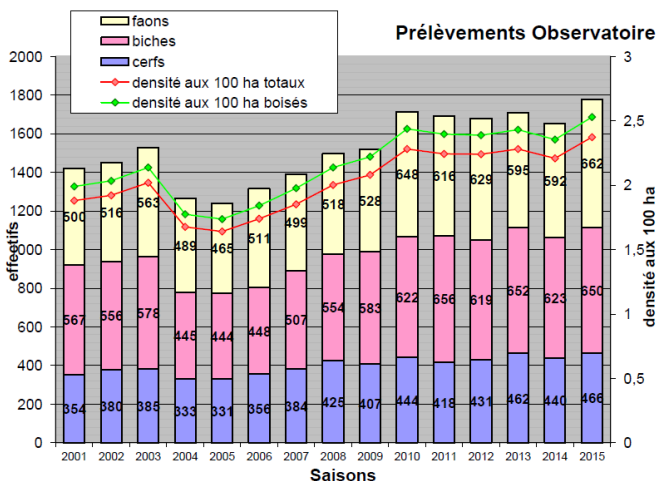
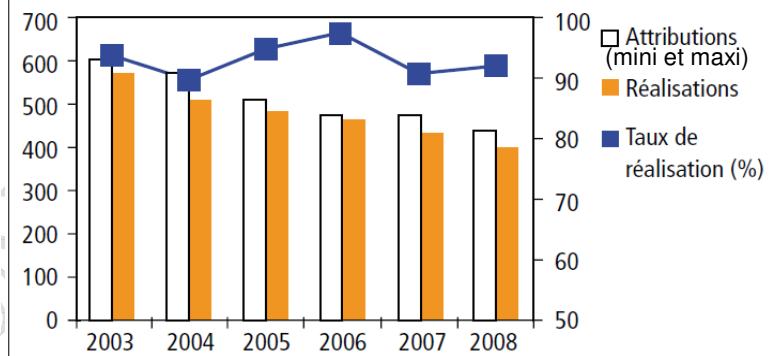
Mode d'établissement du plan de chasse :

Détails des bracelets, fonctionnement des instances locales (comité de suivi, réunion locale...) pour la fixation des attributions, mode de fixation des minimums.

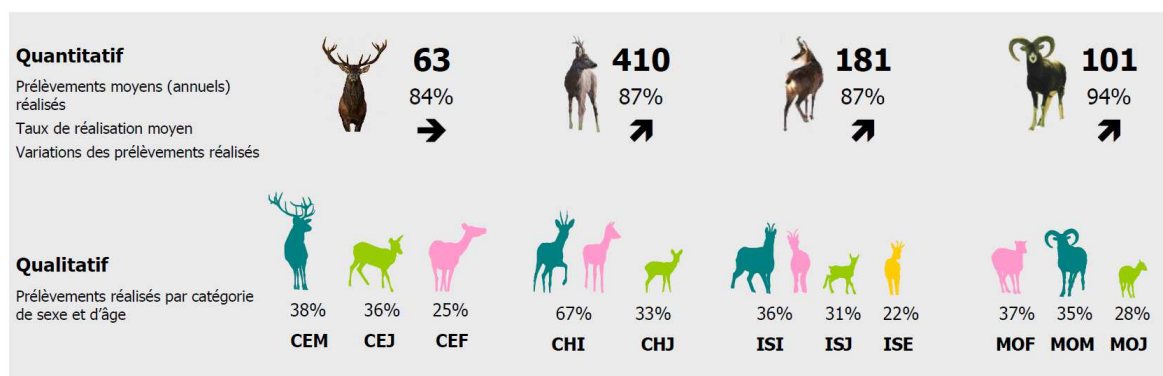
Plan de chasse (avec détails par espèce et par lot de chasse, avec l'historique) :



1. Évolution du plan de chasse



Bilan de la gestion réalisée sur les 5 dernières années :



Diagnostic sur la pratique de la chasse :

Mode de chasse pratiquée	oui / non	Proportion des réalisations par mode de chasse	Période de chasse réglementaire (par espèce)	Période de chasse liée aux traditions (chasse pratiquée dès le début de la saison, plutôt en fin de saison...)
Approche				
Affût				
Battue				
Battue silencieuse				

Nombre de lots de chasse	Répartition par classe de taille				Total
	0 à 100 ha	100 à 250 ha	250 à 500 ha	500 et plus	
UGC x					
UGCx					
Total					

Evaluation de la pression cynégétique :

Ex. nombre de jours chassés, carnet de battue...

Mesures mises en œuvre par UGC :

- (avec année de mise en œuvre),
-

Transmission de l'information des réalisations entre les acteurs :

Type de propriété	Espèce	Transmission réglementaire ou déclaratif	Qui transmet la donnée ?	Délai de transmission	Qui reçoit et traite la donnée ?	Outils utilisés pour la transmission	Fréquence d'analyse
F. domaniale	Cerf						
	Chevreuil						
	Sanglier						
F. communale	...						
F. privée	...						

Présence de grands prédateurs :

Diagnostic économique de la chasse :

Revenu annuel moyen lié à la chasse, prix moyen des loyers, coût des protections (pose et entretien)...

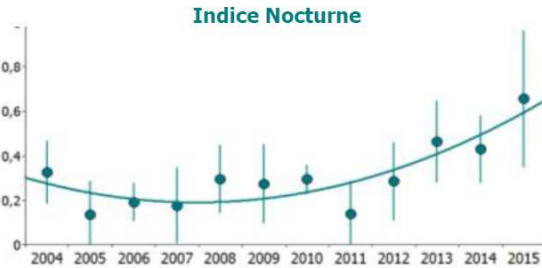
4. Outils de pilotage existants

Dispositifs ICE partagés (par espèce) :



CERF

Nombre moyen de cerfs par km



Pilote du dispositif :

Participants :

En kg, entièrement vidé et corrigé par la date de prélèvement

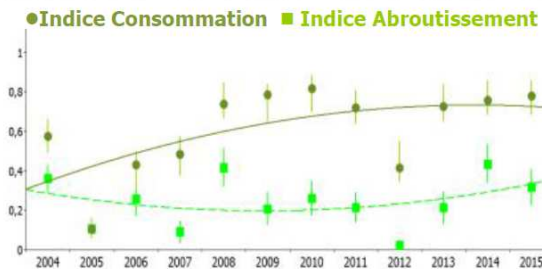


Pilote du dispositif :

Participants :

● Taux de consommation globale de la flore lignifiée

■ Taux de consommation des semis de sapin pectiné



Pilote du dispositif :

Participants :

Variations
tendances statistiques



Abondance



Condition physique



Pression multi-spécifique



Fiabilité du suivi

Moyenne



+

Points forts

- Antériorité des suivis d'abondance et de performance
- Antériorité des données d'attributions et réalisations

A améliorer

- Continuité du suivi d'abondance
- Précision du suivi de performance
- Mettre en place un suivi d'impact

Synthèse – conclusion :

Quelle conclusion tirée de la population suite aux résultats des ICE ?

Outils de suivi existants mais non partagés :

Résultats, historique, améliorations à prévoir.

5. Autres données disponibles

Bilan économique global

Plaintes,

Collisions routières,

Montant des indemnités de dégâts de cervidés et totales (source FDIDS)