



*Liberté • Égalité • Fraternité*  
RÉPUBLIQUE FRANÇAISE

PRÉFÈTE  
DE LA RÉGION  
GRAND EST

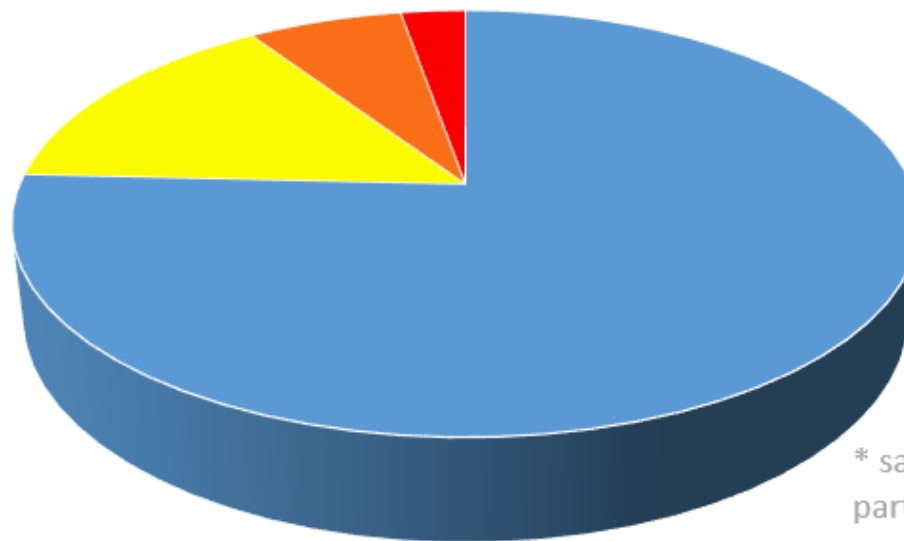
# Effets des tempêtes de 1999 sur la Région Grand Est

Comité de crise scolytes – point 4  
6 mars 2020 à Metz

# Retour d'expérience Tempêtes 1999

- Surfaces touchées

Tempête de 1999 en Grand-Est \*  
% de surface de forêt de production par classe de dégâts



classe de dégâts	Surface en ha	
0-10%	1 252 421	soit 76 %
10-50%	246 513	soit 15 %
50-90%	108 778	soit 7 %
>90%	45 602	soit 3 %

\* sauf Ardennes et une partie de la Meuse considérés comme non touchés

■ 0-10% ■ 10-50% ■ 50-90% ■ >90%

Source IGN

# Retour d'expérience Tempêtes 1999

- Volumes de chablis par types de propriétés

Volumes en milliers de m <sup>3</sup>	Public	Privé	Total	% (*)
Alsace	5 479	1 041	<b>6 520</b>	5
Champagne-Ardenne	6 443	7 382	<b>13 825</b>	10
Lorraine	22 430	7 050	<b>29 480</b>	21
<b>Grand Est</b>	<b>34 352</b>	<b>15 473</b>	<b>49 825</b>	

Source : Ministère de l'Agriculture (estimation du 27 février 2000) in « Tempêtes de décembre 1999 » IGN novembre 2017

(\*) sur total du volume chablis France



# Retour d'expérience Tempêtes 1999

- Volumes de chablis par types de propriétés

## GRAND-EST

Ne prend pas en compte les Ardennes considérées comme peu touchées

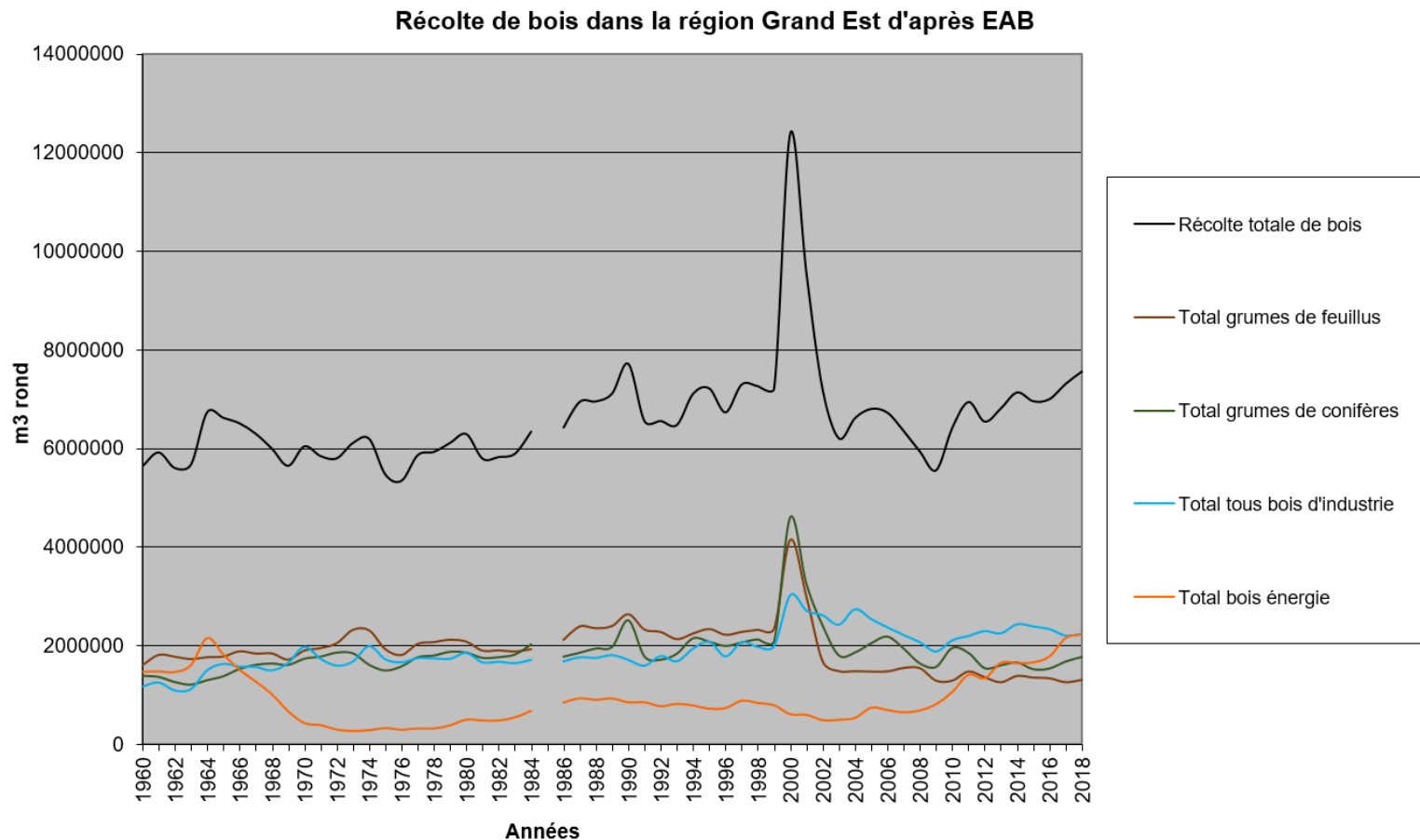
ESSENCE	DOMANIAL		COLMMUNAL		PRIVE		TOTAL	
	VOLUME CHABLIS (m3)	TAUX DESTRUCTION (%)	VOLUME CHABLIS (m3)	TAUX DESTRUCTION (%)	VOLUME CHABLIS (m3)	TAUX DESTRUCTION (%)	VOLUME CHABLIS (m3)	TAUX DESTRUCTION (%)
CHENE PEDONCULE	672 379	11,75	1 424 968	8,98	1 313 317	8,94	3 410 667	9,40
CHENE ROUVRE	1 073 613	11,11	2 251 609	9,44	1 413 547	7,90	4 738 770	9,22
CHENE ROUGE D'AMERIQUE *	30 856	25,22	971	1,83	126	1,26	31 953	17,23
HETRE	3 320 567	15,52	3 815 301	12,34	1 317 937	9,75	8 453 805	12,85
CHARME	650 290	13,04	1 516 386	11,11	853 625	9,36	3 020 301	10,88
BOULEAU	79 321	13,43	73 260	7,54	299 604	10,70	452 186	10,36
GRAND AULNE *	41 459	15,36	23 836	4,28	118 761	7,38	184 056	7,56
GRAND ERABLE *	135 921	15,10	219 129	14,94	208 470	10,30	563 519	12,84
FRENE	195 507	14,33	270 447	7,22	600 461	6,92	1 066 414	7,73
TILLEUL *	101 327	21,08	218 027	16,88	138 879	12,05	458 232	15,67
PETIT ERABLE *	70 581	1,73	242 864	3,43	142 244	3,19	455 690	2,91
CERISIER OU MERISIER *	18 565	19,20	30 439	10,56	51 292	9,21	100 296	10,65
TREMBLE *	44 842	16,36	40 634	10,15	159 829	8,17	245 304	9,32
PIN SYLVESTRE	1 003 933	15,83	900 542	14,20	1 014 396	12,74	2 918 871	14,14
PIN NOIR *	134 231	11,94	215 099	20,20	339 082	17,37	688 410	16,63
SAPIN PECTINE *	3 071 746	19,42	2 219 273	11,17	1 522 567	22,62	6 813 586	16,07
<b>EPICEA COMMUN</b>	<b>1 403 191</b>	<b>15,03</b>	<b>1 484 001</b>	<b>10,33</b>	<b>3 330 135</b>	<b>16,11</b>	<b>6 217 327</b>	<b>14,00</b>
DOUGLAS	96 942	34,37	128 340	19,46	309 630	10,78	534 911	14,03
SAPIN AMERICAIN *	62 632	43,68	2 480	29,95	86999	25,74	152 111	31,06
AUTRES ESSENCES ou parts non individualisée sur une région donnée pour les *	196 124	11,09	457 730	8,82	740 963	8,24	1 394 818	8,75
TOTAL TOUTES ESSENCES	12 404 026	15,19	15 535 338	10,83	13 961 863	11,24	41 901 227	12,00

Nota : valeurs IGN inférieures à celles des relevés terrain

Source IGN

# Retour d'expérience Tempêtes 1999

- Evolution de la récolte avant/après tempête

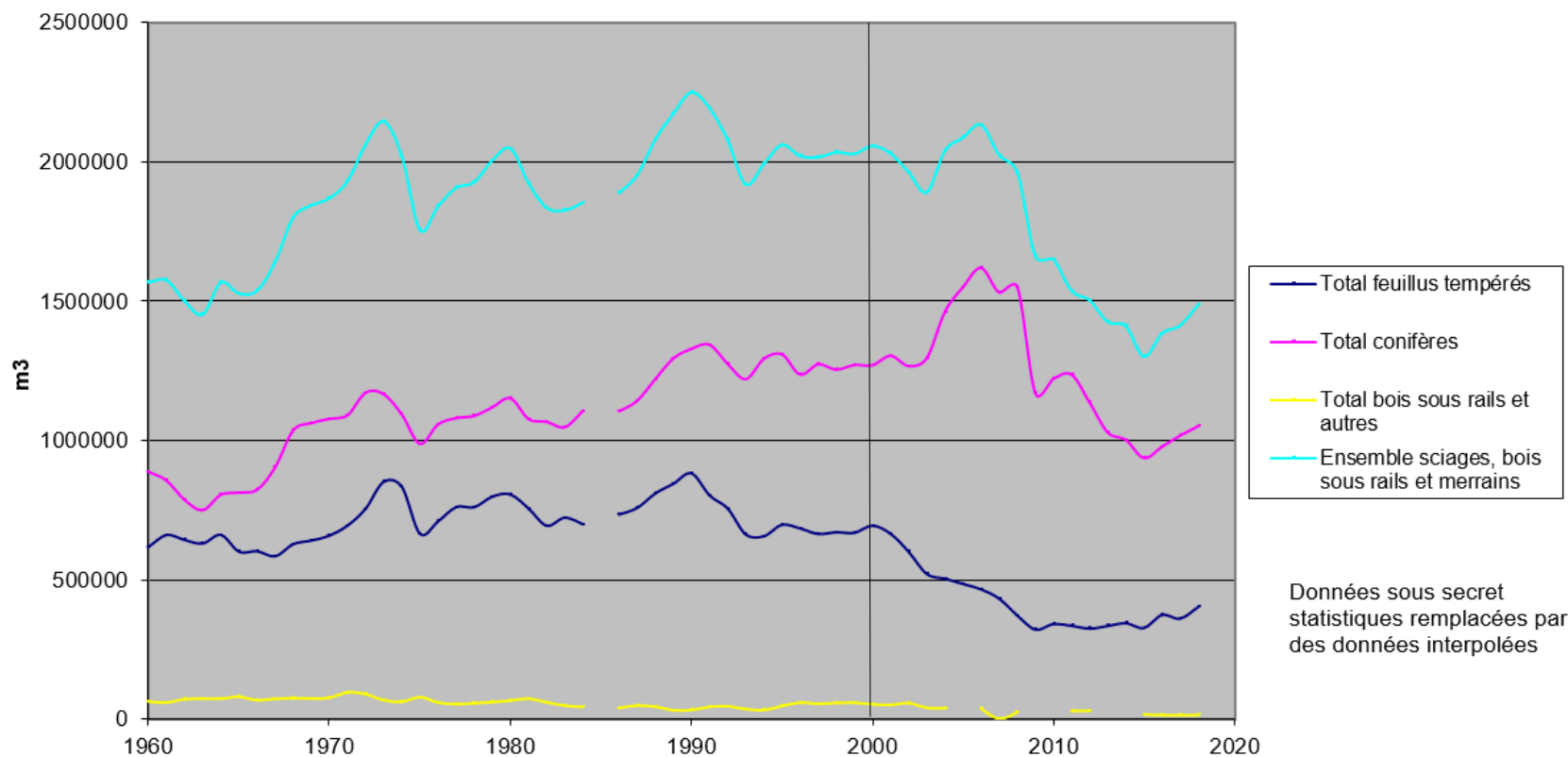


Source Agreste

# Retour d'expérience Tempêtes 1999

- Evolution des sciages Grand Est avant/après tempête

EAB Sciage Grand Est : sciage feuillus, résineux, bois sous rail et merrains, total



Source Agreste

# Retour d'expérience Tempêtes 1999

- Etude « Optimisation des travaux sylvicoles post-tempête »
- Porteurs : AgroParisTech, ONF, CNPF
- Cofinancée par le MAA dans le cadre de l'appel à projets 2017 « Investissement et innovation pour l'amont forestier »
- 3ème phase d'un suivi de placettes témoins de régénération naturelle sans intervention, menée depuis les tempêtes de 1999 et analyse de l'ensemble des résultats.
- Livrables prévus pour fin 2020



Liberté • Égalité • Fraternité  
RÉPUBLIQUE FRANÇAISE

PRÉFÈTE  
DE LA RÉGION  
GRAND EST

# Renouvellement des bois scolytés

Comité de crise scolytes – point 4  
6 mars 2020 à Metz



# Aides à l'amélioration des peuplements

- Cadre actuel :

- Dispositif « amelio » 2018-2020 appelant du FEADER des PDR LOR. et C.A. cf. mesure 8.6 B en contrepartie de crédits du FSFB (Etat) ou Région, fin 2020 (prolongation 2021?)

- Régime cadre existant : 41595B si FEADER, 41595A hors FEADER – taux aide max 40 %

→ en cours discussion MAA avec CE pour notification d'un nouveau régime « scolyte » pour aide au renouvellement en faveur des propriétaires forestiers privés et communaux avec taux min 60 %

- Décisions Etat :

- plan d'urgence du MAA avec 10M€ (GE+BFC) pour l'aide exceptionnelle au renouvellement des peuplements scolytés

- interrogation par le préfet du président du conseil régional sur les mesures régionales (cf. autorité de gestion) par courrier du 19/11/2019

# Détail aides régionales 2019 : amélioration des peuplements

- 51 dossiers reçus, 48 retenus (dont 2 hors FEADER) : 2 inéligibles, 1 avis défavorable

→ 10 dossiers < 4ha (29 ha) et  
5 dossiers épicéas scolytés (44 ha)

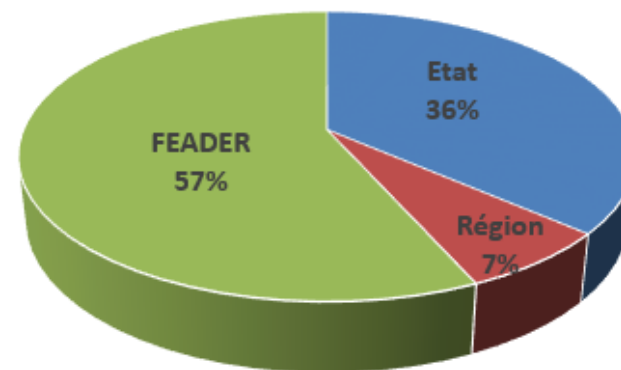
- Indicateurs :

- surface totale : 326 ha

- plantation : 313 ha / conversion : 16 ha

- surface protégée : 258 ha

Répartition des financeurs



Montant éligible	Total	Aides publiques		
		État (FSFB)	Région	FEADER
1 885 617 €	754 247 €	274 397 €	52 2897 €	427 561 €

# Aides à l'amélioration des peuplements

## Futur dispositif « scolyte »

- Décisions Région (AG) :

- pas de nouvelles ouvertures de mesures pour les peuplements scolytés sur les actuels PDR (cf. fin de gestion) et pas d'ouverture nouvelle de crédits sur celles existantes ;

- volonté de s'investir dans le cadre du prochain PSN PAC pour disposer d'une fiche intervention GE sur « adaptation des peuplements au changement climatique » (type 8.5 PDR LOR.)

- dans l'attente (fin 2020, 2021 = année transition, voire 2022) réflexions avec l'Etat pour un régime transitoire hors FEADER, avec taux 60 % (40 % Etat – 20 % Région), s'appuyant sur le nouveau régime cadre « scolyte » et à défaut sur le régime des minimis.

# Scénarisation macro du renouvellement des peuplements scolytés - hypothèses

Hypothèses Vol et surfaces crise des scolytes en GE

Surfaces calculées 250 m<sup>3</sup>/ha

	données FIBOIS	hypothèses DRAAF				
Année	2018-2019	2020	2021	2022	Total	Commentaires
Volume touché (m <sup>3</sup> )	2 626 000	2 000 000	1 500 000	500 000	6 126 000	Epicéa seul (à voir cas du sapin)
Surfaces ouvertes (ha)	10 504	8 000	6 000	2 000	24 504	~ 35 % forêt privée – 65 % forêt publique
Surfaces ouvertes hors FD (ha)	7 668	5 840	4 380	1 460	17 888	cf. hypothèse 38 % FC – 27 % FD

Hypothèses modalités de renouvellement et cadencement des dépôts de dossiers d'aide

Modalité renouvellement	% S ouverte	Coût moyen Sur 5 ans en €/ha
Plantation en plein dans le recru	60 %	5500
Plantation par placeaux dans le recru	25 %	4000
Pas d'intervention sylvicole	15 %	0

% des surfaces ouvertes par modalité et année de dépôt

Année dépôt	En plein	Par placeaux
2020	15%	0%
2021	30% surf. Ouvertes 2018-19 15% surf. ouvertes 2020	15% surf.ouvertes 2018-19

# Scénarisation macro du renouvellement des peuplements scolytés - résultats

Surfaces (ha) potentiellement concernées 2020-2021 (hors FD)

Date ouverture surfaces scolytées	2018-2019	2020	Total
Surf hors FD total dépôt 2020	690	0	690
Surf hors FD total dépôt 2021	1 668	526	2 193
Surf hors FD total dépôt 2020-21	2 358	526	2 883

Coûts (€) du renouvellement sur 5 ans et coût éligible dans un scénario taux aide 60 % (40 % Etat – 20 % Région) avec des conditions (mélange, diversité, ESC...à définir)

Date ouverture surfaces scolytées	2018-2019	2020	Total
Coût hors FD renouvellement dépôt 2020	3 795 620	0	3 795 620
Coût hors FD renouvellement dépôt 2021	8 741 429	2 890 800	11 632 229
<b>Coût hors FD renouvellement dépôt 2020-2021</b>	<b>12 537 049</b>	<b>2 890 800</b>	<b>15 427 849</b>
Coût éligible dépôt 2020	2 277 372	0	2 277 372
Coût éligible dépôt 2021	5 244 857	2 312 640	7 557 497
<b>Coût éligible dépôt 2020-2021</b>	<b>7 522 230</b>	<b>2 312 640</b>	<b>9 834 870</b>
<b>Part Etat dépôt 2020-2021</b>	<b>5 014 820</b>	<b>1 156 320</b>	<b>6 171 140</b>
<b>Part Région dépôt 2020-2021</b>	<b>2 507 410</b>	<b>1 156 320</b>	<b>3 663 730</b>

Point de vigilance : 2022 (possible 2ème année de transition non incluse)