



Zones à enjeux PRFB GE

Cas du Massif d'Hémilly (57)

Comité paritaire Grand Est, le 22 septembre 2020

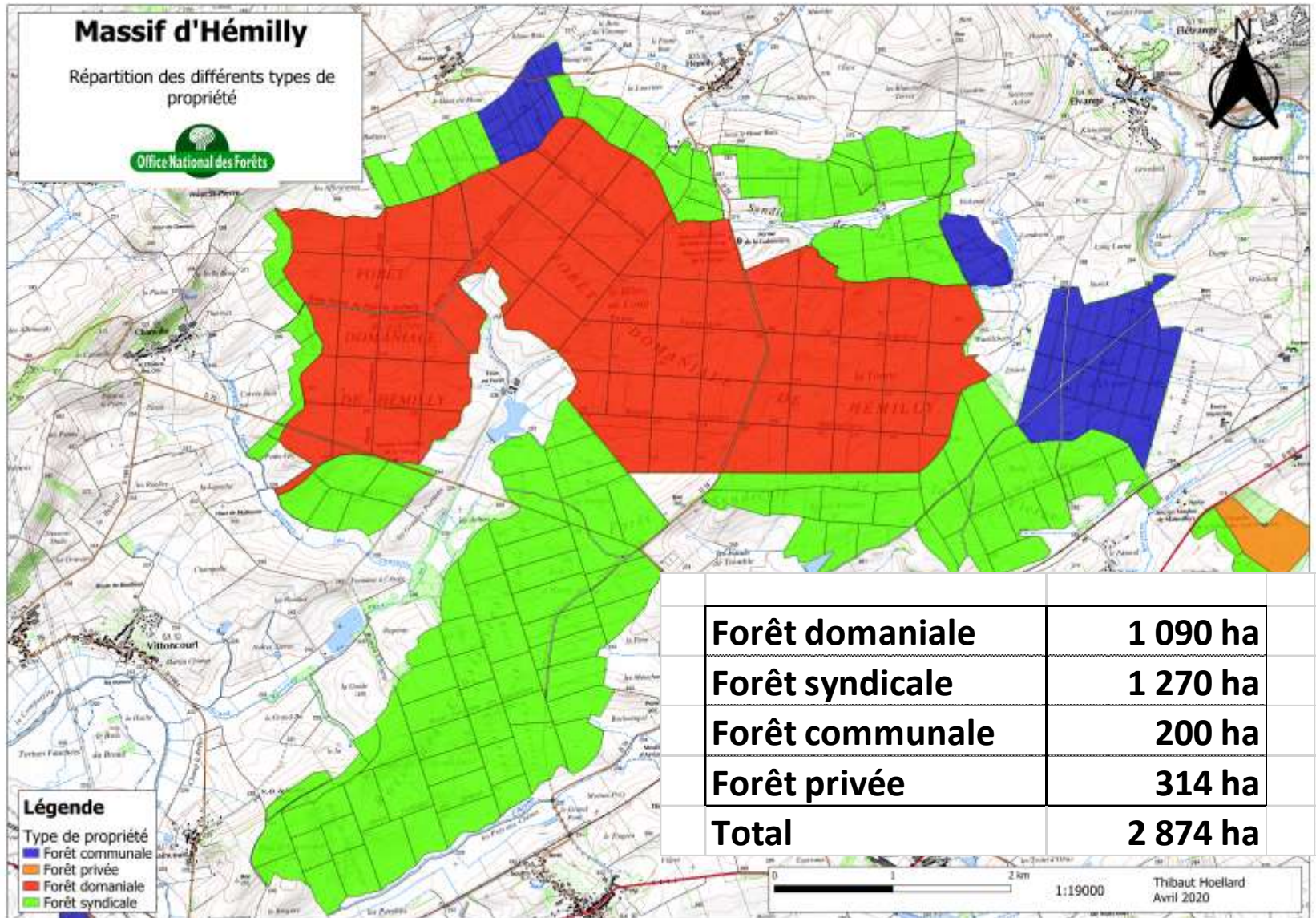
Pierre-Jean MOREL,
Directeur agence territoriale de Metz

Eric MAGNIER
TFT Hémilly

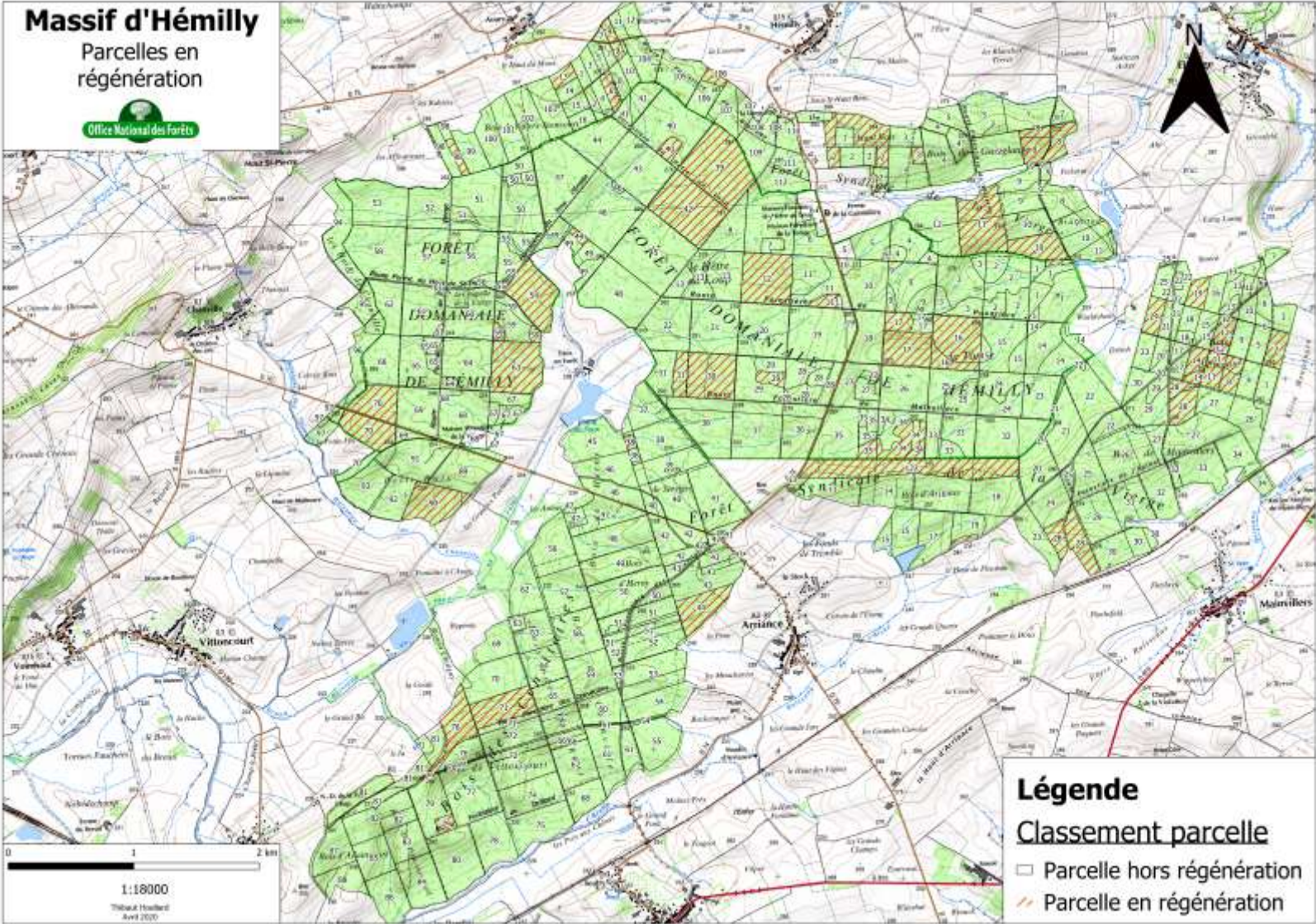
Olivier JACQUES
DDT57



Le domaine étudié



Le domaine étudié



13% de la surface forestière classée en régénération



Rappel spécificités droit local :

Des **chasses communales** soumises au respect du cahier des charges :

- une obligation de communiquer la demande de plan de chasse en mairie
- la possibilité de demande complémentaire par la mairie
- la **possibilité de résiliation du bail de chasse** :
 - ✓ pour non respect du plan de chasse (cerf et chevreuil)
 - ✓ défaut de régulation des espèces susceptibles d'occasionner des dégâts (sangliers)



Maîtriser les populations d'ongulés - **Sanglier**

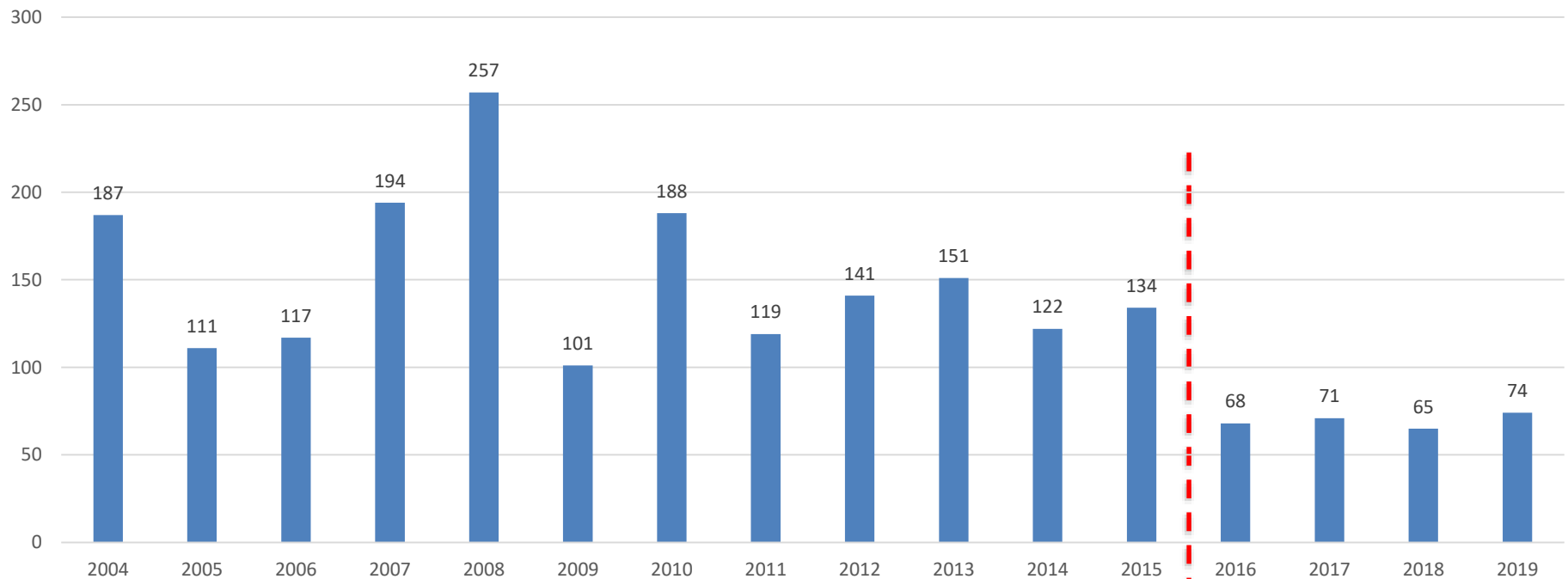
Un gros effort de prélèvements de 2007 à 2015

- Sortie d'un contexte point noir catastrophique
- Population désormais maîtrisée mais sous surveillance



Maîtriser les populations d'ongulés - Sanglier

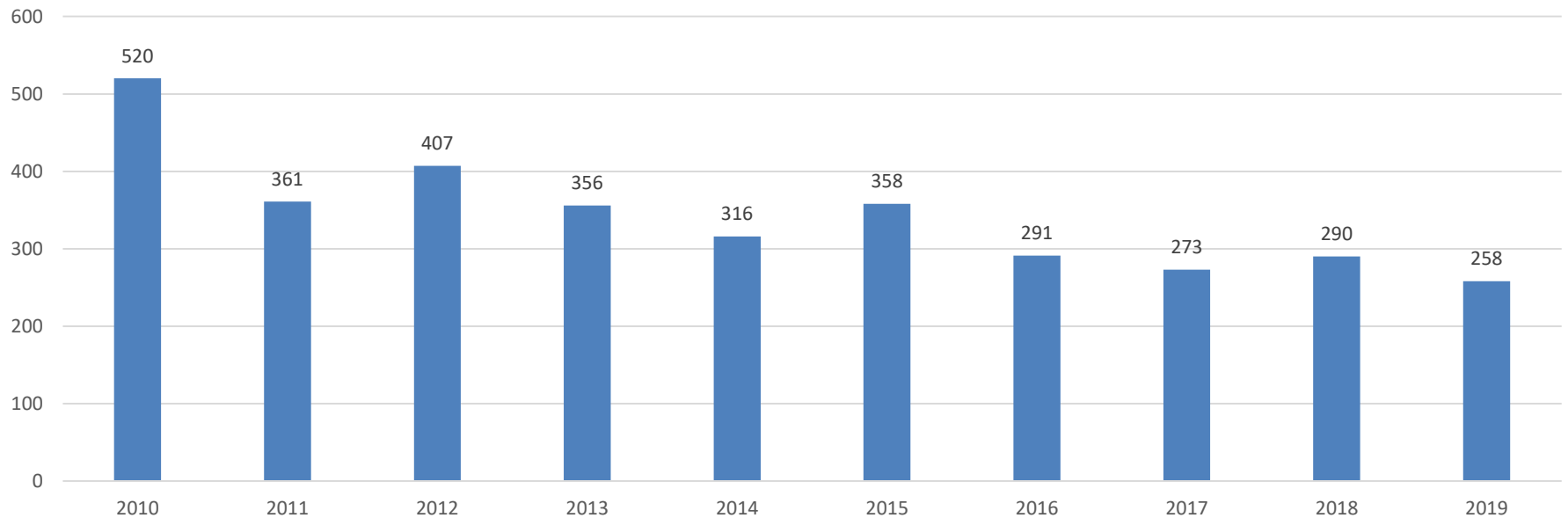
Evolution des prélèvements sanglier depuis 2010 - Domanial Hémilly



Changement de locataire
entre 2015 et 2016

Maîtriser les populations d'ongulés - Sanglier

Evolution des prélèvements sanglier depuis 2010 - Massif Hémilly



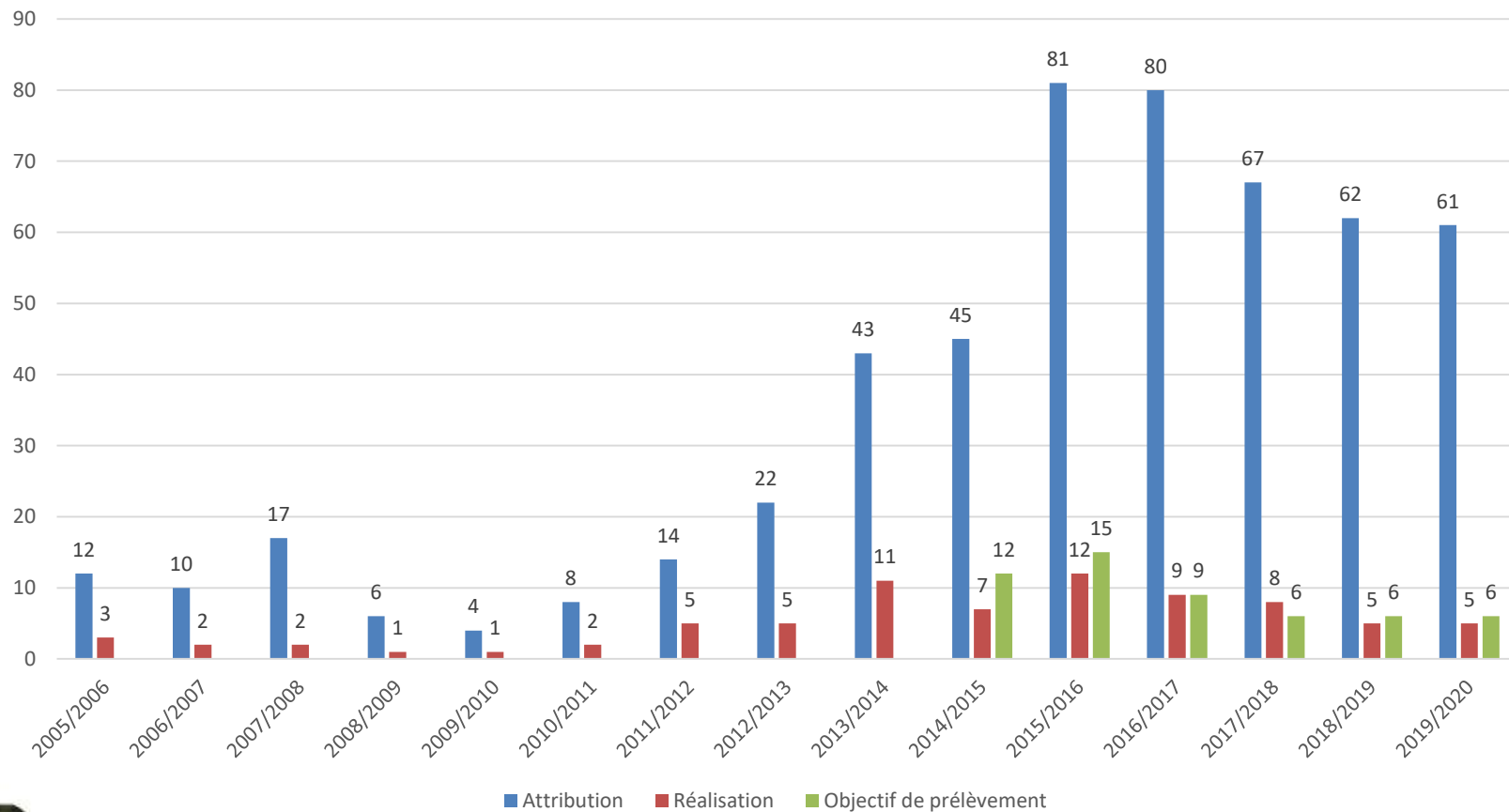
Maîtriser les populations d'ongulés – Grands cervidés

Dispositif dit de « Canner » issu de l'activité du Comité cervidés depuis 2015 (DDT57, FDC57, ONF, COFOR57, Forêt privée) :

- Attribution d'un minimum de 3 bracelets : faon/biche/C1 à chaque détenteur de plan de chasse
- Possibilité de remplacement des bracelets utilisés sur demande du chasseur et accord FDC
- Fixation **d'objectifs de prélèvements collectifs** à l'échelle de l'unité de gestion. En 2019/2020:
 - 6 têtes a prélevées (hors c3) avant le 1 Février 2020
 - 4 Faons ou Biches
 - 2 C1
- Possibilité pour la FDC de demander la fermeture de la chasse pour l'espèce ou l'une catégories (faon-biche et C1) dès l'atteinte de objectifs pré définis
- Dans ce cadre, **attributions importantes** de bracelets à un grand nombre de titulaire de plan de chasse, dans un système « sécurisé »

Maîtriser les populations d'ongulés – Grands cervidés

Evolution des attributions et réalisation Cerf depuis 2010 - Massif Hémilly



Maîtriser les populations d'ongulés – Chevreuils

Les conditions et exigences de la confiance

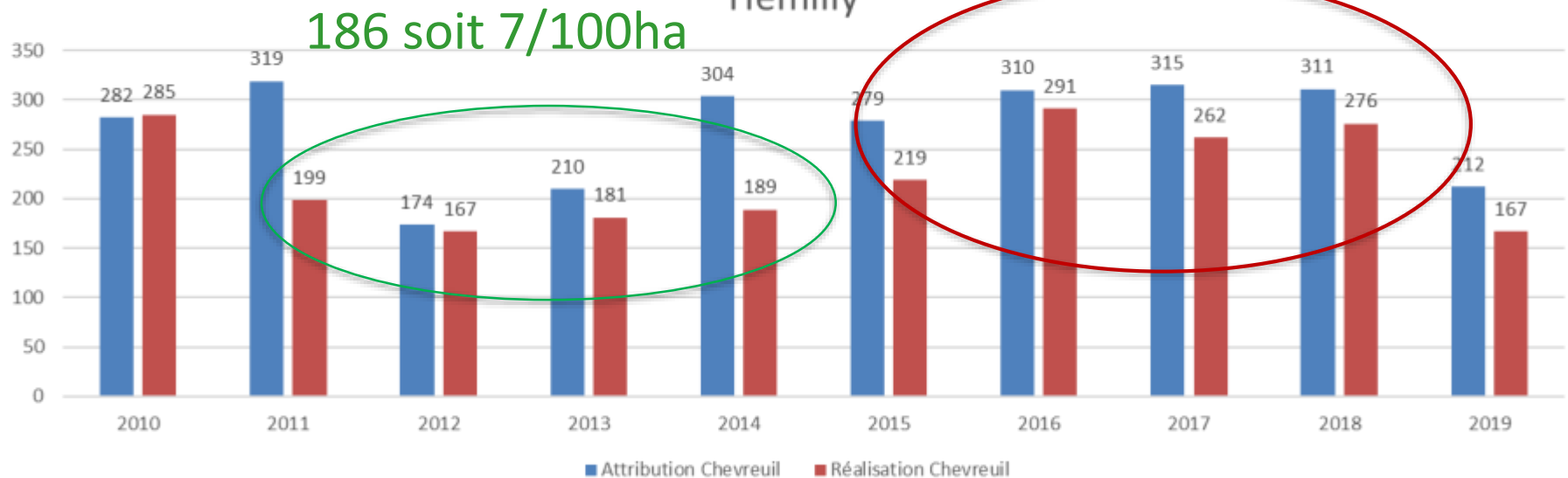
- Changement d'adjudicataire domaniale en 2016
- Implication des communes et concertation-sensibilisation locale
- **Contrôles par corps** sur lots communaux depuis 2015/2016 par TFT ONF avec appui des communes
- Mise en place ciblée de **minimums** de plan de chasse
- **Prise en compte réactive des efforts** consentis dans les attributions de plans de chasse



Maîtriser les populations d'ongulés – Chevreuils

262 soit 10/100ha + 41%

Evolution des attributions et réalisations Chevreuil depuis 2010 - Massif Hémilly

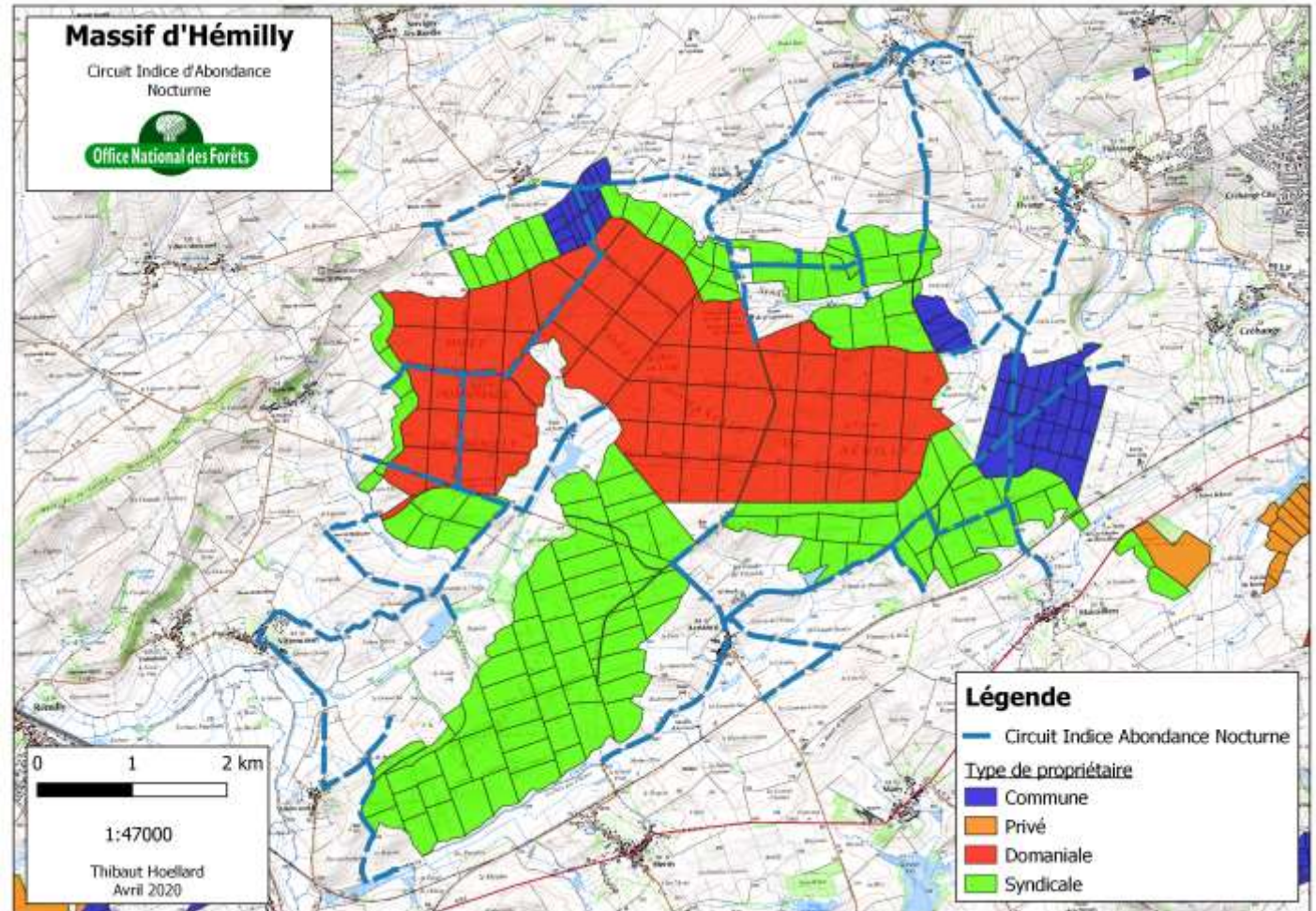


Problème dans les données pour 2010

Suivre la dynamique des populations

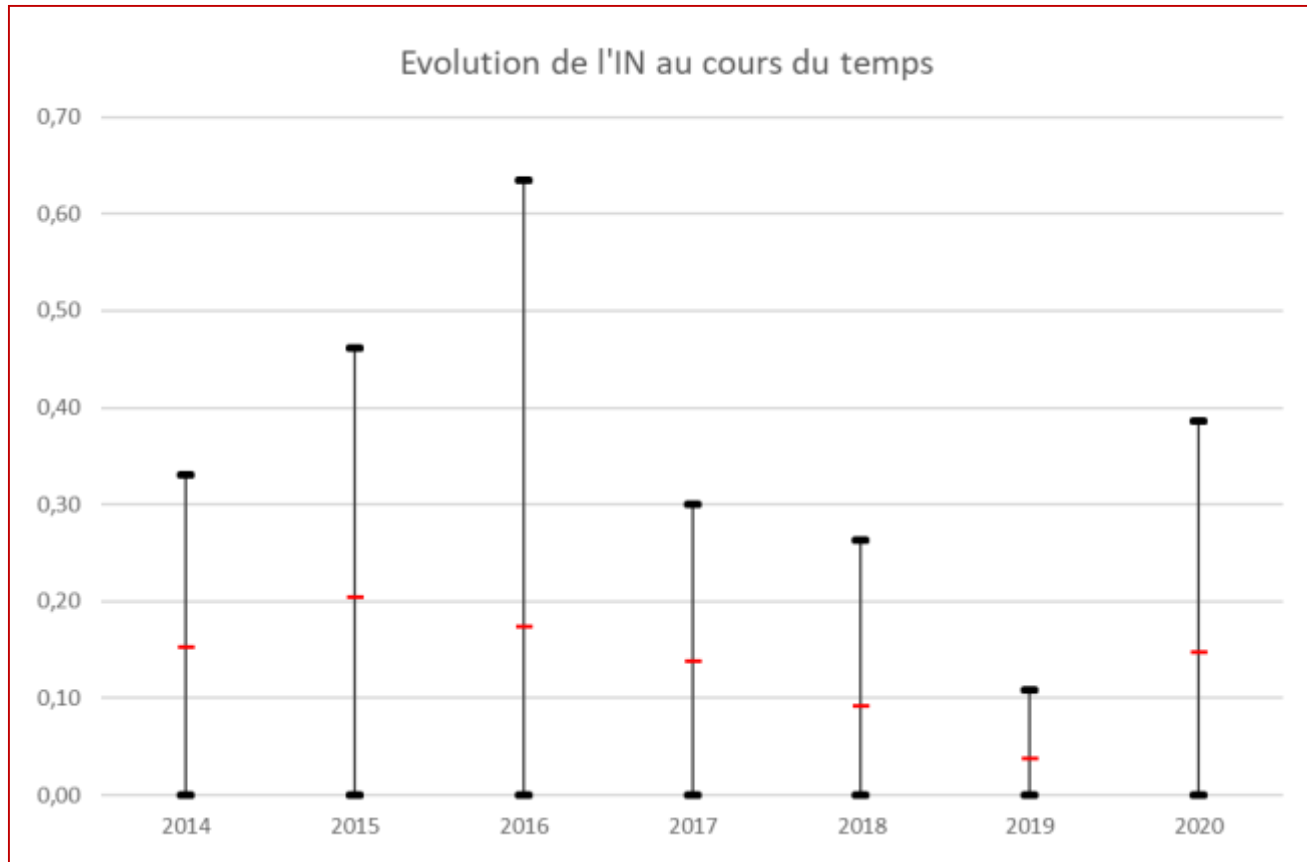
ICE = Indice Nocturne d'Abondance
(espèce cerf)

1 circuit de
65km



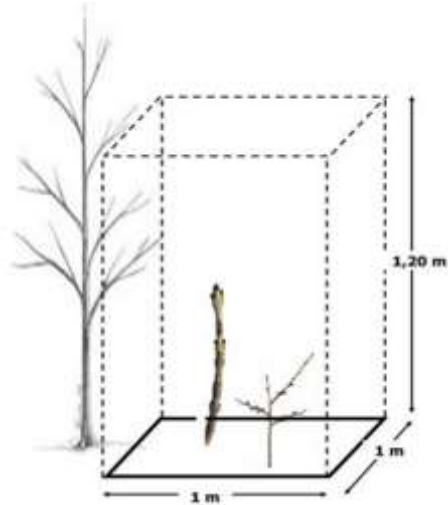
Suivre la dynamique des populations

ICE = Indice Nocturne d'Abondance (espèce cerf) –

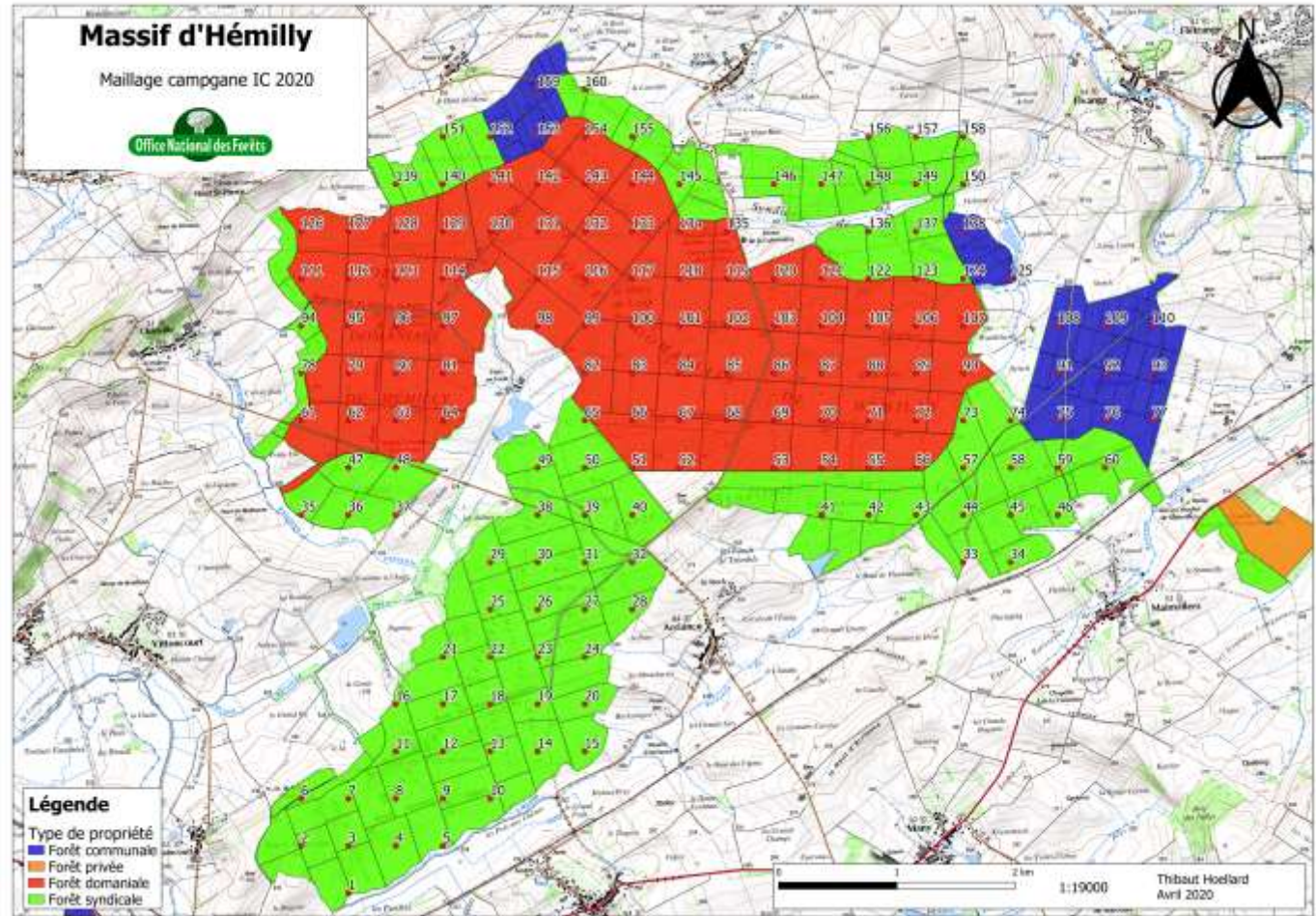


Suivre l'impact des populations sur le milieu forestier

ICE = Indice de
Consommation

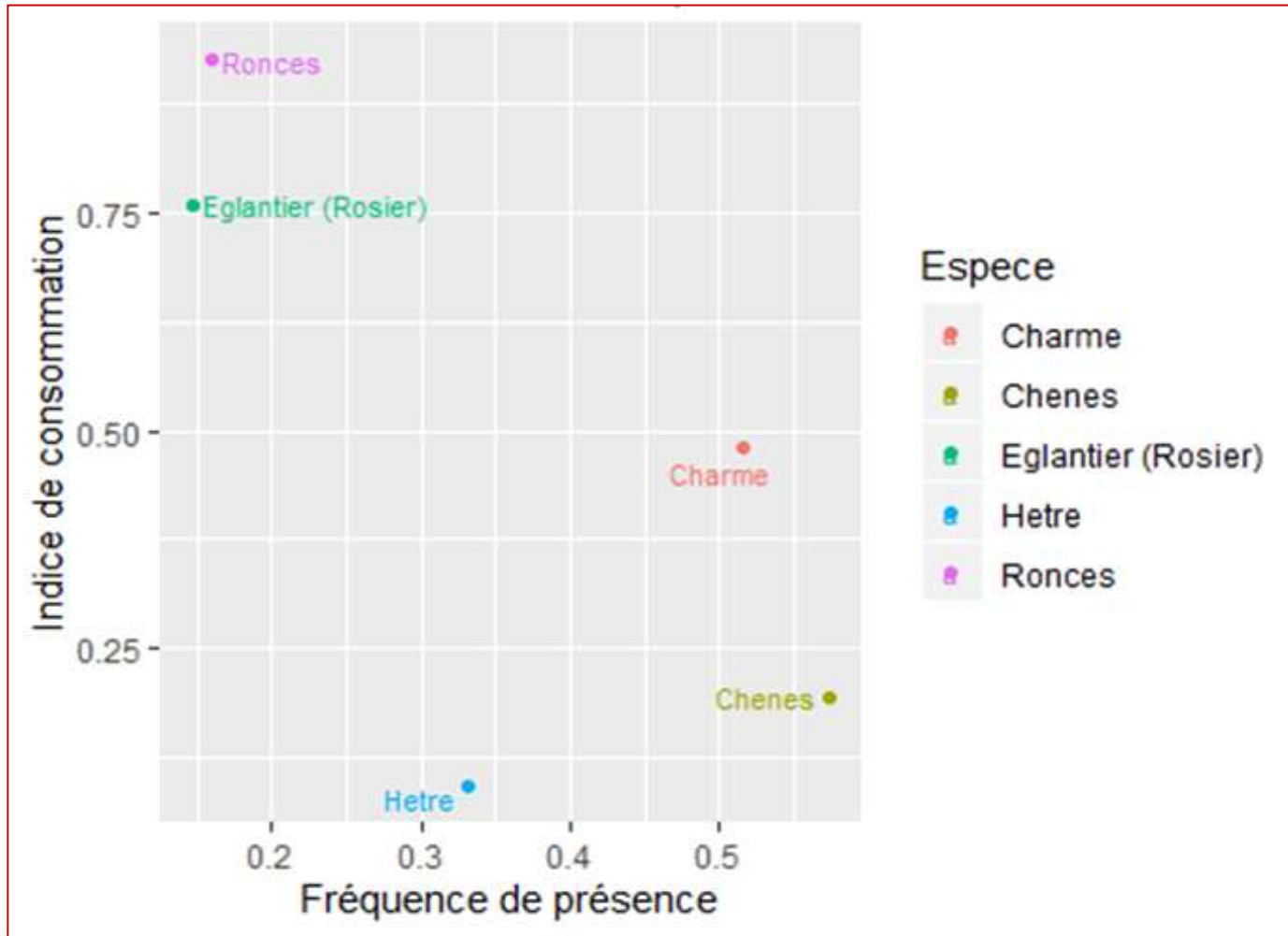


$$IC = \frac{nc + 1}{np + 2}$$



Suivre l'impact des populations sur le milieu forestier

ICE = Indice de Consommation – Hémilly, 160 placettes

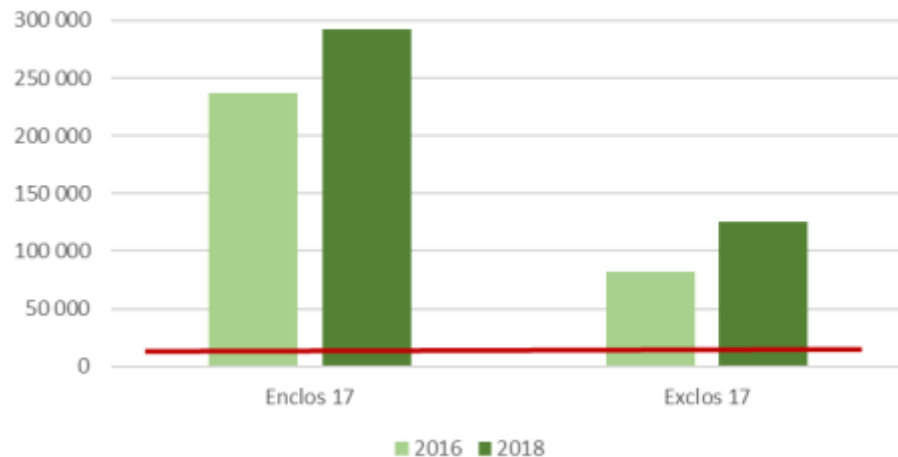


IC global
= 0,58

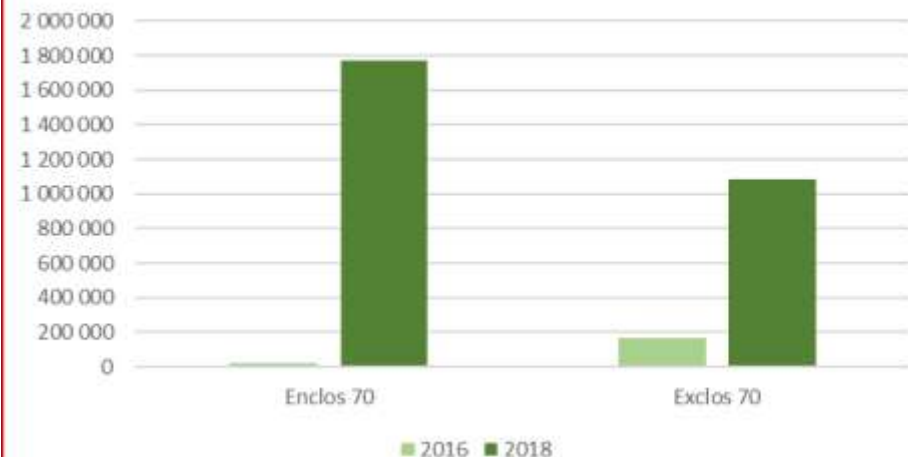
Suivre l'impact des populations sur le milieu forestier

Jugement de la satisfaction des forestiers et pédagogie = Enclos-Exclos

Densité/ha en semis de chênes - Parcelle 17



Densité/ha en semis de chênes - Parcelle 70

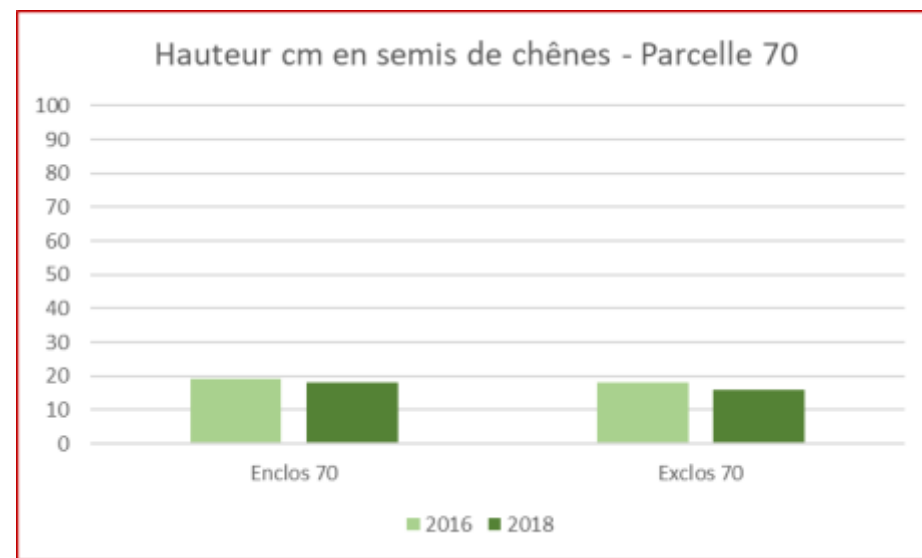
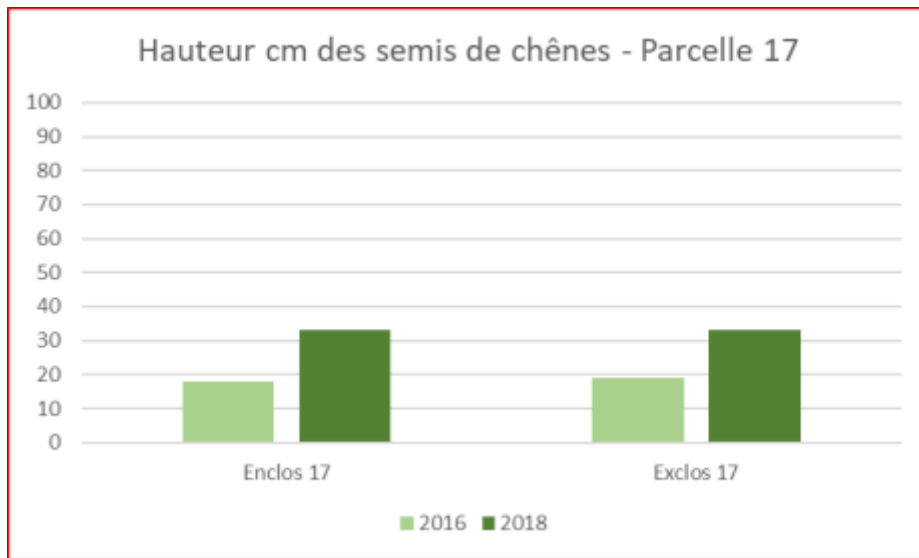


Densité non limitante ni en enclos, ni en exclos



Suivre l'impact des populations sur le milieu forestier

Jugement de la satisfaction des forestiers et pédagogie = Enclos-Exclos



Bonus 10% en 2019

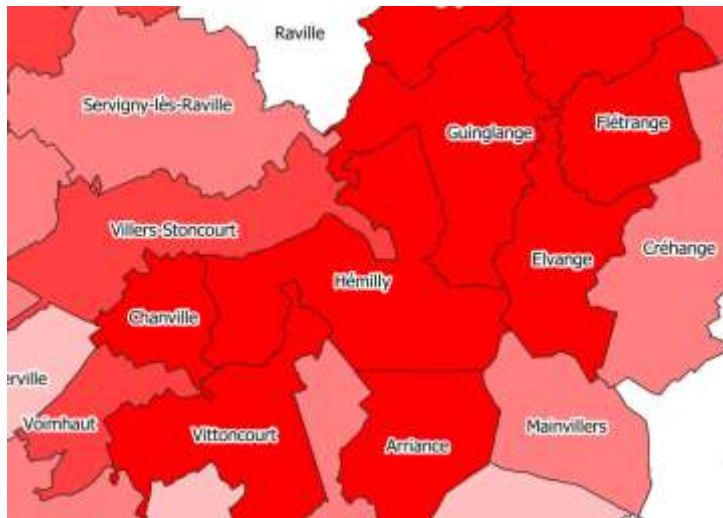
Pas de différence de croissance en hauteur entre enclos et exclos



Suivre l'impact des populations sur le milieu agricole:

Autres indicateurs : le taux de dégâts Sanglier rapporté aux 100ha de SAU

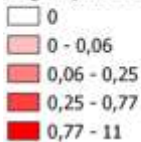
En 2011:



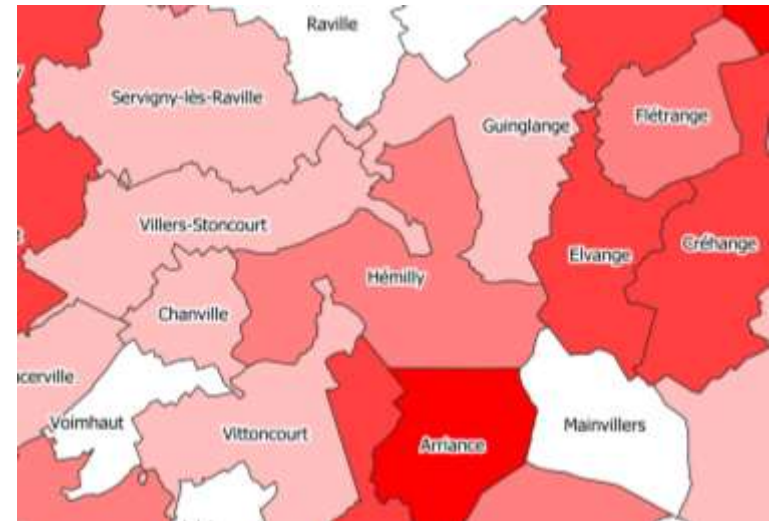
Taux moyen = 0,97

Légende

Dégâts (en surface) pour 100ha de SAU



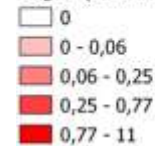
En 2018:



Taux moyen = 0,26

Légende

Dégâts (en surface) pour 100ha de SAU



Une nette diminution des dégâts agricoles



Porter un diagnostic : *Bilan*

- **Maîtrise meilleure des populations** de cerfs, chevreuils et sangliers
- **Impacts encore conséquents** du chevreuil sur la végétation ligneuse et semi ligneuse **mais** essences-objectifs peu touchées
- **Dégâts ponctuels** de Cerf constatés
- Les **perturbations du milieu agricole et forestier** par le **sanglier en diminution** sauf en certains espaces spécifiques
- **Diversité et feuillus précieux impactés** qui se traduit par de faibles fréquences de présences (ERC, MER, ALT ...)
- Les bonnes glandées permettent **les régénérations de chêne sans protection**
 - ⇒ **Le déséquilibre sylvo-cynégétique reste marqué, mais la situation s'améliore**



Poser des stratégies :

Propositions ONF au comité cervidés et CDCFS

- **L'effort de régénération** va nettement augmenter sur le SIGF (dépérissements). Les régénérations naturelles doivent être conduites sans grillage.
- Les efforts de **réduction de la population de sangliers** doivent perdurer, l'amélioration est précaire
- **Maintenir** la population de grands cervidés au niveau actuel
- **Maintenir ou baisser la population de chevreuils** selon les secteurs





MERCI POUR VOTRE ATTENTION

