

FRUITS ET LÉGUMES

Conjoncture mensuelle Fruits et Légumes, Janvier - Février 2022

Notes mensuelles des productions suivies aux stades expédition, marché de gros et détail concernant : pomme, oignon et pomme de terre, campagne 2021-2022

OIGNON

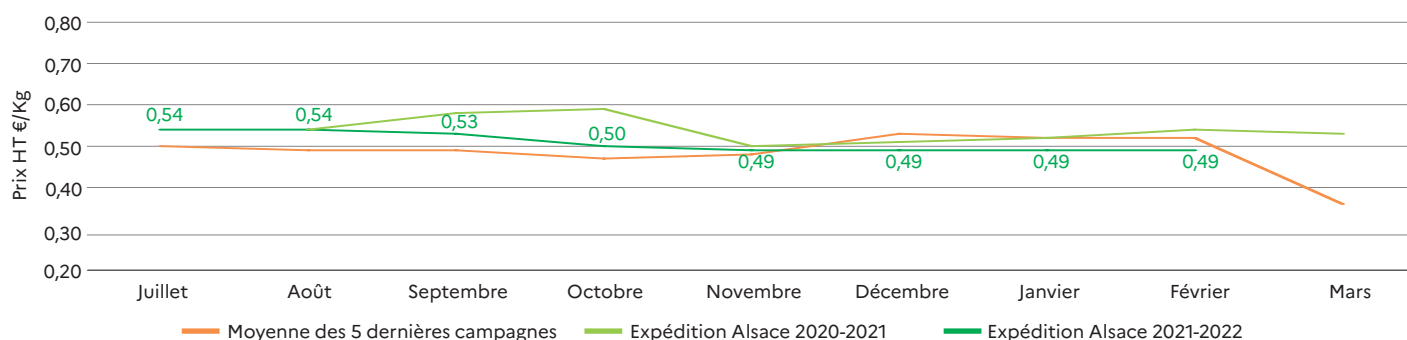
En janvier, après la période des fêtes de fin d'année qui était plutôt calme, le commerce reprend dès la première semaine avec des offres promotionnelles en GMS. Celles-ci ont boosté légèrement le marché et ont permis aux opérateurs alsaciens de sortir davantage de volumes.

Pour le moment, la conservation est de bonne qualité avec une absence de pourritures et de bactérioses. Cette année, il y a moins de promotions et les stocks s'épuisent doucement. Les expéditeurs ont encore près de 40 % de stocks. La plupart des opérateurs du bassin alsacien estiment une fin de campagne pour le courant du mois de mai. Certains

producteurs commencent à s'inquiéter, notamment ceux qui ne disposent pas des infrastructures pour la conservation. Néanmoins, les cours alsaciens varient très peu, à l'exception de quelques offres promotionnelles en GMS. Globalement, ils se maintiennent sur la période janvier-février.

Graphique 1

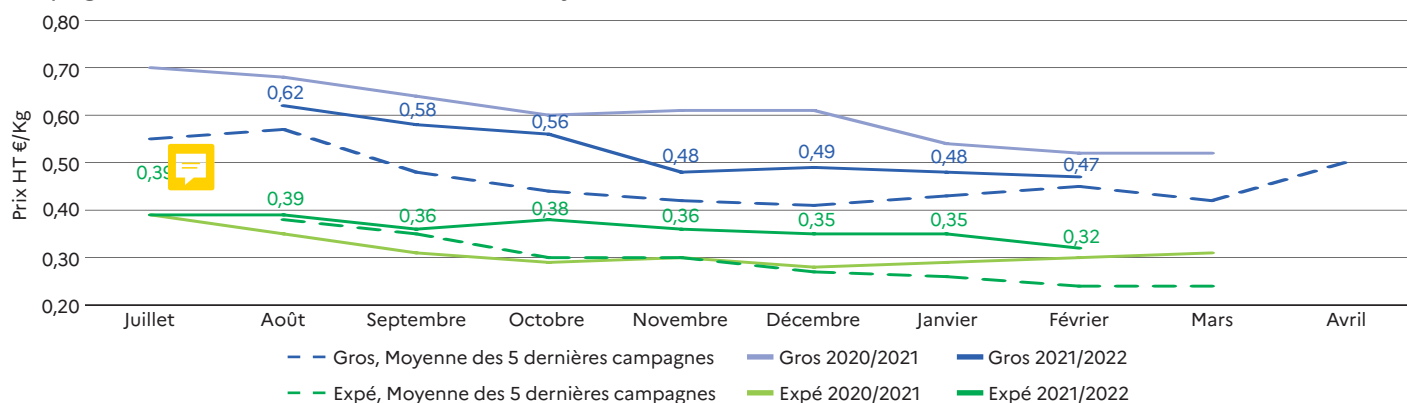
Oignon jaune Alsace catégorie I 40-60mm filet de 1kg : prix observés au stade expédition, campagnes année en cours, année n-1 et moyenne des 5 dernières années



Source : SRISE/RNM, Centre de Strasbourg (Expédition)

Graphique 2

Oignon jaune Alsace catégorie I, 40-60mm filet 5kg: prix observés aux stades expédition et gros (MIN de Strasbourg), campagnes année en cours, année n-1 et moyenne des 5 dernières années



Source : SRISE/RNM, Centre de Strasbourg (Expédition et Gros)

Tableau 1

OIGNON jaune de conservation Alsace catégorie I : moyenne des prix observés sur la période (août et septembre 2021) aux stades gros, expédition et détail

OIGNON JAUNE DE CONSERVATION ALSACE Cat I.	Prix Expédition € HT/Kg (Min/max)	Prix Gros € HT/Kg (Min/max)	Prix Gros Bio € HT/Kg (Min/max)	Prix Détail (*) € TTC/Kg (Min/max)
40-60mm Filet 1kg	0,45/0,70	-	-	0,99 /2,49
40-60 mm Sac 5kg	0,20/0,35	0,48/0,49	-	-
60-80 mm Sac 5kg	0,20/0,38	-	-	-
60-80 mm Sac 10kg	0,30/0,60	0,72/0,73	1,59/2,35	-
60-80 mm Sac 25kg	0,23/0,32	-	-	-

(*) Ces prix ne tiennent pas lieu de cotations officielles produites par le RNM dans le cadre de la certification ISO 9001:2015 pour les différents stades enquêtés. Ils correspondent à la moyenne des estimations hebdomadaires faite à partir de la connaissance des marchés des agents du centre.

Sources : SRISE/RNM Centre de Strasbourg (Expédition, Gros et Détail)

POMME DE TERRE

En janvier, les sorties sont très irrégulières et se font par à-coups. Les prévisions au-delà de 2 à 3 jours sont impossibles. À noter quelques offres promotionnelles en GMS sur les chairs fermes en 2,5kg ainsi que sur les filets 5kg et 10kg. Les

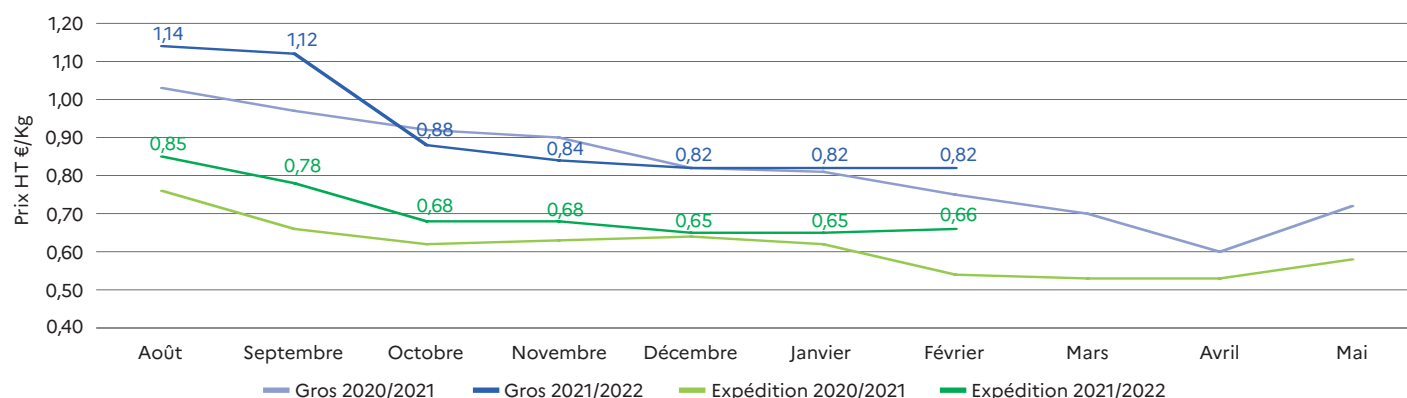
cours restent stables sur les trois premières semaines avant de suivre une tendance haussière sur la dernière semaine de janvier.

Quelle que soit la voie de commercialisation observée, le marché est peu dynamique sur l'ensemble du mois de février. Les rares offres promotionnelles

en GMS ne permettent pas de sortir les volumes escomptés mais simplement de maintenir des sorties régulières. Les cours restent néanmoins sur une belle stabilité et ils se situent à un niveau supérieur à ceux observés l'an dernier à la même période.

Graphique 3

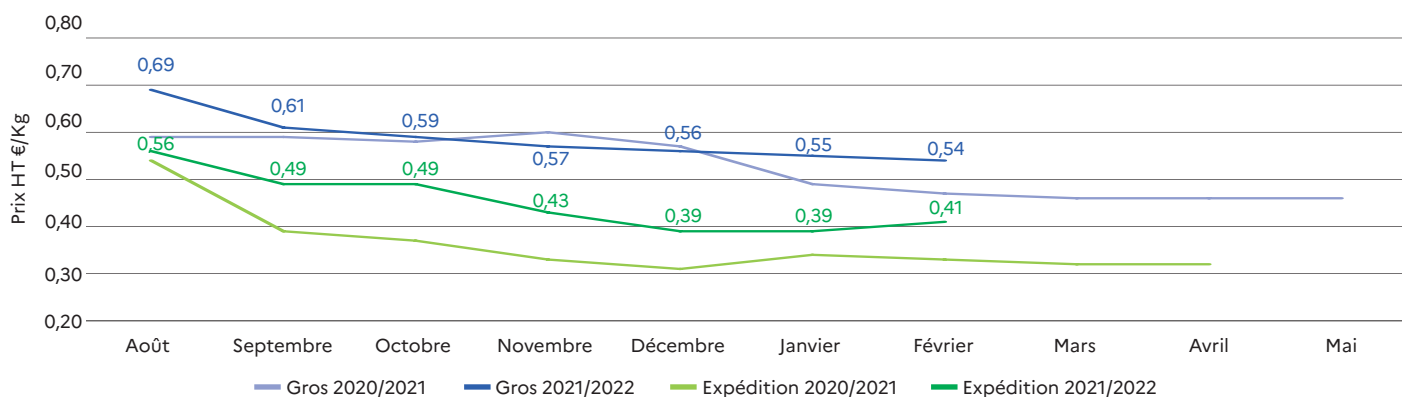
Pomme de terre Alsace chair ferme divers variétés de conservation catégorie I lavée 35-55 mm en filet de 2,5kg : prix observés aux stades expédition et marché de gros (MIN de Strasbourg) campagnes année en cours et année n-1



Source : SRISE/RNM, Centre de Strasbourg (Expédition et Gros)

Graphique 4

Pomme de terre Alsace chair normale divers variétés de conservation catégorie I, lavée 35-55 mm en filet de 5kg : prix observés aux stades expédition et marché de gros (MIN de Strasbourg) campagne année en cours et année n-1



Source : SRISE/RNM, Centre de Strasbourg (Expédition et Gros)

Tableau 2

Pommes de terre Alsace Catégorie I. lavée +35 mm : moyenne des prix observés sur la période (août et septembre 2021) aux stades gros, expédition et détail

POMME DE TERRE ALSACE	Conditionnement (stades expéditions et gros)	Prix Expédition € HT/Kg (Min/max)	Prix Gros € HT/Kg (Min/max)	Prix Gros Bio € HT/Kg (Min/max)	Prix Détail (*) € HT/Kg (Min/max)
Chair normale Variétés diverses de consommation	Filet 2,5kg	0,57	0,70/0,95	1,10/1,45	0,56/1,20
	Filet 5kg	0,22/0,56	0,48/0,70	-	0,60/0,80
	Filet 10kg	0,25/0,50	0,45/0,90	-	0,36/0,70
Chair ferme blanche	Filet 2,5kg	0,55/0,74	0,76/0,90	1,15/1,76	0,80/1,20
	Carton 12,5Kg	-	1,00/1,35	-	-
Chair ferme rouge	Filet 2,5kg	0,68/0,94	0,90/1,32	1,15/1,90	0,80-1,20
	Carton 12,5Kg	-	0,90/1,40	-	-

(*) Ces prix ne tiennent pas lieu de cotations officielles produites par le RNM dans le cadre de la certification ISO 9001:2015 pour les différents stades enquêtés. Ils correspondent à la moyenne des estimations hebdomadaires faite à partir de la connaissance des marchés des agents du centre.

Source : SRISE/RNM de Strasbourg (Expédition, Gros et Détail)

POMME

Au mois de janvier, comme chaque année, la concurrence moins agressive des agrumes et des fruits exotiques se traduit par une reprise du marché de la pomme. Néanmoins cette reprise reste fragile et diffère en fonction des secteurs. En effet, le marché est plus porteur à destination des GMS alors qu'il reste

ralenti auprès des grossistes. Les prix vers ces derniers se maintiennent difficilement alors que les cours expéditions et détail restent stables.

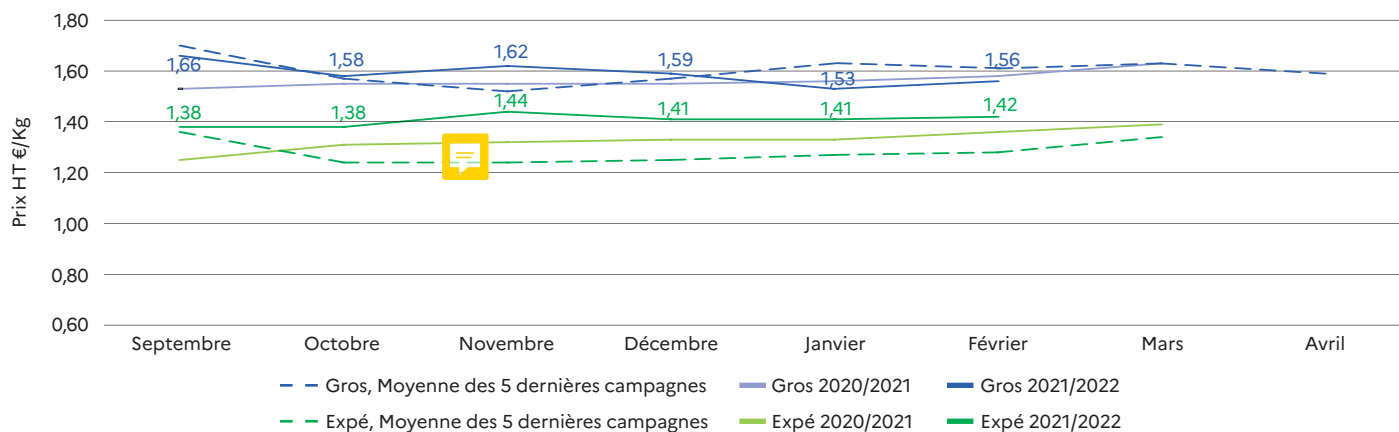
Les cours sont stables sur l'ensemble du mois de février avec de petites variations fonction des offres promotionnelles sur certains libellés. Le commerce reste calme et peu porteur. Il est même très

ralenti chez les grossistes et vers les collectivités.

Plusieurs opérateurs du bassin terminent leurs stocks de Boskoop et de Gala. Pour les autres variétés, les stocks restent néanmoins assez conséquents (15 % à 20 % de la production) et permettent largement de satisfaire la demande.

Graphique 5

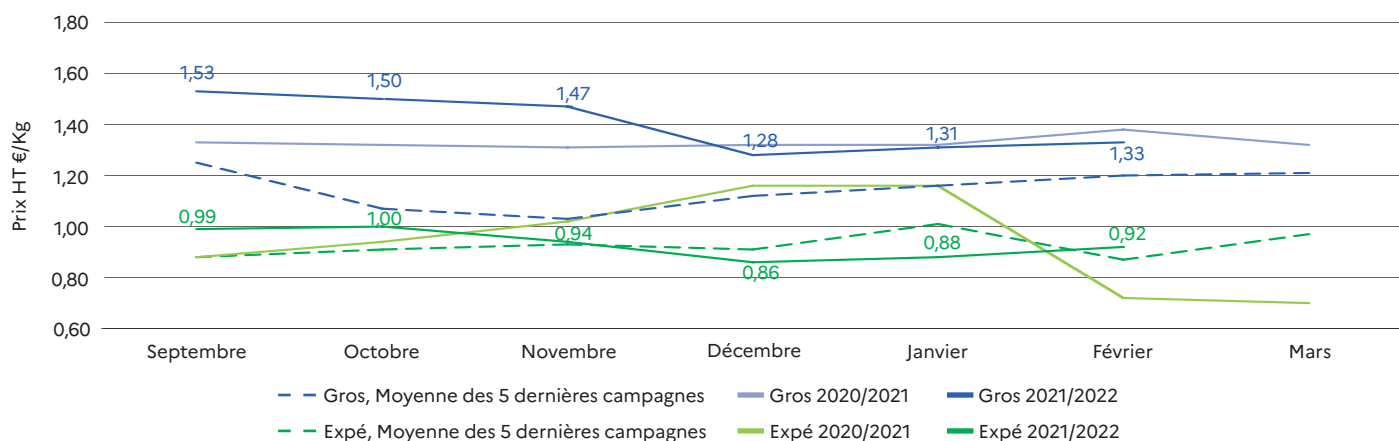
POMME Gala Alsace, cat. I, 170/220 plateau : prix observés aux stades expédition et gros (MIN de Strasbourg), campagnes année en cours, année n-1 et moyenne des 5 dernières années



Source : SRISE/RNM Centre de Strasbourg (Expédition et Gros)

Graphique 6

POMME Gala Alsace cat. I, 136/200 vrac : prix observés aux stades expédition et gros (MIN de Strasbourg), campagnes année en cours, année n-1 et moyenne des 5 dernières années



Source : SRISE/RNM Centre de Strasbourg (Expédition et Gros)

Dans le tableau ci-dessous :

Bicolore regroupe les variétés Jonagored, Jonagold, Elstar, Topaz, Braeburn, Fuji, Idared
 Rustique regroupe les variétés Boskoop, RubINETTE, Reine des reinettes
 Vrac correspond à de la présentation caisse de 13 ou 14 Kg pour un calibre 136/200
 Plateau correspond à une présentation litée pour un calibre 170/220
 Sachet correspond à un conditionnement en sachet avec un calibre de 95/130

Tableau 3

Pommes Alsace-Lorraine : moyenne des prix observés sur la campagne, aux stades gros, expédition et détail

POMME Cat I	Prix Expédition € HT/Kg Min/max	Prix Gros € HT/Kg Min/max	Prix Détail € TTC/Kg Min/max
Golden vrac	0,80/1,50	1,00/1,35	1,50/2,00
Golden plateau	1,00/1,55	1,35/2,10	1,50/2,89
Golden sachet	0,70/1,30	-	1,75/2,15
Bicolore vrac	0,70/1,50	1,10/1,40	1,50/2,00
Bicolore plateau	0,90/1,55	1,10/1,90	1,50/2,89
Bicolore sachet	0,70/1,30	-	1,75/1,89
Rustique vrac	1,39	-	2,89/3,49

(¹) Ces prix ne tiennent pas lieu de cotations officielles produites par le RNM dans le cadre de la certification ISO 9001:2015 pour les différents stades enquêtés. Ils correspondent à la moyenne des estimations hebdomadaires faite à partir de la connaissance des marchés des agents du centre.

Sources : SRISE/RNM de Strasbourg (Expédition, gros et détails)

Stades de commercialisation

Le stade expédition

Les cotations sont élaborées à partir d'enquêtes téléphoniques pour des produits français destinés à des grossistes, des centrales d'achat ou à l'exportation. Les prix retenus sont observés à la sortie des stations de conditionnement et des entreprises d'expédition. Ils sont dits « logés départ ».

Le stade de gros

Les cotations sont élaborées à partir d'enquêtes en « face à face » réalisées auprès des opérateurs sur des marchés physiques : marchés d'intérêt national (MIN) ou assimilés à partir desquels des grossistes approvisionnent différents opérateurs servant le consommateur final (commerçants-détaillants, restauration, collectivités...).

Le stade détail

Les relevés de prix se font pour tous les types de produits frais périssables présents dans les magasins de type GMS.

L'enquête est réalisée sur un panel de 150 magasins hyper et super-marchés d'une superficie supérieure à 1 000 mètres-carrés (panel Sofres - réactualisé par le RNM) :

- réparties sur l'ensemble de la France métropolitaine hors Corse au prorata de la population
- classées selon 2 catégories : hyper et super
- représentatives des enseignes de la grande distribution présentes dans chacune des régions de France.

Toutes les cotations de produits agricoles sont disponibles gratuitement et en illimité sur le site du Réseau des Nouvelles des Marchés :

www.Rnm.franceagrimer.fr

Vous pouvez vous abonner aux messages relatifs aux cotations Fruits et Légumes en contactant le **SRISE Grand Est**.