

FRUITS ET LÉGUMES

Conjoncture mensuelle Fruits et Légumes - Février et Mars 2023

Notes mensuelles des productions suivies au stade expédition, marché de gros et détail concernant : pomme de terre et pomme, campagne 2022/2023.

Pomme de Terre,

Février :

Un mois avec des sorties correctes dans l'ensemble, à l'exception de la première semaine de vacances scolaires où les ventes sont très faibles. Les cours sont sur une base stable hors contexte des offres commerciales. En fin de mois, les prix sont sur une tendance haussière sous

la pression des stocks de marchandises valorisables en catégorie I qui diminuent significativement.

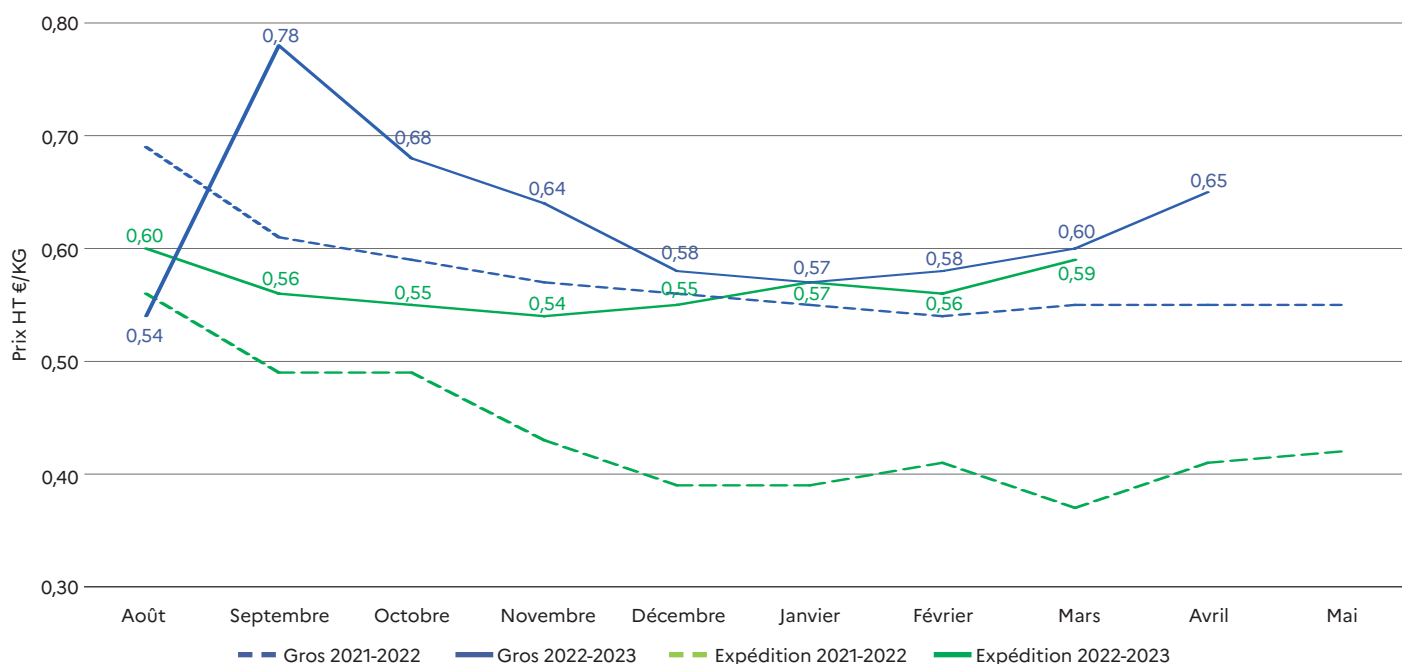
Mars :

Le commerce suit une continuité sur l'ensemble du mois avec quelques aléas en fonction des offres commerciales. À partir de la mi-mars, le manque de marchandise sur le marché induit une revalorisation des

cours. En toute fin de mois, les opérateurs alsaciens commencent progressivement des activités de négoce pour compléter l'offre alsacienne qui se tarie. La campagne touche à sa fin sur le bassin alsacien et s'achèvera vers la mi-avril avec plus d'un mois d'avance par rapport à la précédente campagne.

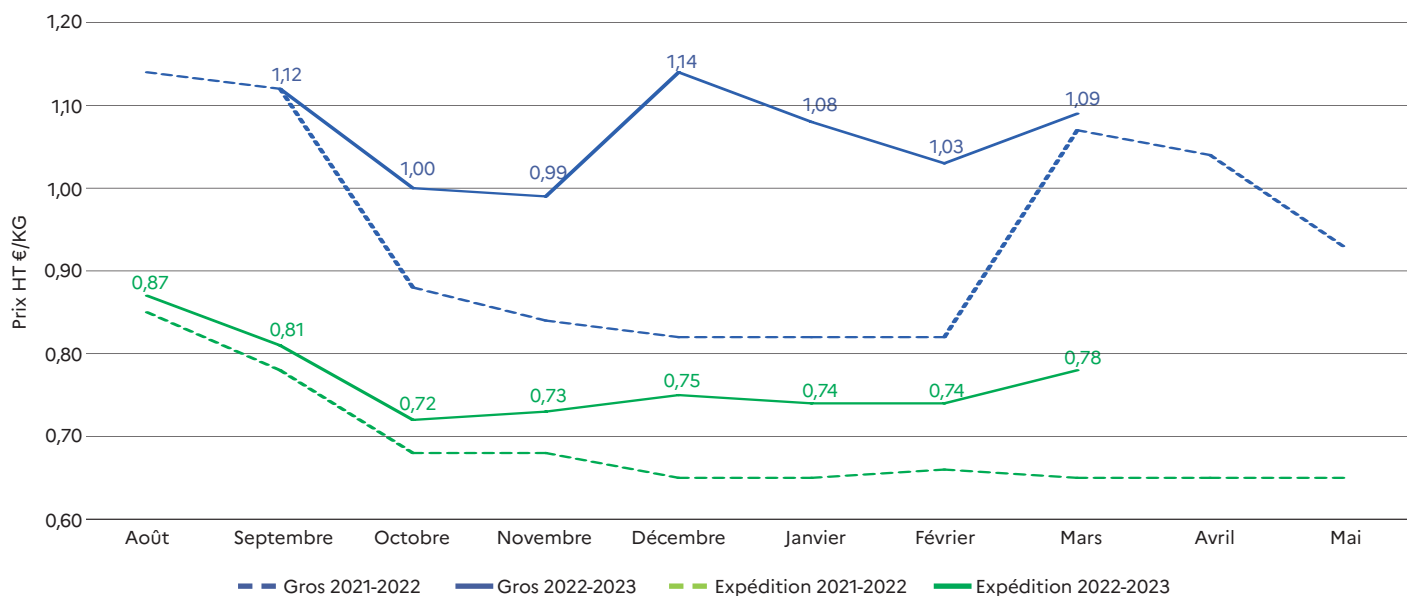
Graphique 1

Pomme de Terre chair normale, Alsace, diverses variétés de conservation, lavée, catégorie I, 35-55mm, filet 5kg : prix observés au stade gros et expédition, campagne année en cours et année n-1



Graphique 2

Pomme de Terre chair ferme, Alsace, diverses variétés de conservation, lavée, catégorie I, 35-55mm, filet 2,5kg : prix observés au stade gros et expédition, campagne année en cours et année n-1



Source : SRISE/RNM, Centre de Strasbourg (Gros et Expédition)

Tableau 1

Pomme de Terre Alsace, catégorie I, lavée, calibre +35 mm : moyenne des prix observés sur la campagne aux stades gros, expédition et détail

POMME DE TERRE ALSACE	Conditionnement (stades expéditions et gros)	Prix Expédition € HT/Kg (Min/max)	Prix Gros € HT/Kg (Min/max)	Prix Gros Bio € HT/Kg (Min/max)	Prix Détail € HT/Kg (Min/max) ⁽¹⁾
Chair normale Variétés diverses de consommation	Filet 2,5kg	0,62/0,80	0,72/1,20	0,89/1,45	0,72/1,68
	Filet 5kg	0,43/0,66	0,38/0,72	-	0,60/1,20
	Filet 10kg	0,44/0,60	0,70/1,20	-	0,60/0,90
Chair ferme blanche	Filet 2,5kg	0,62/0,88	0,75/1,55	0,90/1,90	0,90/2,00
	Carton 12,5Kg	-	0,90/1,80	-	-
Chair ferme rouge	Filet 2,5kg	0,62/0,86	-	0,99/1,99	0,90/2,00
	Carton 12,5Kg	-	-	-	-

(1) Prix extraits de l'enquête FRANCE DETAIL GMS <https://rnm.franceagrimer.fr/prix?M2502:MARCHE>

Ces prix ne tiennent pas lieu de cotations officielles produites par le RNM dans le cadre de la certification ISO 9001 :2015 pour les différents stades enquêtés. Ils correspondent à la moyenne des estimations hebdomadaires faite à partir de la connaissance des marchés des agents du centre.

Source : SRISE/RNM Centre de Strasbourg (Expédition, Gros, Gros Bio, et Détail)

POMME

Février :

En première quinzaine, le nombre d'opérateurs encore présents sur le marché commence à se réduire alors que le commerce se redynamise. Les stocks des variétés Boskoop et Gala s'épuisent chez la plupart des opérateurs. Les prix affichent une légère tendance haussière sur le vrac et une baisse sur les autres conditionnements.

En seconde partie de mois, le marché se ralentit avec les congés scolaires. La marchandise commence à se restreindre et se concentre sur quelques opérateurs, ce qui induit une tendance haussière sur les plateaux côté alsacien, les prix restant

plutôt stables sur le bassin lorrain.

Mars :

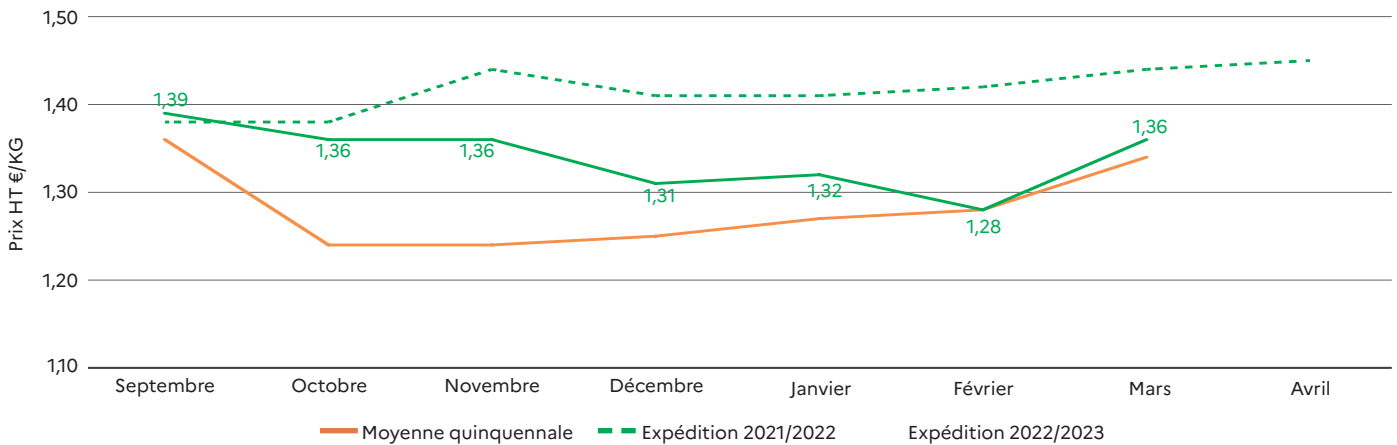
La première semaine de mars marque la fin de la campagne expédition des pommes bio du bassin alsacien. La demande est soutenue sur les pommes conventionnelles avec une offre limitée. Les variétés principales encore commercialisées sont la Braeburn, la Fuji, la Golden, l'Idared et la Jonagored. Les cours sont donc logiquement revalorisés sur les plateaux. Pour les sachets de nombreuses offres commerciales induisent même une baisse des prix. Le restant du mois, les prix se stabilisent et la demande reste présente jusqu'à la dernière semaine où

une baisse est constatée. En semaine 13, le nombre d'opérateurs se réduit encore et la campagne expédition du Grand Est s'achève.

Cette campagne 2022/2023 se termine avec une quinzaine de jours d'avance par rapport à l'année dernière en raison de rendements inférieurs, combinés à une perte plus importante en cours de conservation (écarts de tris élevés sur certaines variétés). Un flux de marchandises vers les grossistes qui continue de s'étioler est observé. Parallèlement, le commerce est plus dynamique vers les GMS qui est d'environ 80 à 90 % des transactions selon les opérateurs).

Graphique 3

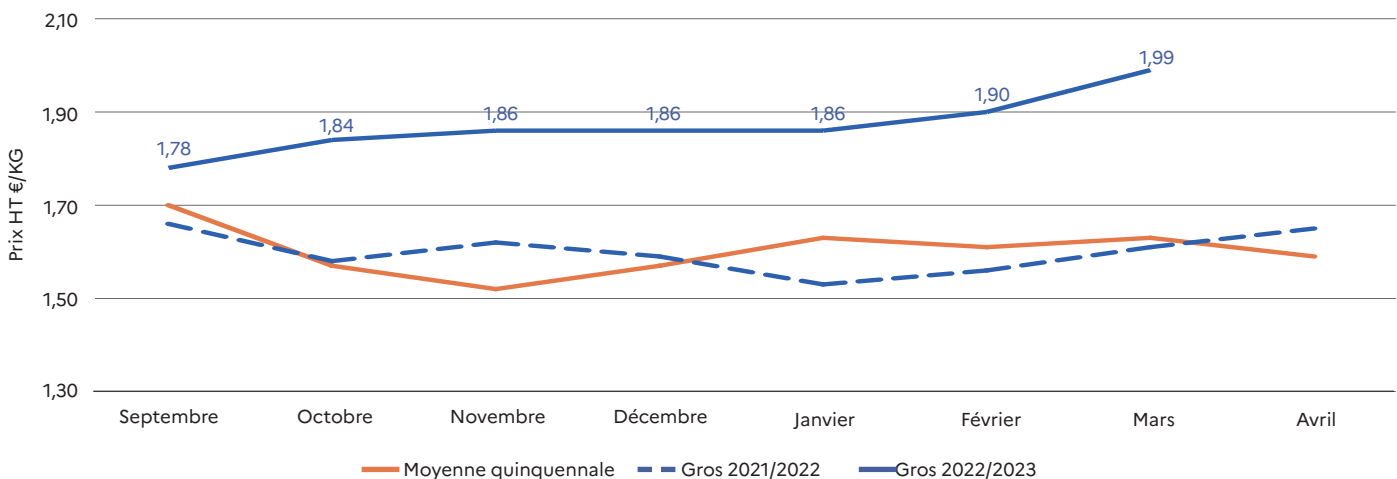
Évolution de la pomme Gala en plateau, catégorie I, calibre 170/220g : prix observés au stade expédition, campagne année en cours, année n-1 et moyenne des 5 dernières années



Source : SRISE/RNM Centre de Strasbourg (Expédition)

Graphique 4

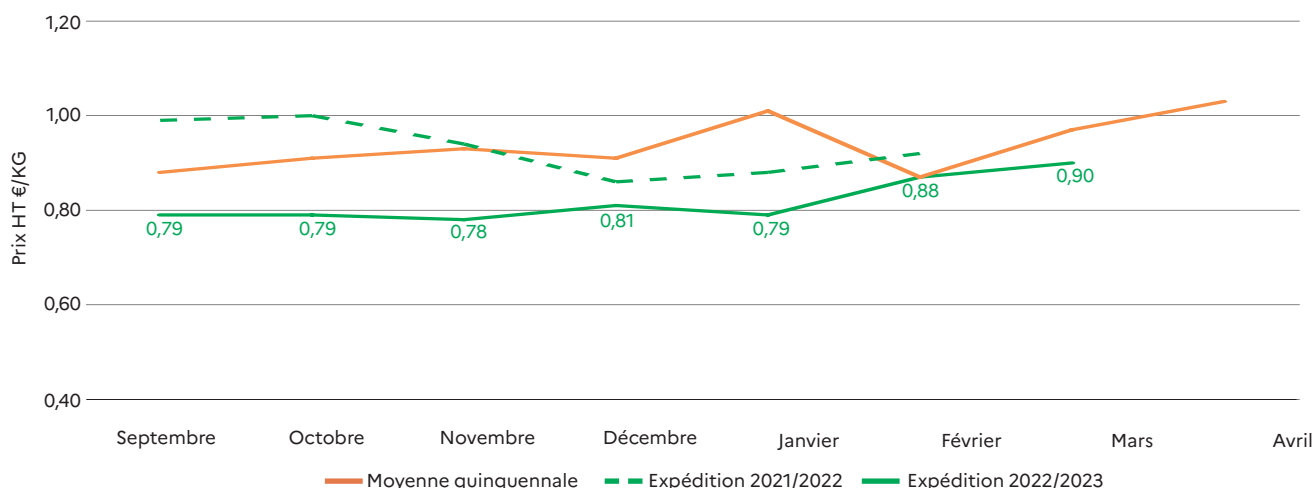
Évolution de la pomme Gala en plateau, catégorie I, calibre 170/220g : prix observés au stade gros, campagne année en cours, année n-1 et moyenne des 5 dernières années



Source : SRISE/RNM Centre de Strasbourg (Gros)

Graphique 5

Évolution de la pomme Gala vrac, cat.I, calibre 136/200g : prix observés au stade expédition, campagne année en cours, année n-1 et moyenne des 5 dernières années



Source : SRISE/RNM Centre de Strasbourg (Expédition)

Dans le tableau ci-dessous :

Bicolore regroupe les variétés : Elstar, Gala, Jonagored

Rustique regroupe les variétés : Boskoop, Reine des Reinettes, RubINETTE

Vrac correspond à de la présentation caisse de 13kg ou 14kg pour un calibre 136/200g

Plateau correspond à une présentation litée pour un calibre 170/220g

Sachet correspond à un conditionnement en sachet avec un calibre de 95/130g

Tableau 2

Pommes Alsace-Lorraine : moyenne des prix observés sur la campagne, aux stades expédition, gros et détail

POMME Cat I	Prix Expédition € HT/Kg (Min/max)	Prix Gros € HT/Kg (Min/max)	Prix Détail (1) TTC/kg (Min/max)
Golden vrac	0,75/1,10	1,15/1,40	1,29/2,99
Golden plateau	1,30/1,55	1,50/2,95	1,59/3,29
Golden sachet	0,80/1,35	-	1,10/2,00
Bicolore vrac	0,70/1,30	--	1,29/2,99
Bicolore plateau	1,25/1,55	1,40/2,90	1,59/3,19
Bicolore sachet	0,80/1,35	-	1,00/2,00
Rustique plateau	1,40/1,55	-	2,39/3,89
Golden biologique vrac	1,20/1,70	1,57/2,75	1,99/4,59
Bicolore biologique vrac	1,55/1,85	1,54/2,60	1,99/3,99

(1) Prix extraits de l'enquête FRANCE DETAIL GMS <https://rnm.franceagrimer.fr/prix?M2502:MARCHE>

Ces prix ne tiennent pas lieu de cotations officielles produites par le RNM dans le cadre de la certification ISO 9001:2015 pour les différents stades enquêtés. Ils correspondent à la moyenne des estimations hebdomadaires faite à partir de la connaissance des marchés des agents du centre.

Source : SRISE/RNM Centre de Strasbourg (Gros, Gros Bio, Expédition et Détail)

Stades de commercialisation

Le stade expédition

Les cotations sont élaborées à partir d'enquêtes téléphoniques pour des produits français destinés à des grossistes, des centrales d'achat ou à l'exportation. Les prix retenus sont observés à la sortie des stations de conditionnement et des entreprises d'expédition. Ils sont dits « logés départ ».

Le stade de gros

Les cotations sont élaborées à partir d'enquêtes en « face à face » réalisées auprès des opérateurs sur des marchés physiques : marchés d'intérêt national (MIN) ou assimilés à partir desquels des grossistes approvisionnent différents opérateurs servant le consommateur final (commerçants-détaillants, restauration, collectivités...).

Le stade détail

Les relevés de prix se font pour tous les types de produits frais périssables présents dans les magasins de type GMS. L'enquête est réalisée sur un panel de 150 magasins hyper et super-marchés d'une superficie supérieure à 1 000 mètres-carrés (panel Sofres - réactualisé par le RNM) :

- réparties sur l'ensemble de la France métropolitaine hors Corse au prorata de la population
- classées selon 2 catégories : hyper et super
- représentatives des enseignes de la grande distribution présentes dans chacune des régions de France.

Toutes les cotations de produits agricoles sont disponibles gratuitement et en illimité sur le site du Réseau des Nouvelles des Marchés :

www.Rnm.franceagrimer.fr

Vous pouvez vous abonner aux messages relatifs aux cotations Fruits et Légumes en contactant le **SRISE Grand Est**.