

## LÉGUMES

### Campagne Asperge 2023

Note mensuelle des productions suivies au stade expédition et marché de gros concernant : asperge, mai et juin 2023.

#### Éléments de conjoncture :

La campagne d'asperge 2023 a démarrée timidement en Alsace à la fin du mois de mars dans un contexte de météo très fraîche. Les maigres volumes récoltés se sont écoulés exclusivement en vente directe. La météo ensoleillée de mi-avril qui s'ajoute aux efforts croissants des producteurs pour « forcer la précocité » a légèrement accéléré la production après les vacances de Pâques et les asperges d'Alsace ont fait leur apparition sur le marché de gros et les étals des GMS.

Dans la dernière décade du mois d'avril, la météo ne favorise toujours pas une belle production. Les volumes restent encore faibles pour la période. La demande bien que présente n'est pas explosive et ceci même en vente directe. À savoir que si l'offre était au niveau des années normales, la demande ne serait pas suffisante pour absorber l'ensemble des volumes.

Grâce à l'ensoleillement et la hausse des températures, début mai marque le pic de production

pour la plupart des producteurs alsaciens. La météo plus favorable, permet d'obtenir une offre plus importante que le mois d'avril, ce qui entraîne une nette diminution des cours. En conséquence, les prix observés, très élevés au début de la campagne, chutent pour se rapprocher de la moyenne quinquennale. Avec ces prix en baisse, la demande s'accroît et permet de maintenir les stocks assez bas. Les prix aux stades expéditions et gros, bien qu'en baisse, restent à des niveaux supérieurs à la précédente campagne et à la moyenne quinquennale.

Mi-mai, la météo maussade avec un manque d'ensoleillement revient et engendre des volumes de production en retrait comparativement aux années précédentes à même période. Cette faible production se retrouve en adéquation avec une demande qui n'est pas présente.

Fin mai après le pic de production, les volumes baissent significativement. Certains producteurs com-

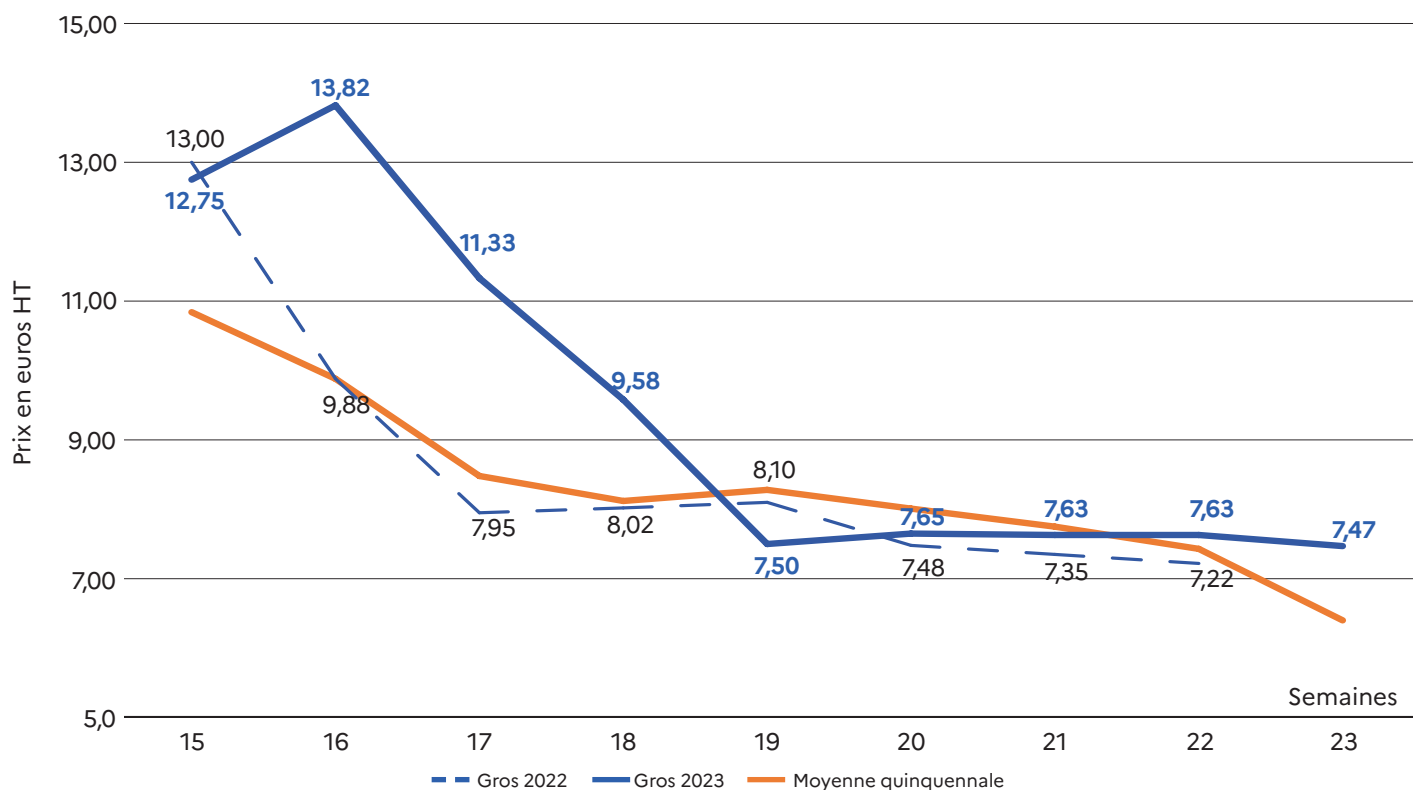
mencent déjà à buter quelques lignes.

Début juin, la demande s'essouffle et marque la fin de la campagne expédition des asperges Alsace avec une semaine de plus que la précédente saison. Les stocks des frigos ont été valorisés jusqu'à mi-juin mais en vente directe uniquement. Les prix ont varié entre 9,50 et 10,50 €.

Tout au long de campagne, les sorties ne sont pas celles espérées par les opérateurs. Elles restent néanmoins en adéquation avec la demande qui reste moindre, sûrement sous l'effet de l'inflation où les consommateurs recherchent les prix les plus bas. Dans ce contexte, la vente directe est la principale voie d'écoulement des volumes, avec une meilleure valorisation pour les producteurs dont les prix varient entre 10,50 et 11,79 €. En expédition, les prix restent au-dessus des cours de l'année dernière et à celui de la moyenne quinquennale.

### Graphique 1

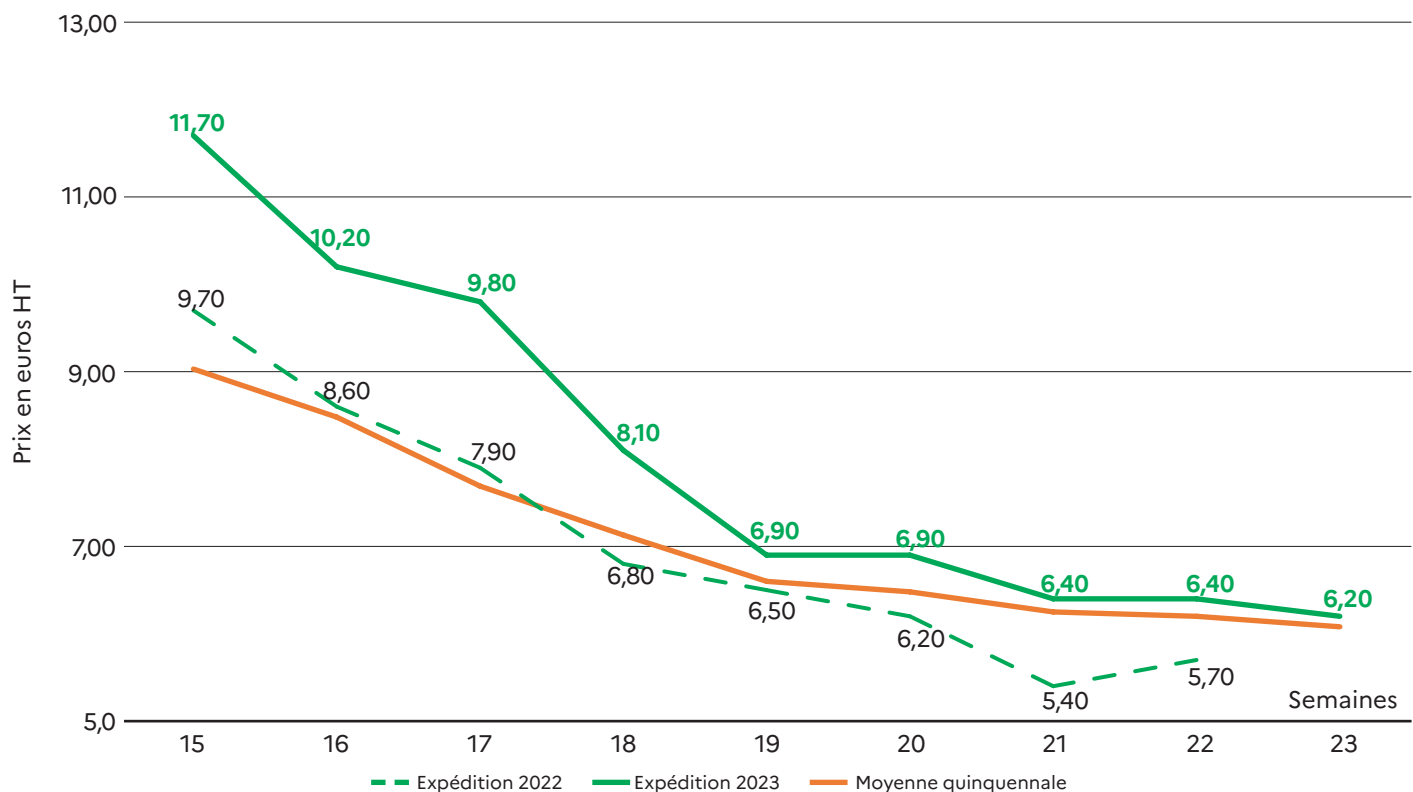
ASPERGE blanche Alsace, cat I, calibre 16-22mm, botte 1kg : prix observés au stade gros campagne année en cours, année n-1 et moyenne de 5 dernières campagnes.



Source : SRISE/RNM de Strasbourg (Gros)

### Graphique 2

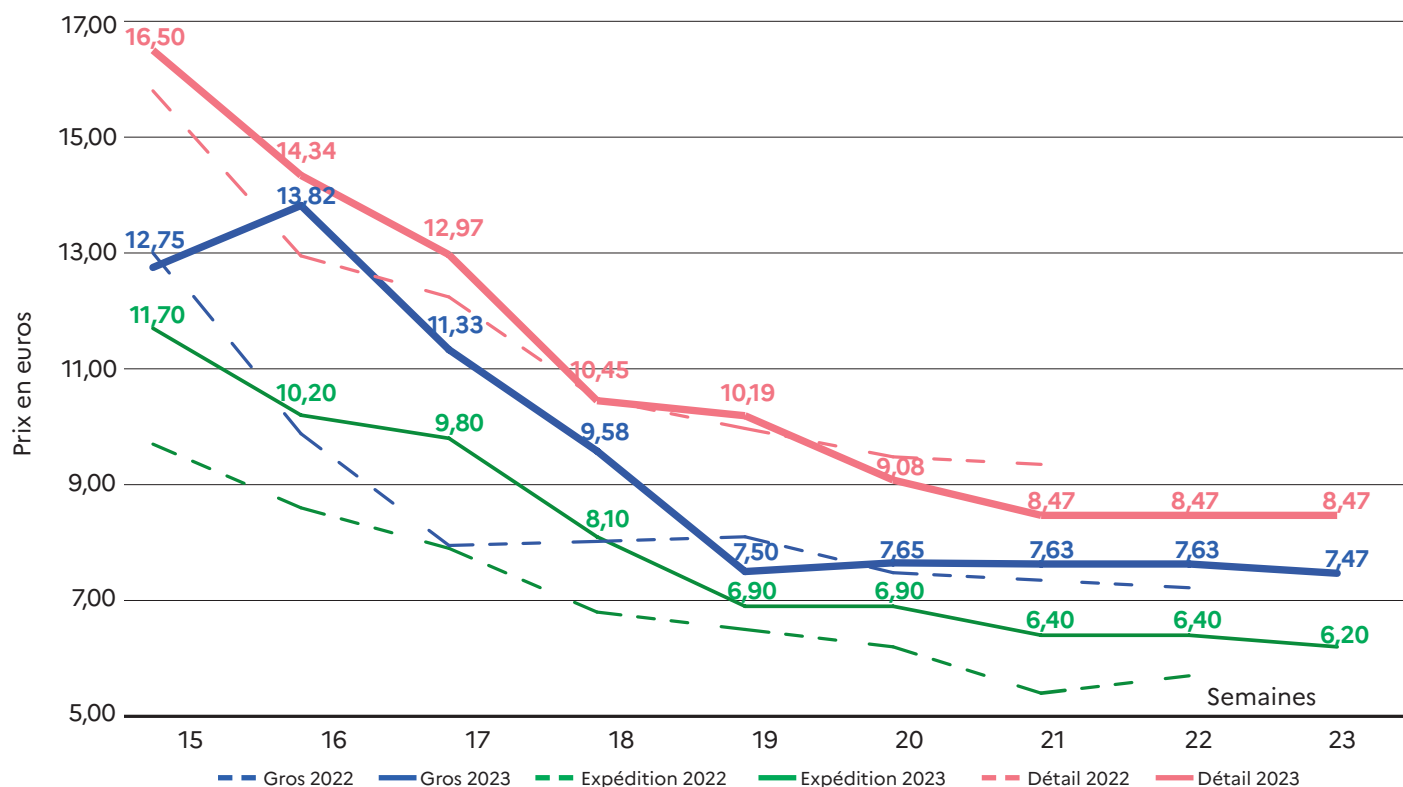
ASPERGE blanche Alsace, cat I, calibre 16-22mm, botte 1kg : prix observés au stade expédition campagne année en cours, année n-1 et moyenne de 5 dernières campagnes



Source : SRISE/RNM de Strasbourg (Expédition)

### Graphique 3

ASPERGE blanche Alsace, cat I, calibre 16-22mm botte 1kg : comparaison des cours aux stades, gros, expédition et détail, année en cours et année n-1



Source : SRISE/RNM de Strasbourg (Gros, Expédition, Détail)

### Tableau 1

ASPERGE Blanche Alsace cat I, 16-22mm botte 1kg : minimum et maximum des prix observés sur la période (mars –avril 2022) aux stades expédition, gros, gros bio, détail, vente directe et gros Allemagne

Prix Expédition € HT/Kg Prix moyen (Min/max)	Prix Gros € HT/Kg Prix moyen (Min/max)	Prix Gros BIO € HT/Kg Prix moyen (Min/max)	Prix Détail € TTC/Kg (!) Prix moyen (Min/max)	Prix Vente Directe € TTC/Kg (!) (Min/max)	Marchés de gros Allemagne Asperges d'Allemagne (Min/max)
<b>8,10</b> (6,00/13,00)	<b>9,70</b> (6,50/14,95)	<b>9,50</b> (7,48/11,98)	<b>11,34</b> (9,35/16,50)	(9,50/14,00)	(5,00/11,00)

(!) Ces prix ne tiennent pas lieu de cotations officielles produites par le RNM dans le cadre de la certification ISO 9001:2015 pour les différents stades enquêtés. Ils correspondent à la moyenne des estimations hebdomadaires faite à partir de la connaissance des marchés des agents du centre.

Source : SRISE/RNM Centre de Strasbourg (Gros, Gros Bio, Expédition et Détail)



## Stades de commercialisation

### Le stade expédition

Les cotations sont élaborées à partir d'enquêtes téléphoniques pour des produits français destinés à des grossistes, des centrales d'achat ou à l'exportation. Les prix retenus sont observés à la sortie des stations de conditionnement et des entreprises d'expédition. Ils sont dits « logés départ ».

### Le stade de gros

Les cotations sont élaborées à partir d'enquêtes en « face à face » réalisées auprès des opérateurs sur des marchés physiques : marchés d'intérêt national (MIN) ou assimilés à partir desquels des grossistes approvisionnent différents opérateurs servant le consommateur final (commerçants-détaillants, restauration, collectivités...).

### Le stade détail

Les relevés de prix se font pour tous les types de produits frais périssables présents dans les magasins de type GMS. L'enquête est réalisée sur un panel de 150 magasins hyper et super-marchés d'une superficie supérieure à 1 000 mètres-carrés (panel Sofres - réactualisé par le RNM) :

- réparties sur l'ensemble de la France métropolitaine hors Corse au prorata de la population
- classées selon 2 catégories : hyper et super
- représentatives des enseignes de la grande distribution présentes dans chacune des régions de France.

Toutes les cotations de produits agricoles sont disponibles gratuitement et en illimité sur le site du Réseau des Nouvelles des Marchés :

[www.Rnm.franceagrimer.fr](http://www.Rnm.franceagrimer.fr)

Vous pouvez vous abonner aux messages relatifs aux cotations Fruits et Légumes en contactant le **SRISE Grand Est**.