



**PRÉFET
DE LA RÉGION
GRAND EST**

*Liberté
Égalité
Fraternité*



Commission Régionale de la Forêt et du Bois (CRFB)

Réunion du 12 novembre 2025

à Tomblaine (Maison régionale des sports)



**PRÉFET
DE LA RÉGION
GRAND EST**

*Liberté
Égalité
Fraternité*

PRFB : avancement suite au bilan à mi-parcours



Bilan à mi-parcours du PRFB 2018-2027 réalisé en 2022

Présentation du bilan et des objectifs à poursuivre lors de la CRFB d'avril 2023

Travail confié par la CRFB au comité technique forêt-bois qui a établi les orientations et priorités d'action à conduire pour la période 2024-2027.

7 thèmes majeurs identifiés :

- défense de la forêt contre les incendies (DFCI) ;
 - desserte forestière ;
 - usages de la ressource forestière et mobilisation du bois ;
 - développer le recours aux feuillus transformés localement ;
 - favoriser la hiérarchie des usages du bois ;
 - filière graines et plants ;
 - attractivité des métiers de la forêt et du bois.
- + équilibre sylvo cynégétique qui reste un thème majeur identifié lors de l'élaboration du PRFB



**PRÉFET
DE LA RÉGION
GRAND EST**

*Liberté
Égalité
Fraternité*

PRFB : avancement suite au bilan à mi-parcours



Travail en binôme Etat-Région pour décliner les 7 thèmes en actions, en cohérence avec le plan d'action du PRFB → rédaction de 20 fiches-action (cf tableau des fiches-action dans le dossier de séance)

Lecture, amendement et validation des fiches-action par le SERFOB, la Région et Fibois

Envoi des fiches-action aux porteurs pressentis ou partenaires potentiels pour confirmation de participation et compléments éventuels

Focus sur 2 thématiques :

- Équilibre sylvo cynégétique : mise en œuvre de l'animation sur les zones à enjeux.
- Défense de la forêt contre les incendies : classement des massifs.

Commission Régionale de la Forêt et du Bois (CRFB)

Réunion du 12 novembre 2025

Equilibre sylvo-cynégétique (ESC) :

- Comité paritaire du 20/10/2025
- Animation sur les zones à enjeux

Programme d'action ESC dans le GE

**Le Comité Paritaire
Sylvo-cynégétique
émanation de la CRFB
(Art. L113-2 et D113-13 du CF)**

**Programme d'action
validé en 2018**

comprend notamment
la définition de 15
zones à enjeux et de 18
zones à surveiller

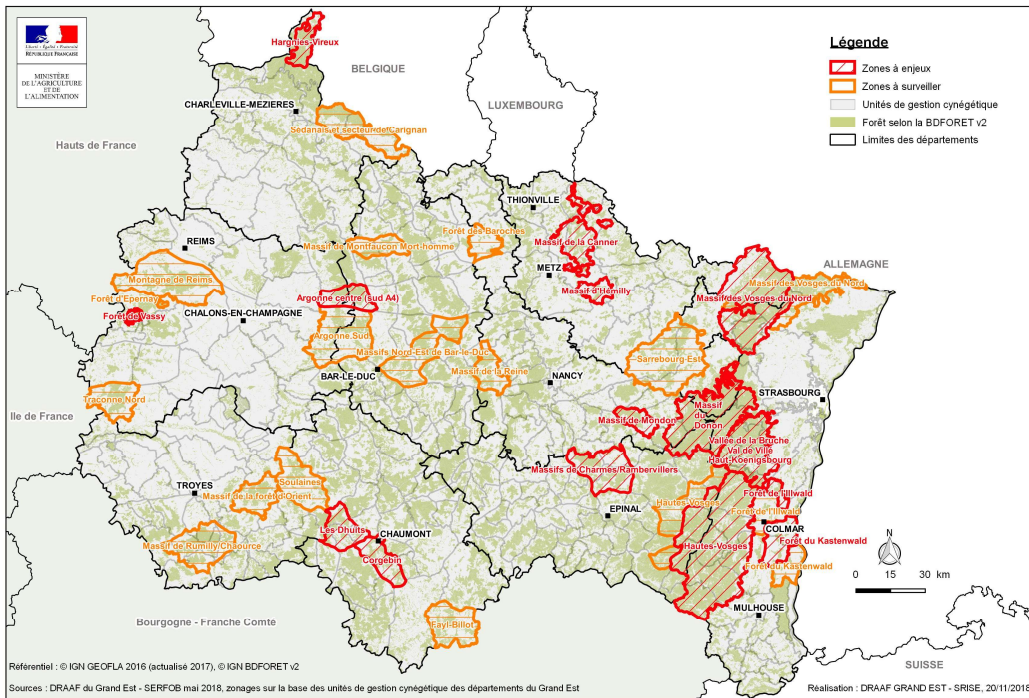
**Objectif de
ramener ces 15
zones à enjeux à
l'équilibre**

selon une
méthodologie validée
en CPSC

**Bilan à 5 ans – 2023
Résultats non
satisfaisants**

Audit de chaque
Zone à enjeux en 2023
Présentation au CPSC
d'octobre 2023 : bilan
non satisfaisant

Carte du zonage des secteurs identifiés au titre de l'équilibre sylvo-cynégétique



Partager un diagnostic

**Fixer des objectifs
communs**

**Elaborer un plan
d'action concerté**

**Le faire vivre dans le
temps pour obtenir
des résultats**

Faire vivre le zonage

**Animation locale
Sur certaines des
zones à enjeux (OFB
sur financement
DRAAF)**

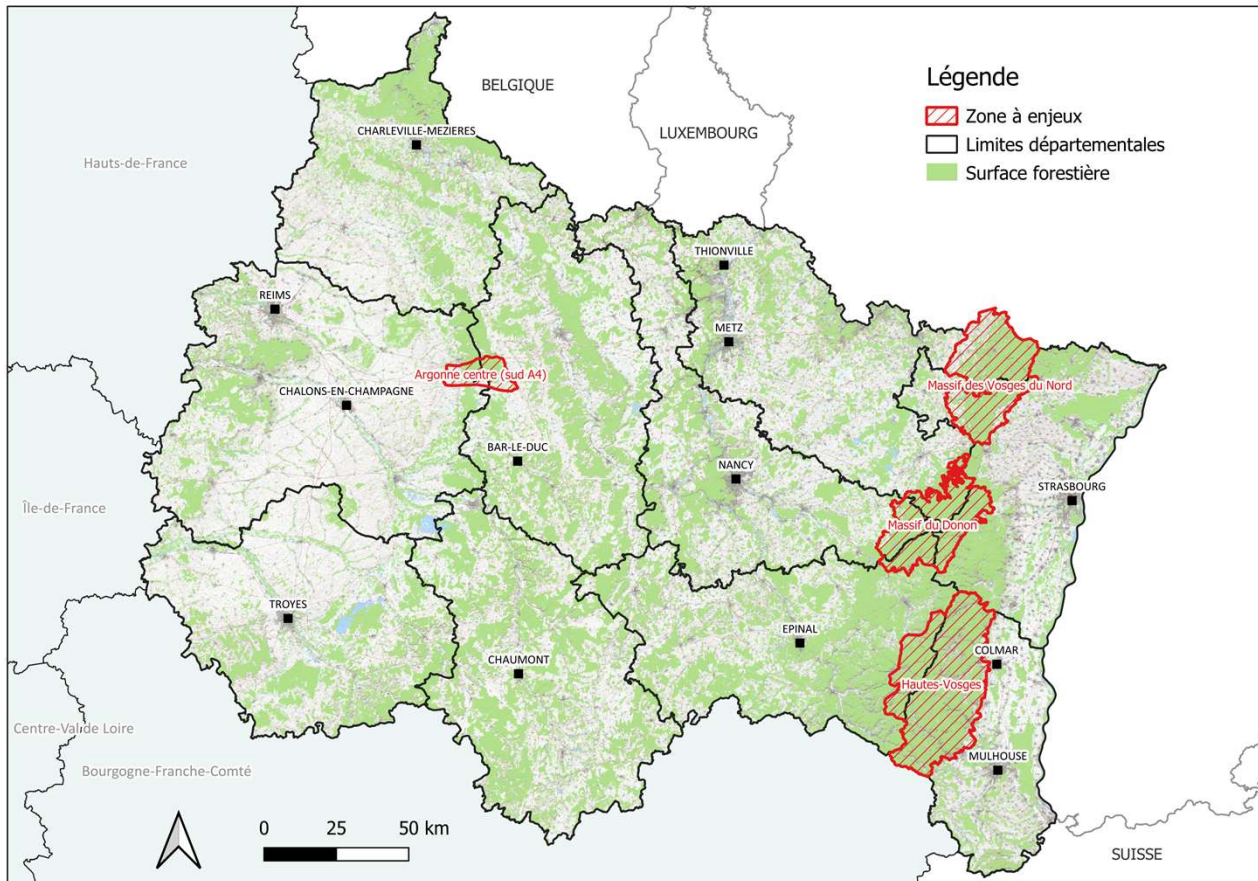
Comité Paritaire sylvo-cynégétique du 20/10/2025

- **Présentation du bilan de la mise en place et du suivi des Indices de changement écologique (ICE) dans la région:**
 - ✓ Présentation par la Fédération Régionale des Chasseurs des travaux menés dans le cadre de l'observatoire de la biodiversité.
 - ✓ Nouvelle présentation prévue en distanciel le 24/11 à 14 heures pour faire connaître ce travail et les cartographies associées.

- **Faire vivre la carte régionale des secteurs identifiés au titre de l'équilibre sylvo-cynégétique.**
 - ✓ Précisions méthodologiques pour les entrées et sorties :
 - Entrées et sorties des zones à enjeux se feront via un classement en zone à surveiller.
 - Plan d'action accompagnant la sortie à préciser éventuellement.
 - ✓ Examen de 2 demandes d'évolution de la carte régionale des zones de déséquilibre sylvo-cynégétique :
 - Validation de la sortie de la zone à enjeux et du classement en zone à surveiller de l'Illwald (67) et sous condition d'un accord pour un protocole de suivi et de réévaluation dans 3 ans de Mondon (54).

- **Présentation des travaux menés par la mission d'animation régionale depuis novembre 2024**

Zonage des travaux prioritaires de la mission d'animation régionale



Zones prioritaires

- Donon (54-57-67-88)
- Hautes-Vosges (68-88)
- Argonne Centre (51-55)
- Vosges du Nord (57-67)

Missions

- Appui à l'animation locale
- Expertise technique ICE et renforts de terrain
- Suivi régional et bilan des avancées

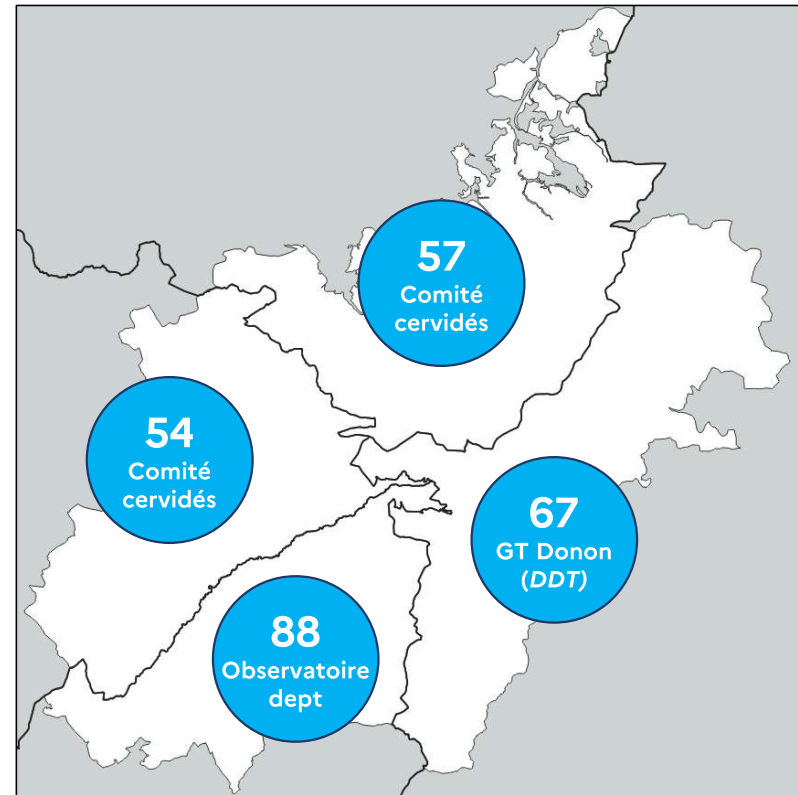
Appui à l'animation locale – Cas de l'observatoire du Donon

Observatoire interdépartemental jusqu'en 2024



Approche départementale depuis 2025

- **Instances déjà existantes ou à créer**
- **Focus sur les dynamiques départementales**



Appui à l'animation locale – Bilan

Instances
d'échanges /
groupes de travail
locaux
+ 30



Commissions
Techniques
4



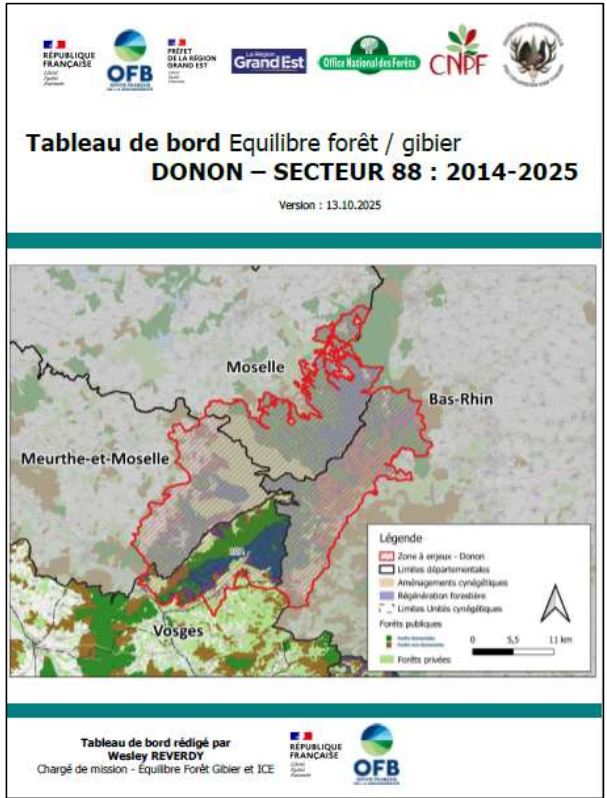
CDCFS
2

Haut-Rhin : interprétation des ICE
Bas-Rhin : Présentation des
résultats ICE Donon



Expertise ICE – Rédaction des tableaux de bord

	A	B	C	D	E	F	G	H	I	J
1	protocole_ic	protocole_gi	protocole_n	protocole_d	dossier_id	relevé_id	relevé_guid	relevé_desc	relevé_d	
2	3	1330466-2f	ICIA_DONON	Fiche de rele	3	f6faa5ee-f0f	4	ae5724b-ac	20250407_15	#####
3	3	1330466-2f	ICIA_DONON	Fiche de rele	3	f6faa5ee-f0f	4	ae5724b-ac	20250407_15	#####
4	3	1330466-2f	ICIA_DONON	Fiche de rele	3	f6faa5ee-f0f	4	ae5724b-ac	20250407_15	#####
5	3	1330466-2f	ICIA_DONON	Fiche de rele	3	f6faa5ee-f0f	4	ae5724b-ac	20250407_15	#####
6	3	1330466-2f	ICIA_DONON	Fiche de rele	3	f6faa5ee-f0f	4	ae5724b-ac	20250407_15	#####
7	3	1330466-2f	ICIA_DONON	Fiche de rele	3	f6faa5ee-f0f	4	ae5724b-ac	20250407_15	#####
8	3	1330466-2f	ICIA_DONON	Fiche de rele	3	f6faa5ee-f0f	4	ae5724b-ac	20250407_15	#####
9	3	1330466-2f	ICIA_DONON	Fiche de rele	3	f6faa5ee-f0f	4	ae5724b-ac	20250407_15	#####
0	3	1330466-2f	ICIA_DONON	Fiche de rele	3	f6faa5ee-f0f	4	ae5724b-ac	20250407_15	#####
1	3	1330466-2f	ICIA_DONON	Fiche de rele	3	f6faa5ee-f0f	4	ae5724b-ac	20250407_15	#####
2	3	1330466-2f	ICIA_DONON	Fiche de rele	3	f6faa5ee-f0f	4	ae5724b-ac	20250407_15	#####
3	3	1330466-2f	ICIA_DONON	Fiche de rele	3	f6faa5ee-f0f	4	ae5724b-ac	20250407_15	#####
4	3	1330466-2f	ICIA_DONON	Fiche de rele	3	f6faa5ee-f0f	4	ae5724b-ac	20250407_15	#####
5	3	1330466-2f	ICIA_DONON	Fiche de rele	3	f6faa5ee-f0f	4	ae5724b-ac	20250407_15	#####
6	3	1330466-2f	ICIA_DONON	Fiche de rele	3	f6faa5ee-f0f	4	ae5724b-ac	20250407_15	#####
7	3	1330466-2f	ICIA_DONON	Fiche de rele	3	f6faa5ee-f0f	4	ae5724b-ac	20250407_15	#####
8	3	1330466-2f	ICIA_DONON	Fiche de rele	3	f6faa5ee-f0f	4	ae5724b-ac	20250407_15	#####
9	3	1330466-2f	ICIA_DONON	Fiche de rele	3	f6faa5ee-f0f	4	ae5724b-ac	20250407_15	#####



Compilation et traitement des données

- > Multiples formats
- > Automatisation du traitement

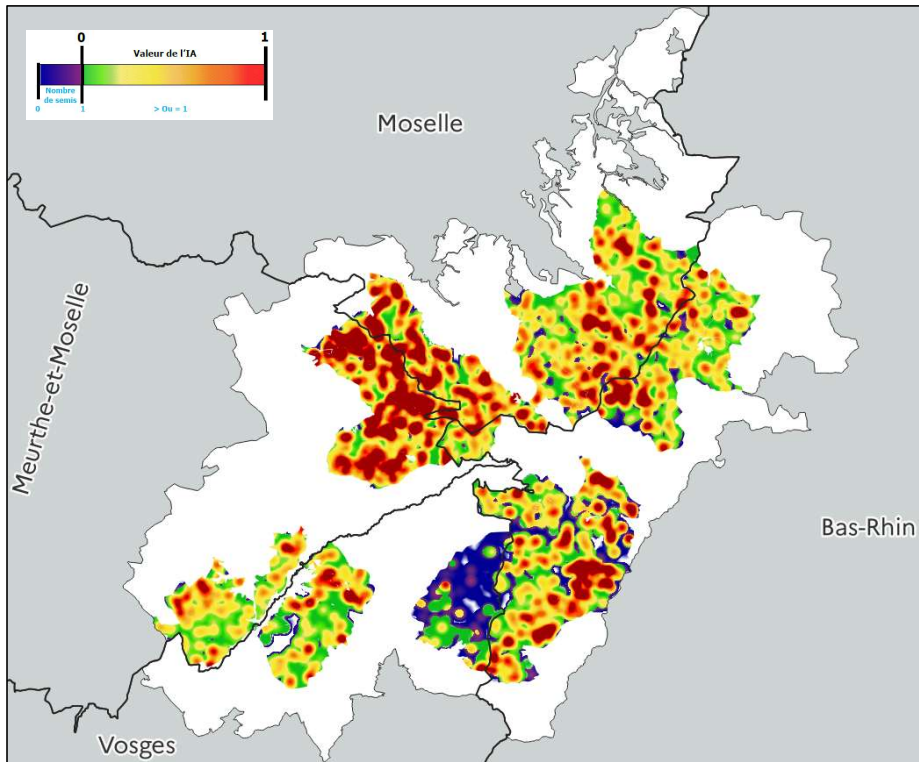
Analyse des données

- > Utilisation de l'outil d'analyse OFB
- > Suivant les préconisations ONCFS

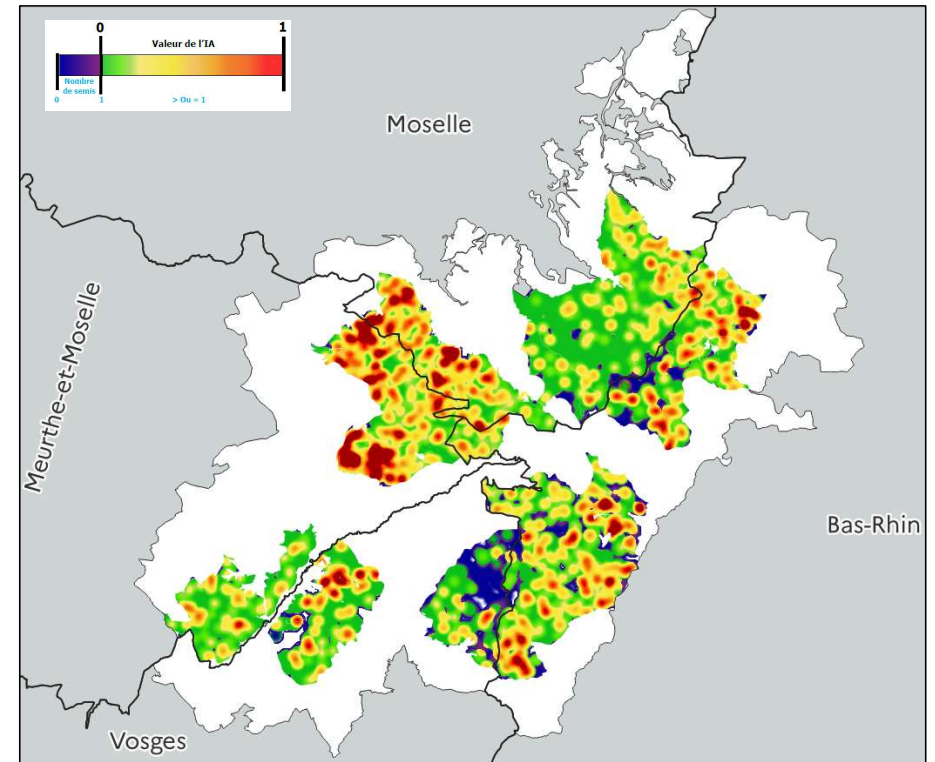
Rédaction et transfert des TDB et des données aux partenaires

Expertise ICE – Production d’analyses complémentaires

IA Sapin pectiné moyen 2018-2019



IA Sapin pectiné moyen 2024-2025



Renfort de terrain ICE

Indice de
consommation et
d'abrutissement

50 placettes

(Hautes-Vosges ; Argonne Centre)



Indice nocturne

7 soirées

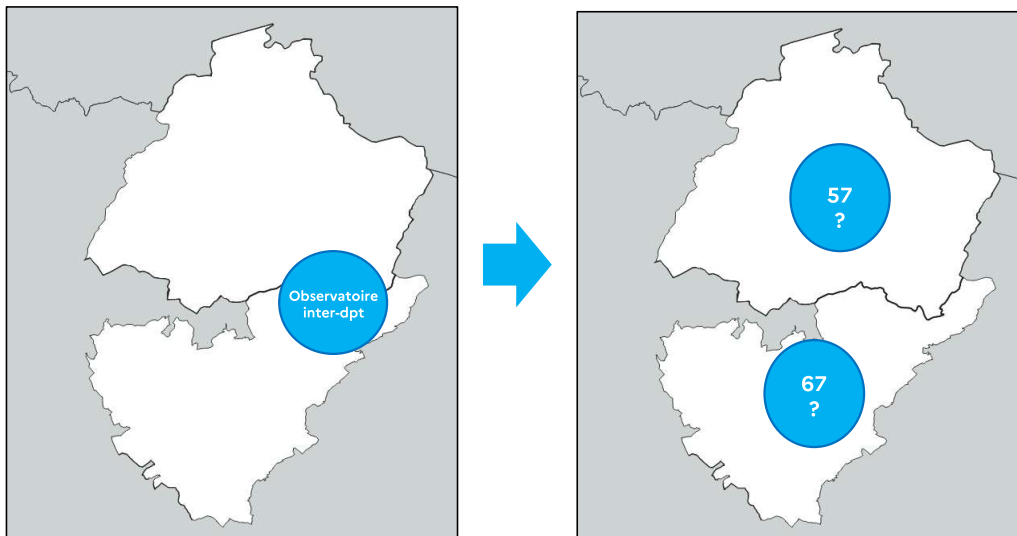
(Hautes-Vosges ;
Argonne Centre ; Donon ;
Hargnies-Vireux)



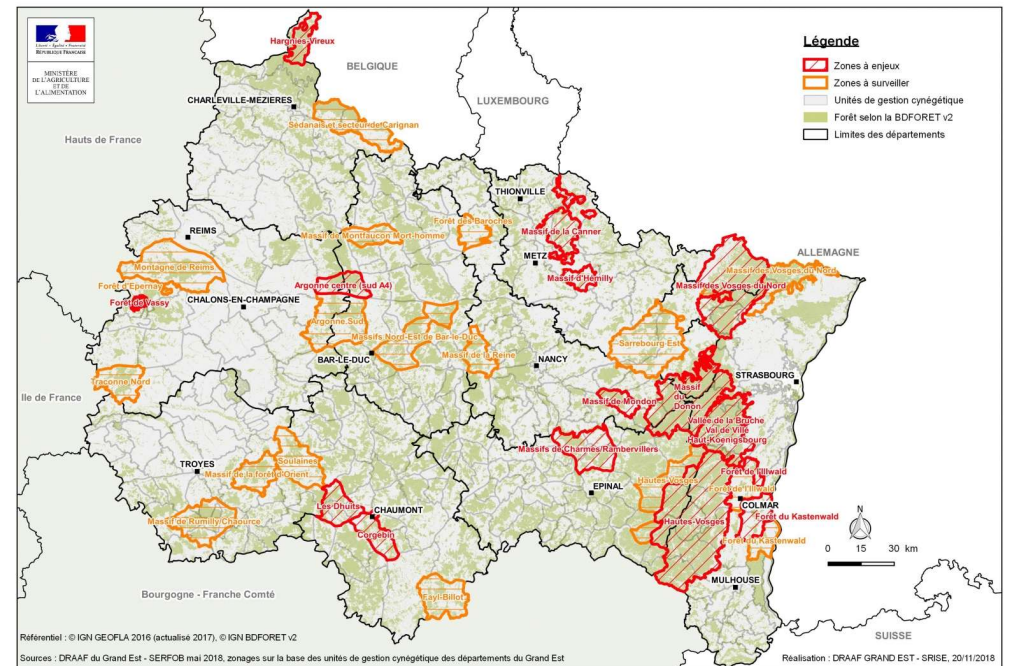
Perspectives pour l'animation régionale en 2026

Extension de l'animation à d'autres secteurs à enjeux et encourager à dynamiser la cartographie

Appui à l'animation sur la ZE des Vosges du Nord



Carte du zonage des secteurs identifiés au titre de l'équilibre sylvo-cynégétique



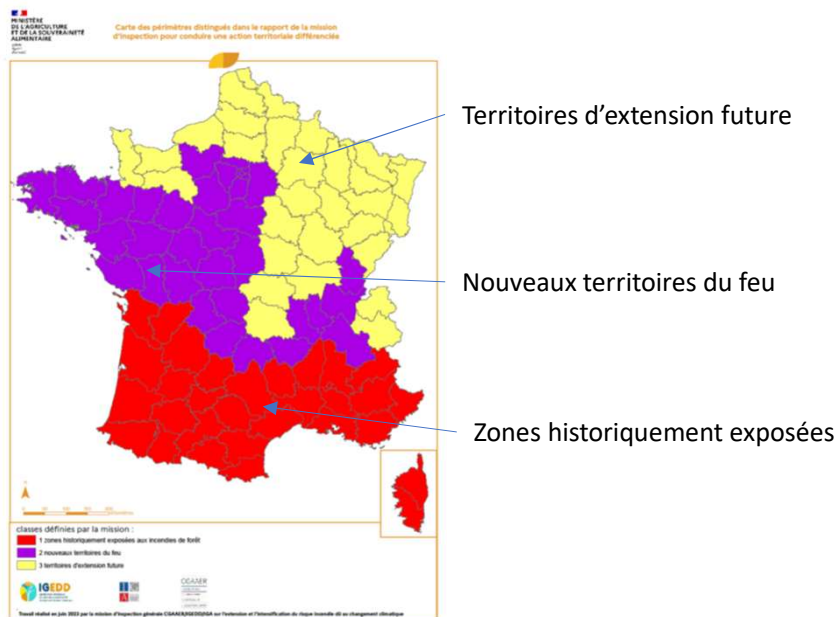
Commission Régionale de la Forêt et du Bois (CRFB)

Réunion du 12 novembre 2025

Le classement des massifs à risque au titre du L 132-1 du code forestier

Dispositions nationales & déclinaison en région

Une mission d'inspection générale en juin 2023
le GE = territoire d'extension future



Loi du 10 juillet 2023 visant à renforcer la prévention et la lutte contre l'intensification et l'extension du risque incendie

- Loi dense qui modifie certaines règles et crée de nouvelles obligations en matière de DFCI
- La première des priorités : **faire une proposition de classement** (ou une absence de proposition) au titre des dispositions du code forestier (l. 132-1 du CF)
- Pour cela : **réaliser une étude** d'évaluation du risque incendie et organiser une concertation locale sous la direction du préfet
 - Eviter les incohérences régionales ou les différences départementales sur des massifs interdépartementaux
 - Pour cela, engager une démarche harmonisée d'évaluation du risque incendie

Démarches engagées dans le GE

DES ETUDES AU PLURIEL

	Fin étude	Financement
Vosges	10 / 2025	Fonds verts
Région (8 départements)	12 / 2025 (volet 1)	MAASA DFCI
Meuse	12 / 2025 (volet 1)	MAASA DFCI

Travaux en cours également : Bas-Rhin, Ardennes, ...

TOUT EN VEILLANT A LA COHERENCE REGIONALE

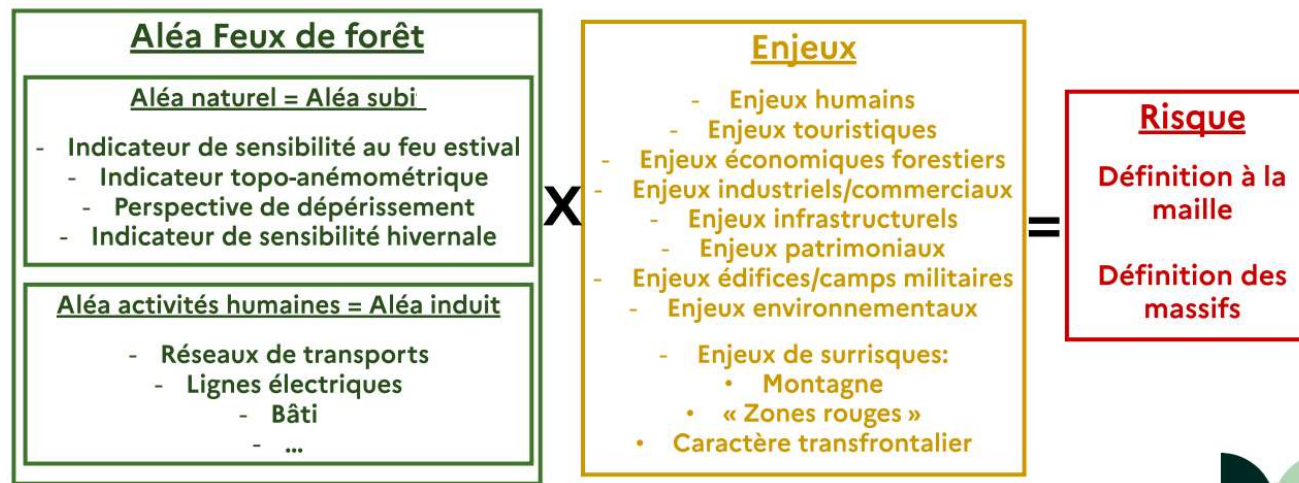
Même méthodologie
(ou presque)
Validée par le MAASA, la
préfecture de zone, l'EMIZ

Même prestataire ou échanges
entre les prestataires (Agence
étude de la DT ONF / MTDA en
Meuse)

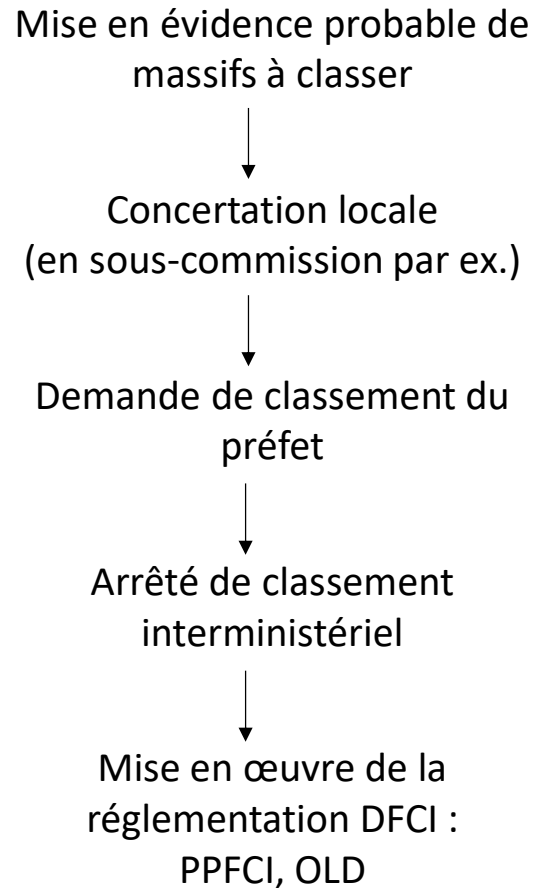
Un volet complémentaire à
l'étude régionale
= production d'une cartographie
régionale complète (03/26)

Modalités de mise en œuvre des études

Principe méthodologique global – Aléa/Enjeux/Risque



La suite



Les étapes

Le PPFCI

Document stratégique qui définit la politique DFCI du département ou de plusieurs départements

Publication dans un délai de 2 ans après classement

Nécessite un travail de concertation locale

Les OLD

S'appliquent dès publication de l'arrêté de classement (avec une phase de pédagogie)

Un AP vient préciser les règles localement