



**PRÉFET
DE LA RÉGION
GRAND EST**

*Liberté
Égalité
Fraternité*

CRFB Grand Est

Ressource forestière et bois énergie

12-11-2025

**Direction régionale de l'alimentation,
de l'agriculture et de la forêt
Service Régional de la Forêt et du Bois**

Utilisation en Grand Est de l'étude « projection des disponibilités en bois » IGN/FCBA 2024

Récapitulatif des travaux précédents :

Une étude nationale IGN/FCBA qui intègre des paramètres régionalisés, sur deux périodes : 2020-2035 et 2035-2050, et dont les résultats sont intégrés à CartoFob, l'outil national des cellules biomasses.

Un travail d'analyse par la cellule biomasse régionale des nombreuses hypothèses de l'étude, et de leurs conséquences.

Un choix collégial des hypothèses d'évolution les plus probables / adaptées au contexte local, qui ont abouti à :

- un scénario « optimiste » en termes de disponibilités 2020-2035
- un scénario « pessimiste » en termes de disponibilités 2020-2035

Objectif : compléter les données à disposition de la cellule biomasse pour rendre ses avis

Les bornes hautes et basses des disponibilités techniques calculées suite aux travaux de la cellule biomasse Grand Est figurent dans le tableau ci-dessous, avec pour rappel les objectifs de mobilisation issus du PRFB à échéance 2027 , en milliers de m³/an :

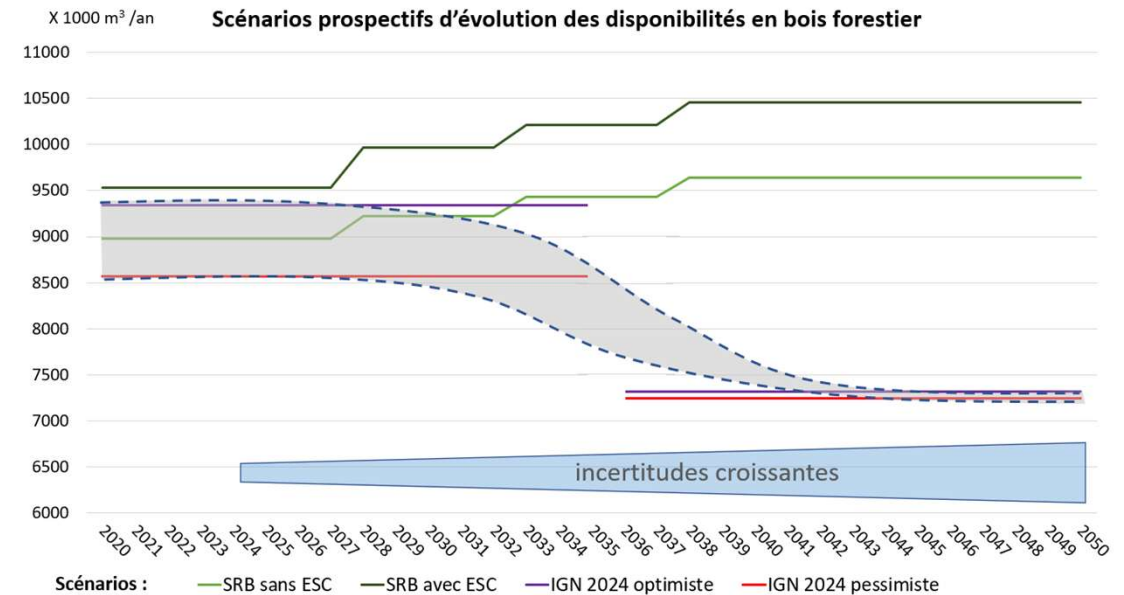
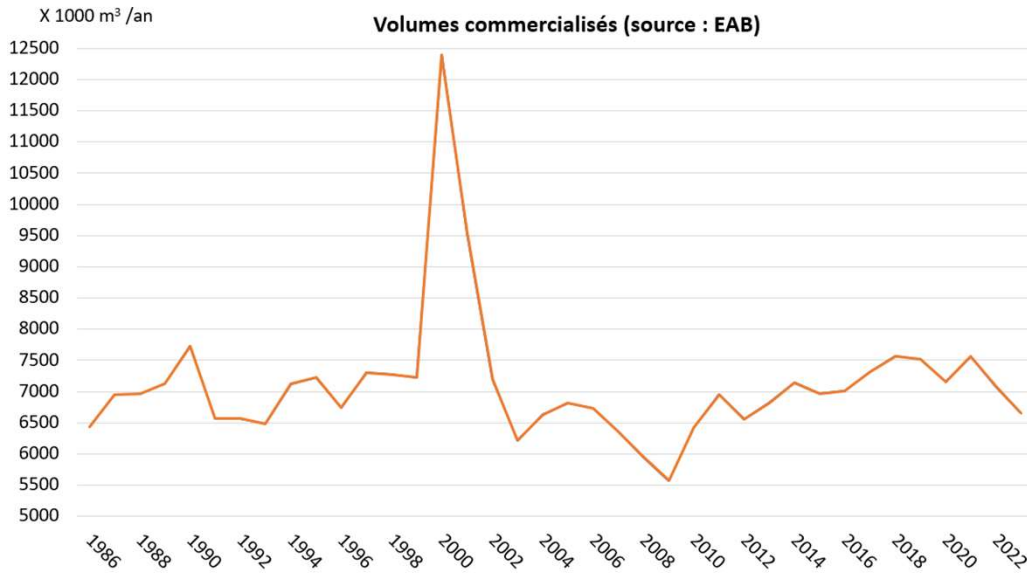
Légende des couleurs :		Disponibilité supérieure à la disponibilité PRFB avec ESC
		Disponibilité comprise dans la fourchette PRFB avec / sans ESC
		Disponibilité inférieure à la disponibilité PRFB sans ESC

Pour la période 2020-2035 :

Objectifs de mobilisation du PRFB	PRFB sans ESC	3 970	5 008	56%	8 978
	PRFB avec ESC	4 174	5 358	56%	9 532
Disponibilités techniques selon scénarios Etude IGN-FCBA 2024	Période 2020-2035	BO	BIBE	Part du BIBE	BO+BIBE
	Mix "optimiste"	4 418	4 926	53%	9 344
	Mix "pessimiste"	3 896	4 671	55%	8 567

Pour la période 2035-2050 :

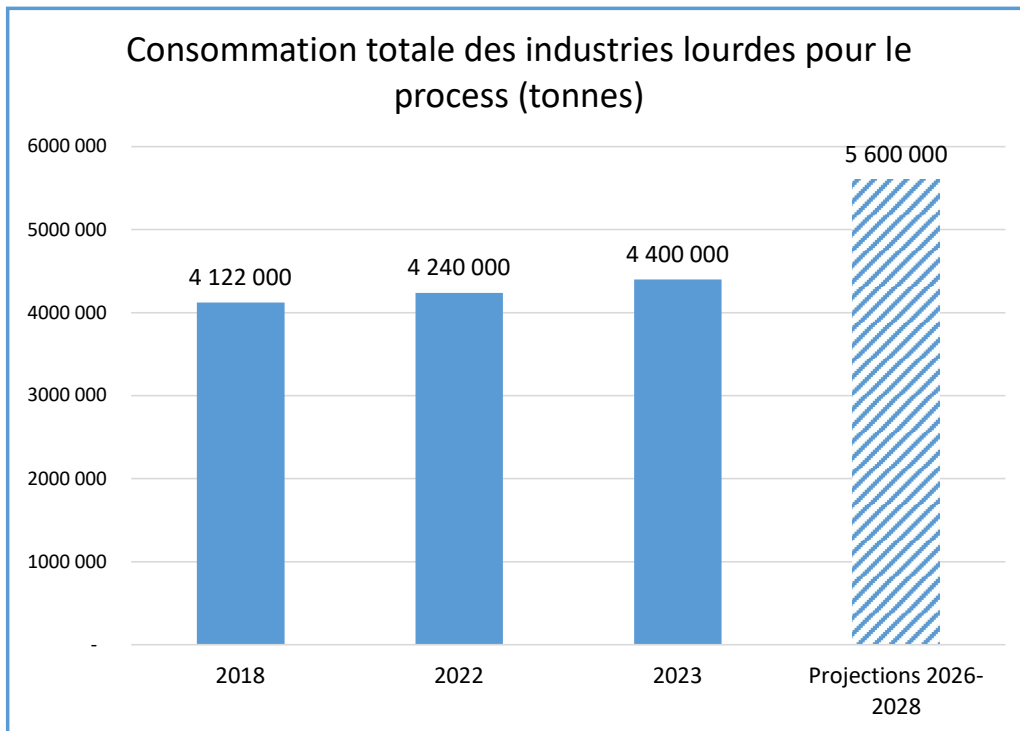
Période 2035-2050	BO	BIBE	Part du BIBE	BO+BIBE
Mix "optimiste"	3 244	4 071	56%	7 315
Mix "pessimiste"	3 219	4 025	56%	7 244



- Les projections IGN-FCBA 2024 montrent une inversion de tendance par rapport aux objectifs du PRFB
- Le PRFB est plus optimiste, car il est basé sur des données plus anciennes, sur lesquelles l'impact du changement climatique était limité
- La baisse de disponibilité entre les deux périodes est principalement liée au changement climatique : production biologique en baisse et mortalité en hausse, du fait de crises climatiques
- Les deux scénarios se rapprochent sur la période 2035-2050 du fait du renouvellement forestier, important sur la première période. Les peuplements renouvelés ne sont pas encore en âge de récolte
- Plus on avance dans la prospective, moins les hypothèses sont fiables

Suivi des consommations BIBE

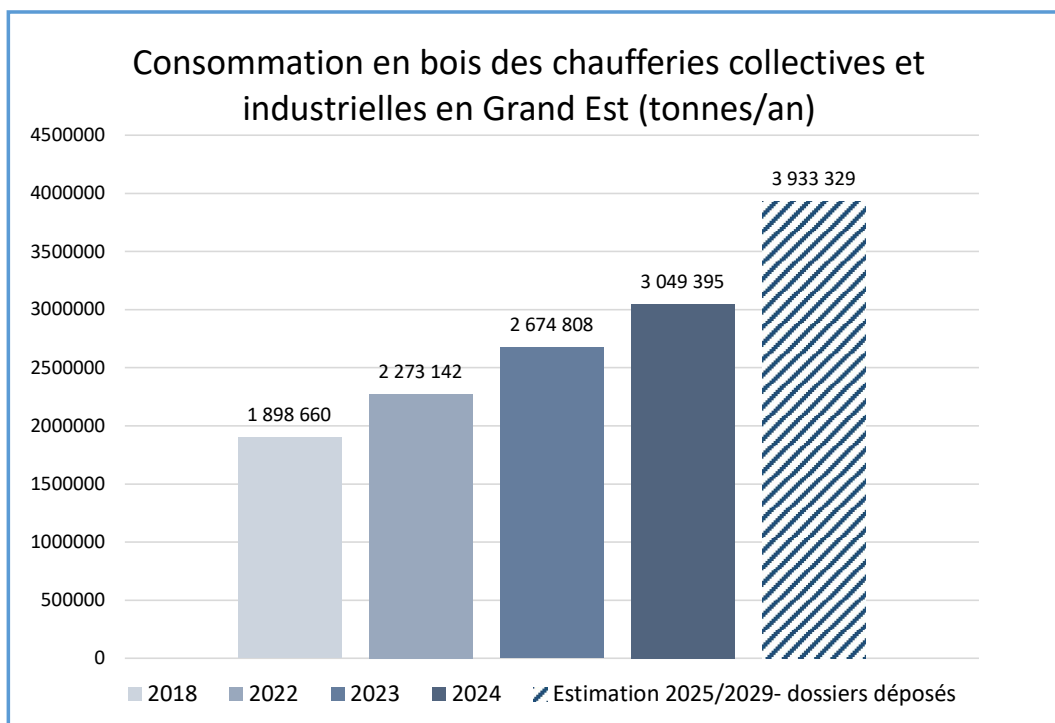
Evolution des consommations des industries lourdes



Projections pour 2026-2028 :

- Besoin en bois d'industrie (BI) résineux stable
- Une hausse de la demande en BI feuillus proche des besoins de 2018
- Une hausse de 34 % des besoins connexes par rapport à 2023
- Un doublement des besoins en bois de recyclage

Evolution des consommations des chaufferies bois

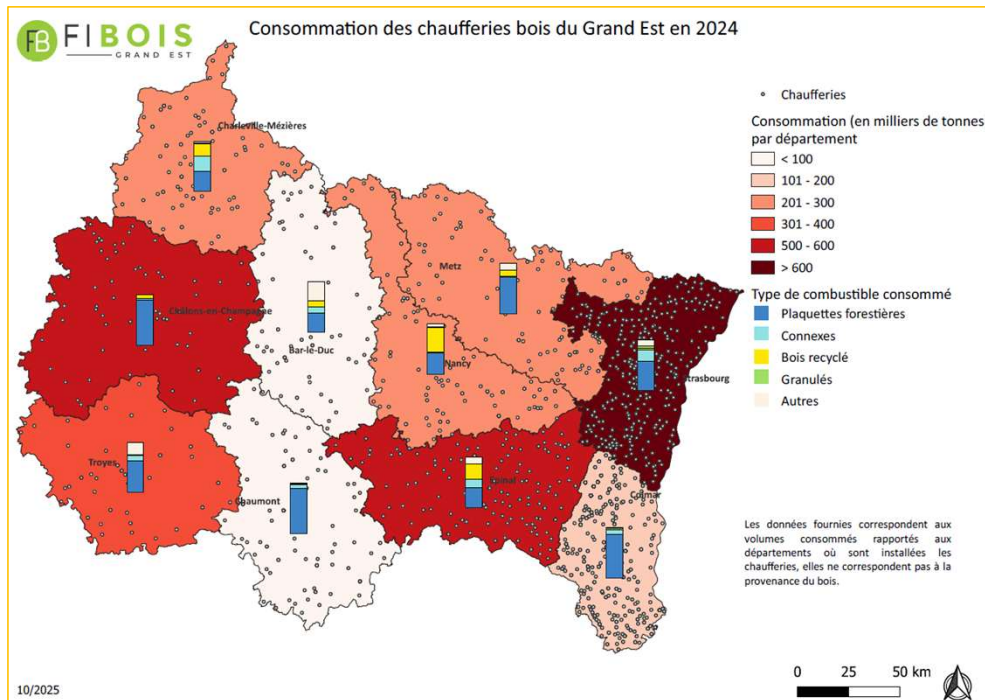


Une progression différente selon le type de combustible :

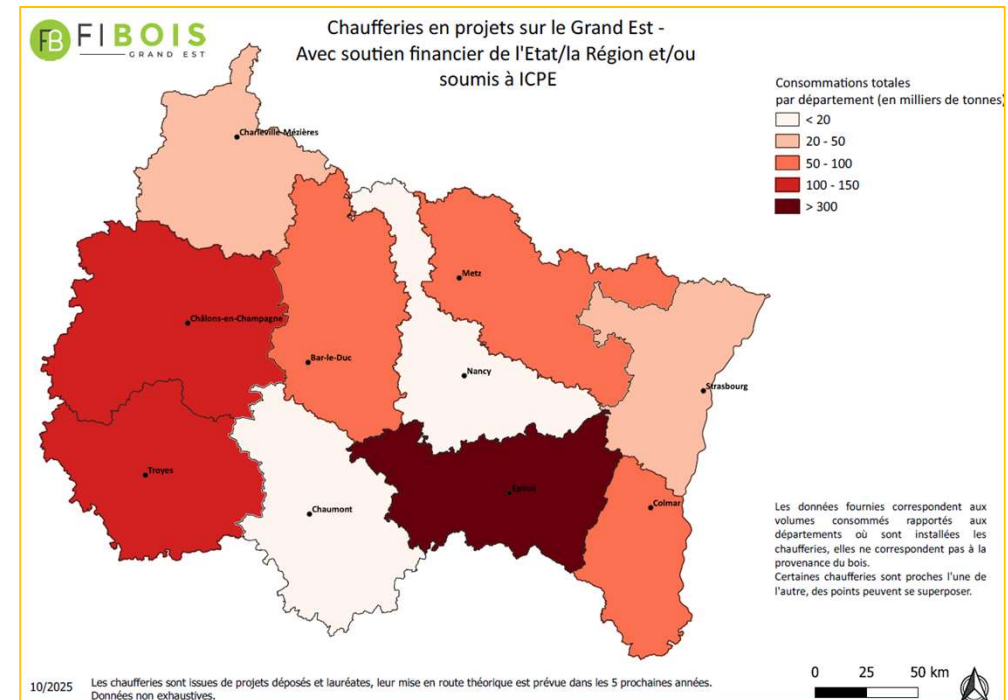
- Plaquettes forestières : + 20 % par rapport à la consommation actuelle (1 933 900 t en 2024)
- Connexes : + 15 % par rapport à la consommation actuelle (404 500 t en 2024)
- Bois recyclé : + 75 % par rapport à la consommation actuelle (450 600 t en 2024)

Un suivi régulier permettant de suivre les évolutions

Situation actuelle



Projets de chaufferies



➔ Des tensions entre les usages, nécessitant de bien rappeler l'importance de la hiérarchie des usages (BO>BI>BE), l'importance de développer les autres ENR et de suivre les besoins des pays limitrophes en provenance du GE.

Un observatoire de la biomasse en Grand Est

La biomasse : un enjeu majeur au cœur de nombreux secteurs stratégiques

Objectifs du futur observatoire :

- Fournir des données **fiables** agricoles, forestières et biodéchets afin de **sécuriser** les choix inévitables
- Créer un outil d'**aide au pilotage** des différentes politiques publiques impliquant les ressources en biomasse
- Tendre à plus long terme vers **jumeau numérique** intégrant une vision prédictive

Action inscrite à notre **planification écologique Grand Est RÉgion VERte** (GEREVE)

Méthode :

- **Étude de préfiguration** de juin 2024 à juillet 2025 : démarche partenariale associant tous les acteurs
- Inventaire des nombreuses ressources (étude ADEME, étude IGN/FCBA, données IFN, enquêtes de branche, observatoire BI/BE FIBOIS, DATA Grand Est,...)

Convention Région Grand Est – État (IGN, FAM). Faire du Grand Est un territoire d'expérimentation.

Parmi les actions de la feuille de route 2026/2027 :

- Faire évoluer les outils existants (**Visionet** et **Cartofob**)
- Développer un Portail de la biomasse

Annexe 1 : Détail des scénarios régionaux retenus

GRECO	Dénomination	Propriété	Essence	Scénario optimiste	Scénario pessimiste
B	Centre nord semi-océanique	Public	Feuillus	A1C2R2	A1C2R2
B	Centre nord semi-océanique	Public	Résineux	A1C2R2	A1C2R2
B	Centre nord semi-océanique	Privé	Feuillus	A1C2R2	A1C2R2
B	Centre nord semi-océanique	Privé	Résineux	A1C2R2	A1C2R2
C	Grand est semi-continentale	Public	Feuillus	A1C2R2	A1C2R2
C	Grand est semi-continentale	Public	Résineux	A2C2R2	A1C3R2
C	Grand est semi-continentale	Privé	Feuillus	A1C2R2	A1C2R2
C	Grand est semi-continentale	Privé	Résineux	A2C2R2	A1C3R2
DE	Vosges-Jura	Public	Feuillus	A1C1R2	A1C1R2
DE	Vosges-Jura	Public	Résineux	A2C1R2	A1C2R2
DE	Vosges-Jura	Privé	Feuillus	A1C1R2	A1C1R2
DE	Vosges-Jura	Privé	Résineux	A2C2R2	A1C2R2

Annexe 2 : Détail des disponibilités par scénario

Légende des couleurs :			
		Disponibilité supérieure à la disponibilité PRFB avec ESC	
		Disponibilité comprise dans la fourchette PRFB avec / sans ESC	
		Disponibilité inférieure à la disponibilité PRFB sans ESC	
	-	389	Stockage carbone négatif -> destockage
		464	Stockage carbone positif

Pour la période 2020-2035 :

Objectifs de mobilisation du PRFB à échéance 2027	PRFB sans ESC		1 597		2 373		5 008		56%		8 978	
	PRFB avec ESC		1 722		2 452		5 358		56%		9 532	
Disponibilités techniques selon scénarios Etude IGN-FCBA 2024	Période 2020-2035	BO	dont BO feuillu	dont BO résineux	BIBE	Part du BIBE	dont BIBE feuillu	dont BIBE résineux	BO+BIBE	Stockage carbone dans la biomasse (x1000 tC/an)		
	Mix "optimiste"	4 418	1 801	2 617	4 926	53%	3 991	935	9 344	543		
	Mix "pessimiste"	3 896	1 771	2 125	4 671	55%	3 884	787	8 567	790		

Pour la période 2035-2050 :

Période 2035-2050	BO	dont BO feuillu	dont BO résineux	BIBE	Part du BIBE	dont BIBE feuillu	dont BIBE résineux	BO+BIBE	Stockage carbone dans la biomasse (x1000 tC/an)
Mix "optimiste"	3 244	1 642	1 602	4 071	56%	3 621	450	7 315	1 007
Mix "pessimiste"	3 219	1 636	1 583	4 025	56%	3 592	433	7 244	943