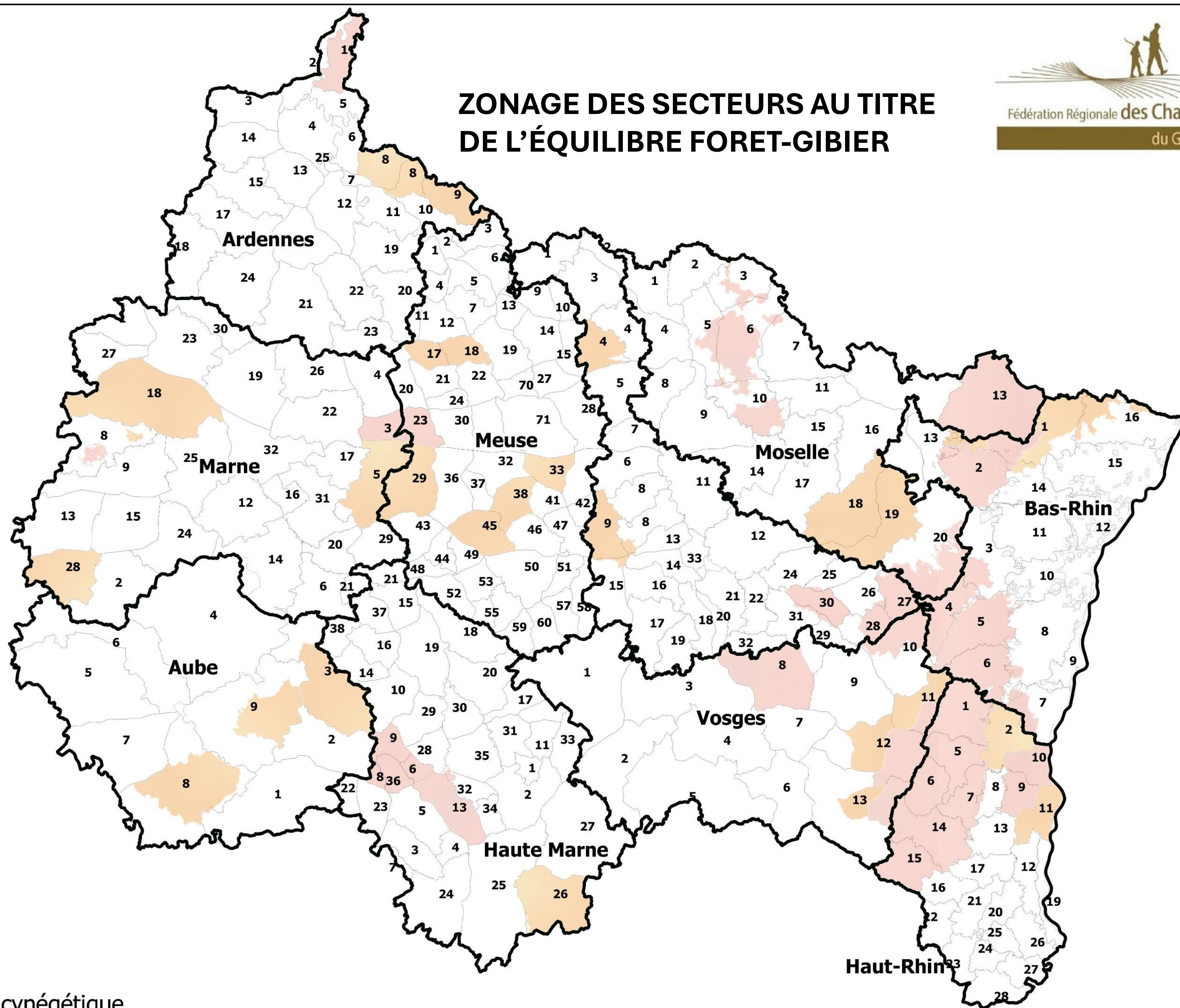
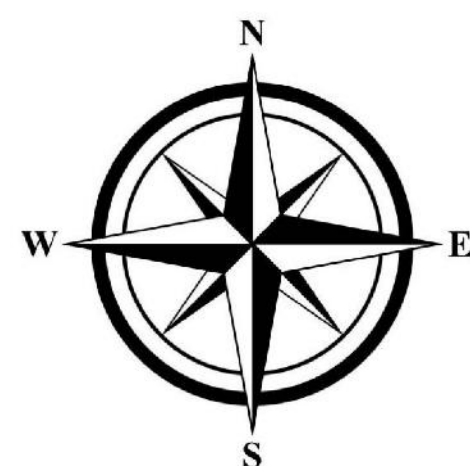


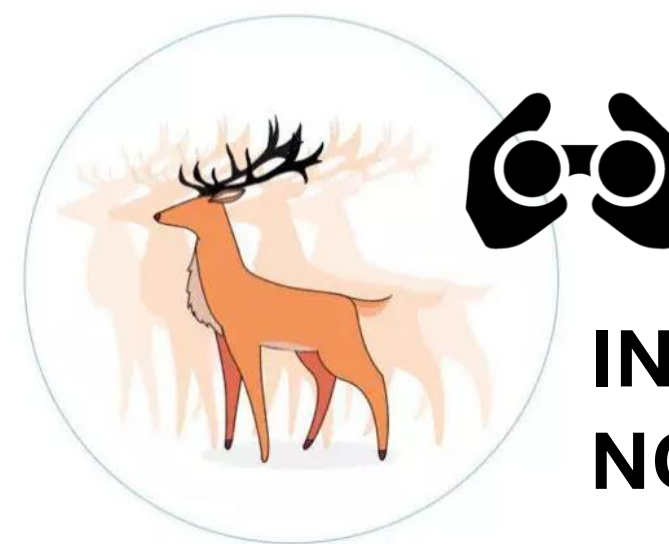
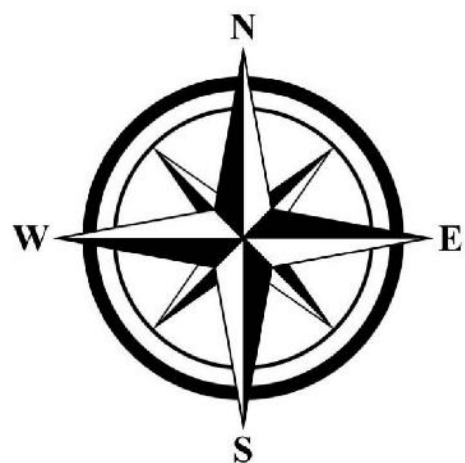
# ZONAGE DES SECTEURS AU TITRE DE L'ÉQUILIBRE FORET-GIBIER



## Nature des entités

- zones à enjeux
- zones à surveiller
- unités de gestion cynégétique



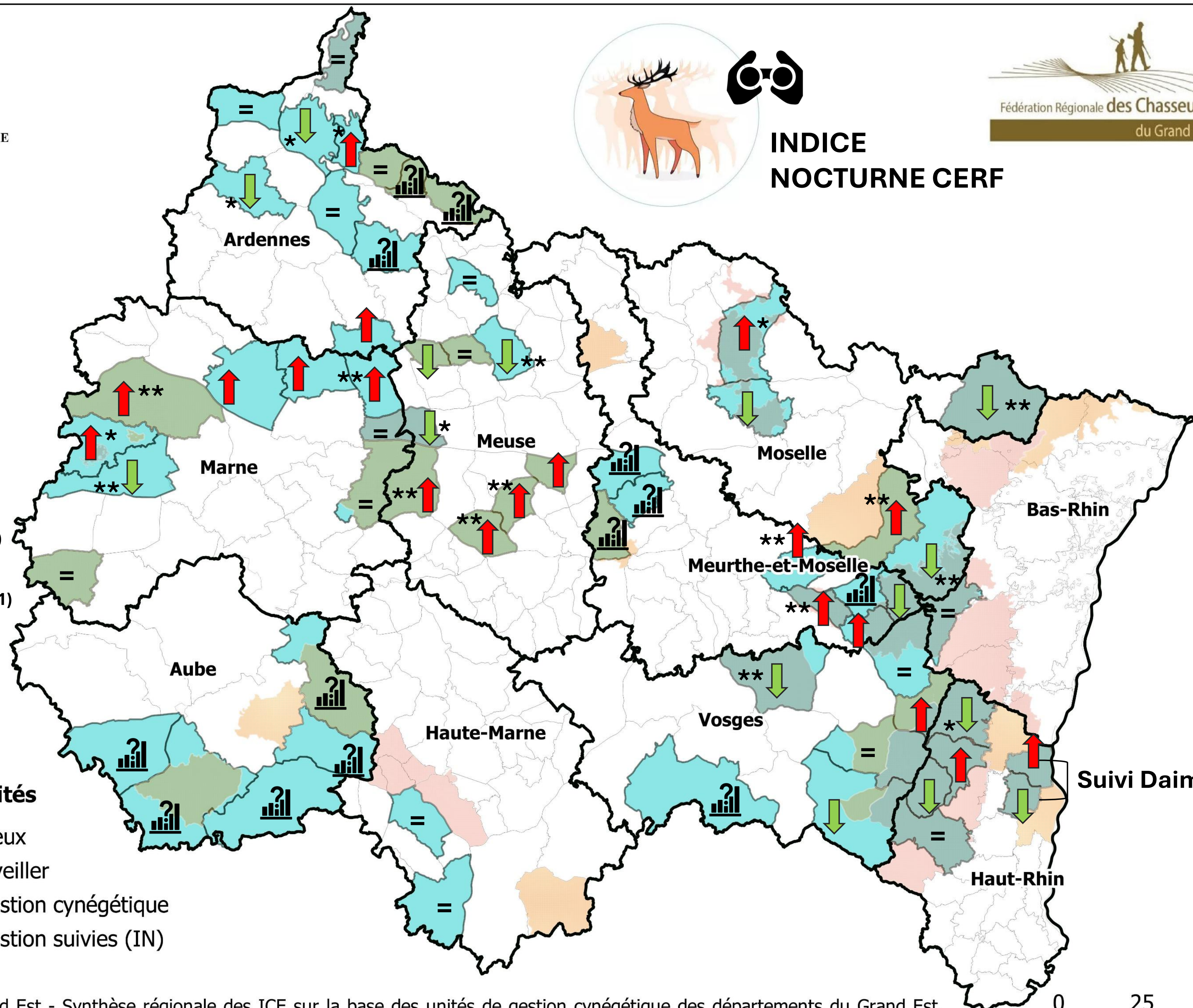


## INDICE NOCTURNE CERF

- Interprétation statistique insuffisante
- IN augmente
- IN stable
- IN diminue
- \* Significatif ( $P < 0.05$ )
- \*\* Hautement significatif ( $P < 0.01$ )

### Nature des entités

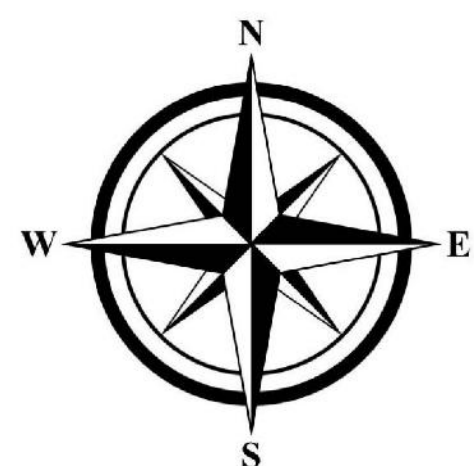
- zones à enjeux
- zones à surveiller
- unités de gestion cynégétique
- unités de gestion suivies (IN)



Source: FDC-FRC Grand Est - Synthèse régionale des ICE sur la base des unités de gestion cynégétique des départements du Grand Est.

Réalisation : FRC Grand Est, juillet 2025. Référentiel cartographique : © IGN GEOFLA 2017 © FDC

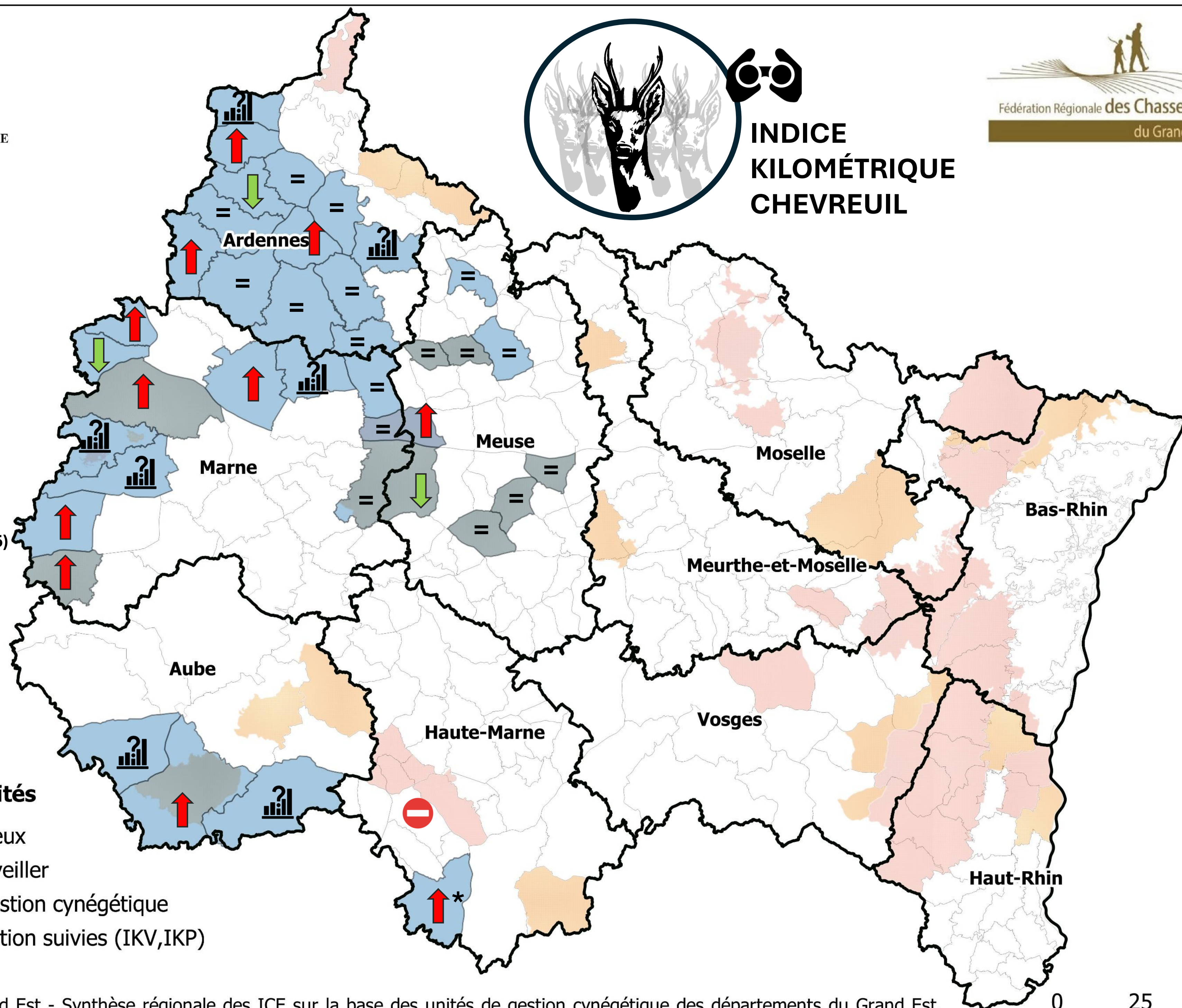




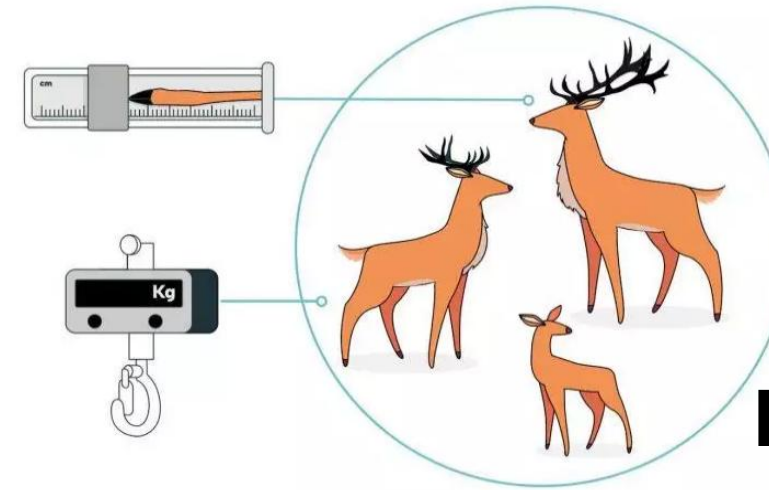
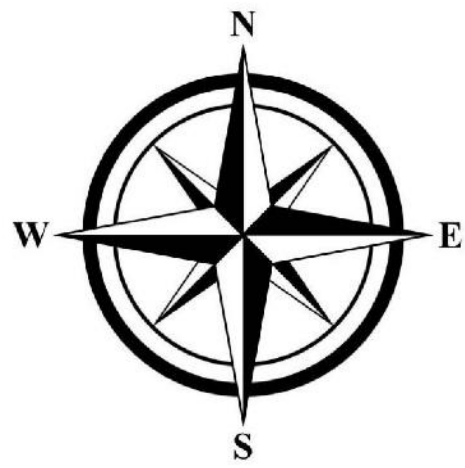
- Interprétation statistique insuffisante
- IK augmente
- IK stable
- IK diminue
- \* Significatif ( $P < 0.05$ )
- UG5: Accès rendu interdit à la fdc52 par le parc national des forêts pour le comptage des chevreuils

### Nature des entités

- zones à enjeux
- zones à surveiller
- unités de gestion cynégétique
- unité de gestion suivies (IKV, IKP)





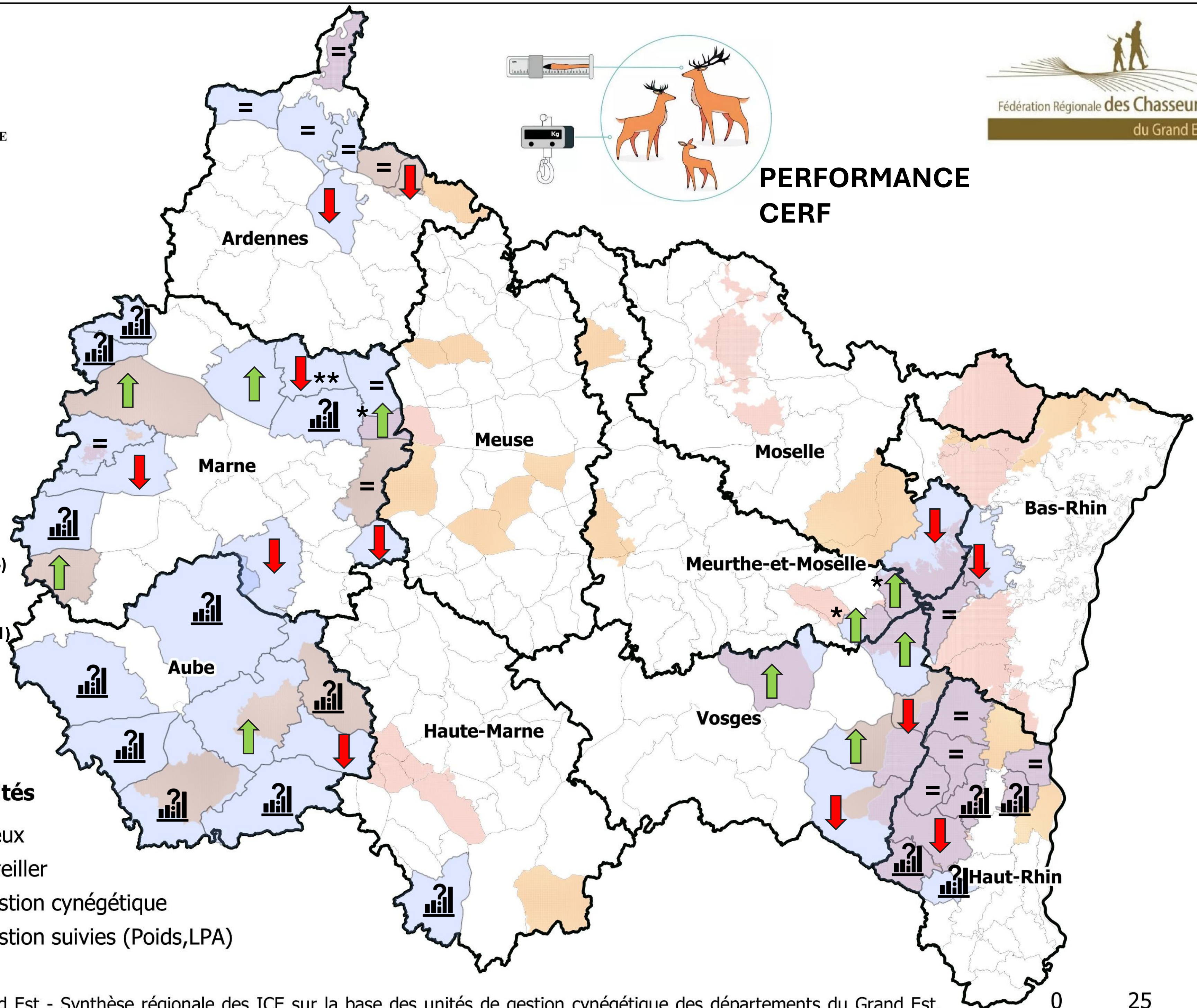


## PERFORMANCE CERF

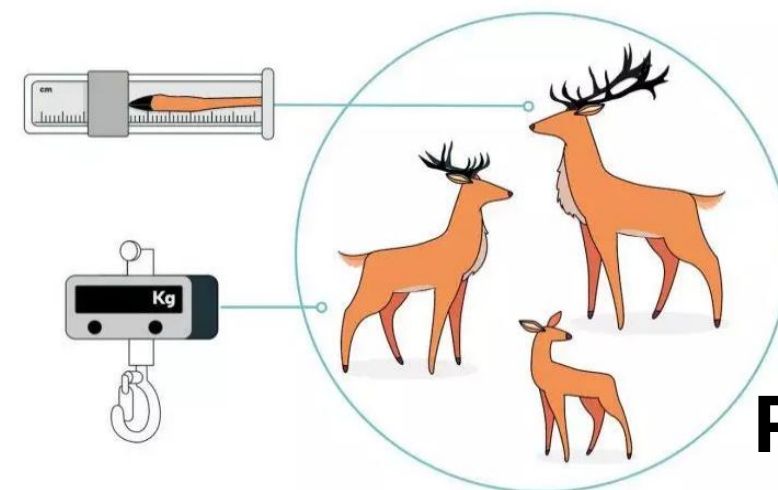
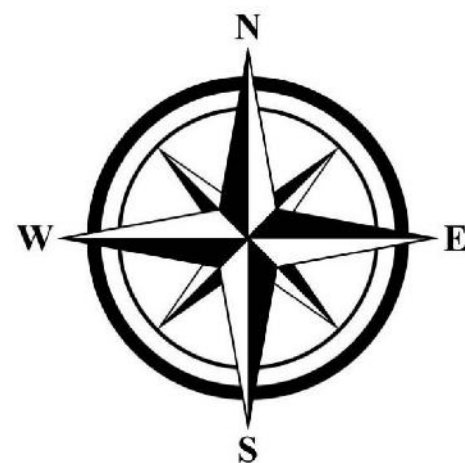
- Interprétation statistique insuffisante
- PERFORMANCE augmente
- PERFORMANCE stable
- PERFORMANCE diminue
- \* Significatif ( $P < 0.05$ )
- \*\* Hautement significatif ( $P < 0.01$ )

### Nature des entités

- zones à enjeux
- zones à surveiller
- unités de gestion cynégétique
- unités de gestion suivies (Poids, LPA)







## PERFORMANCE CHEVREUIL

 Interprétation  
statistique  
insuffisante

 PERFORMANCE  
augmente

 PERFORMANCE  
stable

 PERFORMANCE  
diminue

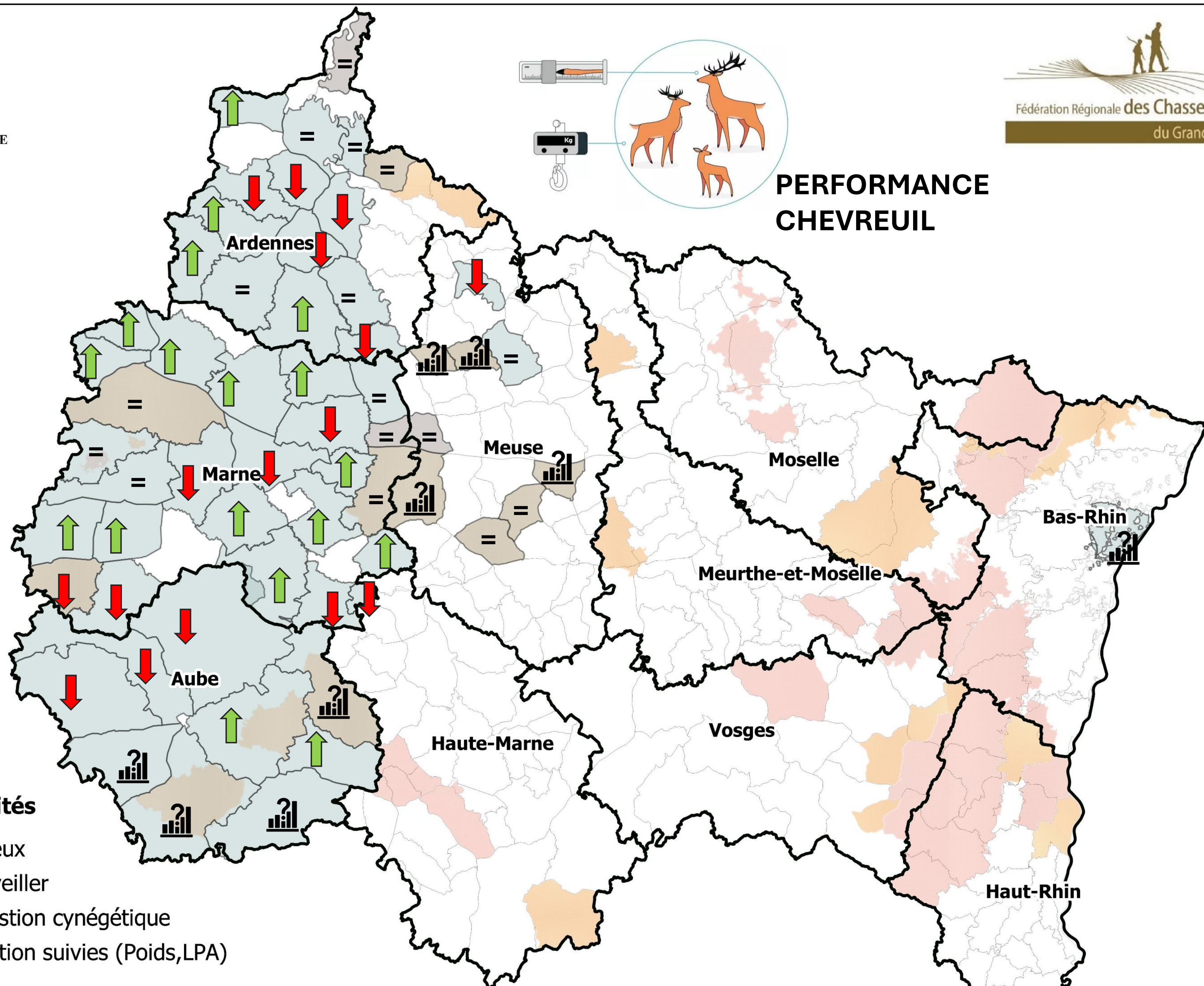
### Nature des entités

 zones à enjeux

 zones à surveiller

 unités de gestion cynégétique

 unité de gestion suivies (Poids, LPA)

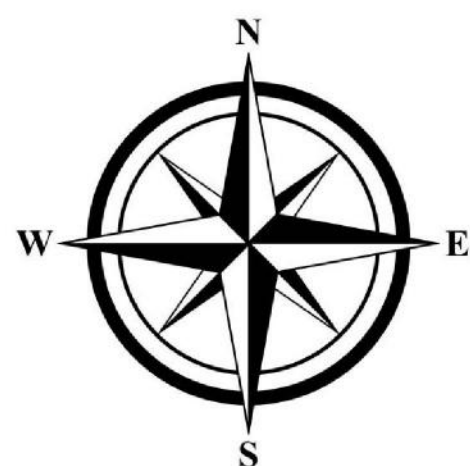


Source: FDC-FRC Grand Est - Synthèse régionale des ICE sur la base des unités de gestion cynégétique des départements du Grand Est.

Réalisation : FRC Grand Est, juillet 2025. Référentiel cartographique : © IGN GEOFLA 2017 © FDC

0 25 50 km





## PRESSION FLORE

 Interprétation  
statistique  
insuffisante

 PRESSION augmente

 PRESSION stable

 PRESSION diminue

\* Significatif ( $P < 0.05$ )

\*\* Hautement  
significatif ( $P < 0.01$ )

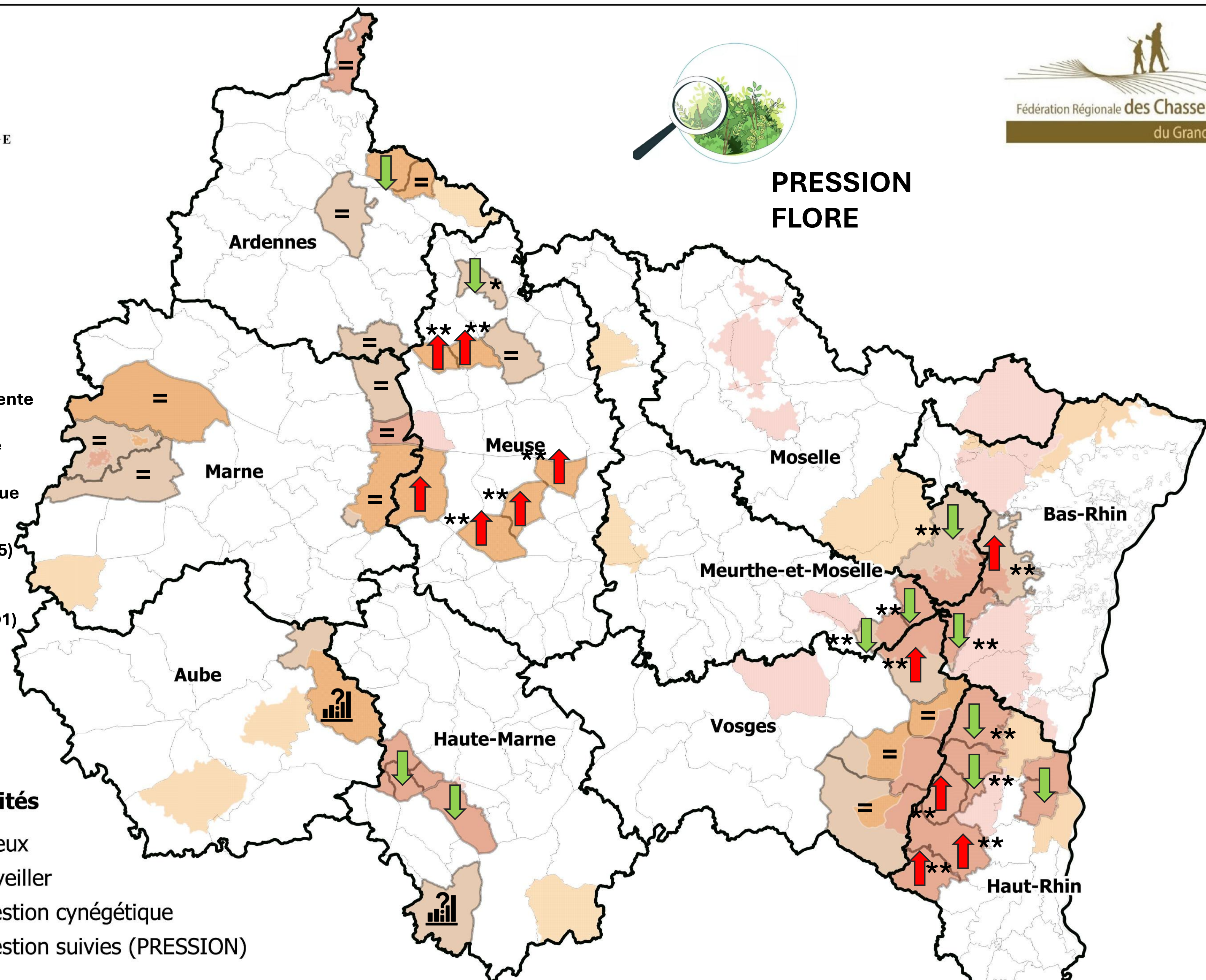
### Nature des entités

 zones à enjeux

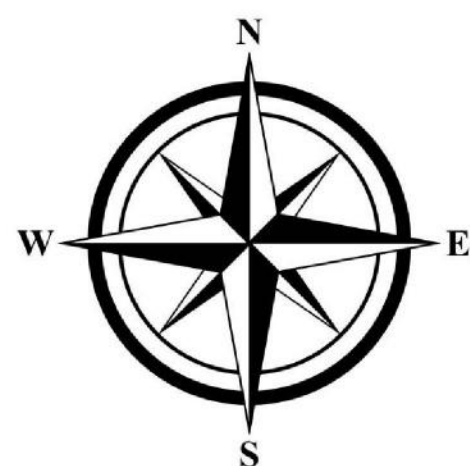
 zones à surveiller

 unités de gestion cynégétique

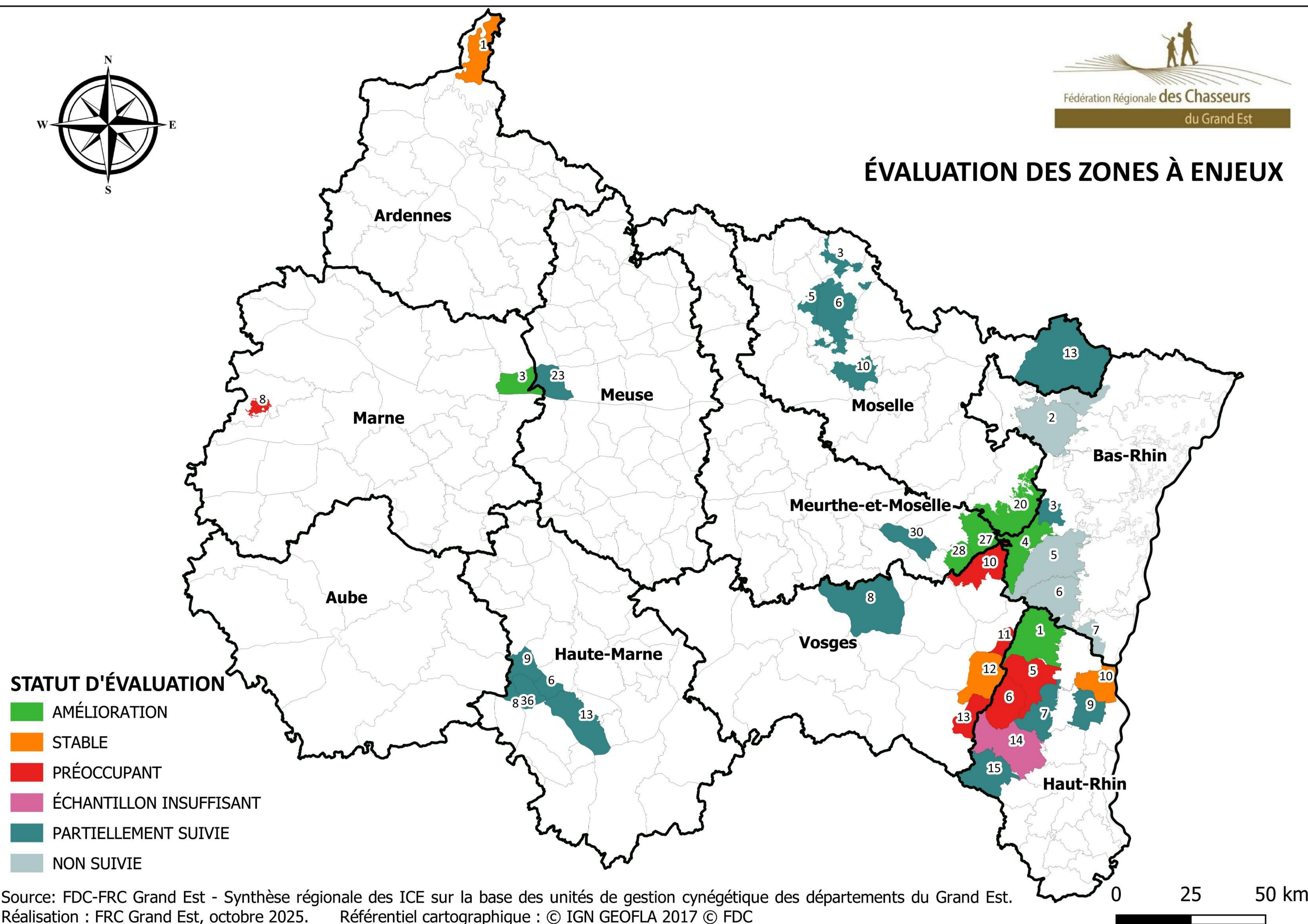
 unités de gestion suivies (PRESSION)



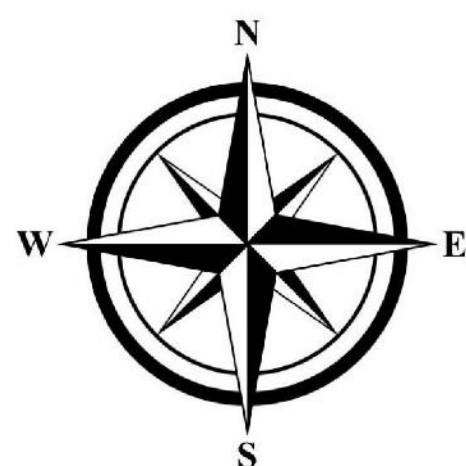




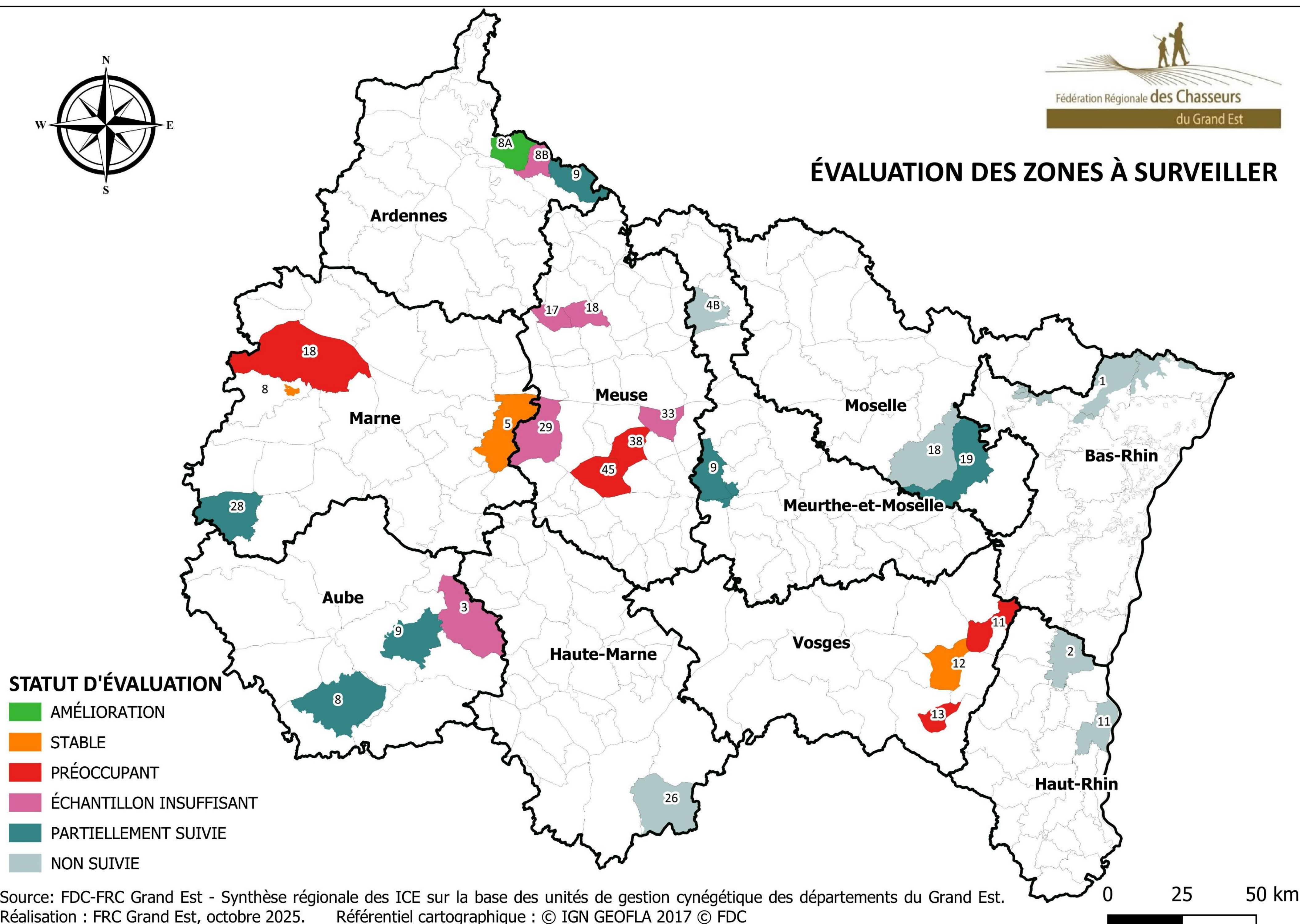
## ÉVALUATION DES ZONES À ENJEUX



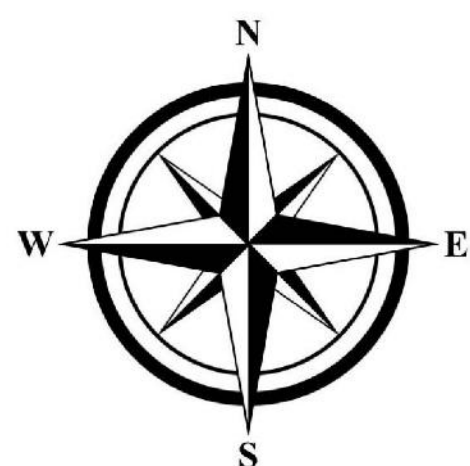




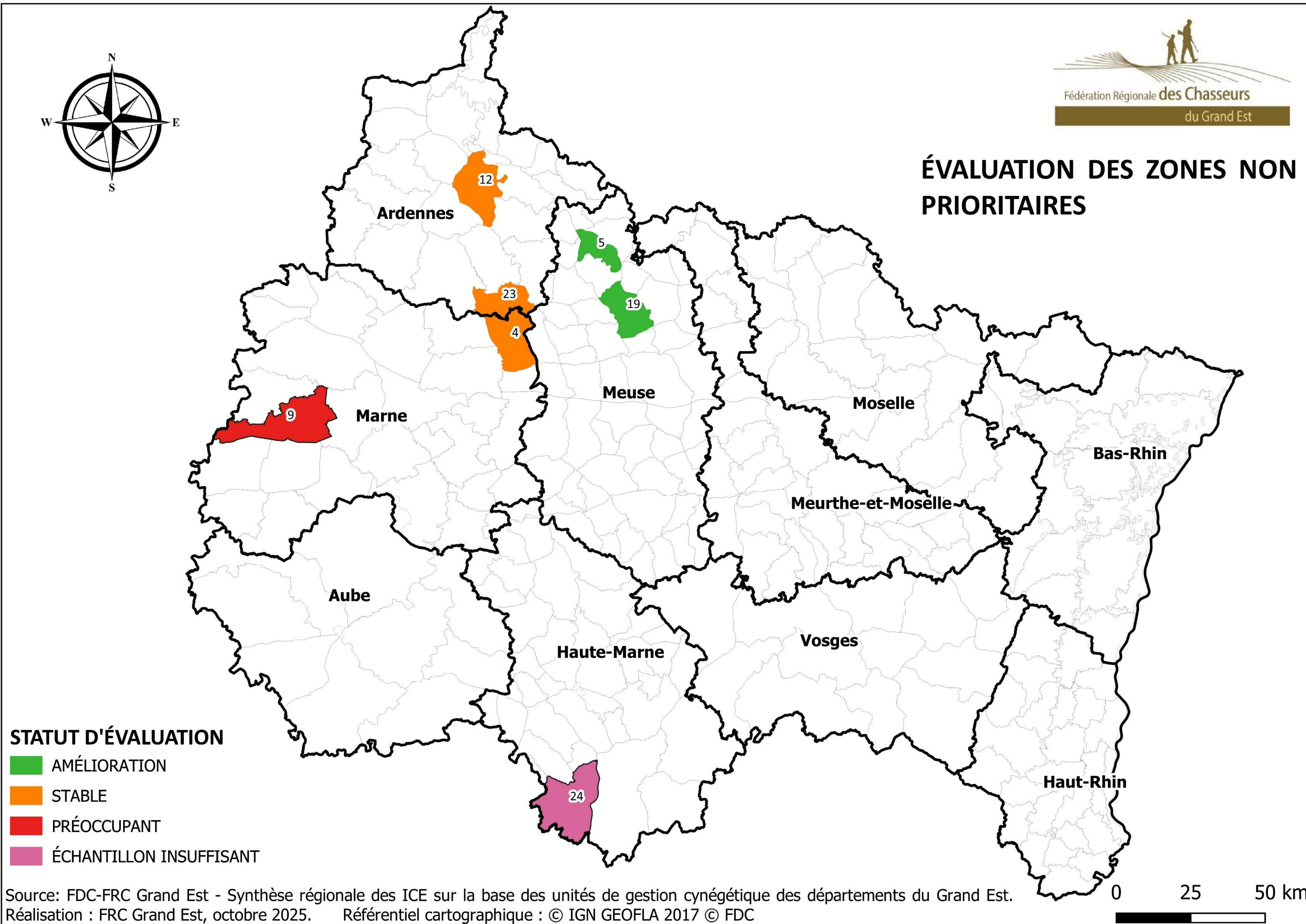
## ÉVALUATION DES ZONES À SURVEILLER



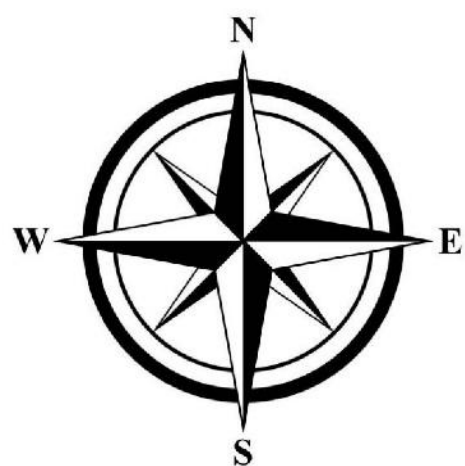




## ÉVALUATION DES ZONES NON PRIORITAIRES

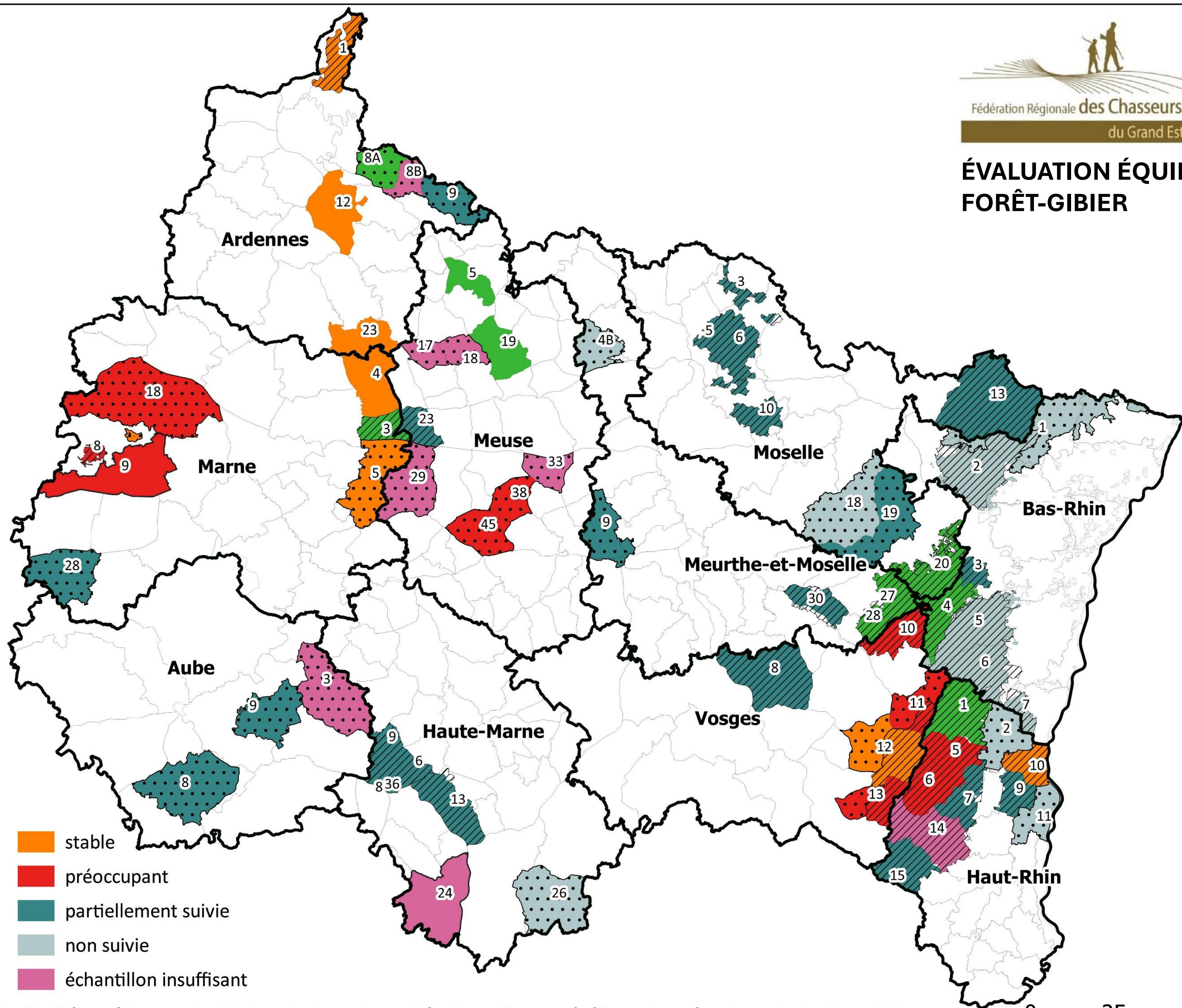






Fédération Régionale des Chasseurs  
du Grand Est

## ÉVALUATION ÉQUILIBRE FORÊT-GIBIER

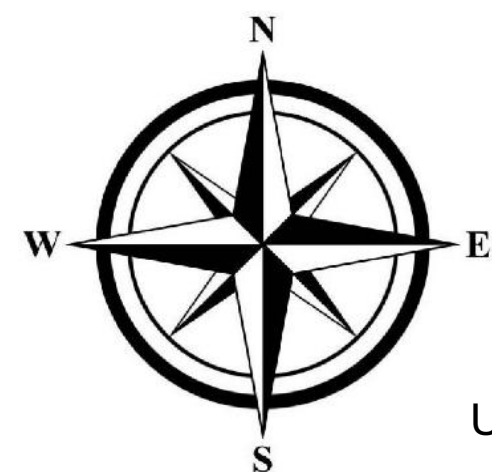


Source: FDC-FRC Grand Est - Synthèse régionale des ICE sur la base des unités de gestion cynégétique des départements du Grand Est.

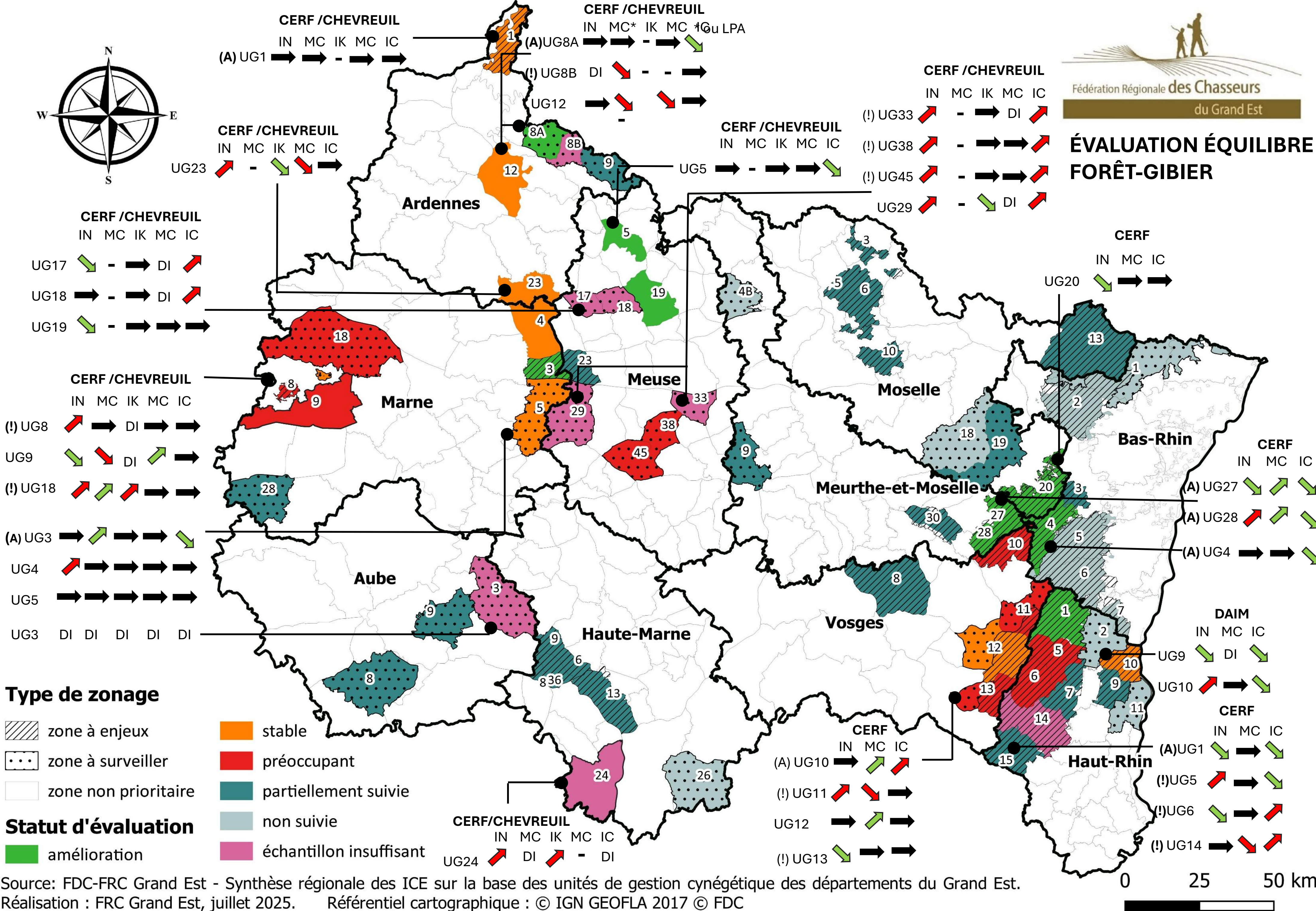
Réalisation : FRC Grand Est, juillet 2025. Référentiel cartographique : © IGN GEOFLA 2017 © FDC

0 25 50 km





## ÉVALUATION ÉQUILIBRE FORÊT-GIBIER



Légende : (A) = amélioration ou tend vers l'amélioration (!) préoccupant