

Équilibre forêt/gibier (Grand Est)

-

Animation régionale des Zones à Enjeux (ZE)

Wesley Reverdy – Chargé de mission
*OFB -Direction Régionale Grand Est
Service Connaissance*

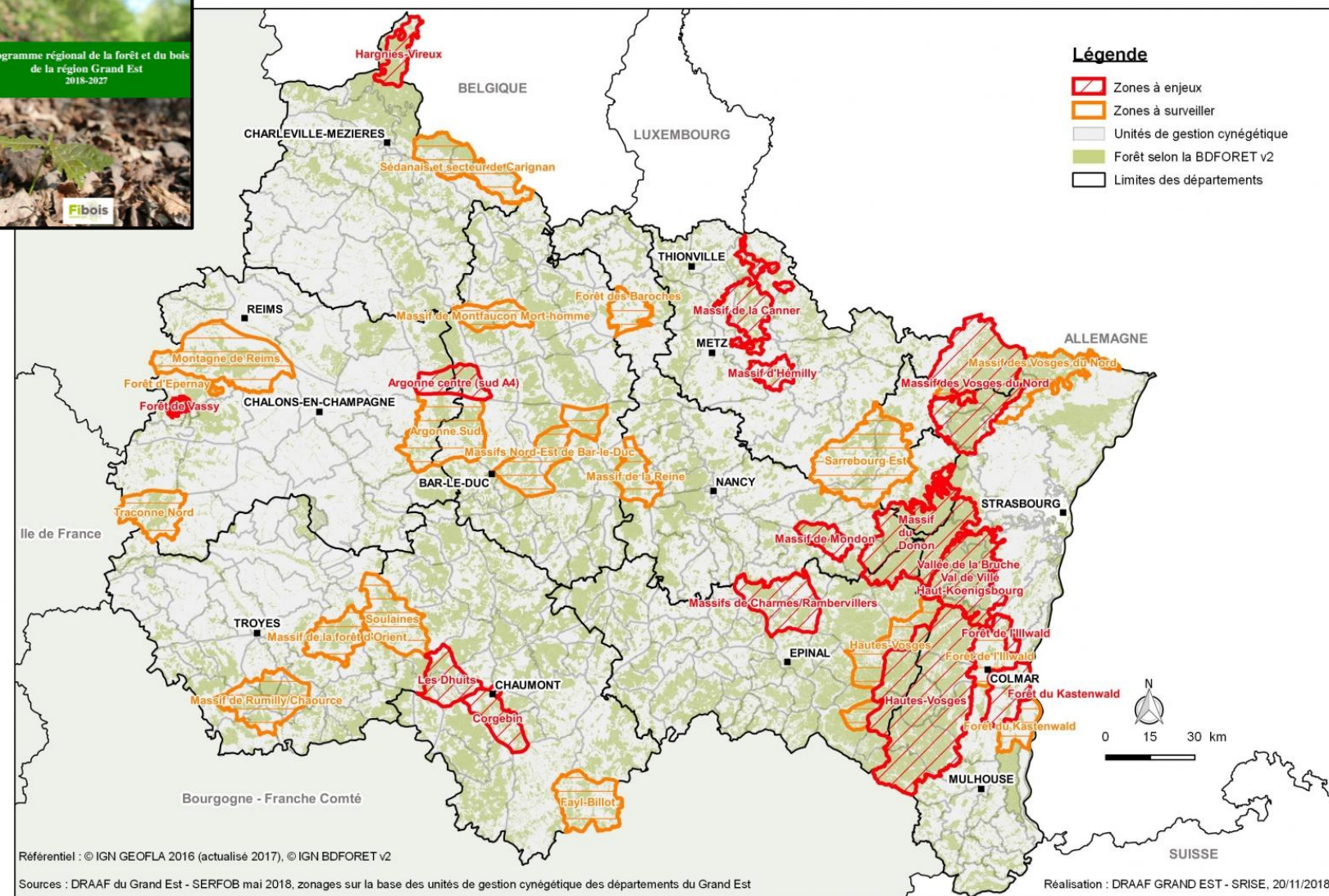
Mission d'animation régionale

Nécessité mise en avant lors du
comité paritaire sylvo-cynégétique
du 09 octobre 2023.

- Financement DRAAF, accueil OFB
- Soutien à l'animation locale
- Initier ou relancer des dynamiques
- 15 zones à enjeux

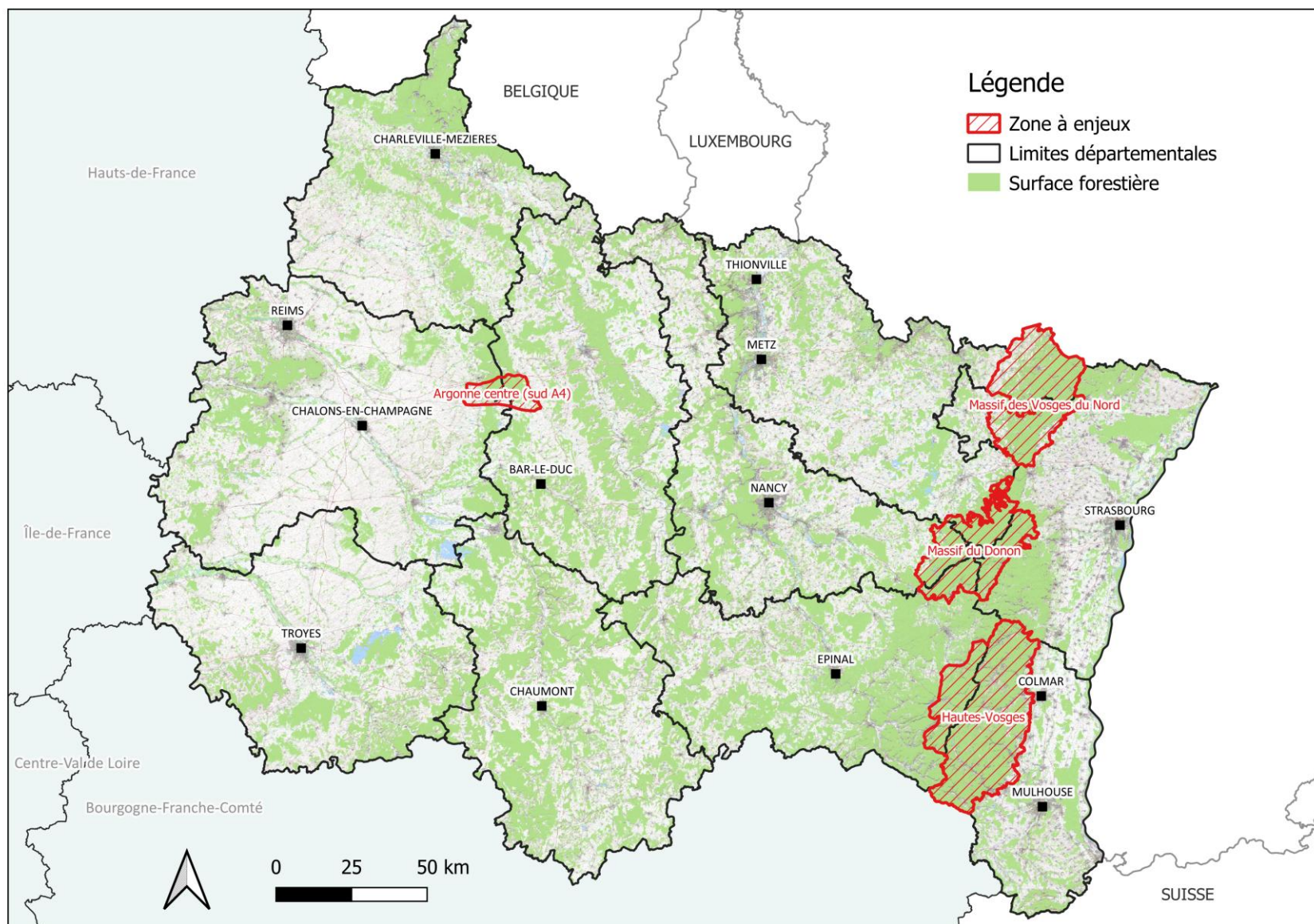


Carte du zonage des secteurs identifiés au titre de l'équilibre sylvo-cynégétique



Cadrage de la commission technique – Priorités d’actions

Zonage des travaux prioritaires de la mission d'animation régionale



Zones prioritaires

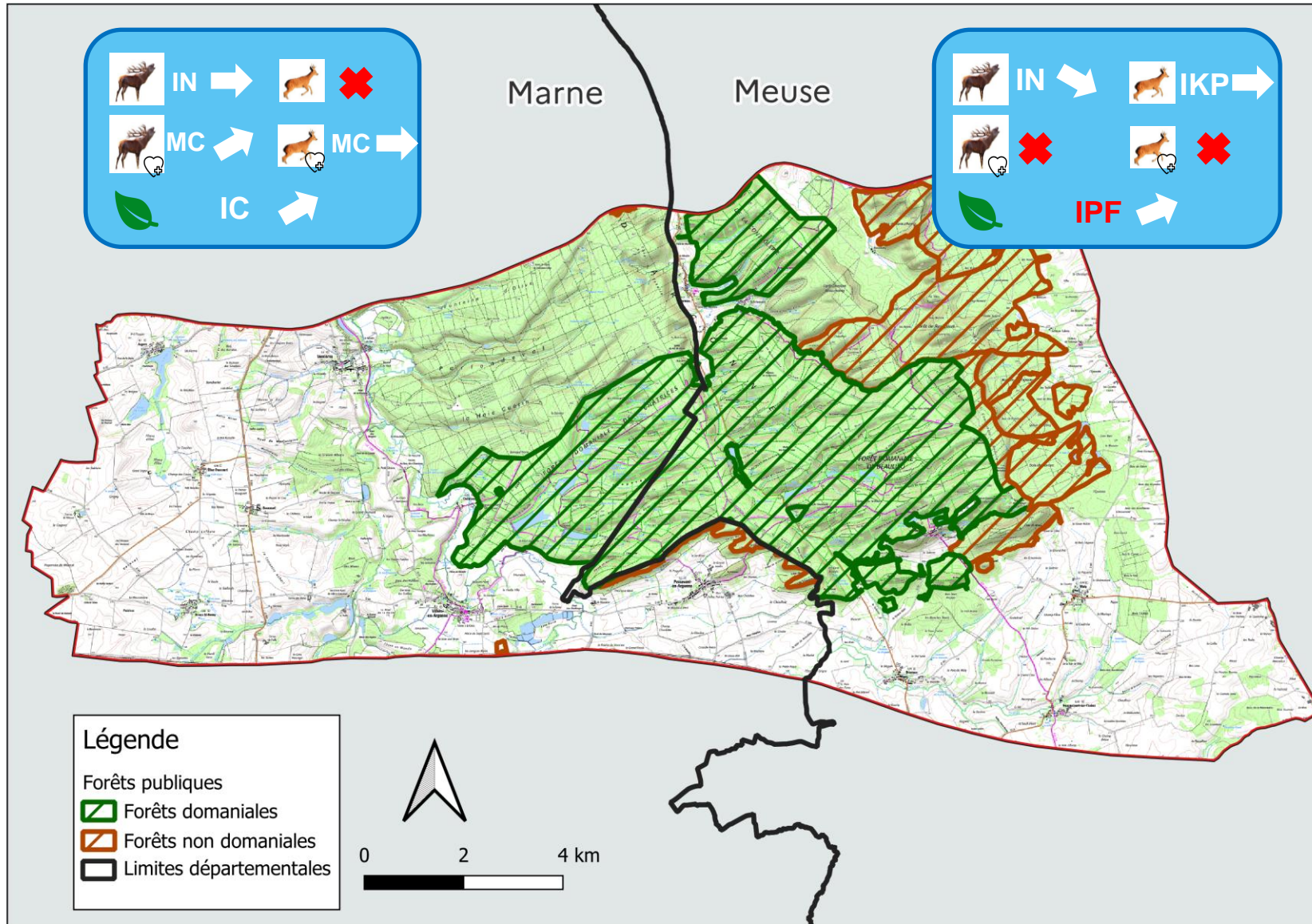
- Massif du Donon (54-57-67-88)
- Hautes-Vosges (68-88)
- Argonne Centre (51-55)
- Massif des Vosges du Nord (57-67)

Missions

- Appui à l'animation locale
- Expertise technique ICE et renforts de terrain
- Suivi régional et bilan des avancées

Appui à l'animation locale

Argonne Centre



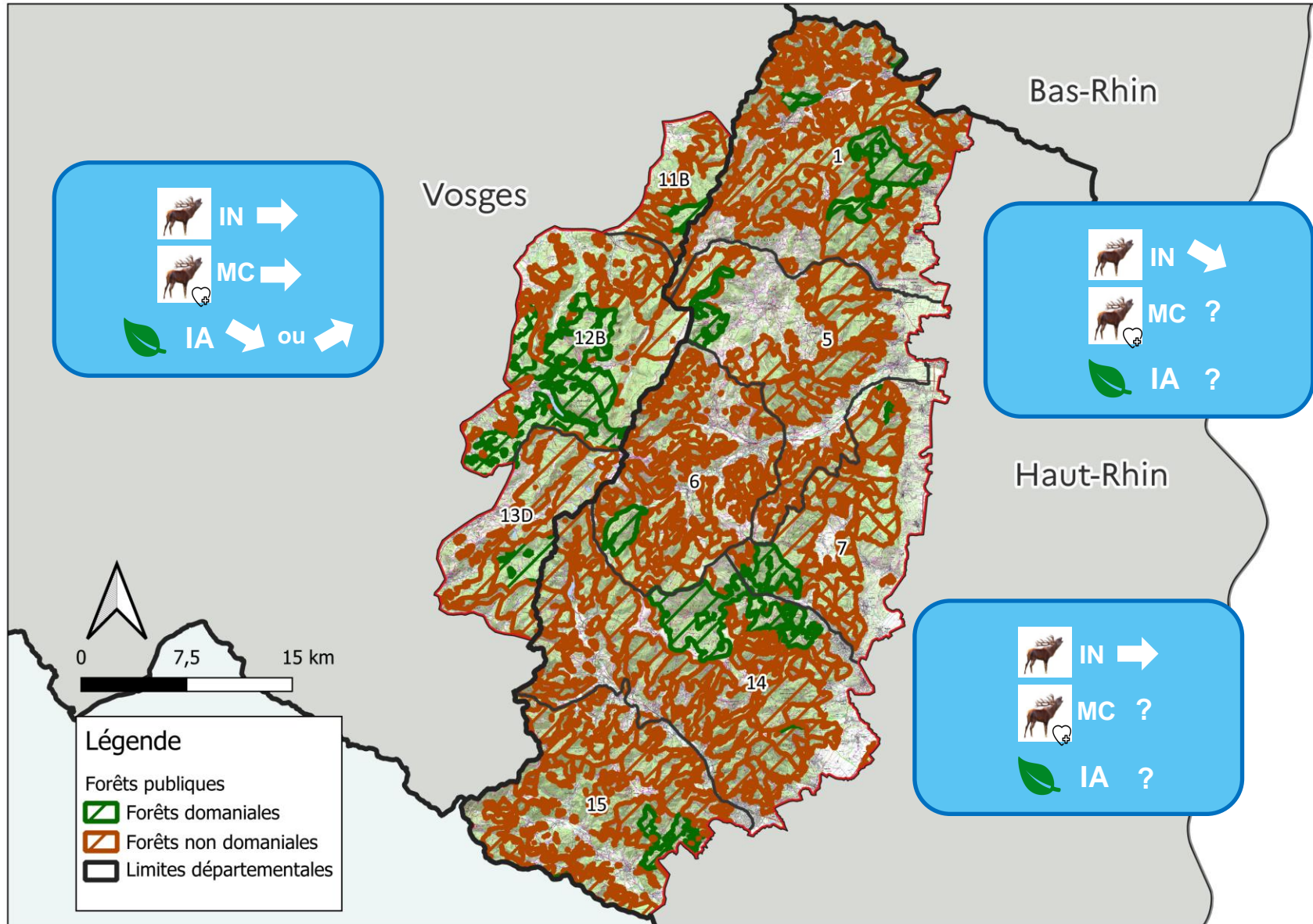
Animation locale

- Marne – Comité départemental ICE (Animation FDC 51)
- Meuse – Comité de pilotage départemental (Animation DDT 55)

Approche inter-dpt

- Nécessité de **mettre en cohérence** les mesures de suivi :
 - > Passage IPF vers IC (55) **[Réalisé en 2025]**
 - > Reprise des mesures de performance (55)
 - > Abondance chevreuil à mettre en place (51)
 - > IN au même moment
- **Proposer une analyse inter-dpt plus juste et améliorer la dynamique**

Hautes-Vosges



Animation locale

- Haut-Rhin – Observatoire départemental ICE (Anim. FDC 68)
- Vosges – Observatoire départemental ICE (Anim. DDT 88)

Améliorer la prise en compte des ICE

- 88 : > Lancer une dynamique plus marquée (IN et MC stables)
- 68 : > Adapter les décisions aux différences de dynamique par GIC
 - > Partage plus efficace des données
 - > Prise en compte en CDCFS

Le cas de l'observatoire inter-dpt du Donon: Vers une approche départementale

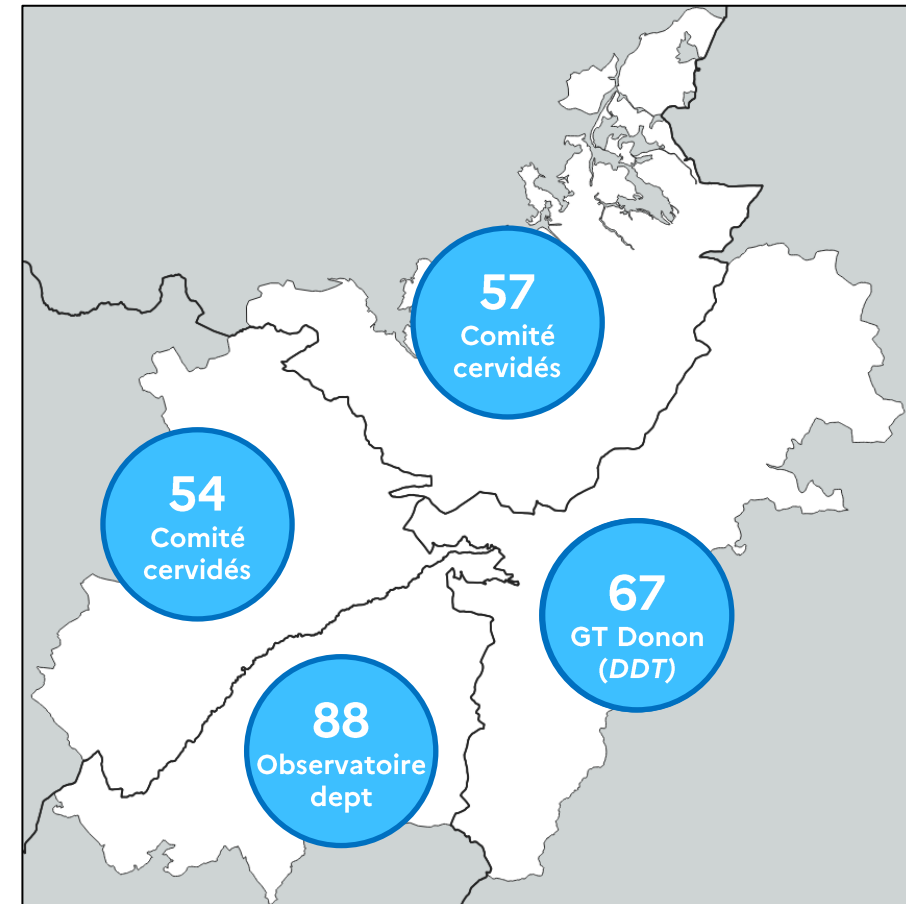
Observatoire interdépartemental jusqu'en 2024

- > Différences de dynamiques par secteur
- > Trop grand nombre de participants aux réunions interdépartementales



Approche départementale depuis 2025

- Instances déjà existantes (sauf 67)
- Focus sur les dynamiques observées sur **chaque dpt**
- Point de vue inter-dpt présenté (si disponible)



Donon - Approche départementale :

Premiers retours du GT Donon 67

2 réunions du GT : 31 Juillet et 15 Septembre

Amélioration de la concertation

- Séminaire chasseurs/forestiers (DDT)
- Réunion bilan annuelle tripartite en communales (Réseau des COFOR)
- Formation des élus (Réseau des COFOR)

Partage du diagnostic via les mesures ICE

- Co-organisation des IN (ONF-FDC)
- Mise en place de mesures de MC plus fiables (objectif de 100 faons pesés aux 100g) - formations, distribution de pesons, modification cynéportail...
- Participation accrue FDC aux IC/IA

Donon - Approche départementale :

Premiers retours du GT Donon 67

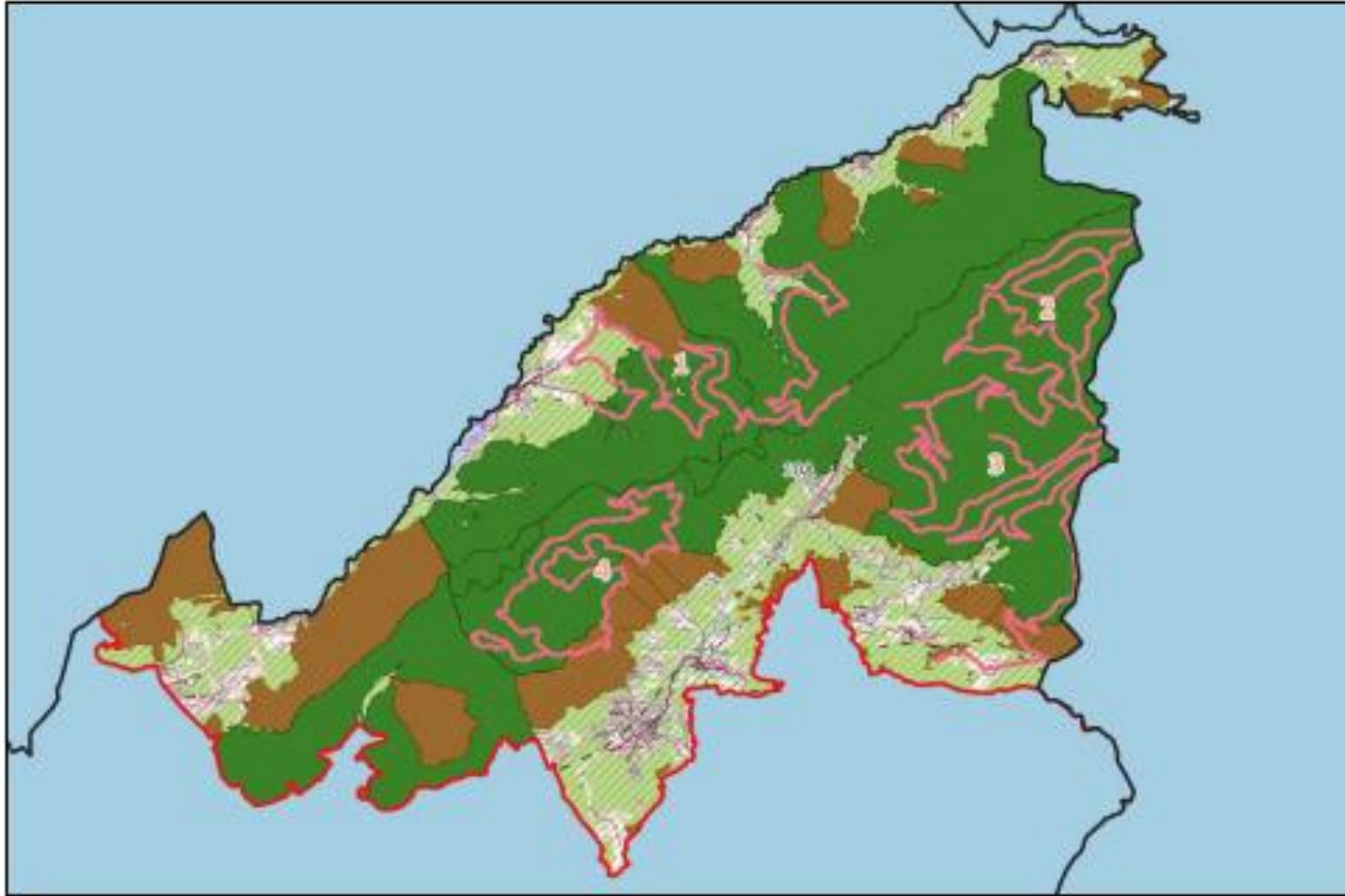
Prochaines échéances :

- **GT du 4 Novembre 2025**
 - > Aménagements cynégétiques et amélioration de la capacité d'accueil
 - > Préparation du séminaire chasseur/forestier

- **Séminaire du 16 Décembre 2025**

Donon - Approche départementale :

Facilitation de la collaboration technique

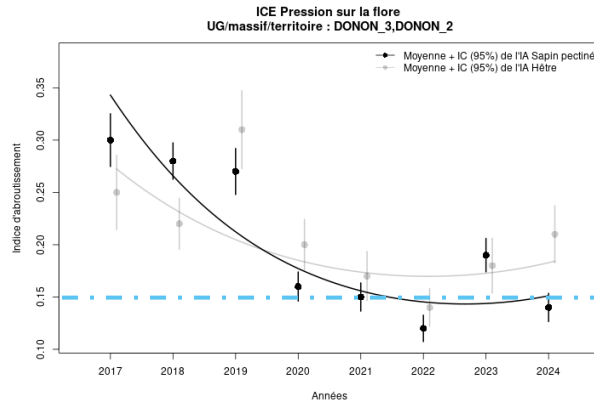


- **4 circuits d'IN à visibilité limitée /**
Difficultés d'organisation des comptages
- **Mauvaise représentation de la**
diversité des milieux au long des parcours
- **Expertise OFB (Maryline Pellerin)**
- **Tournée de terrain entres acteurs**
- **Accord en passe d'obtention pour**
modification d'un des circuits

Donon - Approche départementale : prise en compte des dynamiques départementales positives



**Meurthe-
et-
Moselle**



15 % Sp abr

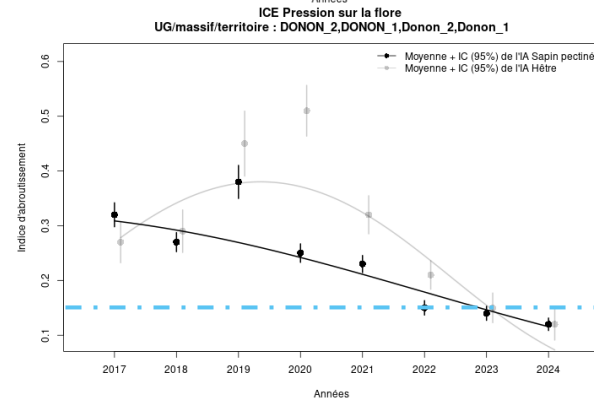


Évolution des mini 2025-2026

- 11 %



Moselle



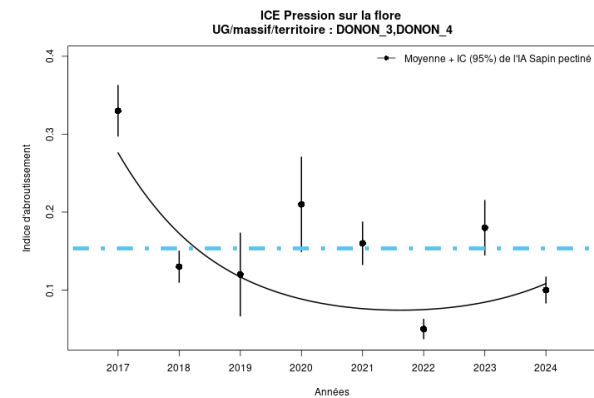
12 % Sp abr



- 11 %



Vosges



12 % Sp abr



- 14 %

Le cas de l'observatoire des Vosges du Nord

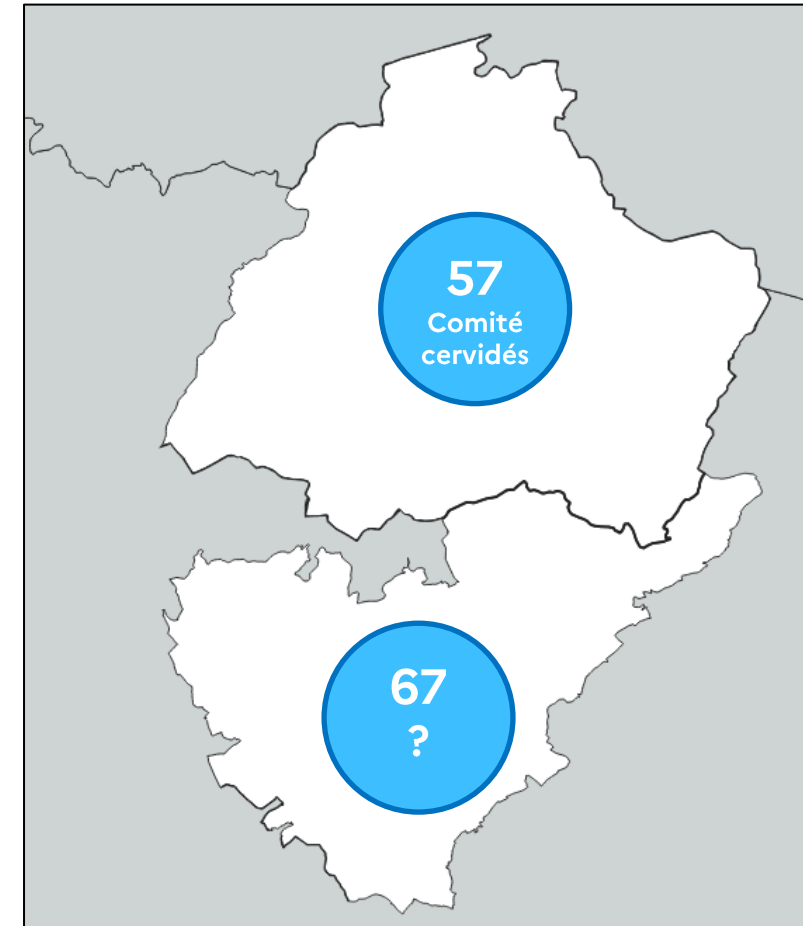
Observatoire interdépartemental jusqu'en 2025

- > Différences de dynamiques par secteur (67 vs 57)



Prochains travaux d'appui à l'animation

- Quelle instance de concertation dans le 67 ?
- Quels indicateurs pour objectiver l'état de la situation ? (ICE RNCFS La Petite Pierre uniquement)



Appui à l'animation locale

Bilan

Bilan : participation aux instances locales et régionales

Instances
d'échanges / groupes
de travail locaux

+ 30



Commissions
Techniques

4



CDCFS

2

Haut-Rhin : interprétation des ICE
Bas-Rhin : Présentation des
résultats ICE Donon



Apport de l'expertise technique ICE

Donon – Consolidation des TDB ICE :

Compilation, traitement et analyse des données

	A	B	C	D	E	F	G	H	I	J
1	protocole_id	protocole_gi	protocole_ni	protocole_di	dossier_id	dossier_tech	releve_id	releve_guid	releve_desc	releve_d
2	3	1330d466-2f	ICIA_DONON	Fiche de relé	3	f6faa5ee-f0f	4	ae5724b-ac	20250407_15	#####
3	3	1330d466-2f	ICIA_DONON	Fiche de relé	3	f6faa5ee-f0f	4	ae5724b-ac	20250407_15	#####
4	3	1330d466-2f	ICIA_DONON	Fiche de relé	3	f6faa5ee-f0f	4	ae5724b-ac	20250407_15	#####
5	3	1330d466-2f	ICIA_DONON	Fiche de relé	3	f6faa5ee-f0f	4	ae5724b-ac	20250407_15	#####
6	3	1330d466-2f	ICIA_DONON	Fiche de relé	3	f6faa5ee-f0f	4	ae5724b-ac	20250407_15	#####
7	3	1330d466-2f	ICIA_DONON	Fiche de relé	3	f6faa5ee-f0f	4	ae5724b-ac	20250407_15	#####
8	3	1330d466-2f	ICIA_DONON	Fiche de relé	3	f6faa5ee-f0f	4	ae5724b-ac	20250407_15	#####
9	3	1330d466-2f	ICIA_DONON	Fiche de relé	3	f6faa5ee-f0f	4	ae5724b-ac	20250407_15	#####
10	3	1330d466-2f	ICIA_DONON	Fiche de relé	3	f6faa5ee-f0f	4	ae5724b-ac	20250407_15	#####
11	3	1330d466-2f	ICIA_DONON	Fiche de relé	3	f6faa5ee-f0f	4	ae5724b-ac	20250407_15	#####
12	3	1330d466-2f	ICIA_DONON	Fiche de relé	3	f6faa5ee-f0f	4	ae5724b-ac	20250407_15	#####
13	3	1330d466-2f	ICIA_DONON	Fiche de relé	3	f6faa5ee-f0f	4	ae5724b-ac	20250407_15	#####
14	3	1330d466-2f	ICIA_DONON	Fiche de relé	3	f6faa5ee-f0f	4	ae5724b-ac	20250407_15	#####
15	3	1330d466-2f	ICIA_DONON	Fiche de relé	3	f6faa5ee-f0f	4	ae5724b-ac	20250407_15	#####
16	3	1330d466-2f	ICIA_DONON	Fiche de relé	3	f6faa5ee-f0f	4	ae5724b-ac	20250407_15	#####
17	3	1330d466-2f	ICIA_DONON	Fiche de relé	3	f6faa5ee-f0f	4	ae5724b-ac	20250407_15	#####
18	3	1330d466-2f	ICIA_DONON	Fiche de relé	3	f6faa5ee-f0f	4	ae5724b-ac	20250407_15	#####
19	3	1330d466-2f	ICIA_DONON	Fiche de relé	3	f6faa5ee-f0f	4	ae5724b-ac	20250407_15	#####

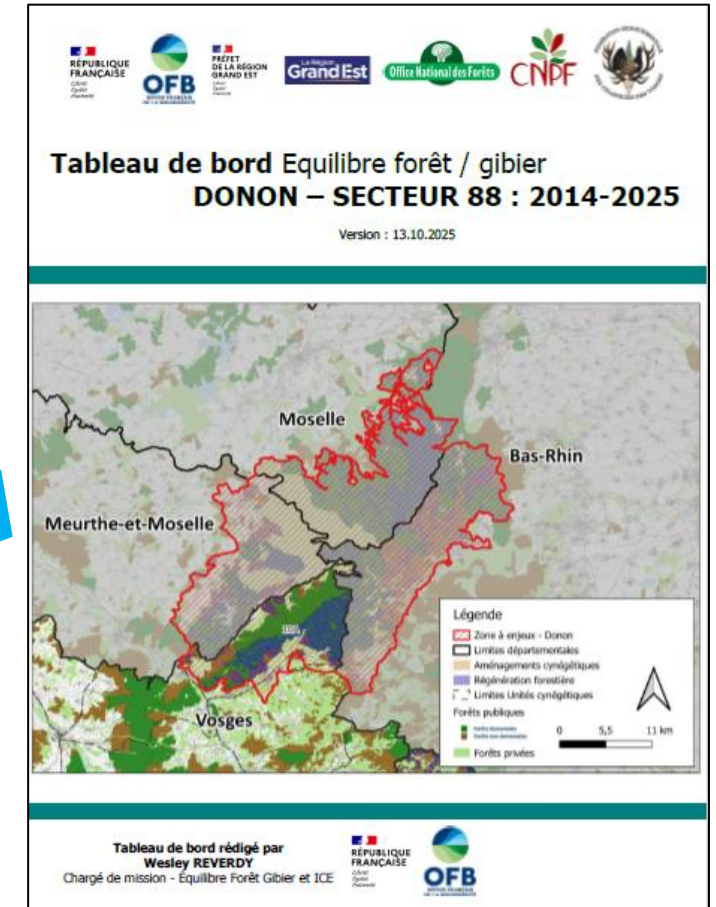
Compilation et traitement des données

- > Multiples formats
- > Automatisation du traitement



Analyse des données

- > Utilisation de l'outil d'analyse OFB
- > Suivant les préconisations ONCFS



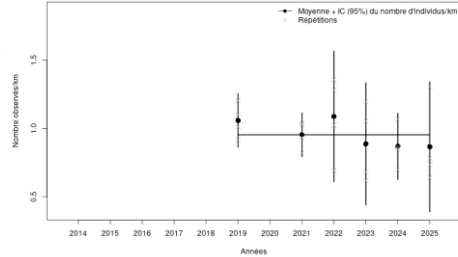
Rédaction et transfert des TDB et des données aux partenaires

Donon – Consolidation des TDB ICE :

Bilan des résultats par secteur départemental

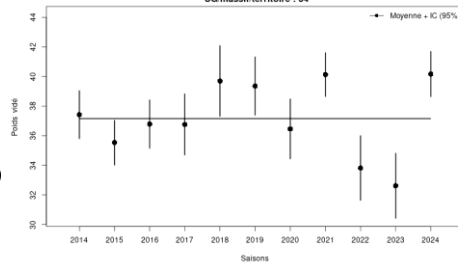
54

ICE Abondance
Espèce : CERF
UG/massif/territoire : 54



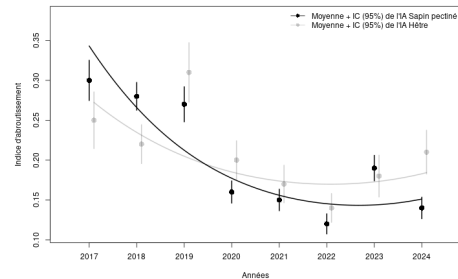
0,95 ind/km

ICE Performance
Espèce : cerf
UG/massif/territoire : 54



37,5 kg

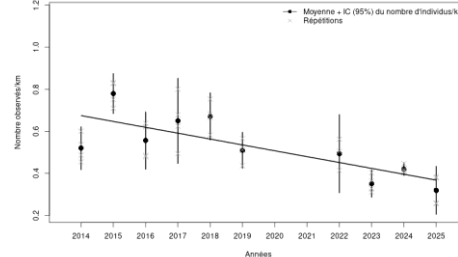
ICE Pression sur la flore
UG/massif/territoire : DONON_3,DONON_2



15 % Sp abr

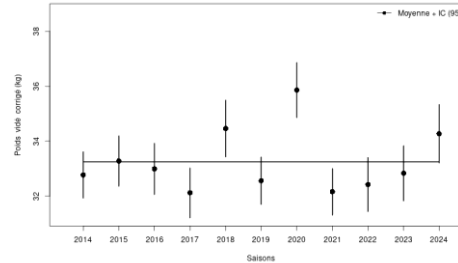
57

ICE Abondance
Espèce : CERF
UG/massif/territoire : 57



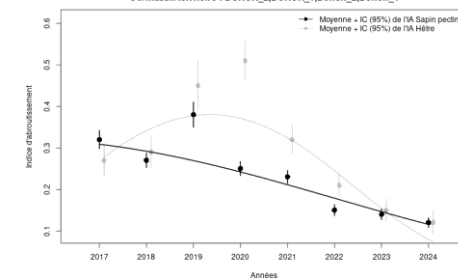
0,35 ind/km

ICE Performance
Espèce : cerf
UG/massif/territoire : Donon



33 kg

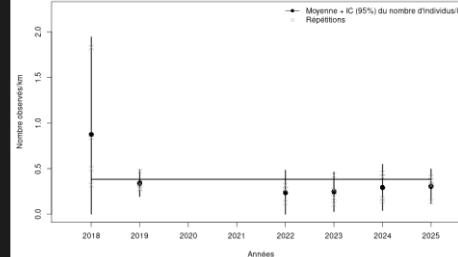
ICE Pression sur la flore
UG/massif/territoire : DONON_2,DONON_1,Donon_2,Donon_1



12 % Sp abr

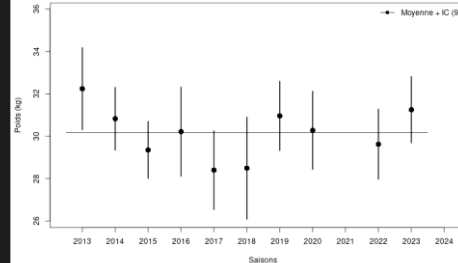
88

ICE Abondance
Espèce : CERF
UG/massif/territoire : 88



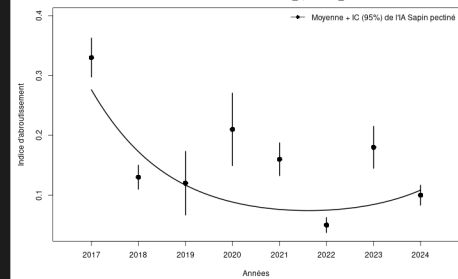
0,35 ind/km

ICE Performance
Espèce : cerf
UG/massif/territoire : 88



30 kg

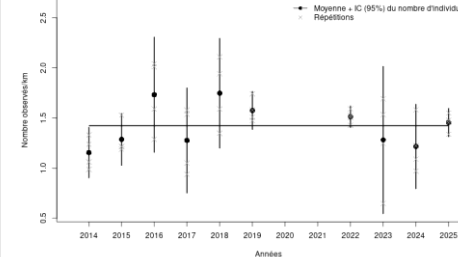
ICE Pression sur la flore
UG/massif/territoire : DONON_3,DONON_4



12 % Sp abr

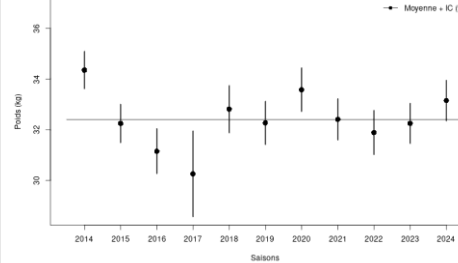
67

ICE Abondance
Espèce : CERF
UG/massif/territoire : 67



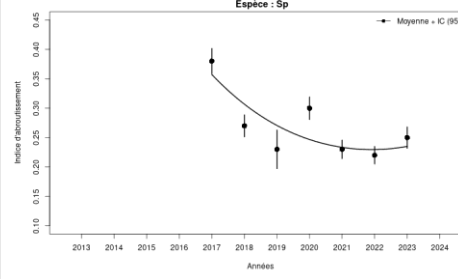
1,4 ind/km

ICE Performance
Espèce : cerf
UG/massif/territoire : 67



32,5 kg

ICE Pression sur la flore
UG/massif/territoire : DONON_1,DONON_2,DONON_4
Espèce : Sp

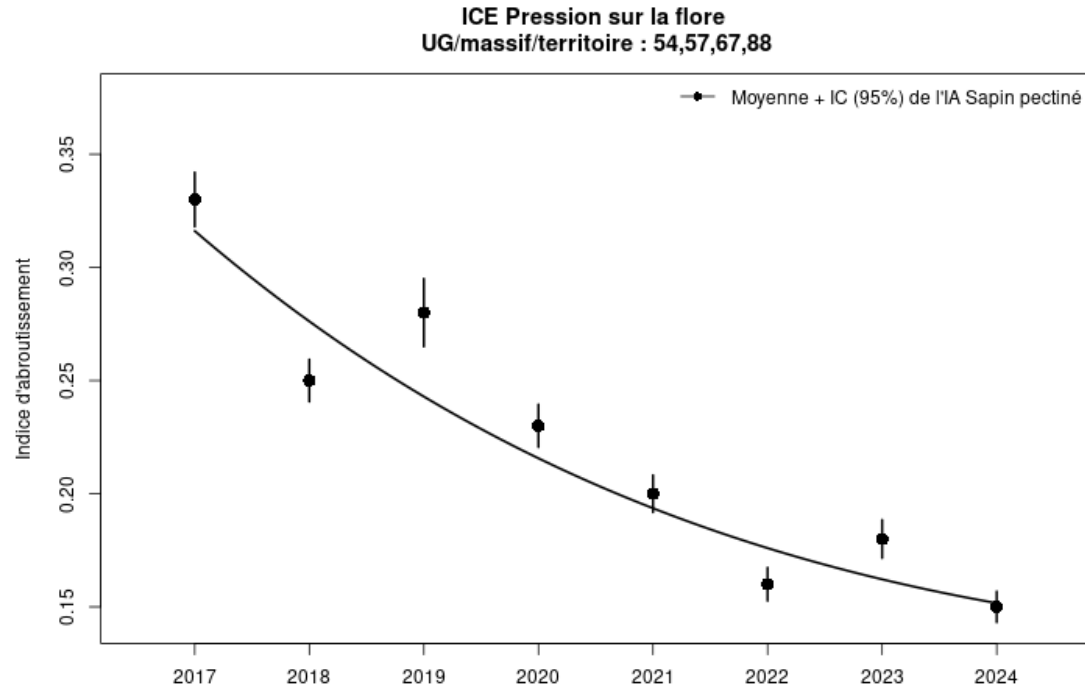


25 % Sp abr

Abrouissement
Sapin pectiné
X2

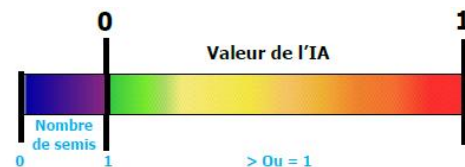
Analyse spatiale des indices d'abrutissement

- Bonne dynamique à l'échelle du massif : diminution de la pression sur le sapin pectiné.

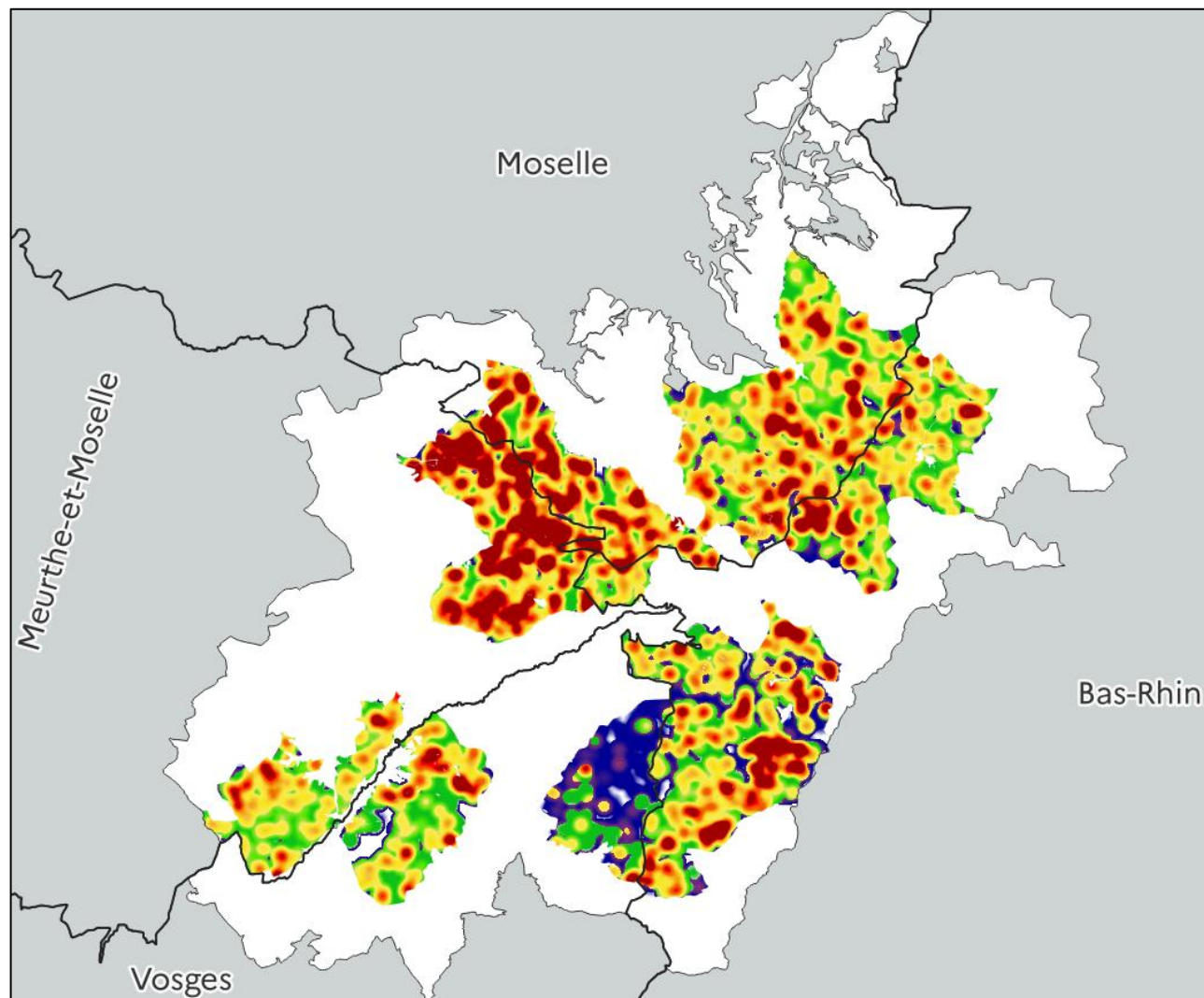


**Comment discriminer les secteurs améliorés de ceux stagnants ?
(sur les zones de mesure de l'IA)**

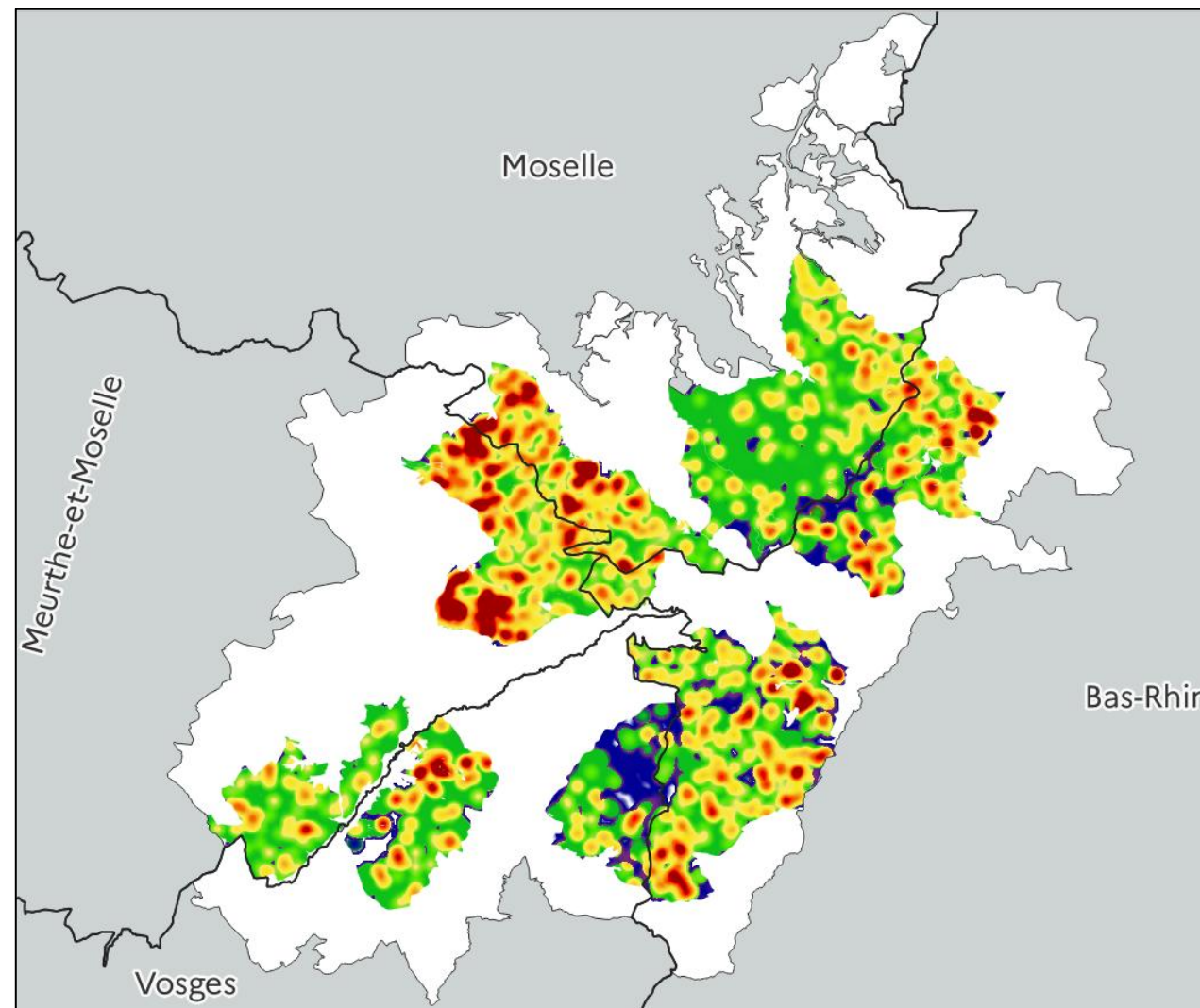




IA Sapin pectiné moyen 2018-2019



IA Sapin pectiné moyen 2024-2025



Volonté d'étendre le système d'analyse à d'autres ZE de grande superficie et avec un suivi historique de l'IA (ex : Hautes-Vosges)

Renfort de terrain

Participation aux campagnes de mesures ICE 2025

Indice de
consommation et
d'abrutissement

50 placettes

(Hautes-Vosges ; Argonne Centre)



Indice nocturne

7 soirées

(Hautes-Vosges ;
Argonne Centre ; Donon ;
Hargnies-Vireux)



Indice de
performance

1 LPA

(Hargnies-Vireux)



Prochains travaux

Étendre la mission d'animation et encourager à dynamiser la cartographie

Carte du zonage des secteurs identifiés au titre de l'équilibre sylvo-cynégétique

