

**POMMIER-
POIRIER**

Tavelure : risque orage

Carpocapse : intensification du second vol

Capua : hausse des captures

POMMIER

Lanigère : parasitisme en cours

POIRIER

Psylle : larves jeunes

PRUNIER

Carpocapse : fin du vol

NOYER

Mouche du brou : vol en cours

PIEGES

Changer les phéromones

POMMIER-POIRIER

Tavelure

Situation actuelle

Les orages du weekend dernier ont été à risque notamment dans le secteur de Molsheim où les pluies ont atteint 30 mm, ainsi qu'à Munwiller avec 27 mm. Hier au soir, l'épisode orageux s'est de nouveau attardé sur la région de Rouffach avec plus de 35 mm. Rien d'enregistré sur les autres stations du secteur.

Evolution du risque

Les orages sont à risque de contaminations secondaires si les conditions d'humectation sont suffisamment longues. Les repiquages seront possibles à partir des taches qui ne sont pas sèches. Le feuillage est beaucoup plus sensible que les fruits, surtout en période orageuse.

Carpocapse des pommes

Situation actuelle

Le second vol démarre progressivement sur tous les secteurs. Selon le modèle Rimpro,

les intensités de vol sont très importantes dans les secteurs précoces. Le piège de Kirchheim confirme le pic de vol avec 38 captures cette semaine. Les pontes sont en cours en même temps que le vol. Des perforations récentes avec des larves de 5 mm sont visibles. Ce sont les dernières éclosions de la première génération.

Evolution du risque

Pour les secteurs précoces, les premières larves du début du vol du 14 juillet pourront être visibles milieu de semaine prochaine, car les fortes chaleurs troublent le cycle d'éclosion des œufs. Les éclosions nécessitent une somme de 90°C en base 10. Avec une moyenne de 28°C par jour, il faut une semaine pour les éclosions. Les secteurs tardifs vont entrer dans l'intensification des vols. Veiller à changer les capsules toutes les 6 semaines puisque les fortes chaleurs des dernières semaines accélèrent la diffusion. Les conditions météorologiques sont favorables à l'activité du carpocapse.

Capua

Situation actuelle

Le vol a bien démarré avec 1 et 8 papillons cette semaine sur les pièges de Bergheim.

Evolution du risque

Surveiller les pièges afin d'évaluer l'intensité du second vol. Veiller à changer les capsules toutes les 6 semaines puisque les fortes chaleurs des dernières semaines accélèrent la diffusion.

POIRIER

Psylles

Situation actuelle

Le stade jeunes larves majoritaires est dépassé. Globalement, on observe des populations faibles de larves âgées. Les pontes se poursuivent dans les secteurs précoces.

Evolution du risque

Le risque est passé sur cette génération. Surveiller les parcelles afin de déterminer le stade majoritaire. En été, les générations se succèdent et le psylle est présent à tout stade.

PRUNIER

Carpocapse des prunes

Situation actuelle

Le vol se termine avec quelques rares captures.

Evolution du risque

Le risque se termine.

NOYER

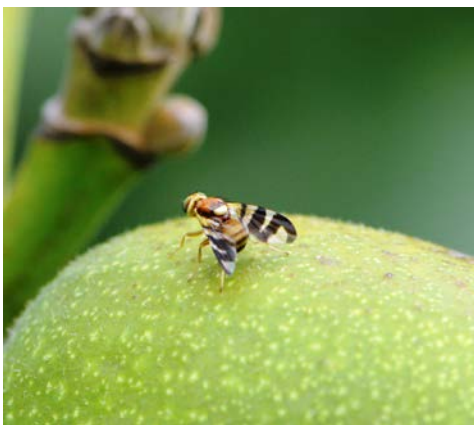
Mouche du brou

Situation actuelle

Les captures sont en cours sur les pièges jaunes.

Evolution du risque

Les conditions sont favorables au vol. Il est possible de limiter les émergences de mouches issues du sol à l'aide d'une bâche ou d'un filet à maille fine. Pour être efficace, la lutte doit être collective. La prophylaxie consiste à éliminer les brous atteints en automne afin d'empêcher les asticots de passer l'hiver dans le sol.



Mouche du brou, 6 mm photo M. LEHMANN

TOUS FRUITIERS

Pucerons

Situation actuelle

La situation du puceron lanigère est hétérogène selon le niveau de parasitisme. Dans les parcelles du réseau, sa présence est stable. Hors réseau, des foyers importants sont signalés notamment en fuji, variété sensible.

Evolution du risque

Surveiller l'évolution du puceron lanigère. Les températures lui sont toujours favorables.

Drosophiles

Situation actuelle

Les captures de *Drosophila suzukii* dans les pièges évoluent légèrement à la hausse mais restent faibles. Les premières captures en prunes bleues sont également signalées suite à la pose de nouveaux pièges. De plus, les premières émergences issues de fruits sains sont observées ponctuellement : de mûres sauvages saines début juillet et en cerises en très faible nombre pour le moment sur des cerises en surmaturité non récoltées. En fraise, aucune émergence issue de fruits n'est signalée et aucun symptôme n'est visible.

Concernant les observations de dégâts, la première attaque sévère a été signalée sur framboise sous serre brumisée.

Evolution du risque

L'ensemble des éléments confirme la présence de *Drosophila suzukii* sur le territoire de la plaine aux montagnes. Pour le moment, peu de dégâts sont signalés. En effet, l'absence d'humidité n'est pas favorable à l'activité de *Drosophila suzukii*. Le risque est accentué dans les parcelles irriguées, les serres brumisées ou lors d'épisodes pluvieux.

La mise en place des mesures prophylactiques reste le meilleur moyen pour gérer les drosophiles : cueillir les fruits au plus vite et ne pas laisser de fruits dans le verger. En cas de présence d'asticots dans les fruits, les enfermer dans des fûts afin de les éliminer.

Pièges à phéromone

Situation actuelle

Les capsules de phéromones sont efficaces entre 4 et 6 semaines. Pensez à les changer notamment en carpocapse des pommes et capua.

Action pilotée par le ministère chargé de l'agriculture, avec l'appui financier de l'Office national de l'eau et des milieux aquatiques, par les crédits issus de la redevance pour pollutions diffuses attribués au financement du plan Ecophyto.

Risque tavelure, carpocapse des pommes et maladie de la suie sur la semaine entre le 22 et le 29 juillet selon Rimpro

secteurs	Tavelure, contaminations secondaires	Maladie de la suie	Vol des adultes G2 et début des pontes	Sortie de larves G1 et G2
Outre Forêt	Risque possible sur la fin de semaine	Risque potentiel début de semaine prochaine	24/07	Fin des éclosions de G1, Intervol, début de sortie G2 non déterminé
Plaine de Brumath			20/07	
Duntzenheim			26/07	
Kochersberg			20/07	
Piémont des Vosges			26/07	
Obernai			20/07	
Saint Pierre			23/07	
Nord Haut Rhin	Risque faible en fin de semaine	Pas de risque annoncé car humectation trop faible	14/07	26 juillet
Munwiller	Risque en cours, couverture lessivée par les orages des derniers jours	Risque en cours, combinaison durée d'humectation et température suffisantes	19/07	28 juillet
Sundgau		Risque potentiel début de semaine prochaine. Durée actuelle d'humectation trop faible	28/07	Fin des éclosions de G1, Intervol, début de sortie G2 non déterminée
Vosges			Risque possible sur la fin de semaine.	