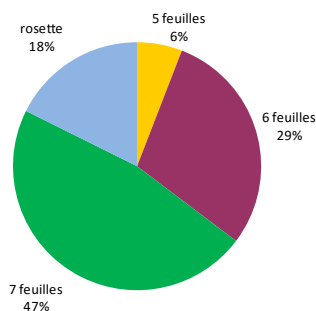


COLZA

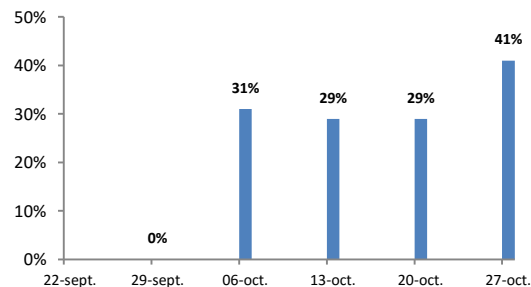
Toutes les parcelles du réseau ont atteint ou dépassé le stade 6 feuilles même si une forte hétérogénéité subsiste au sein de certaines parcelles. Les cultures les plus avancées sont au stade rosette (9 feuilles et plus).



Charançon du bourgeon terminal

Le vol de charançon du bourgeon terminal se poursuit sans s'amplifier de manière importante avec 7 pièges sur les 17 du réseau de surveillance qui présentent des captures. La moyenne est de 4 insectes par piège positif.

% de cuvettes positives au charançon du bourgeon terminal



Nous sommes au cœur de la période de risque avec des insectes présents depuis plus de 10 jours et des femelles aptes à pondre. De plus, les conditions climatiques actuelles sont favorables au vol et devraient le rester pour la semaine à venir.

Les petits colzas présentent les risques les plus importants, avec une migration des larves vers le cœur des plantes nettement plus aisée que dans des plantes développées.



Les charançons du bourgeon terminal sont présents dans les parcelles et prêts à pondre

CEREALES A PAILLE

Les semis sont en voie d'achèvement, toujours dans d'excellentes conditions. En orge, les stades varient de la germination à début tallage (1-2 talles). En blé, les stades les plus avancés se limitent au stade 2-3 feuilles.

Limaces

Quelques attaques de limaces, sans gravité, sont signalées par endroit.

COLZA

Charançon du bourgeon terminal : intensification de l'activité à prévoir BLE et ORGE

Pucerons d'automne et JNO

Pucerons et JNO

Aucun puceron n'a été observé pour le moment sur orge. Mais les orges sont souvent protégées par un insecticide sur la semence.

Sur blé, les tout premiers pucerons ailés ont été observés vendredi (2 individus sur 500 pieds)

Les conditions météo actuelles (brouillard) ne sont pas favorables à leur observation.

Action pilotée par le ministère chargé de l'agriculture, avec l'appui financier de l'Office national de l'eau et des milieux aquatiques, par les crédits issus de la redevance pour pollutions diffuses attribués au financement du plan Ecophyto.