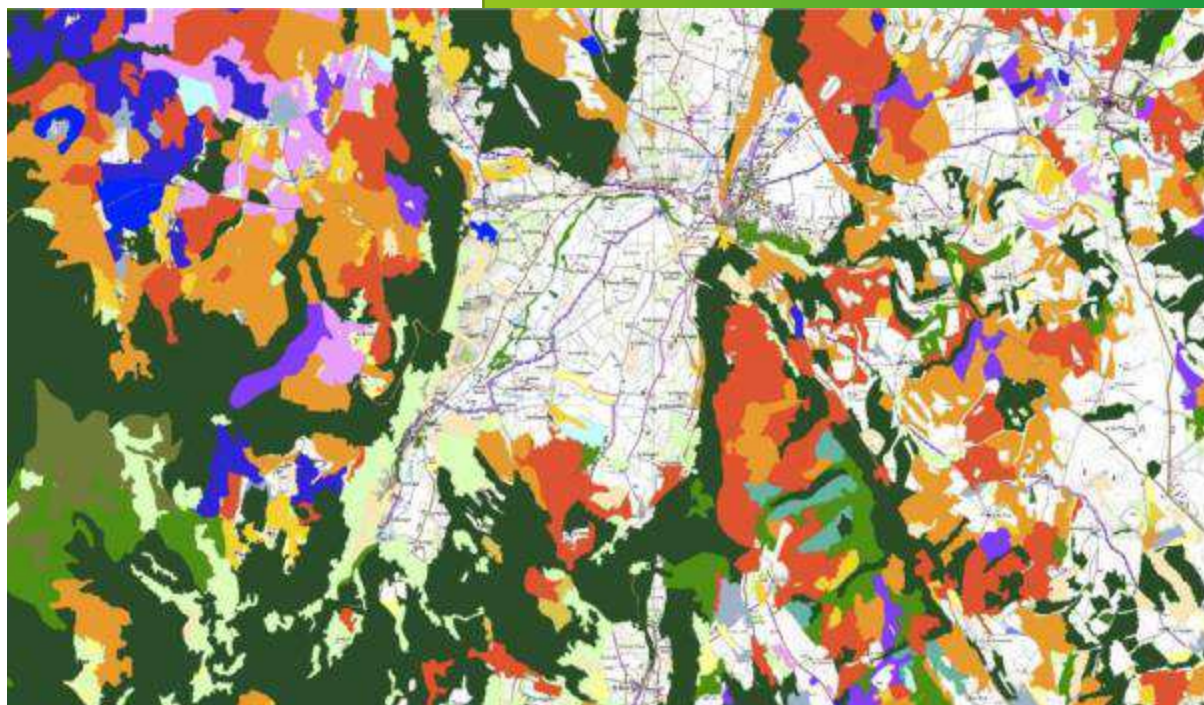




INSTITUT NATIONAL
DE L'INFORMATION
GÉOGRAPHIQUE
ET FORESTIÈRE

données et services IGN pour le suivi des ressources
forestières aux échelles régionales et territoriales



Institution national de l'information géographique et forestière

Direction interrégionale Nord-Est

Pôle national d'expertise sur les ressources forestières

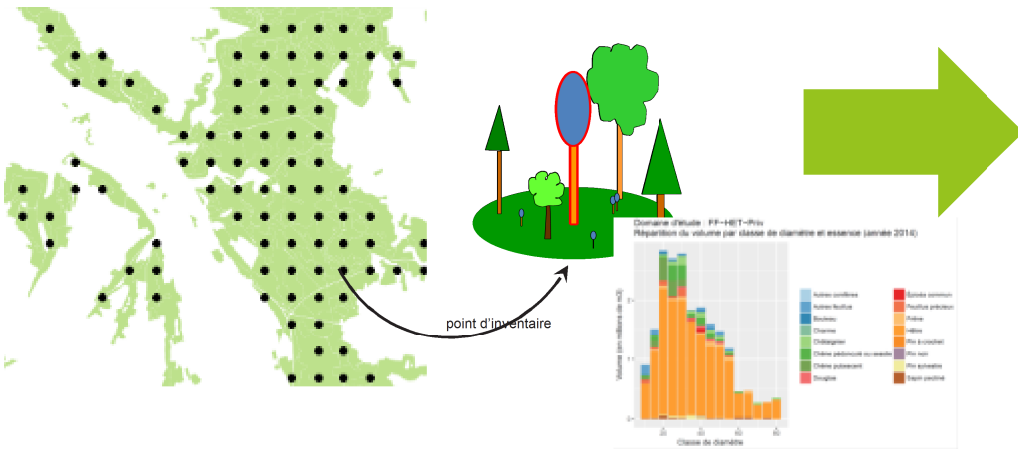
54250 - Champigneulle

PRFB Grand-Est, 16 mars 2018

© IGN

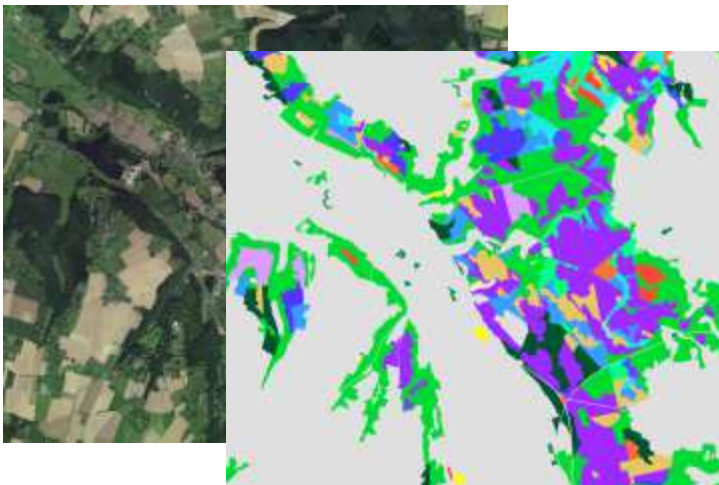
Comment estimer la ressource forestière ?

L'inventaire statistique (IFN)



- Mesures des arbres sur un échantillonnage représentatif des forêts de la région
 - Informations statistiques sur les volumes, les essences...
- Politiques nationales et régionales forêt-bois, énergie, climat, biodiversité

La cartographie forestière (BD Forêt)



- Stratégies territoriales publiques et privées
- Cartographie des peuplements forestiers à partir de photographies aériennes
 - Informations cartographiques sur la surface et la localisation des forêts...

→ Gestion et exploitation forestière

Les données d'inventaire forestier national (IFN)

■ Résultats classiques d'inventaire

- Ressource sur pied, production biologique, mortalité, prélèvements
- Surface, volumes, surface terrière, nombres de tiges
- Ventilés par essences, qualité des bois, exploitabilité, type de sol...
- Données externes : propriété (PSG), zonages environnementaux...

■ ECHELLE / Taille des massifs

- Un nombre « suffisant » de points d'inventaire
- Utilisation de 5 campagnes d'inventaire en routine

Grand-Est : 860 nouveau points chaque année dans le Grand-Est, dont 30 en peupleraie, et autant de points remesurés pour les flux (croissance, mortalité, prélèvements)



Quelle répartition par classe de diamètre des volumes de hêtre sur le plateau lorrain ?

Quelle surface de douglasaies à gros bois dans les Vosges ?



LA carte forestière (BD Forêt)

- Les 10 départements du Grand-Est sont disponibles sur <http://professionnels.ign.fr/bdforet>
- **Spécifications**
 - Couverture du sol (pas d'information sur l'usage)
 - Surface minimum de 0,5 ha, largeur 20 mètres
 - 32 essences identifiées
 - Nomenclature nationale
- **Réflexions en cours à l'IGN pour une mise à jour à partir de fin 2018**
 - S'engager sur des cycles de production plus courts en valorisant les images aériennes et satellite :
 - Mise à jour annuelle par télédétection des coupes rases
 - Mise à jour 3 à 6 ans selon les zones à enjeux
 - Production collaborative avec les forestiers de terrain pour la détermination des essences



Segmentation automatique

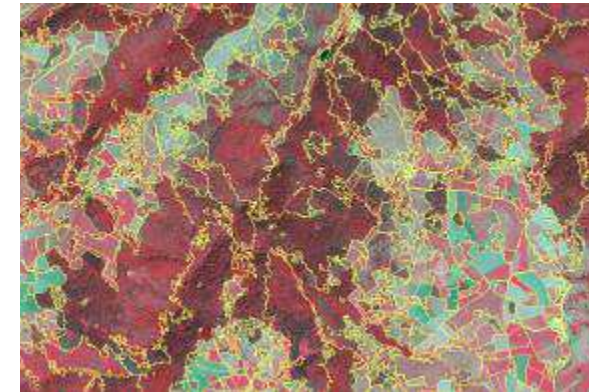
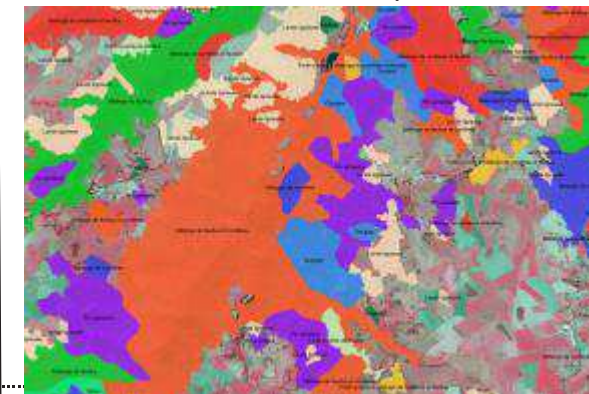
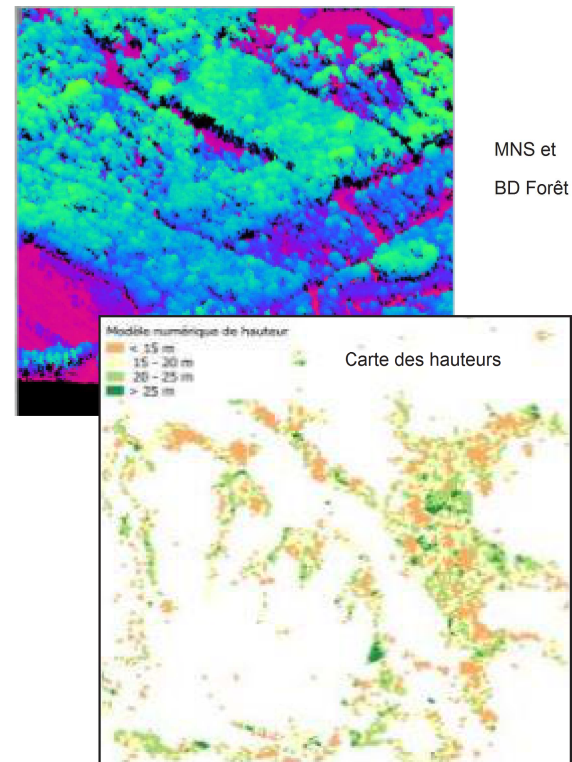


Photo-interprétation des essences

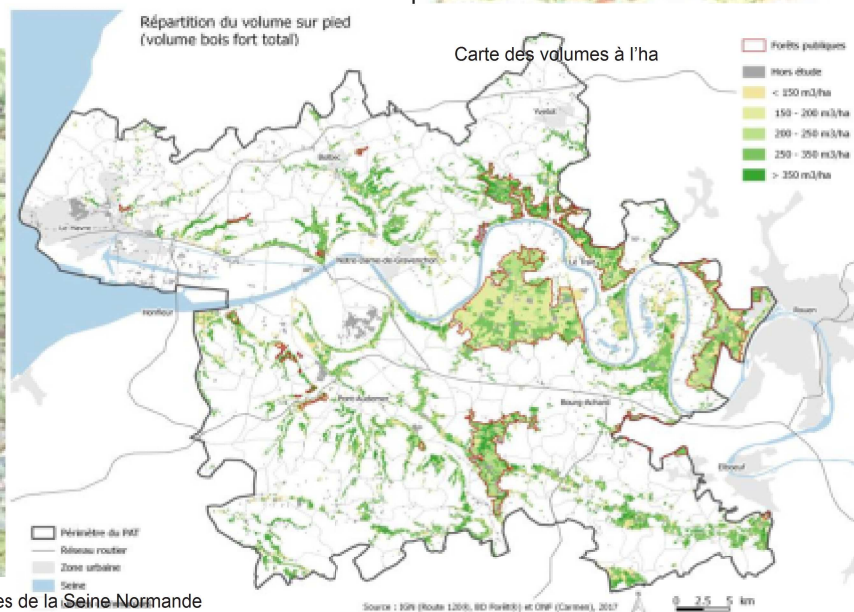
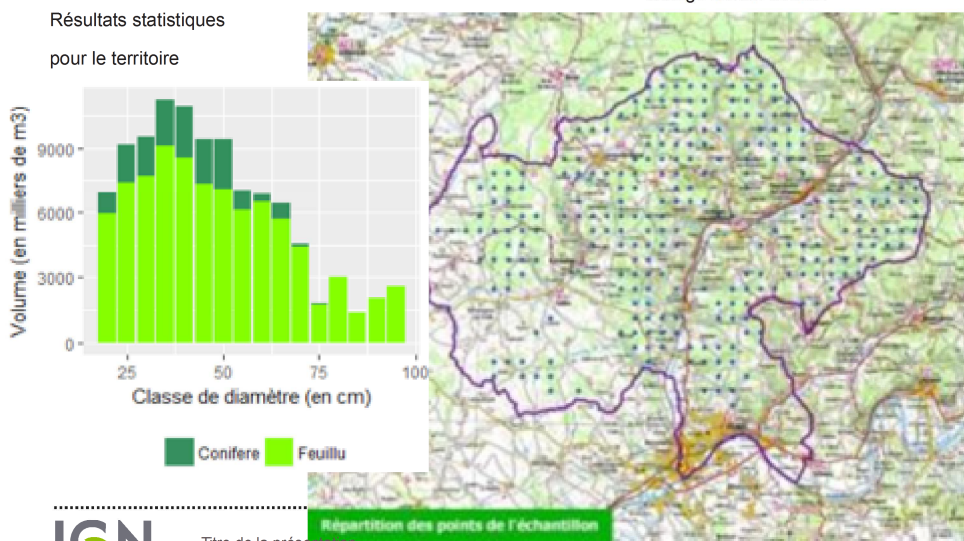


Inventaires particuliers des territoires

- Informations utilisables à l'échelle des « massifs » et des EPCI
- Coût supportable par les acteurs
- Echantillonnage adapté aux peuplements à enjeux du territoire
- Stratification sur données IGN et autres (terrain, carte, photo, satellite)
- Méthodo IFN : protocole simplifié, tarifs de cubage, base de données
- → résultats compatibles avec les données IFN standard



Echantillonnage terrain stratifié



Titre de la présentation

Ex : PAT du PNR Boucles de la Seine Normande (IGN et FNCOFOR 2017)