



PRÉFET DE LA RÉGION GRAND EST

*Liberté
Égalité
Fraternité*

Surveillance de la Flavescence dorée et mesures de lutte en 2025

**Direction régionale de l'alimentation,
de l'agriculture et de la forêt
Service Régional de l'Alimentation**

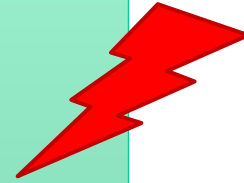
CROPSAV du 30/04/2026

La flavescence dorée, une jaunisse de la vigne

Maladies à phytoplasmes
Présents dans le compartiment sauvage
Transmission par insectes piqueurs-suceurs

Bois noir
Jaunisse du Palatinat (PGY)
Flavescence dorée

Mêmes symptômes
⇒ analyse laboratoire



Scaphoideus titanus

Originnaire d'Amérique
Introduit au début du XX^{ème} s.
Hôte exclusif de la vigne
Vecteur des phytoplasmes de la
Flavescence dorée



Maladie épidémique
Incurable
Impact économique élevé

⇒ Phytoplasme de la Flavescence dorée
classé organisme de quarantaine de l'UE

3 leviers de la lutte

Plantation de matériel végétal sain

1. Passeport phytosanitaire
2. Surveillance obligatoire des pépinières, des vignes-mères et de leur environnement
3. Traitements insecticides
4. Traitement à l'eau chaude (bain à 50°C pendant 45 mn)

⇒ **Empêcher l'introduction**

Contrôle du vecteur

1. Piégeages
2. Traitements insecticides

Obligatoires en zones délimitées si vecteur présent
(0 à 3 traitements)
3. Nettoyage du matériel

⇒ **Empêcher la dissémination**

Recherche et destruction des ceps FD

1. Prospections collectives par les viticulteurs

Obligatoires en ZD

Obligatoires hors ZD en
Champagne

Volontaires hors ZD en
Alsace

2. Destruction des ceps symptomatiques

⇒ **Réduire l'inoculum**

⇒ **Prévenir l'introduction et éradiquer les potentiels foyers**

Situation sanitaire en Alsace

Pas de *S. titanus* sauf à Turckheim

2 zones délimitées

5 échantillons FD+ en 2025

- 1 non confirmé
- 3 souches non transmissibles
- 1 indéterminé

⇒ 1 ZD supplémentaire en 2026

Côté allemand :

Découverte de *S. titanus* au niveau de
Kembs en 2024

Ceps FD+ en 2025

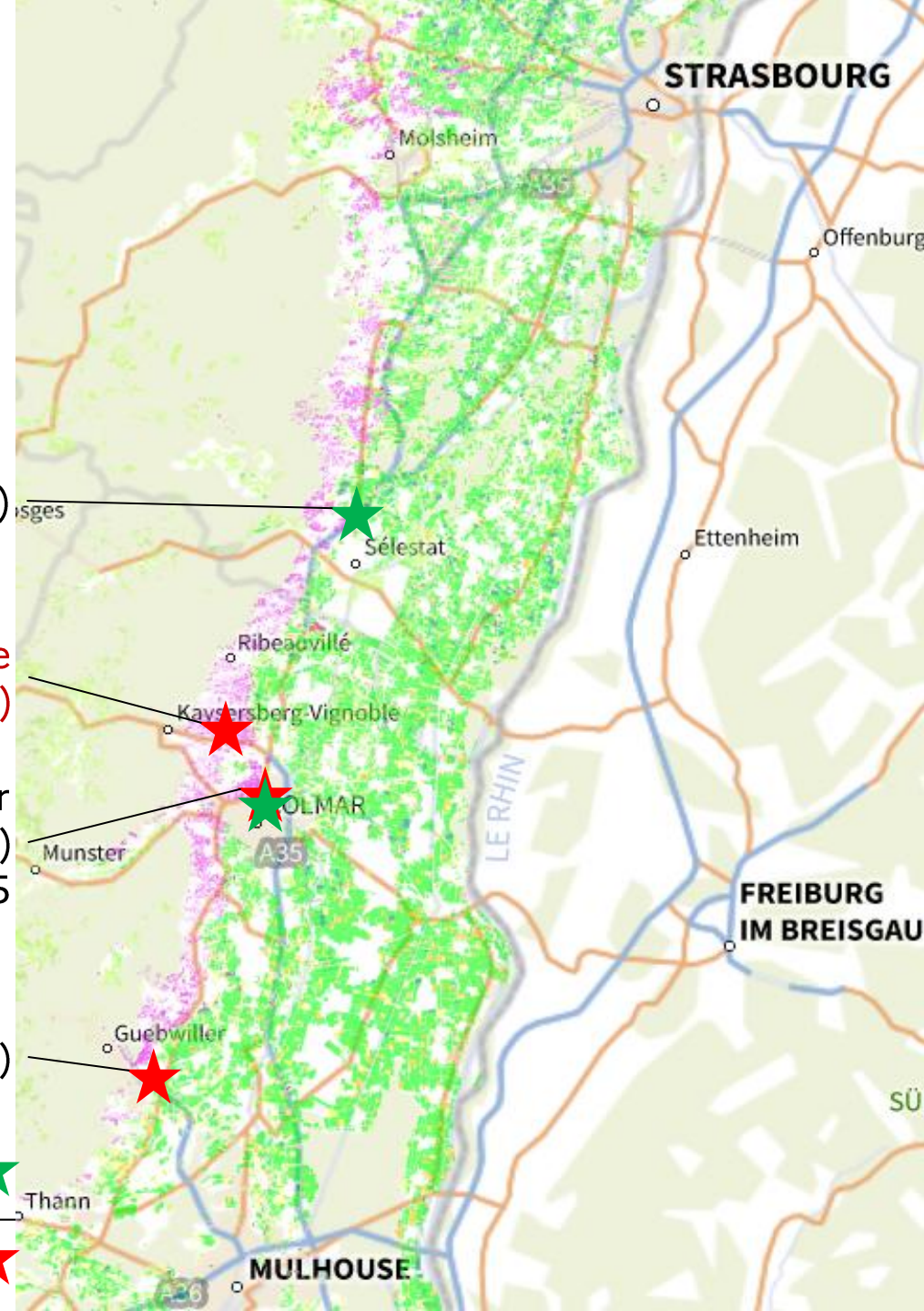
Scherwiller (2025)

Kaysersberg Vignoble
(2025)

Colmar
(2021, 2023 et 2024)
PGY en 2025

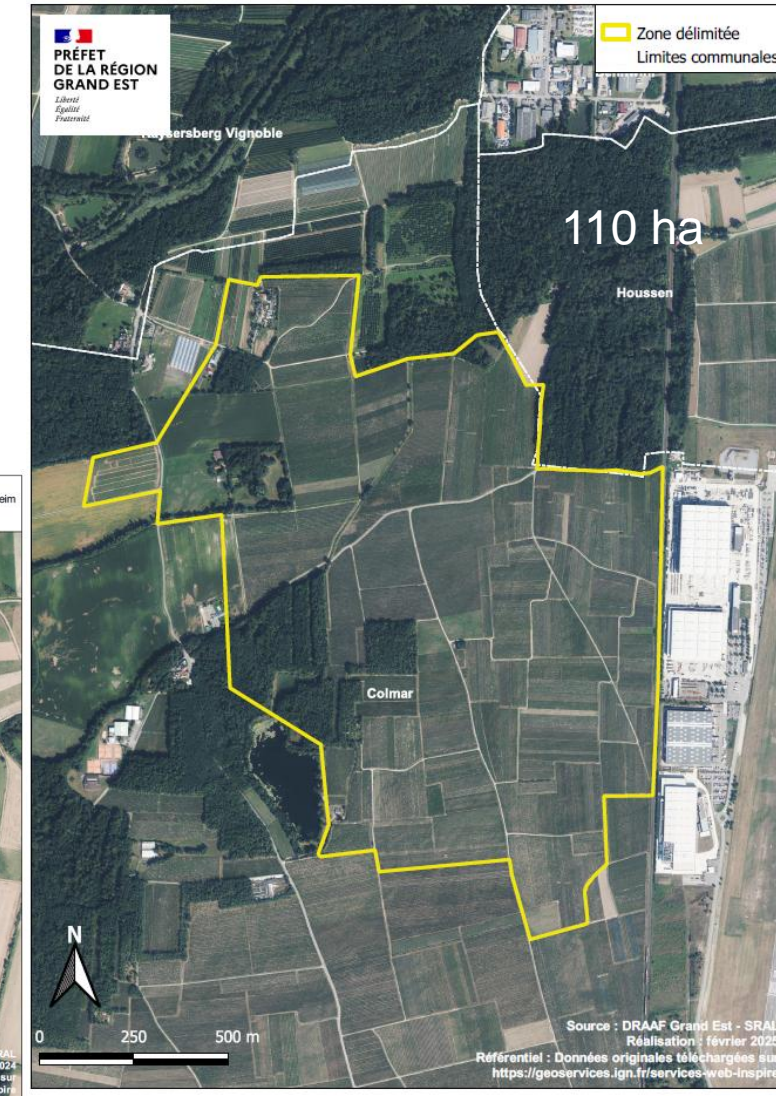
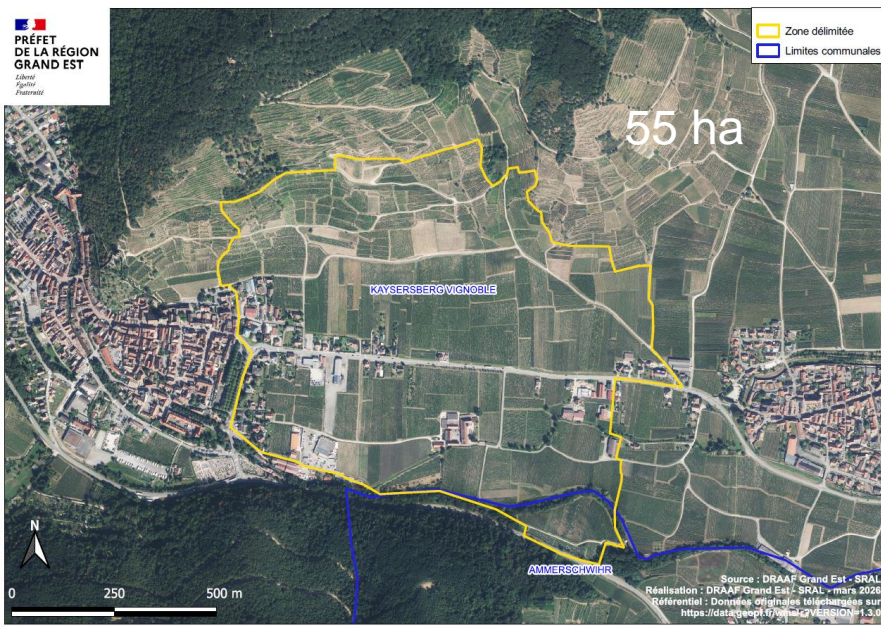
Soultz (2023)

PGY



Mesures de lutte en 2026

- Prospection exhaustive
- Pas de traitement insecticide
- TEC du matériel de multiplication
- Arrachage des ceps symptomatiques de 2025 sur Colmar et Soultz-Wuenheim



Vignoble champenois :

S. titanus depuis 2011

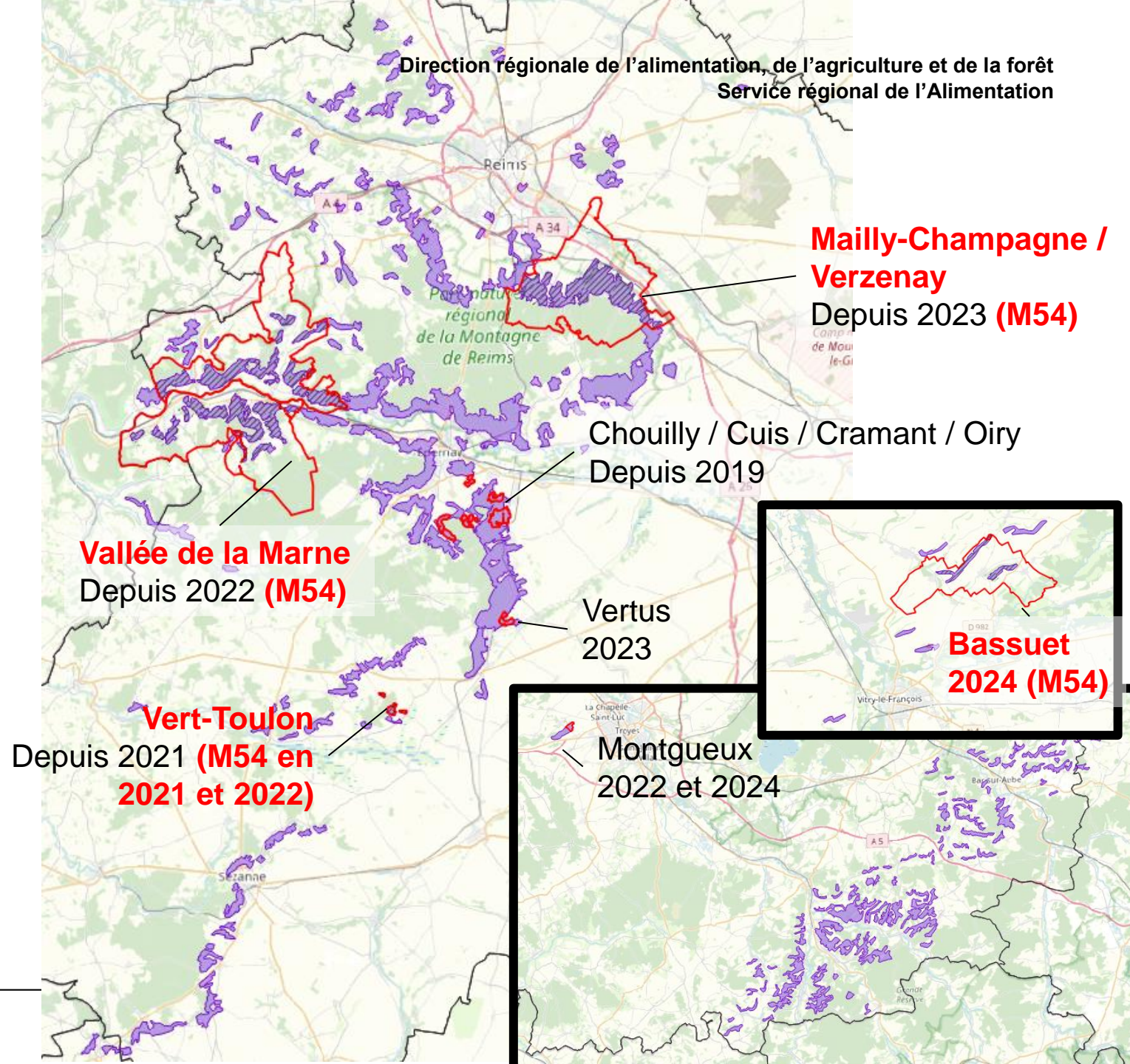
7 zones délimitées en 2025 (en GE)

1 arrêté préfectoral avec toutes
les ZD de Champagne

22 400 ha prospectés dont
7092 ha en ZD

→ Prospection devenue
obligatoire en dehors des ZD
en maximum 3 ans

17 000 ceps
symptomatiques
dont 10 000
positifs à la
flavescence dorée



Vallée de la Marne

Ceps FD+

● 2024

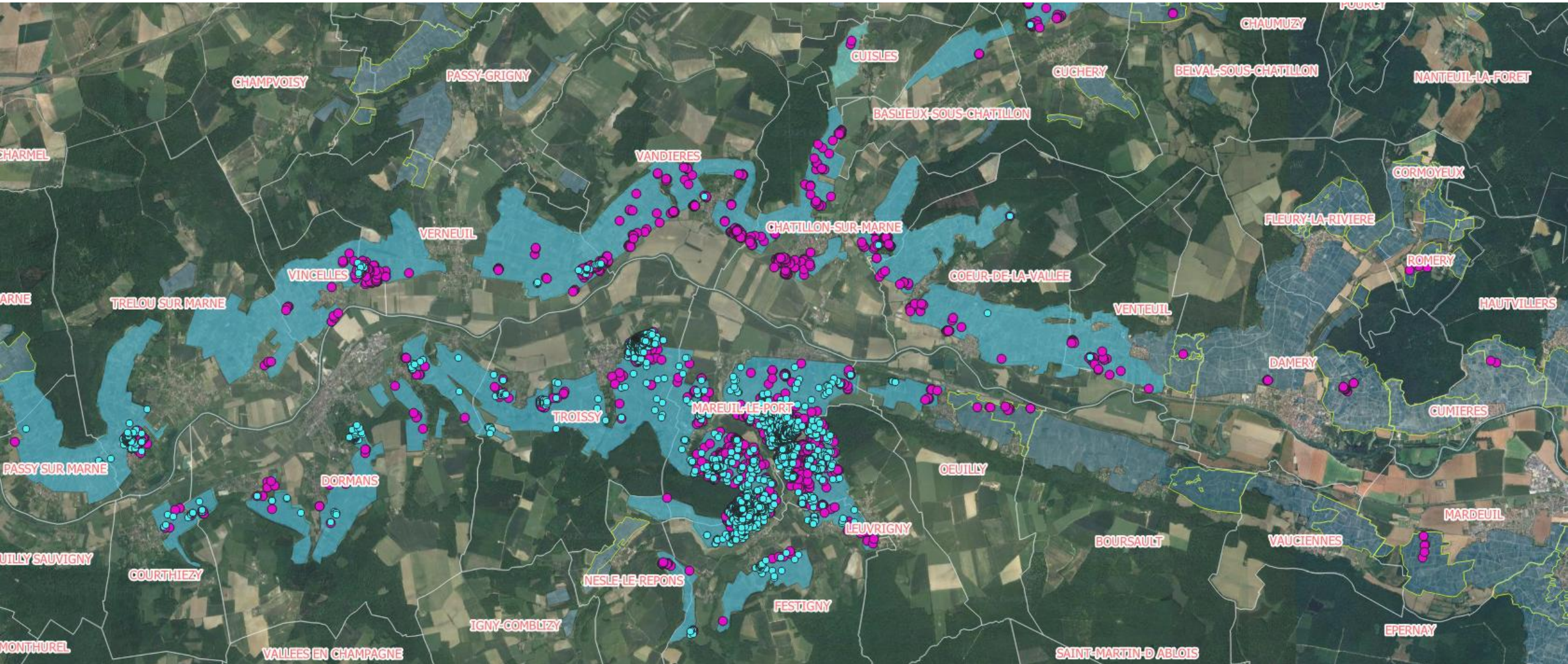
● 2025

2025

■ Limites AOP
■ Zones
Délimitées

2024:
8147 ceps
FD+

2025:
3935 ceps FD+



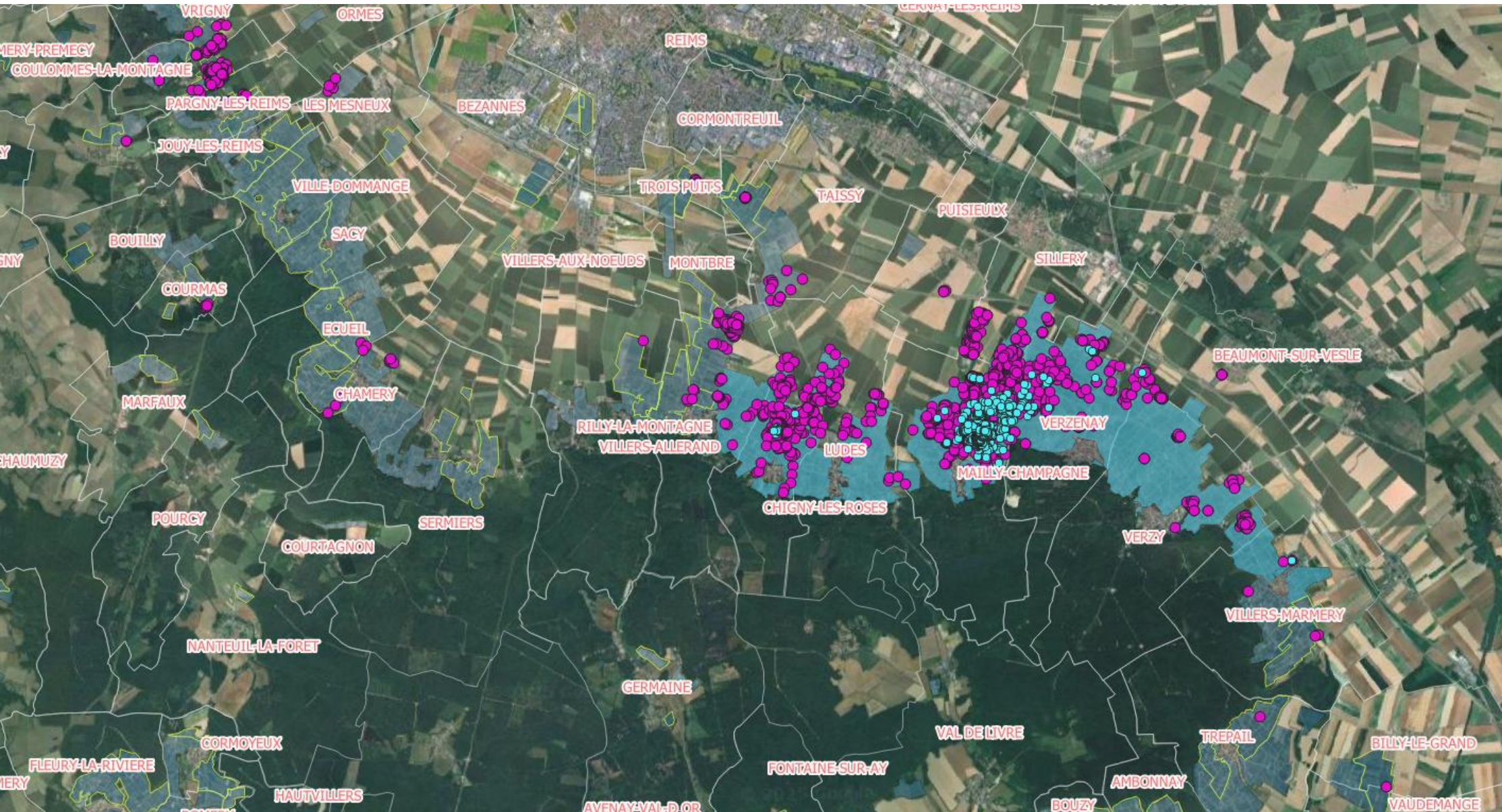
Montagne de Reims

Ceps FD+
● 2024
● 2025

■ Limites AOP
■ Zones
Délimitées

2024:
1300 ceps FD+

2025:
3918 ceps FD+



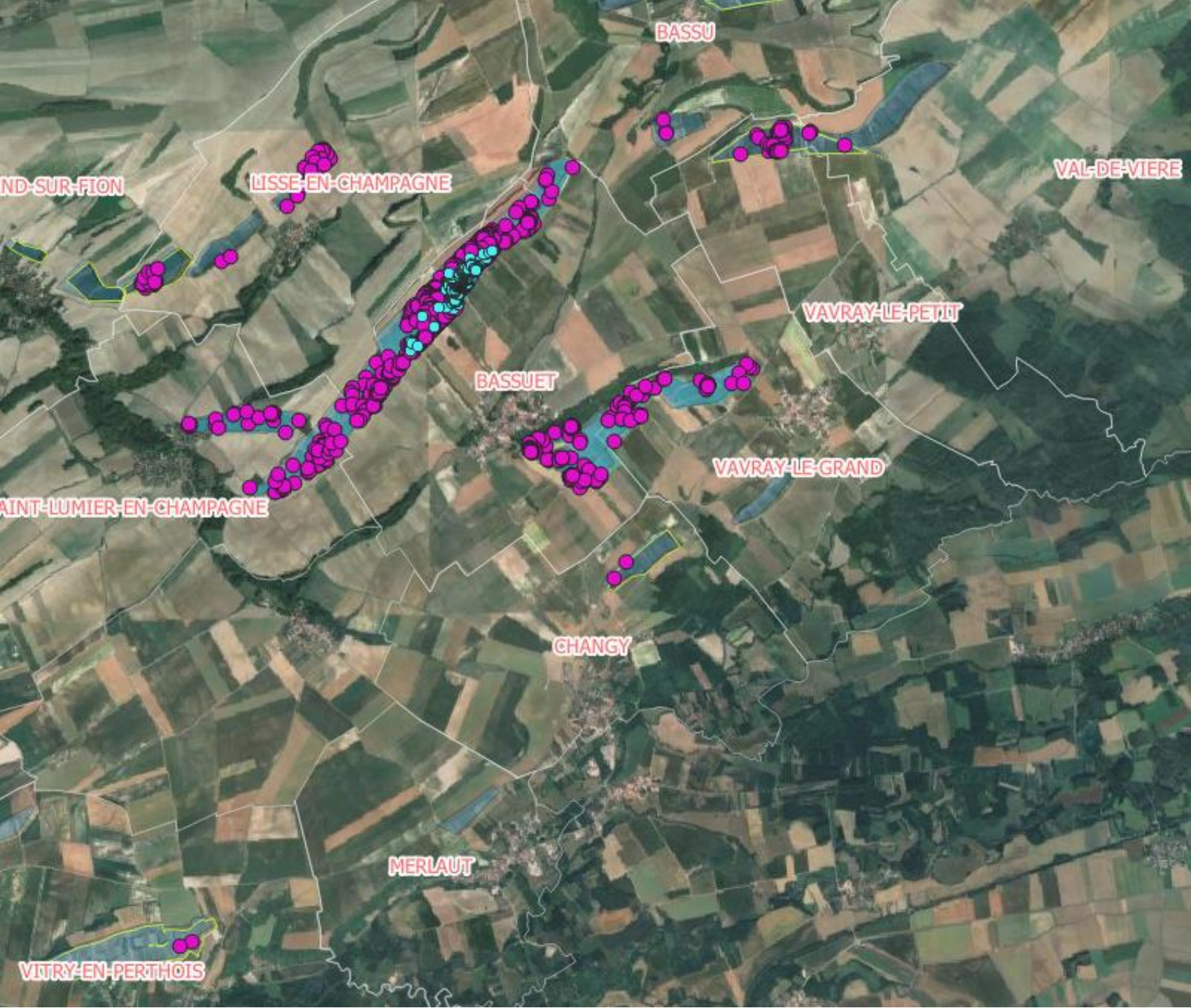
Zoom sur un nouveau foyers de la Montagne de Reims

Ceps FD+
● 2025

■ Limites AOP

2025:
735 ceps
FD+





Vitryat

Ceps FD+

● 2024

● 2025

■ Limites AOP

■ Zones

Délimitées

2024:

966 ceps

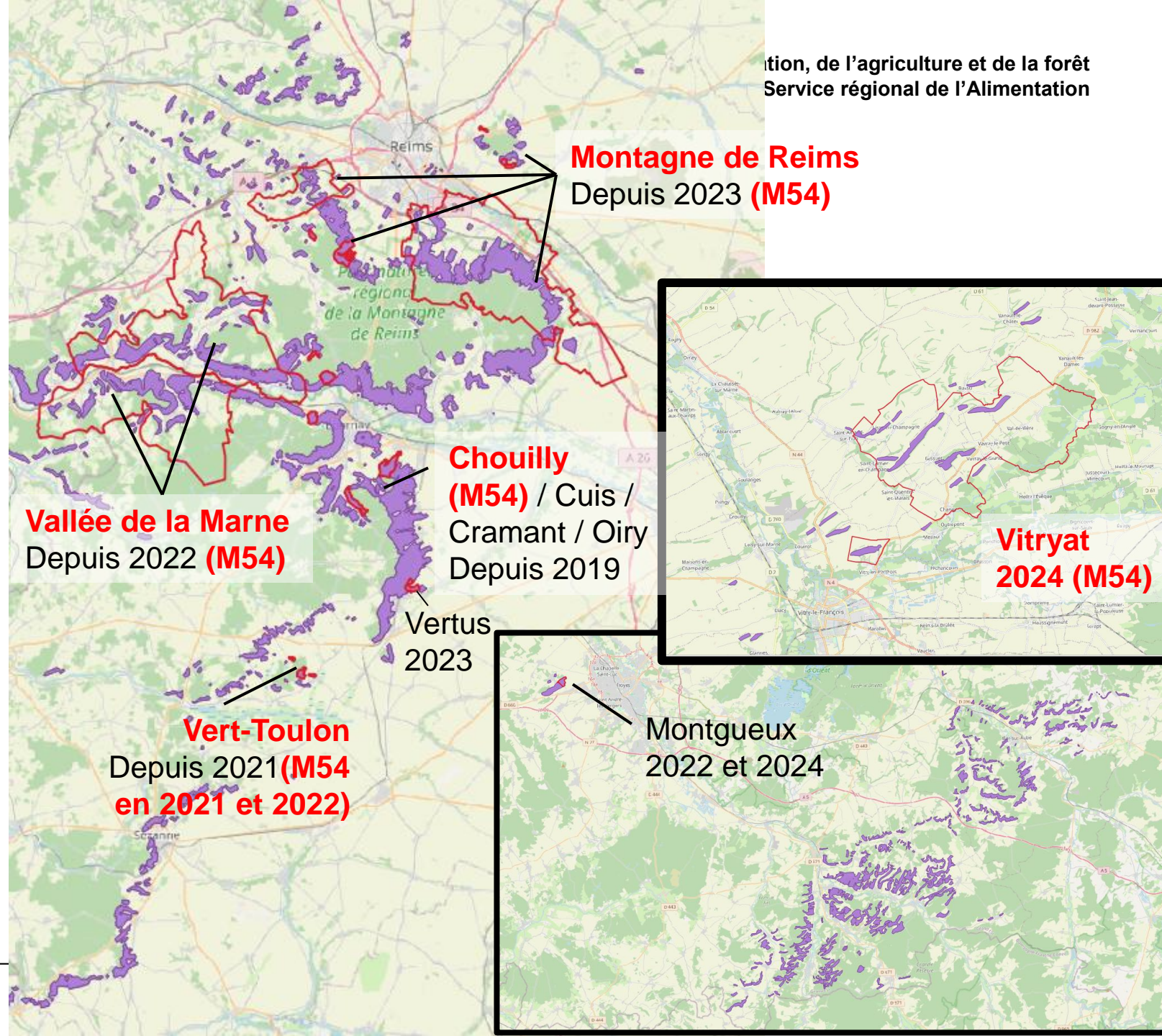
FD+

2025:

2037 ceps FD+

Mesures de lutte en 2026

- Prospections exhaustives en ZD
- Surveillance obligatoire en max 3 ans en dehors des ZD
- Traitements insecticides obligatoires dans les foyers M54
- Nettoyage obligatoire du matériel agricole
- Arrachage des ceps FD, des zones contaminées à 20% avec contrôle exhaustif
- Arrachage des ceps bois noirs



tion, de l'agriculture et de la forêt
Service régional de l'Alimentation