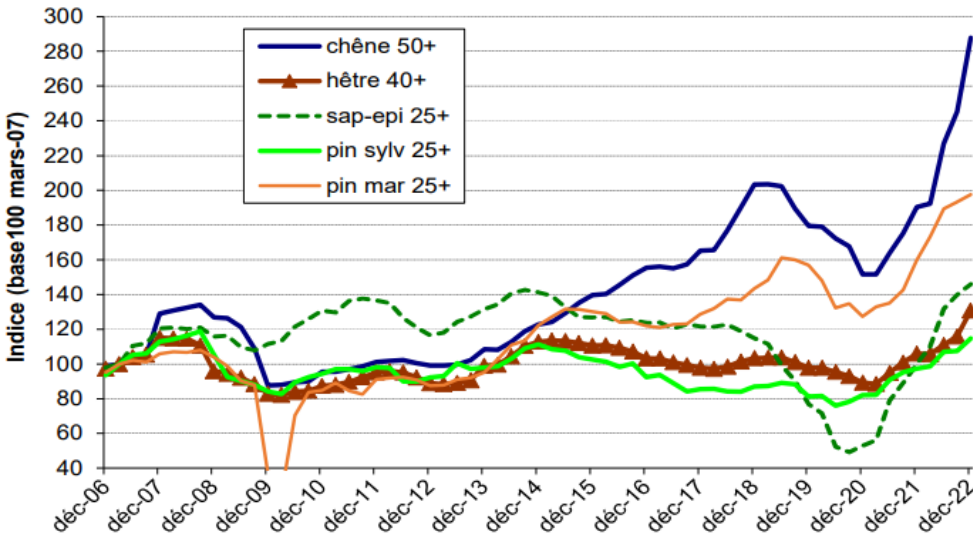


# Tensions sur le secteur bois d'industrie / bois énergie

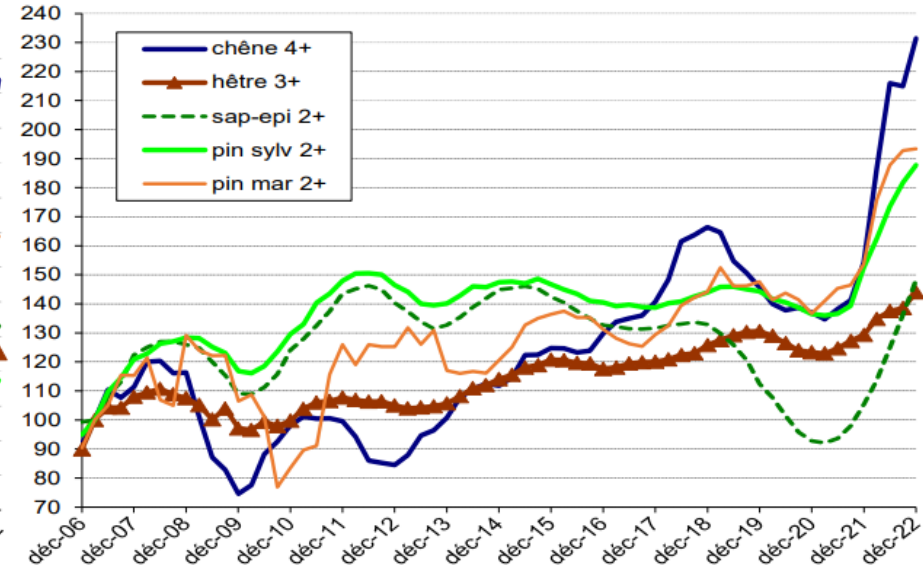
19 avril 2023 – CRFB Grand Est

# Evolution du prix de la matière

Indice de prix unitaire moyen des bois vendus sur pied par l'ONF 2007 - 2022



Indice de prix unitaire moyen des bois vendus façonnés par l'ONF

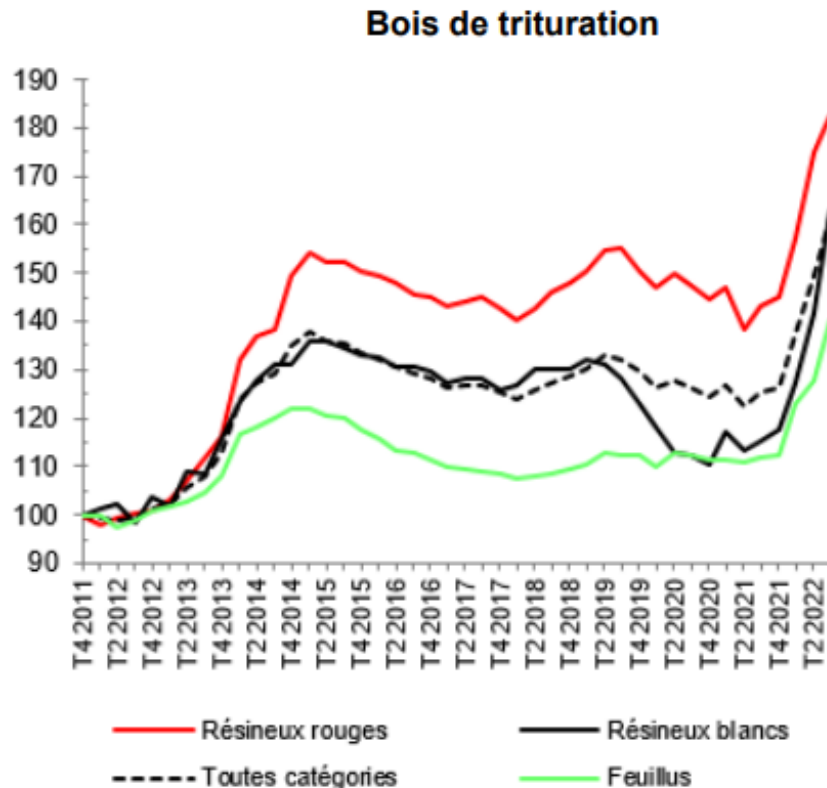


Observatoire économique de la forêt et du bois FBF / ONF – DCBS – Janvier 2023

- ➔ Des hausses systématiquement plus marquées dans le Nord Est de la France
- ➔ Nouveaux records de prix atteints

# Evolution du prix de la matière

Indice des prix du bois de trituration jusque T3 2022



Bois de trituration	Indices T3 2022	T3 2022 / T3 2021 (%)	T3 2022 / T2 2022 (%)
Feuillus	140,1	+ 25,3	+ 9,5
Résineux blancs	163,0	+ 41,4	+ 15,0
Résineux rouges	182,5	+ 27,4	+ 4,2
Toutes catégories	161,4	+ 28,9	+ 8,0

**Au 3<sup>e</sup> trimestre 2022, sur un an :**

+ 28,9 % pour les bois de trituration en moyenne

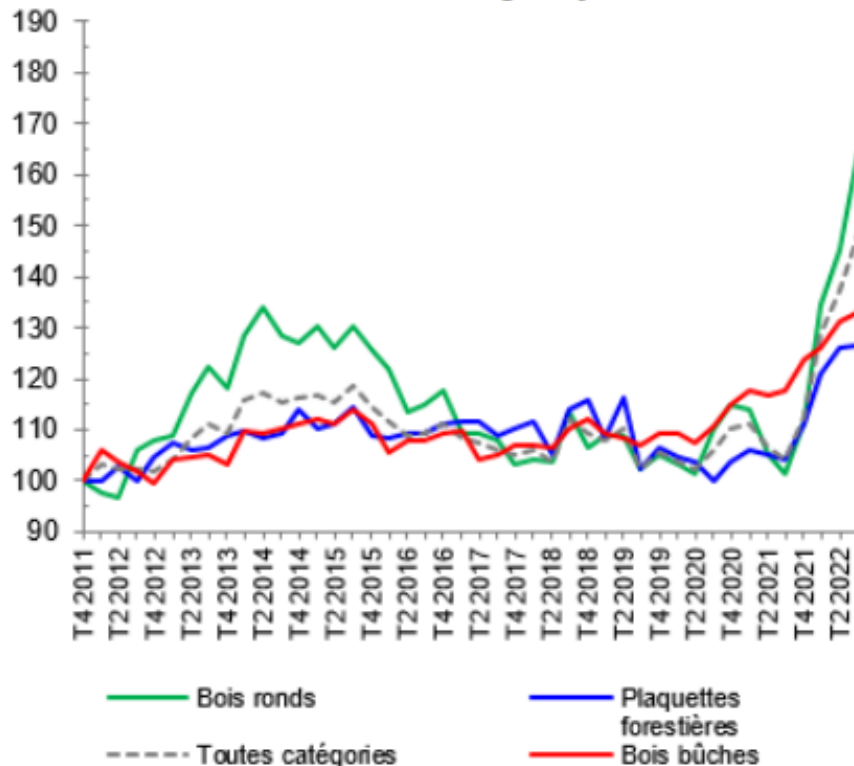
➔ Niveau record observé au trimestre précédent, à nouveau dépassé

Source : Agreste Tableau de bord – Indices de prix des bois – 23/11/22

# Evolution du prix de la matière

## Indice des prix du bois énergie jusqu'au T3 2022

**Bois énergie sylvicole**



Bois énergie sylvicole	Indices T3 2022	T3 2022 / T3 2021 (%)	T3 2022 / T2 2022 (%)
Bois ronds	164,6	+ 62,3	+ 13,4
Bois bûches	133,3	+ 13,2	+ 1,7
Plaquettes forestières	126,6	+ 21,7	+ 0,4
Toutes catégories	148,5	+ 42,7	+ 8,2

### Au 3<sup>e</sup> trimestre 2022, sur un an :

+ 42,7 % pour le bois énergie

➔ Il dépasse son plus haut niveau observé depuis le T4 2011, établissant un nouveau record.

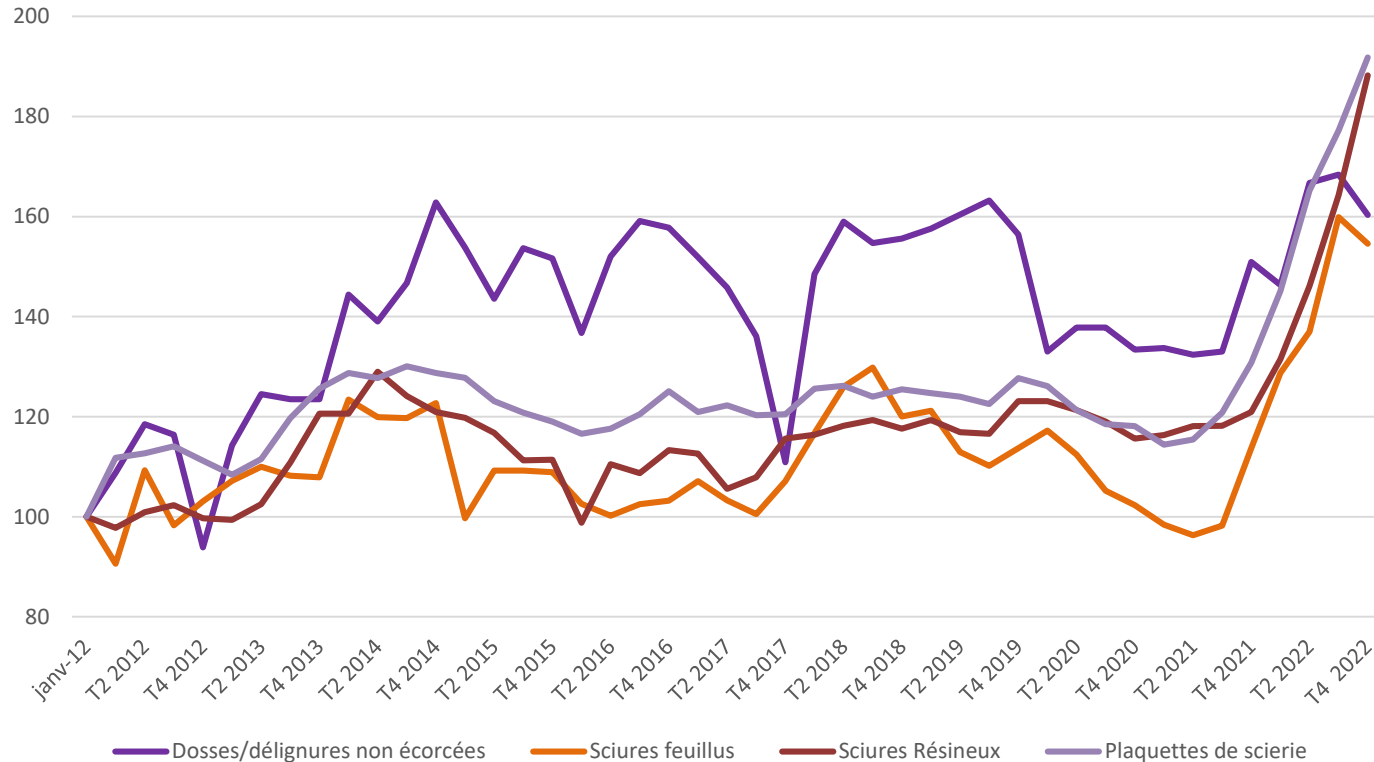
Source : Agreste Tableau de bord – Indices de prix des bois – 23/11/22

# Evolution du prix de la matière

## Prix des connexes

Evolution des indices des prix nationaux de certains produits connexes  
(base 100 en janvier 2012)

Source : CEEB, T1 2012 - T4 2022



Evolution entre T4 2021 et T4 2022 // entre T4 2012 et T4 2022 :

Dosses/délinures : + 6,2 % // + 70,7 %

Sciures feuillus : + 36 % // + 50 %

Sciures résineux : + 55,7 % // + 88,8 %

Plaquettes de scierie : + 46,6 % // + 72,5 %

# Tendances et attentes par secteur d'activité

# Industries lourdes

## ➤ Tendances :

- Une concurrence à l'achat des bois ressentie fortement (hausse du prix des énergies fossiles, demande en hausse sur les déchets de bois...)
  - ➔ Impact sur les prix, la disponibilité et la proximité des appros
  - ➔ Remise en question de la hiérarchie des usages pour une partie des produits
- Des connexes de scierie toujours moins disponibles pour le process, suite à des projets d'investissements des scieries pour valoriser ces derniers en interne

## ➤ Attentes :

- Ne pas développer des projets très consommateurs si les approvisionnements des structures déjà implantées ne sont pas sécurisés

# Connexes

## ➤ Tendances

- Développement de l'autoconsommation des connexes, notamment des écorces en chaufferies ou encore à destination du granulé
- Fonctionnement des scieries toujours au ralenti

## ➤ Attentes du secteur

- Reprise des marchés du BTP
- Une diversification des débouchés pour les connexes



# Plaquettes forestières

## ➤ Tendances

- Le prix de la plaquette forestière (PF) n'a pas augmenté autant que d'autres combustibles bois
- Changement de projets de chaufferies au granulé vers un approvisionnement en PF
- Deux types de tendances pour les projets :
  - Réduire les fortes dépenses liées aux énergies fossiles en passant à une chaudière bois
  - Attendre avant de se lancer dans un projet à cause de l'augmentation des différentes dépenses

## ➤ Attentes du secteur

- Prix des PF bas par rapport à l'augmentation du prix des bois
- Valoriser la matière première au niveau local et éviter l'export

# Granulés

## ➤ Tendances :

- Après une année compliquée, la demande en granulés a fortement diminué (hiver doux, stocks importants chez les particuliers ?)
- Les producteurs et distributeurs ont pu refaire des stocks
- Diminution des prix entamée, encore plus marquée en Allemagne
- Mais, un prix de la sciure toujours haut, lié au marché du BTP
- Commandes de poêles et chaudières à granulés en berne, avec de nombreux projets qui se tournent vers le bois bûche ou la PAC

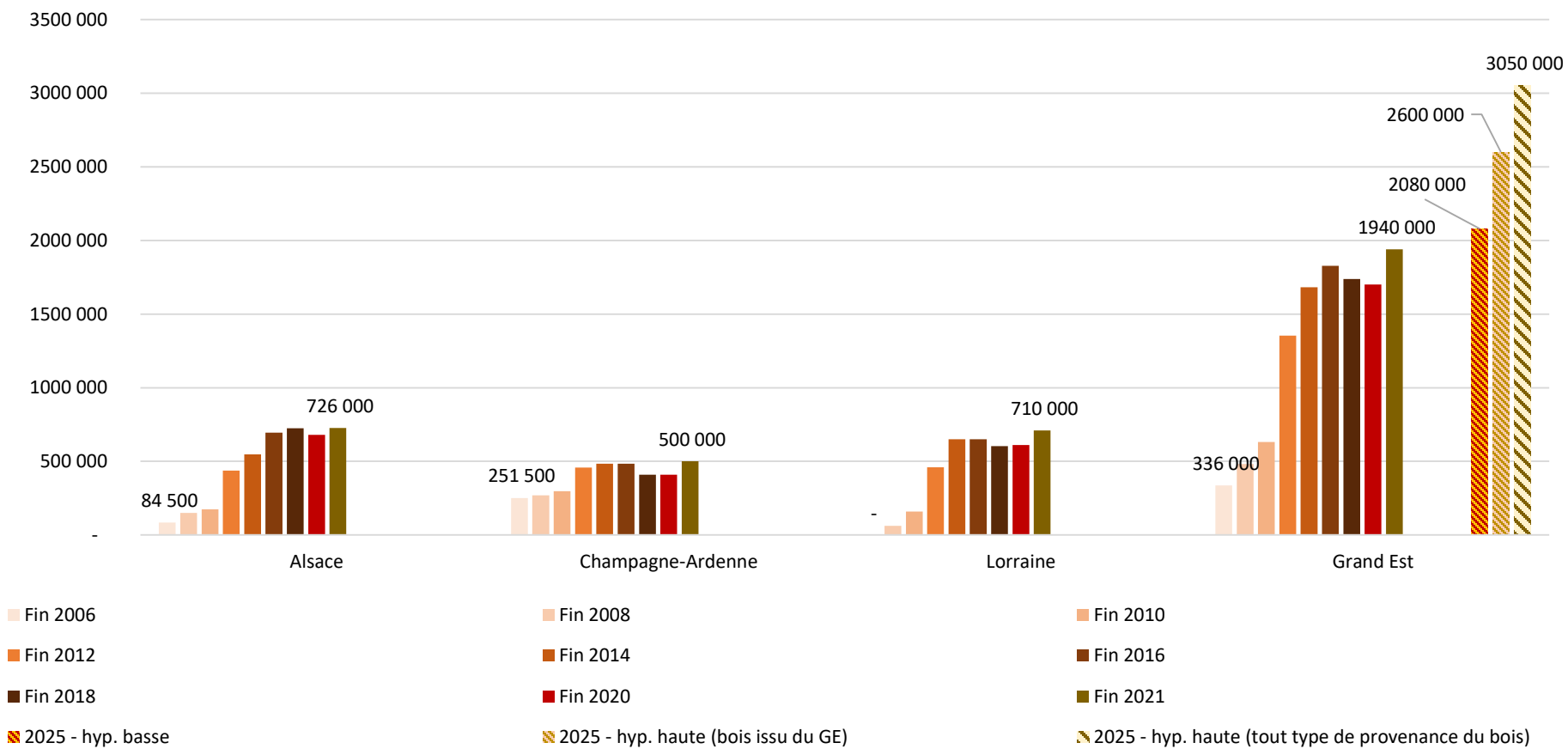
## ➤ Attentes du secteur :

- Mise en place d'une réflexion globale et cohérente entre aides existantes à l'installation et besoins des consommateurs
- Mise en place d'un stock tampon en cas de besoin
- Sensibilisation des consommateurs pour éviter le stockage inutile
- Appui en termes de communication, après une année qui a inquiété les consommateurs

# Consommation des chaufferies bois du Grand Est

## Évolution de la consommation

Consommation en bois des chaufferies collectives et industrielles (tonne/an) + projection



# Autres questions/Incertitudes

- Manque de main d'œuvre en forêt et en entreprise
- Importance du suivi de la ressource
- Une conjoncture morose dans la construction :
  - Marchés de la construction neuve en 2022 (autorisation de construction - France) :
    - Logement individuel diffus : - 32 %
    - Le logement individuel groupé : - 15 %
    - Le logement collectif : -20 %
  - Des mises en chantier stables en 2022, et potentiellement en baisse en 2023