

MAILLAGE VÉTÉRINAIRE EN GRAND EST

CROPSAV — 30 AVRIL 2026



1 La Genèse de la démarche

L'Impulsion

30 Novembre 2021

Le CROPSAV initie les réflexions face aux signaux de déprise vétérinaire.

La Prise de Conscience

2022 - 2024

- **AMI Thionville** : Diagnostic territorial.
- **Aube** : Réunion préfecture.
- **Région Grand Est** : Soutien vétérinaire global.

L'ACCÉLÉRATEUR

29 Avril 2025

Journée régionale sur le maillage :
Emergence de l'idée des cellules départementales.

VOLONTÉ DE RASSEMBLER TOUS LES ACTEURS



1 L'Organisation Décloisonnée

LE CŒUR DU DISPOSITIF

Les Cellules Départementales

22 réunions
dans 10 départements

Elles sont les **moteurs de l'organisation** pour le diagnostic terrain et la co-construction des solutions adaptées.

CROV CDA GTV GDS DDecPP Conseil Départemental

Coordination Régionale

Cohérence globale : CROV, CRAGE, GTV, GDS, Région, DRAAF.

Groupes de travail locaux

Structures ad hoc en cas de tensions interdépartementales : Tous les acteurs (cellules, vétérinaires, EPCI, Syndicats, ...).



1 Méthodologie & Temporalités

MÉTHODOLOGIE COMMUNE

1. Recensement État des lieux précis et chiffré des ressources vétérinaires.

2. Diagnostic Analyse humaine et économique des tensions cliniques.

3. Proposition Solutions concrètes et adaptées aux spécificités locales.

4. Consolidation Mise en œuvre et suivi de l'efficacité.

TEMPORALITÉS D'ACTION

L'Urgence

Les "rustines" pour éviter la rupture de soins.

Moyen Terme

Mesures structurelles pour pérenniser l'activité.

Consolidation

Ancrage et sécurisation financière.

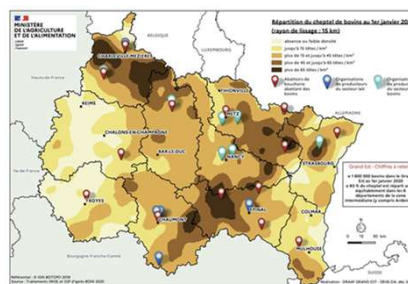
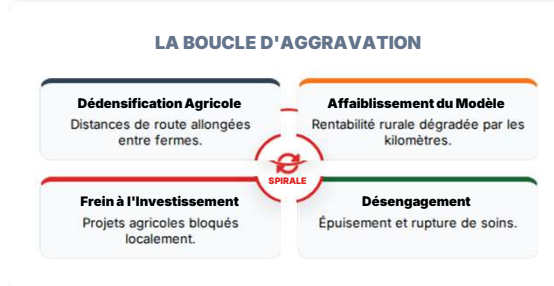


2 Le Constat : Une tension généralisée

Une dégradation systémique du maillage.

Tous les départements connaissent des fragilités. Les vétérinaires travaillent désormais **à flux tendu** : ils ne peuvent plus absorber l'arrêt d'une clientèle voisine sans risquer la rupture.

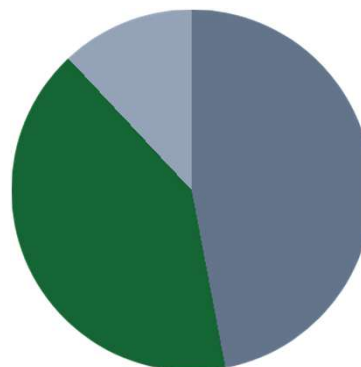
Crise dans l'Aube : 3 projets d'investissement agricole bloqués en 15 jours faute de vétérinaire traitant.



2 Bilan

Le diagnostic repose sur **6 départements** du Grand Est.
49 structures avec une activité rurale répondeantes
REPRÉSENTANT 188 VÉTÉRINAIRES

RÉPARTITION MOYENNE DE L'ACTIVITÉ



● Canine (47%) ● Rurale (41%) ● Équine (12%)



2 L'Usure Logistique Chiffrée

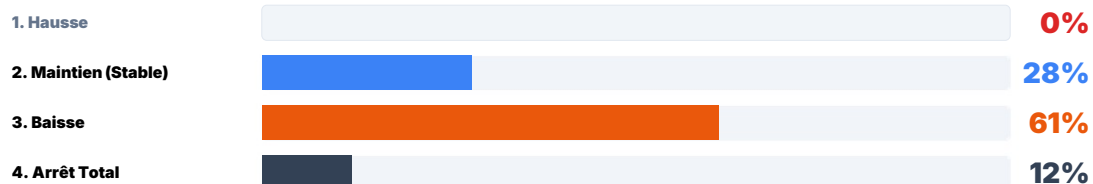
35 000
KM / AN / ETP RURAL

Moyenne de 21 km par intervention.

Ce fardeau non-médical est écrasant : il détruit la rentabilité de l'activité d'élevage et épuise physiquement les praticiens ruraux.



2 Projection de l'Activité Rurale à 10 ans



**Diagnostic partagé : 0% des praticiens anticipent une hausse,
73% prévoient une diminution ou l'arrêt de l'activité.**



3 Les Défis

1. Recrutement & Astreintes

Pénurie structurelle de candidats face aux attentes vie pro/perso. La Permanence et Continuité des Soins (PCS), assumée par le privé, épuise les équipes.
Ratio : 2 jeunes pour remplacer 1 sortant

2. Déplacements & Relations Éleveurs

Déplacements trop nombreux. Difficulté à sortir d'une vision éleveur où le vétérinaire est perçu comme une charge financière plutôt que comme un partenaire. L'érosion du modèle traditionnel conduit à la diminution de la rentabilité de l'activité rurale.

3. Santé au Travail

Taux de suicide 4x supérieur à la moyenne. L'**isolement de certains praticiens** et la charge administrative subie sont des facteurs de détresse psychologique critique.



4 Plan d'Action : 4 Priorités

PRIORITÉ 1

Aide Logistique & PCS

Financer la **régulation téléphonique** pour protéger le sommeil et compenser les coûts kilométriques.

PRIORITÉ 2

Installation & Investissement

Soutenir l'équipement des cliniques mixtes pour offrir des plateaux techniques attractifs aux recrues.

PRIORITÉ 3

Contractualisation & Recrutement

Sécuriser la fidélité éleveur/clinique. Aides financières pour les **stagiaires** et l'emploi des conjoints.

PRIORITÉ 4

Mutualisation & Réseaux

Rompre l'isolement via le portail **V2R** et des mesures actives de prévention du mal-être psychologique.



5 Initiatives Locales & Pragmatisme

1. Optimisation Logistique

Mutualisation numérique (WhatsApp) pour grouper les visites. Création de **pôles de contention** pour soins en clinique.

2. Attractivité & Logement

Conventionnement de logements publics (EPCI) ou collèges vacants. "Road-Trips" ciblant les étudiants.

3. Innovation RH

Modèle du "**Vétérinaire Volant**" : emploi partagé inter-cliniques pour assurer les remplacements et les congés.

4. Sécurisation Expertise

Déploiement actif de **V2R** pour l'appui médical. Contractualisation par forfaits de suivi de troupeau pour sécuriser le revenu régulier.



PRIORITÉS ABSOLUES D'ACTION

**CONSOLIDER L'EXISTANT
ANTICIPER LES PROBLEMES**

