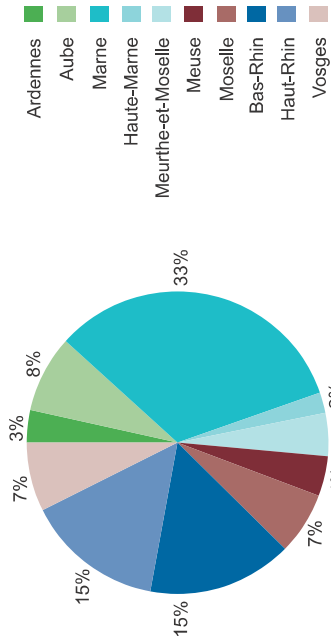




Les circuits courts et la diversification

La production viticole, moteur des circuits courts

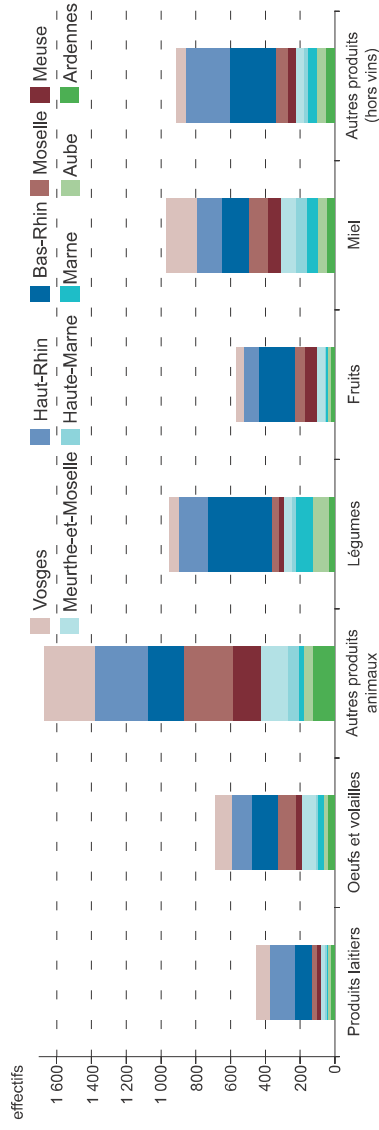
Nombre d'exploitations vendant au moins un produit par circuit court



Source : Agreste, recensement agricole 2010

La production animale bien présente dans les circuits courts

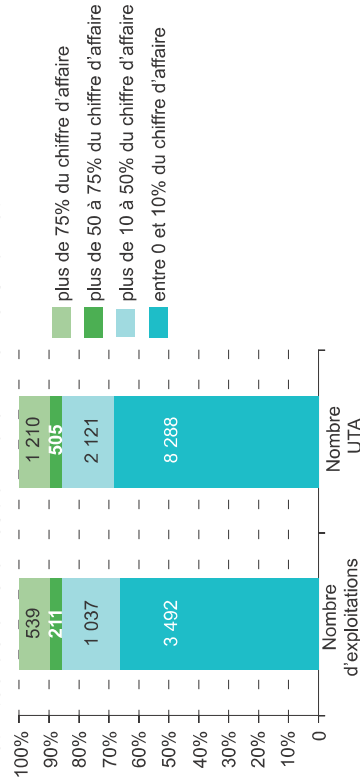
Nombre d'exploitations par type de produit vendu en circuit court (hors viticole)



Source : Agreste, recensement agricole 2010

La diversification : moins de 10% du chiffre d'affaires pour deux tiers des exploitations du Grand Est

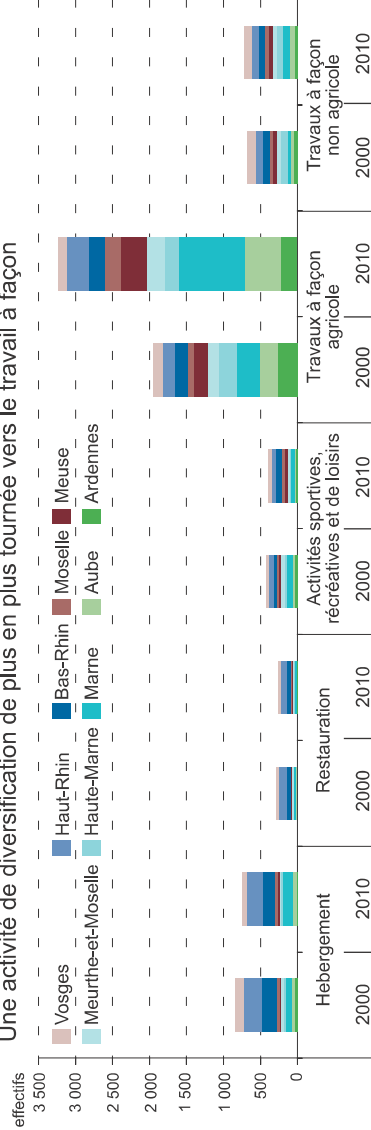
Activités de diversification hors vin en Grand Est



Source : Agreste, recensement agricole 2010

Note de lecture : 539 exploitations comptant 1210 UTA déclarent que l'activité de diversification représente plus de 75% du chiffre d'affaires

Une activité de diversification de plus en plus tournée vers le travail à façon



Source : Agreste, recensement agricole 2010

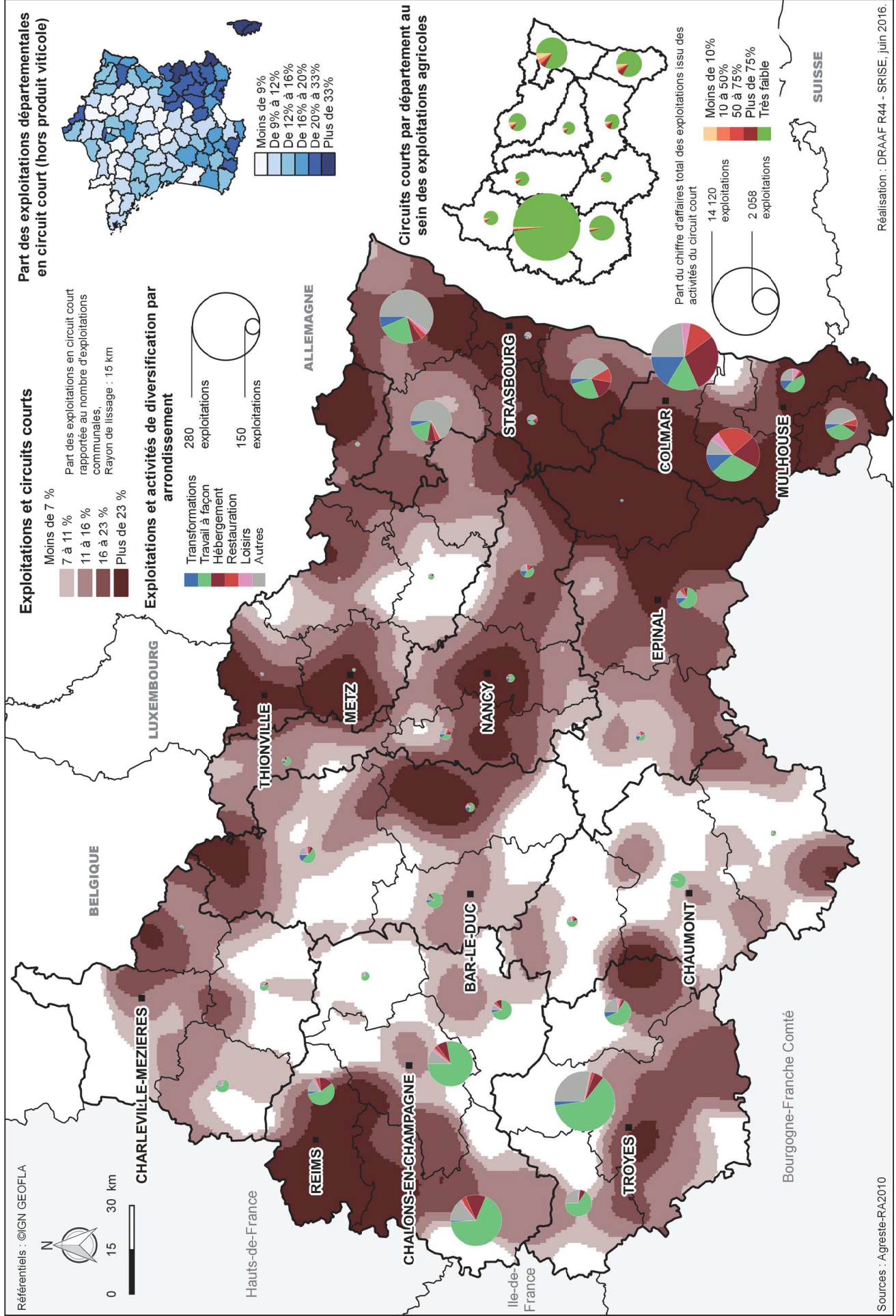
12% des exploitations en circuit court, 18% en diversification

	Ardennes	Aube	Marne	Haute-Marne	Meurthe-et-Moselle	Meuse	Moselle	Bas-Rhin	Haut-Rhin	Vosges	Grand Est
Nombre d'exploitations	2 979	5 243	14 120	2 245	2 725	2 975	3 752	6 572	5 442	3 198	49 251
Activité de diversification	218	1 003	514	266	865	718	878	548	548	496	6 054
Circuit court (y compris viticole)	316	752	3 005	200	419	391	608	1 413	1 345	673	9 122

Source : Agreste, recensement agricole 2010

Circuits courts et diversification

7 - Commercialisation et Diversification



Réalisation : DRAAF R44 - SRISE, juin 2016.



Les principales surfaces en bio dans la région : presque les trois quarts en fourrages

Département	Grandes cultures		Fourrages		Légumes frais		Fruits		Vignes		Plantes à parfum, aromatiques et médicinales	
	Nbr d'exploit.	Surfaces certifiées bio ou en conversion (ha)	Nbr d'exploit.	Surfaces certifiées bio ou en conversion (ha)	Nbr d'exploit.	Surfaces certifiées bio ou en conversion (ha)	Nbr d'exploit.	Surfaces certifiées bio ou en conversion (ha)	Nbr d'exploit.	Surfaces certifiées bio ou en conversion (ha)	Nbr d'exploit.	Surfaces certifiées bio ou en conversion (ha)
Ardennes	61	1 611	123	5 784	19	75	18	27	0	0	4	1
Aube	27	1 440	28	824	17	125	12	46	34	158	3	4
Marne	51	1 550	106	2 464	19	35	12	16	71	269	7	22
Haute-Marne	36	1 618	56	4 220	15	21	10	4	1	s	1	s
Meurthe-et-Moselle	49	1 757	74	4 461	31	47	33	107	5	15	4	1
Meuse	44	2 269	70	3 848	19	50	21	193	2	s	5	4
Moselle	75	2 411	117	9 840	34	57	23	22	5	37	2	s
Bas-Rhin	76	1 704	172	12 147	42	62	32	182	3	0	15	3
Haut-Rhin	106	2 043	159	8 583	78	209	53	137	97	829	13	10
Vosges	37	625	122	4 404	42	180	57	100	183	1 458	15	6
Grand Est	562	17 026	1 027	56 576	316	863	271	834	401	2 786	69	50

Source: Agence Bio/OC - 01/06/2015 - www.agencebio.org - données 2014

s : secret statistique

Une diversité territoriale de la production animale bio

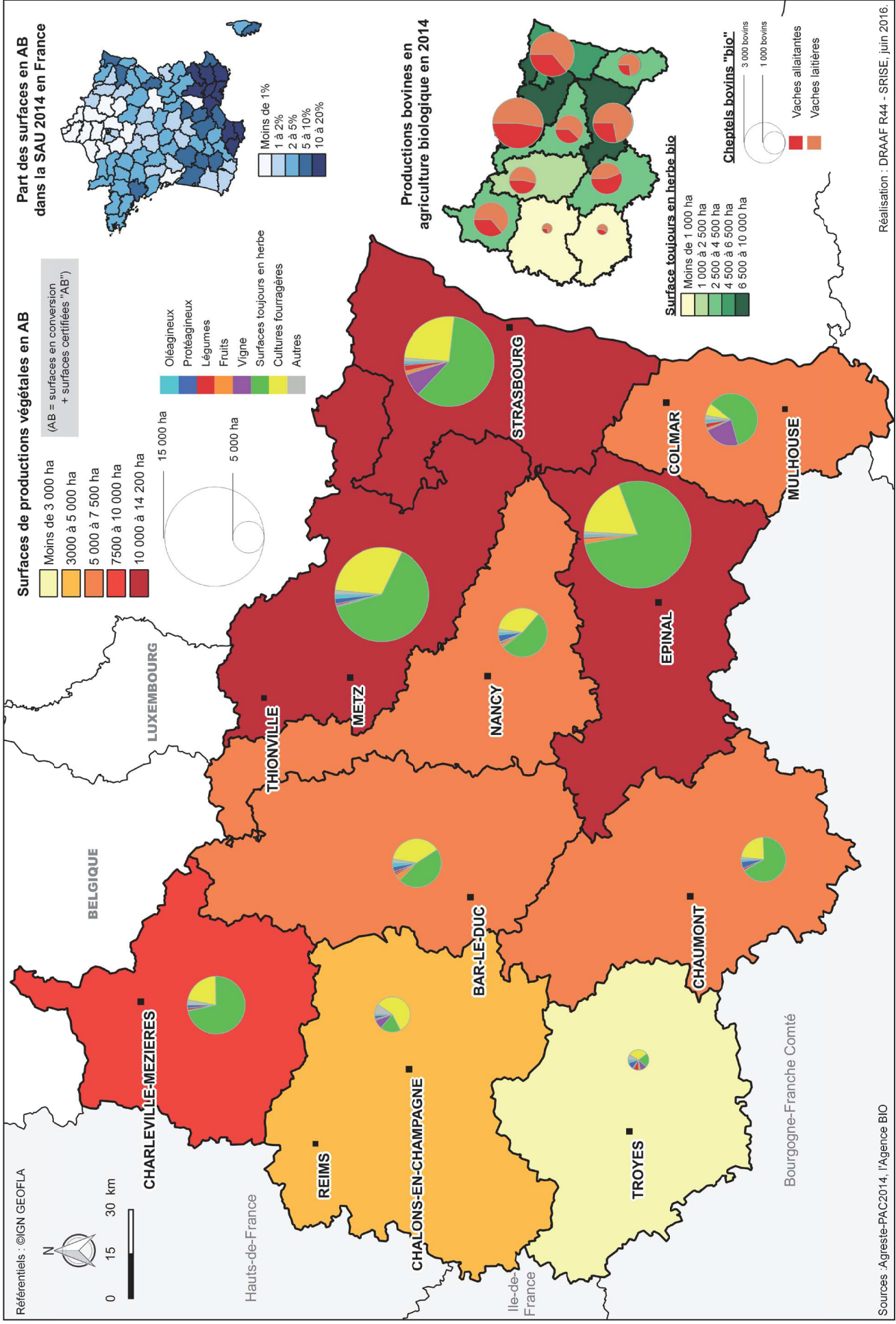
Département	Vaches laitières		Vaches allaitantes		Brebis viandes		Chèvres		Truies reproductrices		Poules pondeuses		Poulets de chair		Ruches	
	Nbr d'exploit.	Nbr de têtes certifiées ou en conversion	Nbr d'exploit.	Nbr de têtes certifiées ou en conversion	Nbr d'exploit.	Nombre de têtes certifiées	Nbr d'exploit.	Nombre de têtes certifiées	Nbr d'exploit.	Nombre de têtes certifiées	Nbr d'exploit.	Nombre de têtes certifiées	Nbr d'exploit.	Nombre de têtes certifiées	Nbr d'exploit.	Nombre de têtes certifiées
Ardennes	27	1690	28	1017	9	784	s	s	s	6	29313	s	s	s	s	s
Aube	4	s	5	s	3	501	0	0	0	s	s	s	s	0	0	0
Marne	3	s	5	s	s	s	0	0	0	4	19858	s	s	4	1502	1502
Haute-Marne	15	755	18	869	4	278	0	0	0	s	s	0	0	s	s	s
Meurthe-et-Moselle	22	1237	21	803	s	s	0	0	s	6	930	7	15220	s	s	s
Meuse	14	782	18	642	s	s	s	0	0	5	17880	3	14600	s	s	s
Moselle	36	2405	62	2199	4	612	5	325	0	7	9084	3	4400	s	s	s
Bas-Rhin	72	3651	58	1669	13	1079	8	368	4	9	9133	s	s	s	s	s
Haut-Rhin	46	2732	45	1734	8	349	5	168	6	11	13470	9	85230	5	697	697
Vosges	41	1118	24	397	6	479	19	789	s	10	9304	6	18530	14	2575	2575
Grand Est	280	14699	284	9797	51	4582	42	1650	14	62	118732	34	145022	33	7075	7075

Source : Agreste, recensement agricole 2010

s : secret statistique

L'agriculture biologique en 2014

7 - Commercialisation et Diversification



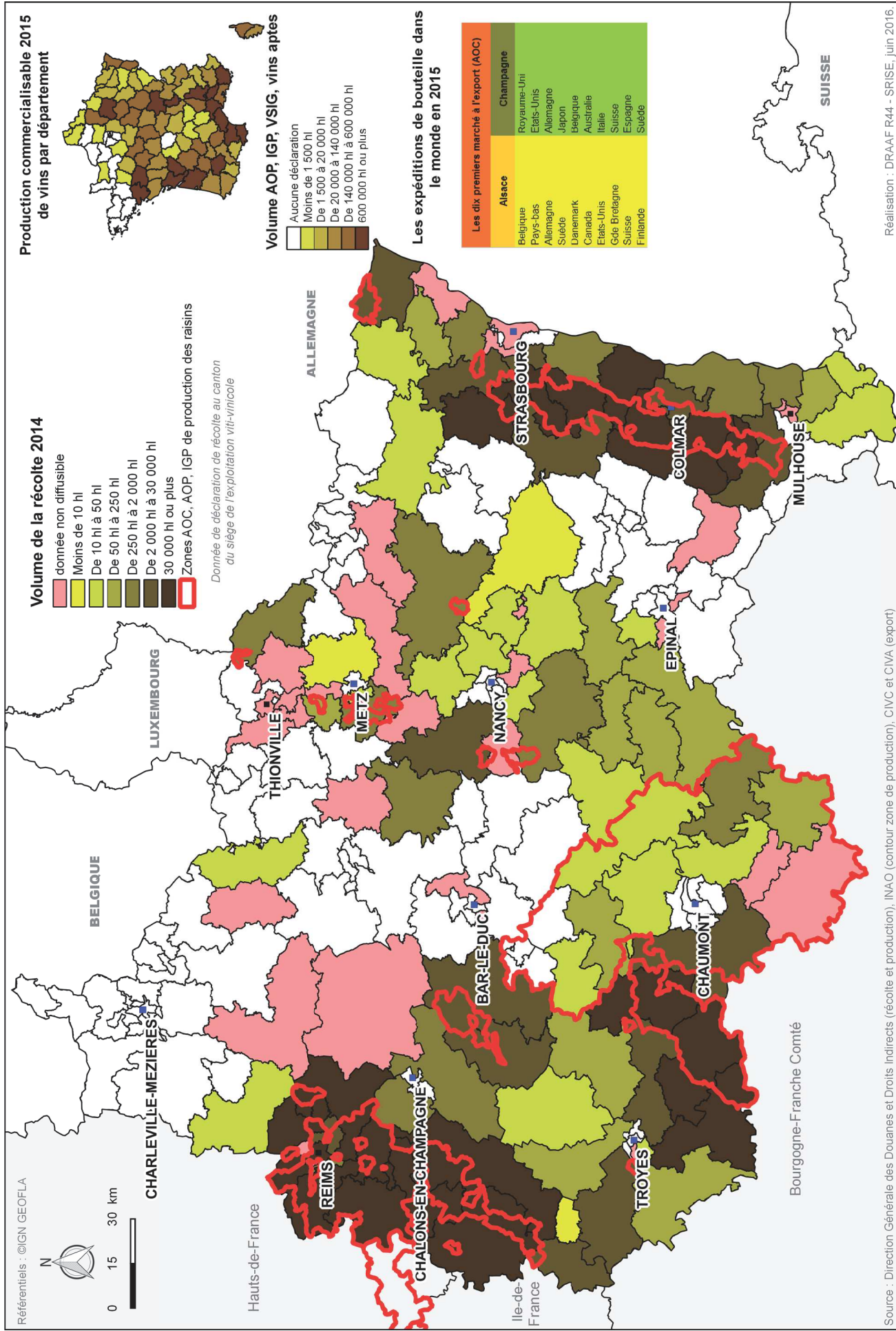
Sources : Agreste-PAC2014, l'Agence BIO

Réalisation : DRAAF R44 - SRISE, juin 2016.



Récolte de raisin au siège des exploitations et de production de vin

7 - Commercialisation et Diversification



Réalisation : DRAAF R44 - SRPSE, juin 2016.

Signes officiels d'identification de la qualité et de l'origine

7 - Commercialisation et Diversification

