



## HORTICULTURE ET PEPINIERE N°18 EDITION DU 18 DECEMBRE 2017

En cette fin d'année 2017, il est venu le temps de faire un bilan sanitaire des différentes cultures présentes selon le rythme des saisons.

### Au niveau des ravageurs :

#### Les pucerons :

Comme en 2016, les pucerons sont apparus très tôt dans les cultures. Dès le mois de mars, leur présence est signalée sur les cultures de bisannuelles. Les végétaux de pépinière hivernés sous tunnel ne sont pas épargnés. Les conditions climatiques douces aidant, mi-avril, les colonies de pucerons envahissent les cultures de pélargonium et s'étendent sur les plantes à massif. Des colonies importantes mais éparées restent signalées jusqu'à la fin de la campagne des plantes à massif mi-juin. En juillet, les jeunes plants de chrysanthèmes sont empotés sous la canicule. Ces températures excessives ont considérablement freiné le développement des ravageurs et la pression parasitaire retombe. Seuls quelques foyers éparées de pucerons resteront présents dans les chrysanthèmes jusqu'à leur commercialisation



Pucerons sur  
pâquerette en mars  
(Photos Est Horticole)



Pucerons sur pélargonium en avril



Fin septembre colonie de  
pucerons noirs sur  
chrysanthème



Dans de nombreuses situations, la présence d'auxiliaires indigènes ou non a permis de contrôler les foyers de pucerons.



Photos Est Horticole : Pucerons parasités



par des *Praons*



ou des *Aphidius*



Les larves de thrips sur feuilles de verveine fin avril  
(Photo Est Horticole)

**Les premiers thrips** ont été identifiés assez tardivement sur les plantes à massif (fin-avril) tout en restant à des niveaux de présence faible.

Et avec les chaleurs caniculaires de juillet, de nombreux ravageurs comme les thrips et les aleurodes ont perdu en vitalité et les jeunes plants de chrysanthèmes ont été épargnés.

### Les acariens *Tetranychus urticae*

Par contre, l'atmosphère très sèche sous les serres a été favorable au développement des acariens. Ils ont été observés à deux reprises : fin mai sur ipomées et début août sur chrysanthèmes.

**Les aleurodes** : discrets au printemps plus présents à l'automne sur poinsettias (Photo Est Horticole - Fuchsia)

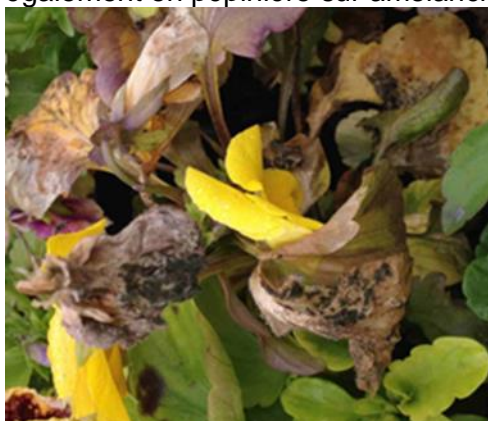


Photo Est Horticole : abondante colonie d'acariens sur feuille d'ipomée



### **Les maladies fongiques**

Printemps et automne doux et humides ont favorisé le développement de différentes maladies cryptogamiques comme l'oïdium, le mildiou et le botrytis sur les plantes bisannuelles et les pensées. L'oïdium a été présent sur dahlias, verveines en mai puis sur pensées à l'automne mais également en pépinière sur amélanchiers, rosiers,...



Botrytis sur pensées en novembre



Oïdium sur dahlia en avril



Rouille sur pensée en novembre

### **Les larves du sol :**

Les larves de sciarides absentes au printemps ont souvent été identifiées sur les jeunes plants de poinsettias. Tandis qu'en pépinière, les larves de hannetons ou d'othiorhynques sont passées presque inaperçues.

### **Spécificités Pépinière :**

La pyrale du buis jusqu'ici absente a fait une entrée explosive dans les cultures et les jardins





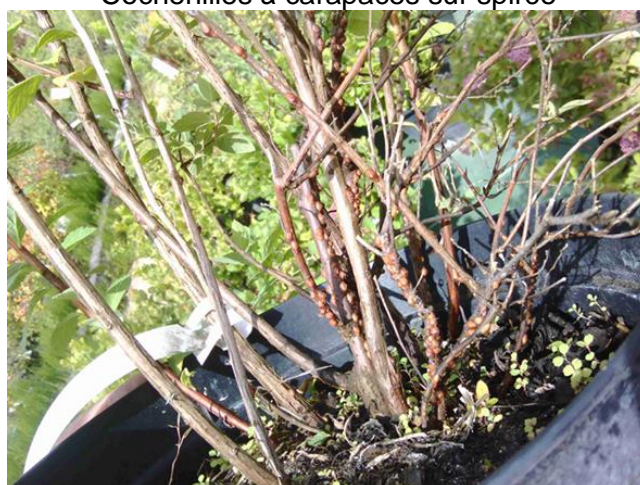
Pucerons sur buddleya



Oïdium sur framboisier



Pucerons sur groseiller



Cochenilles à carapaces sur spirée

Ce bulletin est disponible sur le site internet de la CRAL [www.cra-lorraine.fr](http://www.cra-lorraine.fr) et le site de la DRAAF ACAL <http://draaf.alsace-champagne-ardenne-lorraine.agriculture.gouv.fr/> Action pilotée par le ministère en charge de l'agriculture, avec l'appui financier de l'Office national de l'eau et des milieux aquatiques, par les crédits issus de la redevance pour pollutions diffuses attribués au financement du plan Ecophyto 2018

Bulletin rédigé par Arexhor Grand Est et édité sous la responsabilité de la Chambre d'Agriculture de Lorraine, avec la participation de producteurs, de la Fredon Lorraine et le Sral ACAL (DRAAF). Ce bulletin est produit à partir d'observations ponctuelles d'un réseau de parcelles suivies par ces partenaires : il donne une tendance de la situation sanitaire dans la région, mais celle-ci ne peut être transposée telle quelle à la parcelle. La Chambre Régionale d'Agriculture ACAL dégage donc toute responsabilité quant aux décisions prises par les agriculteurs pour la protection de leur culture.

Pour tous renseignements, contacter :

Marie-Anne JOUSSEMET – Animatrice Filière Horticulture-Pépinières – AREXHOR Grand Est – 03.29.65.18.55  
François-Xavier SCHOTT – animateur Inter-Filières – Chambre Régionale d'Agriculture ACAL - 03.83.96.85.02