

Retrouvez gratuitement le BSV toutes les semaines sur les sites Internet de
la [Chambre Régionale d'Agriculture Grand Est](#) et de la [DRAAF](#)

15 septembre 2021

INFORMATION

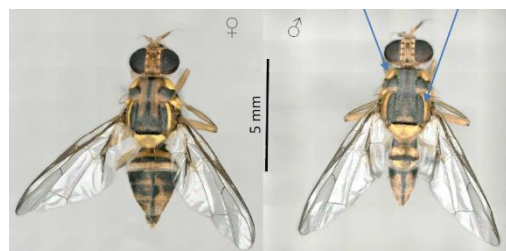
Mouches orientales des fruits : Vigilance !!!

Avec la globalisation des échanges commerciaux et le réchauffement climatique, des interceptions des mouches nuisibles invasives des cultures fruitières et légumières se multiplient en Europe du Sud.

Afin de réduire les risques d'installation de ces ravageurs de type *Bactrocera* très préjudiciables aux rendements et par ailleurs règlementés (organismes de quarantaine) conformément au règlement européen relatif à la santé des végétaux, il convient de renforcer les mesures de prophylaxie.

Dans un premier temps, il est vivement recommandé d'éviter de laisser des fonds de cueille et des fruits en sur-maturité dans les vergers. La récolte et la destruction des fonds de cueille empêchent que ces espèces potentiellement présentes en très faible effectif ne poursuivent leur développement dans des composts et autres refus commerciaux et s'installent en foyers avec des mesures de quarantaine obligatoires qui seraient alors à appliquer.

Il est donc très vivement recommandé de mettre les fruits écartés dans des sacs poubelles ou autres contenants fermés hermétiquement ou encore dans une benne couverte d'une bâche de couleur foncée et laisser quelques jours au soleil (solarisation). Privilégier plusieurs petits contenants à un gros, attendre plusieurs jours avant de ré-ouvrir le contenant. Préférer une ouverture en conditions froides afin d'éviter la sortie des adultes.



Bactrocera dorsalis
femelle à gauche, mâle à droite