

BULLETIN N°14 – EDITION DU 29 JUILLET 2015

A retenir cette semaine

Phénologie :

En moyenne : stade 33 (**fermeture de la grappe**)

Echaudage :

Dégâts fréquents.

Oïdium :

Pression en augmentation, nouveaux dégâts observés sur grappes. Soyez particulièrement vigilant sur les parcelles actuellement attaquées.

Mildiou :

Aucune tache récente observée. Risque modéré concernant essentiellement le mildiou mosaïque.

Drosophila suzukii :

Aucune capture en parcelle viticole pour le moment.

Tordeuses :

Fin du vol de G2. Peu de dégâts sur les parcelles de notre réseau.

Fin de la parution hebdomadaire des bulletins pour 2015. En fonction de l'évolution de la situation sanitaire (oïdium, botrytis, suzukii), un éventuel BSV sera rédigé en août. Un bulletin bilan sortira en septembre, à l'approche des vendanges.

BULLETIN N°14 – EDITION DU 29 JUILLET 2015

Phénologie et météo



Les récentes et nécessaires pluies ont bien fait gonfler les raisins. **Au 27 juillet, le stade phénologique moyen est 33 (fermeture de la grappe).**

Par rapport à 2014 - année précoce - la végétation est au même stade d'évolution.

Les cumuls de précipitations des 7 derniers jours sont restés modérés sur la région, de l'ordre de 10 à 20 mm.

*Stade phénologique 33 au 27 juillet 2015
Photo : FREDON Lorraine*

Sur les stations météorologiques du réseau, nous avons enregistré du 21 au 27 juillet :

Malzéville : 12,8 mm

Lucey : 13,5 mm

Crantenoy : 11 mm

Coyviller : 17 mm

Ancy : 10 mm

Echaudage



Situation actuelle : Des dégâts d'échaudage dus à l'épisode de canicule de juillet sont actuellement observés.

Sur les parcelles de notre réseau, les dégâts sont variables en fréquence et en intensité en fonction de la situation des parcelles et des cépages. Au 27 juillet, nous avons observé de 0 à 15% de grappes généralement partiellement touchées (cf. photo).

*Dégât d'échaudage observé au 27 juillet 2015
Photo : FREDON Lorraine*

BULLETIN N°14 – EDITION DU 29 JUILLET 2015

Oïdium

Situation actuelle :

La situation continue d'évoluer. **Comme annoncé dans le dernier bulletin, le temps favorable au champignon de la semaine dernière a provoqué un développement des foyers.**

De nouveaux dégâts ont été observés sur grappes sur plusieurs secteurs, notamment dans le toulinois et le pays messin. Le pourcentage de grappes touchées est en augmentation, il peut atteindre un maximum de 20% sur les parcelles sensibles.



Analyse du risque :

Les temps actuel (fraicheur) est moins favorable à l'oïdium mais l'augmentation de la température annoncée pour la fin de semaine pourrait à nouveau favoriser le champignon. Par conséquent, **il convient d'être particulièrement vigilant sur les parcelles sur lesquelles des foyers sont présents.**

Bien que le risque de nouvelles contaminations diminue à partir du stade « fermeture », le risque perdure jusqu'au stade « début véraison » sur les parcelles sur lesquelles on trouve des dégâts.

*Dégâts important d'oïdium sur baies au 27 juillet 2015
Photo : FREDON Lorraine*

Mildiou

Situation actuelle :

Pas d'évolution. **Aucune tache sporulante récente n'a été observée.** Le risque est par conséquent modéré et le vignoble lorrain globalement sain. Aucun dégât de mildiou mosaïque n'est pour le moment observé.

Analyse du risque :

Les pluies récentes pourraient favoriser le développement du champignon, mais à ce stade, la sensibilité des grappes a déjà bien diminué. Le risque à venir concerne à présent essentiellement le feuillage avec un développement possible du mildiou mosaïque au cours du mois d'août.

Drosophila suzukii

Situation actuelle :

Aucune capture de *D. suzukii* n'a pour le moment été observée sur les parcelles viticoles. Sur notre réseau de suivi en arboriculture, le nombre de captures reste faible (cf. BSV arboriculture N°20) mais il a sensiblement augmenté cette semaine. Cependant des dégâts commencent à être importants en petits fruits (fraises notamment).

Analyse du risque :

Pas de risque actuellement.

BULLETIN N°14 – EDITION DU 29 JUILLET 2015

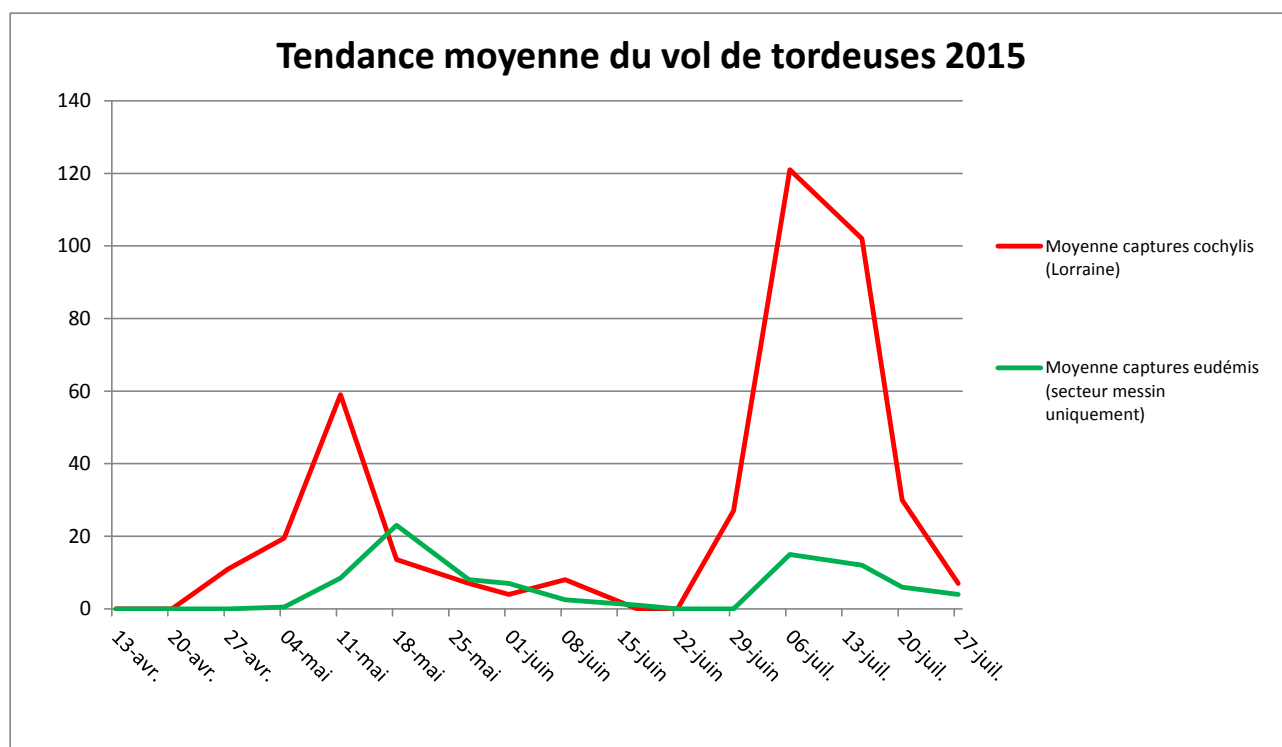
Tordeuses de la grappe (cochylis / eudémis)

Situation actuelle :

Le vol de seconde génération se termine. L'activité de ponte arrive à sa fin, les dégâts sont maintenant observables.

Analyse du risque :

Sur notre réseau, les pourcentages de grappes attaquées restent faibles pour le moment. Ces niveaux des dégâts pourraient cependant encore évoluer à la faveur des dernières éclosions en cours.



Ce bulletin est disponible sur le site internet de la CRAL www.cra-lorraine.fr et le site de la DRAAF Lorraine www.draaf.lorraine.agriculture.gouv.fr

Action pilotée par le ministère en charge de l'agriculture, avec l'appui financier de l'Office national de l'eau et des milieux aquatiques, par les crédits issus de la redevance pour pollutions diffuses attribués au financement du plan Ecophyto 2018

Bulletin rédigé par la Fredon et la CRAL et édité sous la responsabilité de la Chambre d'Agriculture de Lorraine, avec la participation de producteurs et de la Chambre d'Agriculture de la Meuse, la Chambre d'Agriculture de Lorraine, la Fredon Lorraine, le Sral Lorraine (DRAAF).

Ce bulletin est produit à partir d'observations ponctuelles d'un réseau de parcelles suivies par ces partenaires : il donne une tendance de la situation sanitaire dans la région, mais celle-ci ne peut être transposée telle quelle à la parcelle. La Chambre Régionale d'Agriculture de Lorraine dégage donc toute responsabilité quant aux décisions prises par les agriculteurs pour la protection de leurs cultures.

Pour tous renseignements, contacter :

Thomas COUTAL – Animateur Filière Viticulture – Fredon Lorraine – 03.83.33.86.76

Jérémy SOULIE – Animateur Filière Viticulture – CRAL – 03.83.96.80.66

François-Xavier SCHOTT – Animateur Inter-Filières – CRAL - 03.83.96.85.02