

LÉGUMES

FÉVRIER 2021 N°2

Conjoncture mensuelle Fruits et Légumes, Décembre 2020 - Janvier 2021

Notes mensuelles des productions suivies au stade expédition, marché de gros et détail concernant : oignon, pomme de terre et pomme, campagne 2020

OIGNON

Le mois de décembre débute avec des marchés d'expédition et de gros relativement calmes pour le commerce des oignons. Le circuit de la grande distribution reste la voie de commercialisation privilégiée des producteurs pour écouler leurs marchandises. Les expéditions vers les grossistes sont très réduites avec l'arrêt de la restauration traditionnelle et le ralentissement de la restauration collective. Les moins impactés sont ceux dont les clients sont les détaillants de marchés de plein vent ainsi que la grande distribution. Les gros calibres sont toujours compliqués à

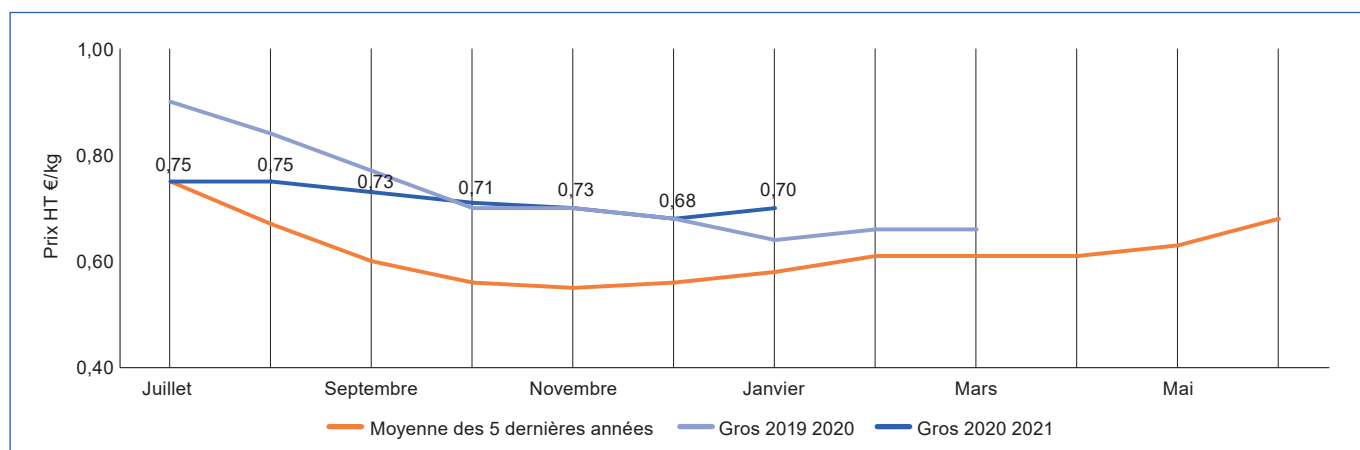
commercialiser. Jusqu'à la semaine des fêtes de Noël, la demande n'est vraiment pas au rendez-vous. On constate que même les offres promotionnelles n'arrivent pas à booster les ventes et permettent tout juste de sortir des volumes normaux, traditionnellement hors promotions.

Malgré une activité commerciale qui a quelque peu repris avec l'arrivée des fêtes, les volumes sortis restent en dessous des années précédentes à cette période et ne sont toujours pas à la hauteur des attentes des expéditeurs.

Début janvier les offres promotionnelles ont légèrement boosté le marché et ont permis à nos opérateurs alsaciens de sortir davantage de volumes que la dernière semaine de décembre qui était plutôt calme. La plupart des opérateurs estiment une fin de campagne de l'oignon Alsace pour le courant du mois de mars.

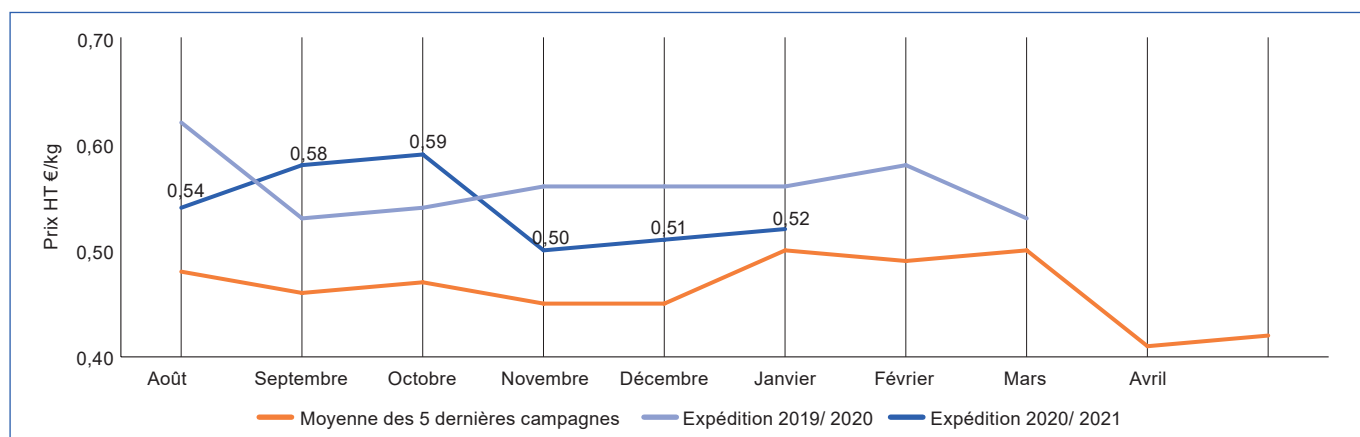
Les cours de l'oignon alsacien se sont globalement maintenus sur l'ensemble sur la période décembre-janvier.

Graphique 1 - OIGNON jaune Alsace cat.I 60-80mm sac 10kg - Évolution des cotations au stade gros



Source : enquête RNM, centre de Strasbourg

Graphique 2 - **OIGNON jaune Alsace cat.I 40-60mm filet 1kg - Évolution des cotations au stade expédition**



Source : enquête RNM, centre de Strasbourg

Tableau 1 - **Oignon jaune Alsace**

OIGNON JAUNE DE CONSERVATION ALSACE Cat I.	Prix Expédition HT/kg min/max	Prix Gros HT/kg min/max	Prix Gros Bio HT/kg min/max	Prix Détail HT/kg min/max	Prix Détail Bio HT/kg (1) min/max
40-60 mm Filet 1kg	0,42/0,60	0,77	-	0,99 /2,49	-
40-60 mm Sac 5kg	0,20/0,45	0,51/0,55	-	-	-
60-80 mm Sac 5kg	0,20/0,60	-	-	-	-
60-80 mm Sac 10kg	0,32/0,60	0,67/0,72	1,49/1,83	-	-
60-80 mm Sac 25kg	0,30/0,35	-	-	-	-

(1) Prix extraits de l'enquête FRANCE DETAIL DRIVE BIO GMS <https://rnm.franceagrimer.fr/acces?MESSAG&1715>

Sources : SRISE/RNM de Strasbourg (Expédition, Gros et Détail)

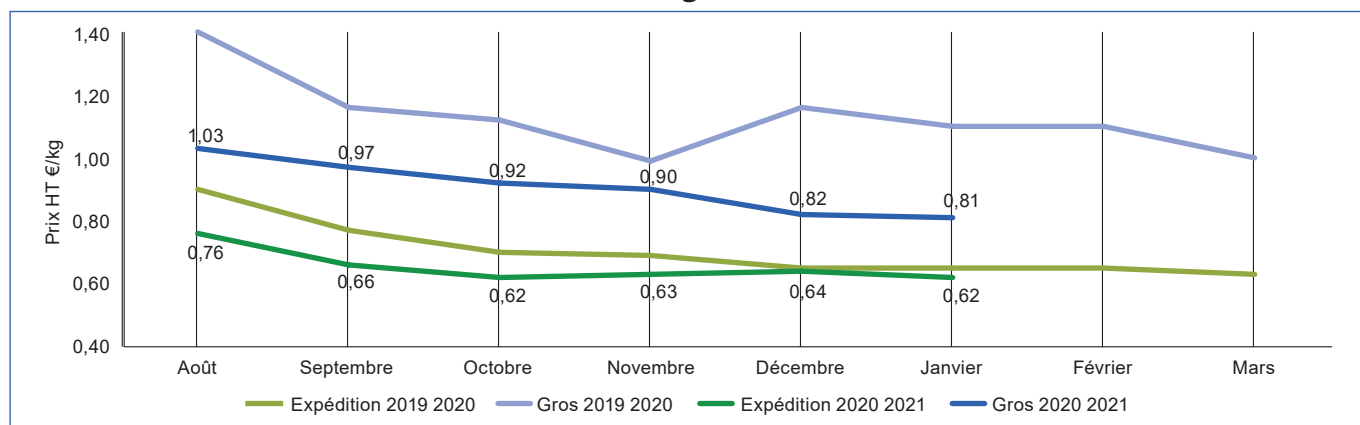
POMME DE TERRE

En décembre, la demande est qualifiée de normale par les opérateurs avec des volumes satisfaisants. Le reste du mois est très calme au niveau de la demande. Les offres promotionnelles en GMS ont seulement permis de sortir des volumes proches d'une période sans offres. Néanmoins les cours sont restés stables.

En janvier, la reprise semble s'amorcer après la période des fêtes de fin d'année. Elle se traduit par de beaux volumes sortis lors de la première semaine qui se sont ensuite quelque peu tassés en deuxième semaine et rétabli en dernière quinzaine. Les cours sont d'une grande stabilité sur l'ensemble de la période. On constate toutefois en toute fin de

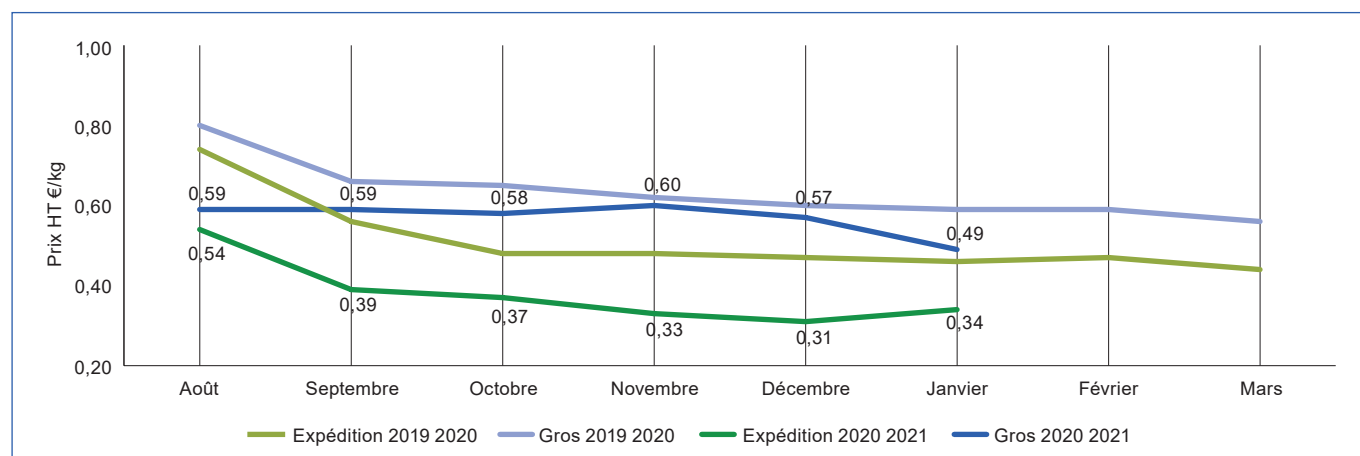
mois une baisse sur les pommes de terre chair ferme blanche liée aux offres commerciales en GMS. La marchandise reste de bonne qualité. Néanmoins, chez plusieurs opérateurs, certains lots sont moins bons que lors de la précédente campagne. La conservation est satisfaisante malgré la présence, sur certaines variétés, de noircissures internes.

Graphique 2 - **POMME DE TERRE chair ferme div. var. cons. de conservation Alsace lavée, cat.I, 35-55mm, filet 2,5kg, stade consommation**



Source : enquête RNM, centre de Strasbourg

Graphique 3 - **POMME DE TERRE chair normale div. var. cons. de conservation
Alsace lavée, cat.I, 35-55mm, filet 5kg, stades Gros et Expédition**



Source : enquête RNM, centre de Strasbourg

Tableau 2 - **Pommes de terre Alsace Cat I. lavée +35 mm : moyenne des prix observés sur la campagne aux stades gros, expédition et détail**

	Conditionnement (stades expéditions et gros)	Prix Expédition HT/kg min/max	Prix Gros HT/kg min/max	Prix Gros Bio HT/kg min/max	Prix Détail HT/kg min/max
Chair normale Variétés diverses de consommation	Filet 2,5kg	0,44/0,50	0,50/0,80	0,99/1,59	0,92/1,80
	Filet 5kg	0,20/0,40	0,30/0,80	-	-
	Filet 10kg	0,21/0,50	0,55/0,80	-	-
Chair ferme Charlotte	Filet 2,5kg	0,50/0,70	0,74/0,90	1,39/1,59	0,92/1,99
	Carton 12,5Kg	-	0,74/1,45	-	-
Chair ferme rouge (Chérie, Franceline)	Filet 2,5kg	0,55/0,75	0,90/0,96	-	1,20/1,99
	Carton 12,5Kg	-	-	-	-

Sources : SRISE/RNM de Strasbourg (Expédition, gros et détails)

POMME

En décembre, comme habituellement à la même période, les volumes commercialisés sont en baisse. Les consommateurs s'orientent plutôt vers les agrumes et les fruits exotiques pendant cette période festive de fin d'année. Les cours restent néanmoins stables sur l'ensemble du mois. Les plus petits opérateurs du bassin alsacien terminent leurs stocks de Gala ainsi que d'autres variétés plus précoces comme l'Elstar.

En janvier, le commerce reprend très bien dès la première semaine avec des offres promotionnelles en GMS. En

conditionnement sachet, les volumes sont particulièrement bons. Les cours sont de fait revus légèrement à la baisse sur ce conditionnement. Les autres conditionnements bénéficient toujours d'une grande stabilité tarifaire. Le reste du mois, les offres commerciales sont moins nombreuses mais la demande reste bonne. Les cours se maintiennent sur l'ensemble du mois de janvier.

Les stocks se terminent chez certains opérateurs du bassin de production alsacien avec une sortie de la marchandise de 70 à 80%. La

marchandise reste de bonne qualité même si on constate des écarts de tris en hausse de l'ordre de 3 à 5% par rapport à l'an dernier, conséquence des dernières récoltes réalisées fin octobre sous la pluie. La part de la marchandise à destination de l'industrie s'en trouve augmentée et sur ce segment, les cours sont à la hausse d'environ 30%.

Les variétés encore en stock sont principalement la Gala, la Golden, la Jonagold, la Braeburn, l'Idared, la Fuji, la Chouquette et dans une moindre mesure la Boskoop.

Dans le tableau ci-dessous :

Bicolore regroupe les variétés Jonagored, Jonagold, Elstar, Topaz, Braeburn, Fuji, Idared

Rustique regroupe les variétés Boskoop, RubINETTE, Reine des reinettes

Vrac correspond à de la présentation caisse de 13 ou 14 Kg pour un calibre 136/200g

Plateau correspond à une présentation litée pour un calibre 170/220g

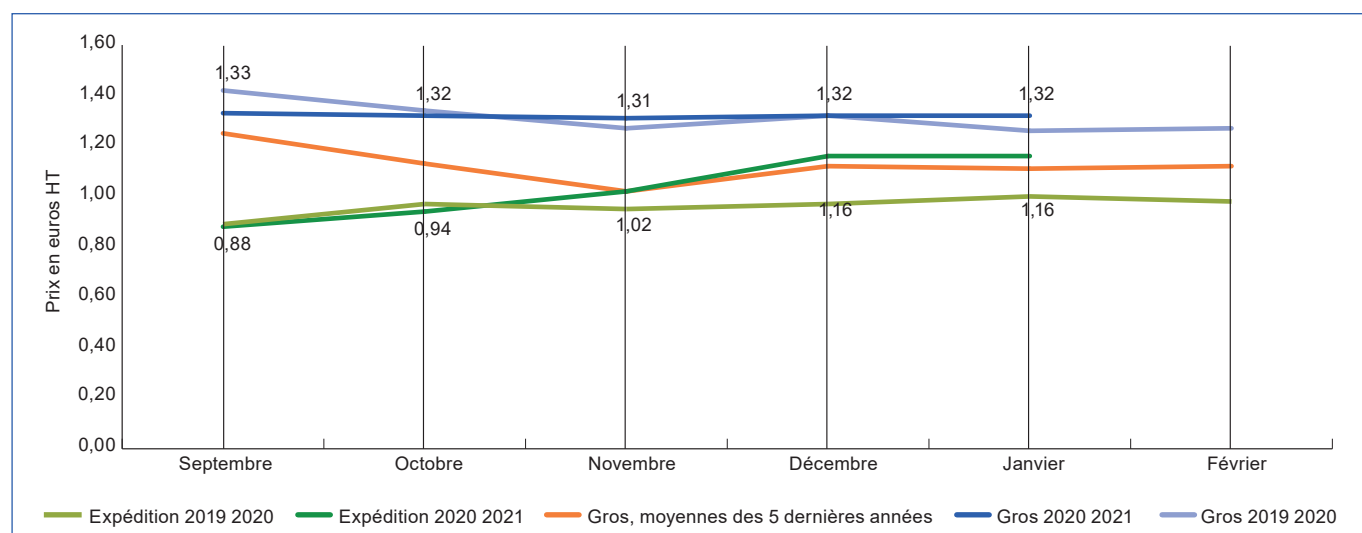
Sachet correspond à un conditionnement en sachet avec un calibre de 95/130g

Tableau 3 - **Pommes Alsace-Lorraine : moyenne des prix observés sur la campagne, aux stades gros, expédition et détail**

POMME Cat I	Prix Expédition €HT/kg min/max	Prix Gros €HT/kg min/max	Prix Détail €TTC/kg min/max
Golden vrac	0,75/1,40	1,30/1,50	1,89/2,99
Golden plateau	0,95/1,45	1,20/1,75	2,99/3,29
Golden sachet	0,80/1,20	-	1,20/1,89
Bicolore vrac	0,70/1,40	1,10/1,50	1,89/2,99
Bicolore plateau	1,30/1,45	1,20/1,70	2,99/3,29
Bicolore sachet	0,70/1,20	-	1,20/1,89
Rustique vrac	0,80/1,20	1,30/1,50	2,29/3,29
Rustique plateau	1,40/1,50	1,40/1,70	2,99/3,89
Rustique sachet	0,80/1,20	-	-
Bicolore biologique vrac	1,7/1,80	1,92/2,39	-
Golden biologique vrac	1,65/1,80	1,92/2,39	-
Rustique biologique vrac	1,8	2,12/2,59	-

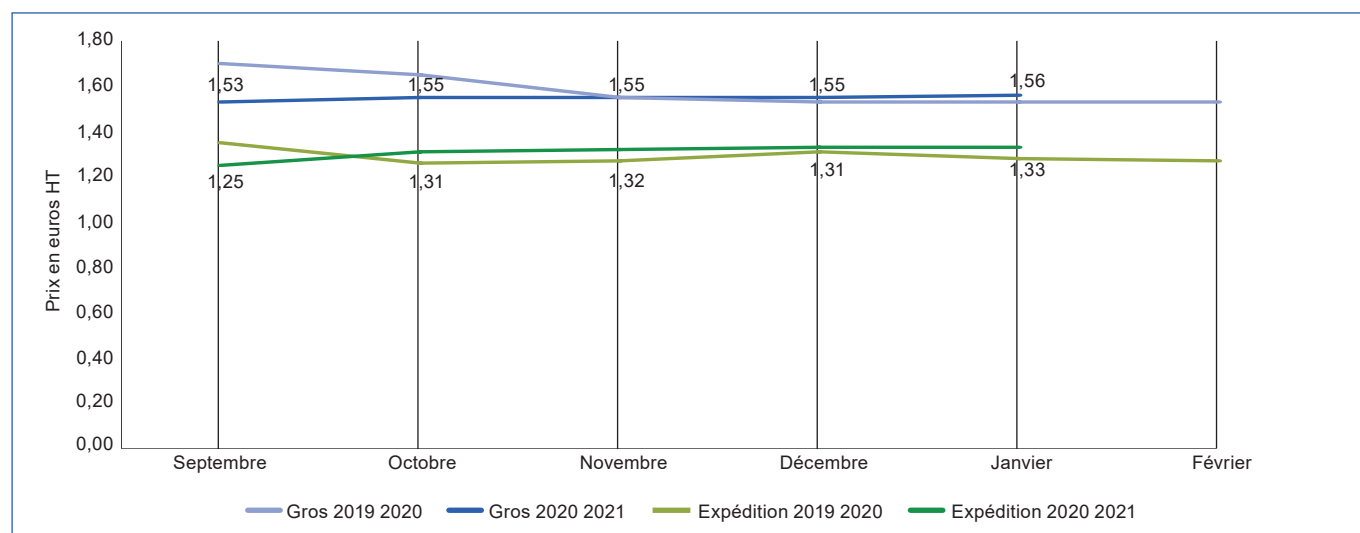
Sources : SRISE/RNM de Strasbourg (Expédition, gros et détails)

Graphique 5 - **Pomme Gala en caisse - Évolution des cotations aux stades expédition et gros**



Source : enquête RNM, centre de Strasbourg

Graphique 6 - Pomme Gala en plateau - Évolution des cotations aux stades expédition et gros



Source : enquête RNM, centre de Strasbourg

Stades de commercialisation

Le stade expédition

Les cotations sont élaborées à partir d'enquêtes téléphoniques pour des produits français destinés à des grossistes, des centrales d'achat ou à l'exportation. Les prix retenus sont observés à la sortie des stations de conditionnement et des entreprises d'expédition. Ils sont dits « logés départ ».

Le stade de gros

Les cotations sont élaborées à partir d'enquêtes en « face à face » réalisées auprès des opérateurs sur des marchés physiques : marchés d'intérêt national (MIN) ou assimilés à partir desquels des grossistes approvisionnent différents opérateurs servant le consommateur final (commerçants-détaillants, restauration, collectivités...).

Le stade détail

Les relevés de prix se font pour tous les types de produits frais périssables présents dans les magasins de type GMS, « harddiscounters » ainsi que dans des magasins spécialisés dans la vente au détail de produits issus de l'agriculture biologique. Le panel RNM se compose de 150 GMS réparties sur l'ensemble du territoire, 35 hard-discounters et 36 magasins spécialisés en agriculture biologique.

Toutes les cotations de produits agricoles sont disponibles gratuitement et en illimité sur le site du Réseau des Nouvelles des Marchés :

www.Rnm.franceagrimer.fr

Vous pouvez vous abonner aux messages relatifs aux cotations Fruits et Légumes en contactant le **SRISE Grand Est**.

www.agreste.agriculture.gouv.fr

Direction Régionale de l'Alimentation, de l'Agriculture
et de la Forêt du Grand Est
Service Régional de l'Information Statistique et Économique
3, rue du faubourg Saint-Antoine - CS 10526 -
51009 Châlons-en-Champagne Cedex
Tel : 03 26 66 20 33 - Fax : 03 26 21 02 57
courriel : statistique.srise.draaf-grand-est@agriculture.gouv.fr

Directrice régionale : Anne BOSSY
Directeur de la publication : Sylvain SKRABO
Rédactrice en cheffe : Hélène FRUMHOLZ
Rédacteurs : Sultan BASPINAR, David DUCROCQ,
Hélène FRUMHOLZ
Composition : DRAAF/SRISE, site de Strasbourg
Dépot légal : à parution
ISSN : 2644/9234
© Agreste 2021