



Semaine 23

Éléments de conjoncture

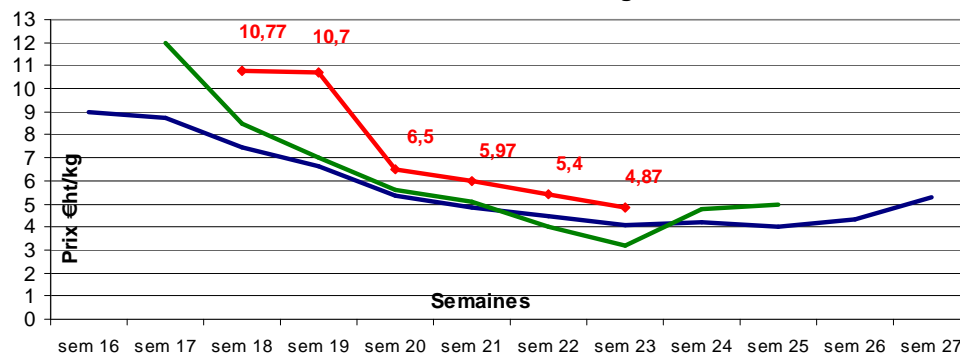
Les volumes de production augmentent significativement sous l'effet de la météo favorable.
 Les variétés précoces sont à leur pic de maturité et les variétés plus tardives arrivent en production.
 Les cours sont en baisse mais restent au dessus des valeurs observées ces dernières années à la même période.

Tendance de marché : 

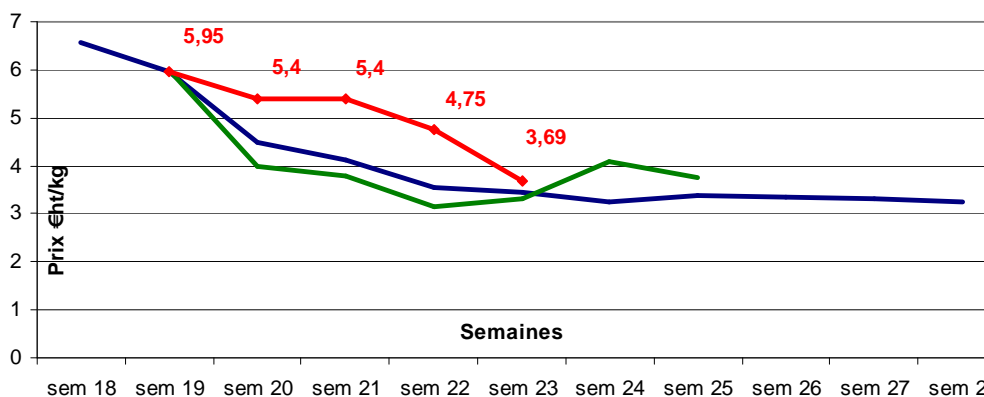
FRAISE standard Alsace cat I barquette de 500g

— Moyenne des 5 dernières campagnes — Année 2018 — Année 2019

Cotations MIN de Strasbourg



Cotations stade expédition



Standard cat I barq. de 500g	Prix Expédition HT/kg (1) (Min/max)	Prix Gros HT/kg (1) (Min/max)	Prix Gros BIO HT/kg (1)	Prix Détail TTC/kg (1)	Prix Détail BIO TTC/kg(1)
ALSACE	3,69 (2,6/4,8)	4,87 (4.60/5.00)	11,56	6,58	-
FRANCE		-	11.12	5,98	
Allemagne		3,20		-	

* promotion

(1) : ces prix ne tiennent pas lieu de cotations officielles⁽²⁾ produites par le RNM dans le cadre de la certification ISO 9001:2015 pour les différents stades enquêtés. Ils correspondent à une estimation hebdomadaire à partir de la connaissance des marchés des agents du centre.

Sources : SRISE/RNM de Strasbourg (Expédition, gros et détails)