



## Septembre 2019

### Éléments de conjoncture

La récolte se poursuit. Un marché moins soutenu au début du mois, par rapport à la dernière quinzaine d'août. L'arrivée de la marchandise des autres bassins de production français, a eu pour conséquence de faire fléchir les prix à l'expédition sur la majeure partie du mois. Toutefois les cours retrouvent une certaine stabilité en deuxième quinzaine. La demande reste bien présente sur le marché, ce qui permet de sortir des volumes corrects pour la période. Les stocks sont actuellement plus faibles que l'an dernier à même époque, essentiellement due à la demande importante et les très bonnes ventes en primeurs au cours des mois d'été.

### Tendance de marché :

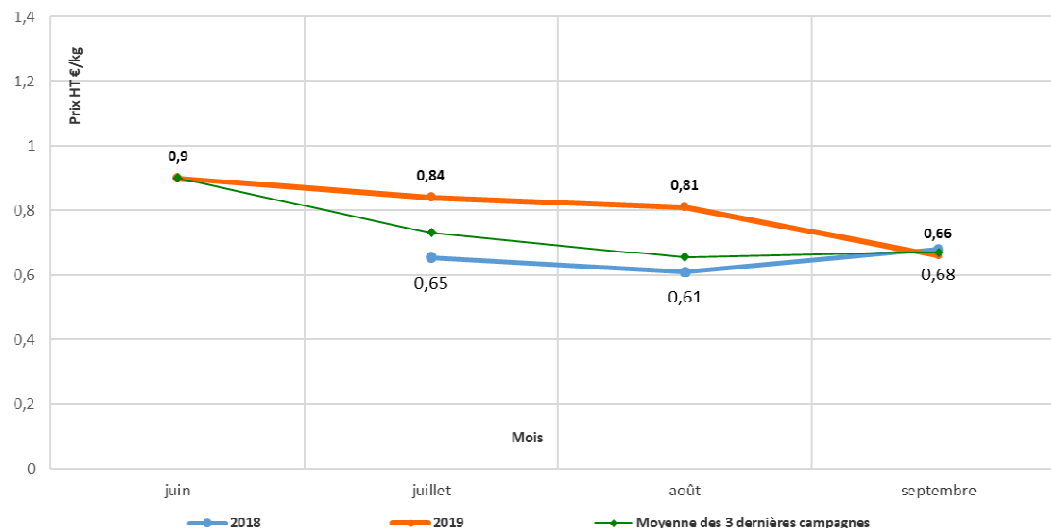


Pommes de terre Alsace Cat I. lavée +35 mm	Cond. (stades expéditions et gros)	Prix Expédition HT/kg Mini/maxi	Prix Gros HT/kg Mini/maxi	Prix Gros Bio HT/kg Mini/maxi	Prix Détail HT/kg Mini/maxi	Prix Détail Bio HT/kg Mini/maxi
Chair normale Variétés diverses de consommation nouvelle récolte	Filet 2.5kg	0,78/0,81	0,78/0,98		1,68/2,00	1,99/2,98
	Filet 5kg	0,72/0,79				
	Filet 10kg	0,55	0,85	1,50/1,87	0,90/1,40	
Chair ferme Charlotte	Filet 2.5kg					
	Carton 12.5Kg	0,87/1,00	1,36/1,43	1,52/1,87	1,40/2,12	
Chair ferme rouge (Chérie, franceline)	Filet 2.5kg	0,92/1,10				
	Carton 12.5Kg					

(1) : ces prix ne tiennent pas lieu de cotations officielles<sup>(2)</sup> produites par le RNM dans le cadre de la certification ISO 9001:2015 pour les différents stades enquêtés. Ils correspondent à une estimation hebdomadaire à partir de la connaissance des marchés des agents du centre.

Sources : SRISE/RNM de Strasbourg (Expédition, gros et détails)

POMME DE TERRE CHAIR NORMALE div.var.cons Alsace lavée cat.I 35-55mm filet 2,5kg stade expédition



POMME DE TERRE CHAIR NORMALE div.var.cons de conservation Alsace lavée cat.I 35-55mm filet 5kg stades Gros et Expédition

