

Les ingénieurs réseaux

Groupe « grandes cultures » Bas-Rhin	Groupe « grandes cultures » Haut-Rhin	Groupe viticulture
		
Pierre GEIST Chambre d'Agriculture 67 Tél 03 88 70 72 33 p.geist@bas-rhin.chambagri.fr	Michel GENDRIN Chambre d'Agriculture 68 Tél 03 89 20 97 57 m.gendrini@haut-rhin.chambagri.fr	Jérôme ATTARD Chambre d'Agriculture 68 Tél 03 89 20 97 41 j.attard@haut-rhin.chambagri.fr

Ecophyto 2018 : un plan pour réduire de 50 % l'usage des produits phytosanitaires « si possible ».

Le plan Ecophyto mis en place par le Ministère à charge de l'Alimentation, de l'Agriculture et de la Pêche, à la suite du Grenelle de l'environnement vise à réduire de 50 % l'usage des produits phytosanitaires en agriculture à l'horizon 2018, si possible.

Il s'agit à la fois de réduire l'usage de ces produits et de limiter l'impact de ceux qui resteront indispensables pour protéger les cultures des parasites, des mauvaises herbes et des maladies.

Les animateurs du plan Ecophyto en Alsace



Grégory LEMERCIER
 Chambre d'Agriculture 67
 Tél 03 88 69 63 44
 g.lemercier@bas-rhin.chambagri.fr

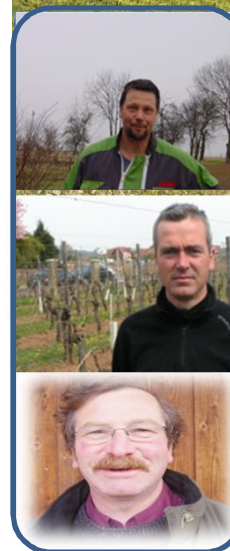
Odile ROCHIGNEUX
 DRAAF Alsace
 Tél 03 69 32 51 71
 odile.rochigneux@agriculture.gouv.fr

Alfred KLINGHAMMER
 Chambre d'Agriculture 68
 Tél 03 89 20 97 51
 a.klinghammer@haut-rhin.chambagri.fr

DEPHYécophyto

Réseau de Démonstration, Expérimentation et Production de références sur les systèmes économes en phytosanitaires

Le DEPHY des exploitations alsaciennes



Présentation des 3 groupes de fermes DEPHY et de l'essai DEPHY EXPE en Alsace



Au niveau national :

Plus de 2000 agriculteurs sont engagés dans 184 groupes DEPHY

Grandes cultures/
Polyculture
élevage/
Légumes de plein
champ :
115 groupes

Viticulture :
33 groupes

Arboriculture :
20 groupes

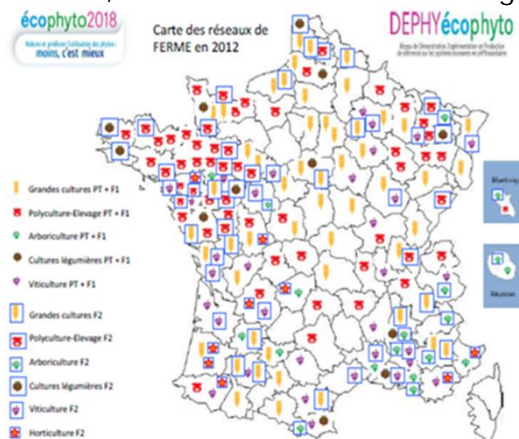
Maraîchage et
horticulture :
16 groupes

Les Réseaux de fermes DEPHY : assurent la démonstration et la promotion des pratiques économes en produits phytosanitaires, dans le cadre du plan Ecophyto 2018, pour réduire, si possible, leur utilisation de 50 % d'ici 2018.

Conseiller les groupes de fermes : le réseau est organisé par groupe et par filière. Chaque groupe d'exploitations bénéficie de l'appui d'un ingénieur réseau. Les exploitants s'engagent volontairement et sans contrepartie financière à réduire leur IFT de 30 % par rapport à la référence régionale.

Acquérir des références : le réseau produit des références technico-économique. Il met aussi en évidence les freins et les leviers en matière d'organisation du travail et de gestion du risque..

Diffuser les références : le réseau Dephy valorise les références acquises pour le conseil, la recherche et la formation, et communique sur les systèmes économes et performants auprès des autres agriculteurs, mais aussi auprès des conseillers, des chercheurs et des enseignants.

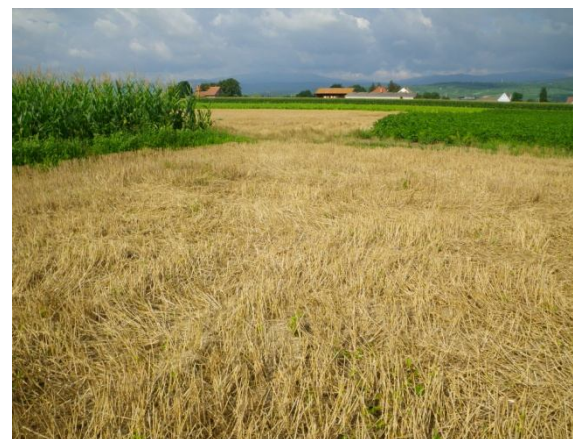


Le réseau DEPHY EXPE encourage les expérimentations de pratiques et systèmes de cultures économes en produits phytosanitaires, en sites ou en stations expérimentales.

Son objectif : tester et évaluer les performances d'un système de culture qui soit économe en produits phytosanitaires tout en ne dégradant ni la rentabilité, ni le temps de travail, ni d'autres critères environnementaux.

Pour diminuer les quantités de produits phytosanitaires utilisées, plusieurs techniques sont combinées :

- alternance de cultures de printemps et d'hiver,
- un maïs tous les 3 ans,
- choix variétal,
- faux semis ou couverture du sol,
- désherbage mécanique,
- traitement localisé sur le rang du maïs,
- lutte biologique.



Martin et Grégory Birgaentzlé, du Lycée Agricole mettent en œuvre la rotation testée: maïs avec sous-semis / soja / blé suivi d'un couvert contenant des légumineuses, en non labour, avec irrigation.



Anne Schaub, Olivier Rapp, ARAA
Aimé Blatz, INRA



Les performances du système de culture sont mesurées depuis 2009 à l'aide d'indicateurs :

- **Ecophyto** : IFT

- **Techniques** : Evolution du salissement des parcelles, teneurs en mycotoxines

- **Economiques** : Marge semi nette

- **Sociaux** : Temps de travail

Environnementaux

Quantités de nitrates lessivés, risque phyto pour la nappe, quantité d'énergie fossile consommée, bilan humique...

Pierre Olivier Baffrey
Viticulteur à Bennwihr



L'objectif pour mon exploitation est de trouver des solutions économes en produits phytosanitaires en maintenant une protection irréprochable des vignes. Je souhaite travailler sur les réductions de doses notamment sur l'adaptation des doses par rapport à la surface foliaire.

Sur 3 ans, je désire avec l'aide de l'animateur du réseau, atteindre un IFT fongicides situé à 70 % de la référence régionale. La priorité sera de se pencher sur les vignes destinées à produire du crémant d'Alsace qui se trouvent dans le bas de Bennwihr, secteur sensible notamment aux ravageurs.

Je souhaite également contribuer à l'élaboration de références viticoles alsaciennes qui je pense pourront servir à toute la profession. Pour cela, j'ai voulu m'insérer dans ce réseau afin de partager nos expériences et être entouré de techniciens pour approfondir ces engagements techniques.

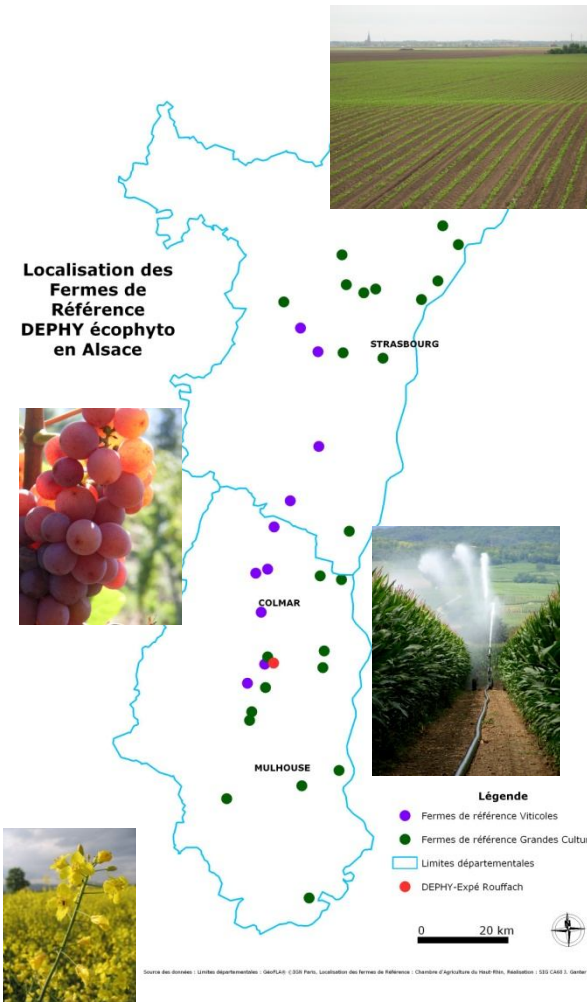
L'objectif de ce réseau est de favoriser la baisse d'intrants et de la maintenir au niveau souhaité, en répondant aux enjeux de performance et de compétitivité de la viticulture alsacienne compatibles avec les principes de production durable introduits par le Plan Ecophyto 2018.

Les moyens envisagés pour maîtriser les bio-agresseurs en limitant l'usage de produits phytosanitaires seront basés sur des échanges permanents entre les membres du réseau sous pilotage de l'ingénieur réseau.

Plusieurs leviers seront étudiés dont la réduction de doses en fonction de la surface foliaire, la limitation de la lutte insecticide, des arrêts précoces des traitements, renforcées par des formations sur la reconnaissance des bio-agresseurs, des démonstrations de matériel de travail du sol ainsi que le suivi et le maintien des pratiques déjà économes en intrants.



Animateur du réseau : Jérôme Attard
Chambre d'Agriculture du Haut-Rhin



En Alsace trois groupes fermes DEPHY sont retenus, deux en grandes cultures et un en viticulture. Chaque réseau est animé par un ingénieur de la Chambre d'Agriculture. Dans le Bas-Rhin le réseau « grandes cultures » est fait en collaboration avec le Comptoir Agricole. Ces trois réseaux regroupent 34 agriculteurs ou viticulteurs. Les exploitations ont été choisies afin d'être représentatives de chaque territoire.

Le volet expérimental, DEPHY EXPE, est assuré par l'ARAA et l'INRA avec un essai sur les terres de la ferme du lycée agricole de Rouffach, associé à 5 autres essais du réseau national mixte technologique « Systèmes de culture innovants »



Michel Diemer
 Agriculteur à Gimbrett


J'ai un emploi de chauffeur-livreur et parallèlement je gère l'exploitation agricole dont l'assolement se compose de maïs grain, blé et betteraves sucrières. Mes pratiques agricoles sont basées sur l'observation et l'utilisation de « doses classiques ». Je suis conscient de l'importance de réduire l'utilisation des produits phytosanitaires.

J'ai rejoint le réseau « fermes de référence », car j'estime que c'est une formidable opportunité pour trouver des pistes de progrès ensemble. J'ai un nombre d'îlots restreint, je gagne du temps dans la réalisation des travaux. Je compte mettre cette disponibilité à profit pour le suivi parcellaire plus régulier afin d'intervenir tôt pour réduire les doses appliquées. L'acquisition d'une bineuse qui me permettra aussi de remplacer un désherbage chimique. Je compte sur le réseau pour bénéficier d'un appui technique et pour échanger mes pratiques avec les exploitants du réseau.

Objectif du réseau : ce réseau représentatif des exploitations agricoles du Bas-Rhin est co-animé avec le Comptoir agricole. Les 12 exploitations constituant le réseau se trouvent dans des situations diverses du fait de leur système de production orienté vers les grandes cultures et complété par des cultures spéciales, de l'élevage ou des travaux d'entreprises. Selon la localisation géographique, la pression adventices, maladies ou ravageurs est différente. Les agriculteurs souhaitent réduire l'utilisation des produits phytosanitaires en s'orientant vers la protection intégrée, l'adaptation des doses à la pression des bio-agresseurs, l'utilisation de variétés adaptées, le désherbage mécanique, la gestion des intercultures et l'utilisation des outils d'aide à la décision.


Animateur du réseau : Pierre Geist
 Chambre d'Agriculture du Bas-Rhin

Matthieu Dittner
 Agriculteur à Ammerztwiller


Objectif du réseau : ce groupe est représentatif des céréaliers du département.

Il permet de rechercher des techniques culturales concrètes et éprouvées, afin de réduire l'usage des phytosanitaires. Ce travail se fait sur trois axes :

- **l'efficacité des produits phytosanitaires :** un usage très raisonné et méticuleux des produits phytosanitaires couplé avec des observations soignées en parcelles permettent à tous ces agriculteurs de réduire sensiblement les doses de désherbants appliquées dans les maïs et blés,
- **la substitution par des outils mécaniques :** un bon nombre des membres du réseau utilise déjà des bineuses dans leurs maïs. Certains s'équipent en plus de herse étrilles pour leurs blés. L'usage de ces outils mécaniques complète alors ces techniques de désherbage à dose réduite,
- **l'évolution des systèmes de cultures :** cet axe de travail est délicat dans le contexte local car la culture du maïs est souvent moins consommatrice de produits phytosanitaires et économiquement nettement plus avantageuse que les autres cultures. Certains agriculteurs dans le Sundgau et le Piémont ont des rotations plus diverses.


Animateur du réseau : Michel Gendrin
 Chambre d'Agriculture du Haut-Rhin

Mon exploitation est située dans l'ouest du Sundgau. J'ai augmenté la part de blé dans mon assolement car dans ma situation les marges des deux cultures sont relativement proches. En conséquence la pression des mauvaises herbes est réduite.

Je bine les maïs et je vais m'équiper d'une herse étrille pour mes blés.

Tout cela me permet de réduire de manière importante mes quantités d'herbicides.

J'espère trouver dans ce réseau d'agriculteurs expérimentés, des informations pratiques sur des réductions possibles de fongicides dans les blés et sur les nouvelles cultures, les légumineuses dans les couverts. Echanger nos expériences et nos savoir-faire, voilà ce que je cherche dans ce réseau de fermes de références haut-rhinois.