

Arboriculture

POMMIER

Tavelure : fin du risque

POMMIER

Pucerons lanigères : progression des foyers

POIRIER

Psylles : miellat sur fruit

DROSOPHILES : dégâts sur prune

POMMIER

Tavelure

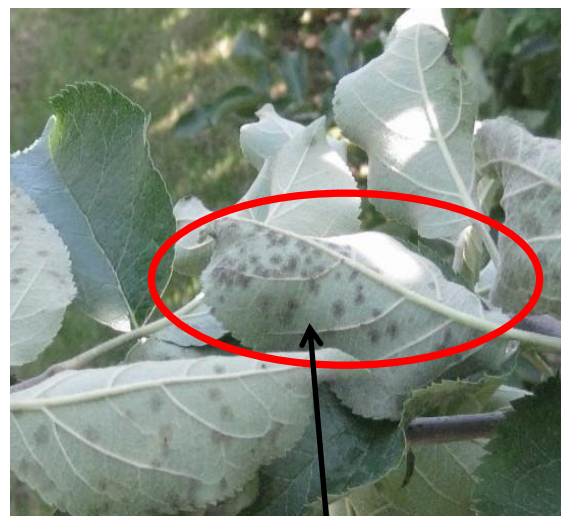
Situation actuelle

Des observations sur des parcelles hors réseau ont fait remonter des repiquages d'été importants sur feuilles et fruits dans des parcelles maîtrisées fin juillet. Ce sont principalement les secteurs de Brumath et nord de Brumath qui sont concernés sur des variétés avec des pousses d'été (jonagold).

Les observations bilans de récolte sont en cours par les membres du réseau. Les résultats seront publiés fin octobre.

Evolution du risque

Les repiquages sont toujours possibles sur des épisodes humides dans des parcelles présentant des taches. Le risque est réel car les sorties de taches sont encore possibles en cas de conservation longue.



Repiquage de tavelure sur feuille en jonagored

POIRIER

Psylles

Situation actuelle

Des observations sur des parcelles hors réseau indiquent la présence de miellat sur fruits. En effet, les températures clémentes de ce mois de septembre ont été favorables aux insectes

piqueurs-suceurs comme les psylles.

Evolution du risque

La baisse des températures devrait être moins favorable au psylle.

POMMIER

Pucerons lanigères

Situation actuelle

Les observations dans les parcelles hors réseau indiquent la progression des foyers de pucerons lanigères. On observe ponctuellement des arbres défoliés par la présence des foyers sur les rameaux entiers. Le parasite *Aphelinus mali* est cependant toujours présent mais ne permet pas de limiter les foyers.

Evolution du risque

Le puceron lanigère devra être surveillé tout au long de l'automne au cours duquel les foyers peuvent toujours se développer.

PRUNIER

Drosophile

Situation actuelle

Les captures de piégeages en mirabelles et quetsches sont quasi nulles depuis 15 jours. Les observations de prunes de ce jour sur le secteur de Colmar ont signalé la présence fréquente de larves sur des fruits non récoltés. Les observations de la semaine sur prune dans le secteur de Westhoffen n'ont pas détecté de dégât pour le moment. Les pluies du 5 septembre ont pu être une fenêtre favorable aux drosophiles.

Evolution du risque

Surveiller la présence de dégâts en prunes. Le risque se poursuit sur les baies des haies et forêts (mûres, sureau...) où les observations ponctuelles confirment leur présence. La surveillance se poursuit en vigne où pour le moment les populations sont faibles.

Action pilotée par le ministère chargé de l'agriculture, avec l'appui financier de l'Office national de l'eau et des milieux aquatiques, par les crédits issus de la redevance pour pollutions diffuses attribués au financement du plan Ecophyto.