



Retrouvez gratuitement le BSV toutes les semaines sur les sites Internet de
la [Chambre Régionale d'Agriculture Grand Est](#) et de la [DRAAF](#)

BSV n° 18 – 21 juin 2023

À RETENIR CETTE SEMAINE

Cliquez sur le sommaire pour accéder directement à la culture



DONNÉES MÉTÉO

Des températures élevées avec un temps orageux.

MAÏS

Stade : 6 à 15 feuilles.

Pyrale : Le vol se généralise en plaine d'Alsace.



Les prévisions météo restent chaudes, des orages sont annoncés sur l'ensemble du territoire.

- Prévion météo à 7 jours pour Haguenau :

MERCREDI 21	JEUDI 22	VENDREDI 23	SAMEDI 24	DIMANCHE 25	LUNDI 26
18° / 29°	19° / 31°	17° / 26°	15° / 29°	16° / 31°	17° / 32°
↻ 5 km/h	➤ 15 km/h	⬅ 15 km/h	➤ 15 km/h	➤ 15 km/h	⬅ 10 km/h
50 km/h					

(Source : Météo France, 20/06/2023 à 23h00. Retrouvez les données météo actualisées [ici](#))

- Prévion météo à 7 jours pour Sélestat :

MERCREDI 21	JEUDI 22	VENDREDI 23	SAMEDI 24	DIMANCHE 25	LUNDI 26
18° / 30°	18° / 31°	17° / 27°	15° / 30°	15° / 32°	17° / 32°
↻ 0 km/h	⬆ 15 km/h	⬅ 10 km/h	➤ 15 km/h	➤ 10 km/h	➤ 10 km/h
50 km/h					

(Source : Météo France, 20/06/2023 à 23h00. Retrouvez les données météo actualisées [ici](#))

- Prévion météo à 7 jours pour Altkirch :

MERCREDI 21	JEUDI 22	VENDREDI 23	SAMEDI 24	DIMANCHE 25	LUNDI 26
17° / 29°	16° / 30°	15° / 26°	14° / 28°	15° / 30°	16° / 31°
➤ 10 km/h	➤ 20 km/h	➤ 15 km/h	➤ 15 km/h	⬅ 10 km/h	➤ 10 km/h
50 km/h					

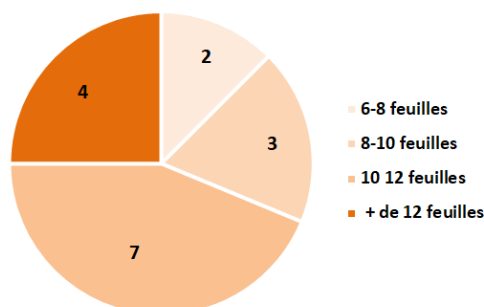
(Source : Météo France, 20/06/2023 à 23h00. Retrouvez les données météo actualisées [ici](#))

1 Stades phénologiques

17 parcelles ont fait l'objet d'observations cette semaine, réparties de façon hétérogène sur le territoire.

La météo sèche et chaude de ces derniers jours avec quelques pluies d'orage ponctuelles a été favorable au développement du maïs. Une grande hétérogénéité de stade est toujours observée du fait d'écart importants entre les dates de semis.

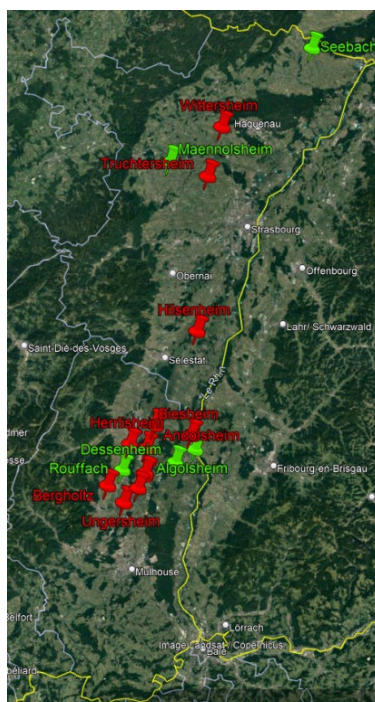
Stades observés - Nombre de parcelle



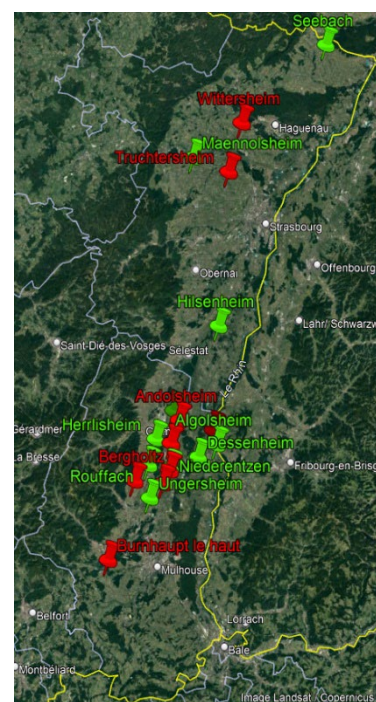
2 Pyrale du maïs

En vert : Présence de papillon de pyrale dans les pièges

En rouge : Absence de papillon de pyrale dans les pièges



14 Juin



21 Juin

a. Observations

Le vol se généralise avec plus de la moitié des pièges positifs en plaine d'Alsace.

- Dans le secteur précoce de la plaine d'Alsace, 8 pièges sur 14 détectent des papillons de pyrale.
- Dans le nord (secteur monovoltine), le vol continue mais reste cantonné sur 2 sites.

Aucune ponte n'a été observée. Les conditions chaudes des derniers jours n'ont certainement pas été favorables à une activité intense de la pyrale. Les observations de la semaine prochaine nous permettront d'envisager la détermination du pic de vol.

b. Seuil indicatif de risque

Il n'y a pas de seuil indicatif de risque a priori pour ce ravageur.

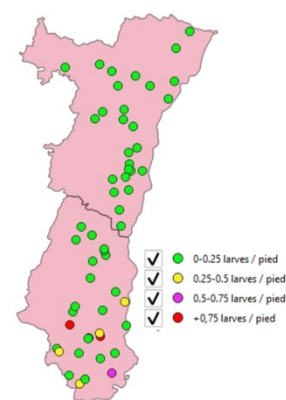
c. Analyse de risque

Il n'existe pas de seuil indicatif de risque à partir des observations actuelles pour la lutte contre la pyrale. La gestion du risque se base sur l'infestation larvaire à l'automne précédent, source des populations de l'année en cours. Le risque est faible la majeure partie de l'Alsace, il est plus élevé dans le Sundgau.



d. Gestion alternative du risque

Les trichogrammes (*Trichogramma brassicae*) peuvent être utilisés pour protéger les parcelles de maïs. Ces petits hyménoptères spécifiques de la pyrale déposent leurs œufs dans ceux du ravageur. Les larves qui se développent se nourrissent des œufs de pyrale, détruisant ainsi les populations de ravageurs. Avec les températures moyennes, la pose des trichogrammes devrait débuter la semaine prochaine pour les secteurs précoces.



Prospection larvaires 2022

Ce bulletin est produit à partir d'observations ponctuelles réalisées sur un réseau de parcelles. S'il donne une tendance de la situation sanitaire régionale, celle-ci ne peut pas être transposée telle quelle à chacune des parcelles.

Observations : AGRO 67, Arvalis - Institut du Végétal, CAC – Ampélys, Chambre d'Agriculture d'Alsace, Le Comptoir Agricole, CRISTAL UNION, Gustave MULLER, ETS ARMBRUSTER, ETS LIENHART, WALCH.

Rédaction : Arvalis Institut du Végétal, Chambre d'Agriculture d'Alsace, Cristal Union et Terres Inovia.

Bulletin édité sous la responsabilité de la Chambre Régionale d'Agriculture Grand Est. Dans une démarche d'amélioration continue de qualité de la surveillance biologique du territoire, la DRAAF assure un contrôle de second niveau sur l'ensemble du processus d'élaboration des BSV.

Coordination et renseignements : Joliane CARABIN - joliane.carabin@grandest.chambagri.fr