



Retrouvez gratuitement le BSV toutes les semaines sur les sites Internet de  
la [Chambre Régionale d'Agriculture Grand Est](#) et de la [DRAAF](#)

BSV n° 2 – 28 février 2024

## À RETENIR CETTE SEMAINE

Cliquez sur le sommaire pour accéder directement au paragraphe



### DONNÉES MÉTÉO

#### COLZA

**Stade** : Montaison engagée dans un peu plus de 70% des parcelles

**Charançon de la tige du colza** : Le vol qui a significativement débuté autour du 15 février s'est poursuivi de manière plus faible la semaine dernière. Le charançon est toujours présent dans 67% des pièges. Risque moyen à élevé dans la majorité des situations. Risque élevé dans les situations de captures précoces avec un nombre important de charançons piégés.

Ce logo est un indicateur sur les résistances aux substances actives couplées à un bioagresseur.



Vous trouverez des éléments complémentaires dans le lien ci-dessous :

[Rapports techniques sur les résistances en France – R4P \(r4p-inra.fr\)](#)



Parcelles observées cette semaine :

**15 Colza.**



• Prévisions météorologiques à 7 jours pour Haguenau :

JEUDI 29	VENDREDI 01	SAMEDI 02	DIMANCHE 03	LUNDI 04	MARDI 05	MERCREDI 06
1° / 11°	4° / 10°	5° / 13°	6° / 11°	5° / 11°	4° / 11°	3° / 13°
↙ 15 km/h	↙ 15 km/h	▲ 15 km/h	▲ 20 km/h	↙ 15 km/h	↙ 15 km/h	▲ 15 km/h

(Source : Météo France, 27/02/2024 à 15h30. Retrouvez les données météo actualisées [ici](#))

• Prévisions météorologiques à 7 jours pour Sélestat :

JEUDI 29	VENDREDI 01	SAMEDI 02	DIMANCHE 03	LUNDI 04	MARDI 05	MERCREDI 06
2° / 12°	4° / 11°	4° / 14°	5° / 10°	5° / 11°	5° / 12°	4° / 14°
▶ 10 km/h	↙ 15 km/h	▲ 15 km/h	▶ 15 km/h	↙ 15 km/h	↙ 15 km/h	▶ 15 km/h

(Source : Météo France, 27/02/2024 à 15h30. Retrouvez les données météo actualisées [ici](#))

• Prévisions météorologiques à 7 jours pour Altkirch :

JEUDI 29	VENDREDI 01	SAMEDI 02	DIMANCHE 03	LUNDI 04	MARDI 05	MERCREDI 06
2° / 11°	5° / 9°	4° / 12°	5° / 8°	4° / 11°	5° / 13°	4° / 14°
↙ 15 km/h	▶ 15 km/h	▲ 10 km/h	◀ 15 km/h	↙ 15 km/h 45 km/h	▶ 20 km/h 45 km/h	▲ 15 km/h

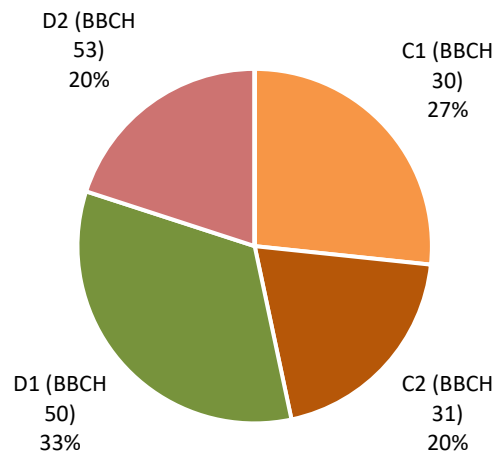
(Source : Météo France, 27/02/2024 à 15h30. Retrouvez les données météo actualisées [ici](#))



## 1 Stades phénologiques

La montaison est engagée dans 11 parcelles sur 15 observées cette semaine. Dans la majorité des situations, le colza est entré dans la période de risque vis-à-vis des dégâts de charançon de la tige du colza.

Répartition des stades du colza



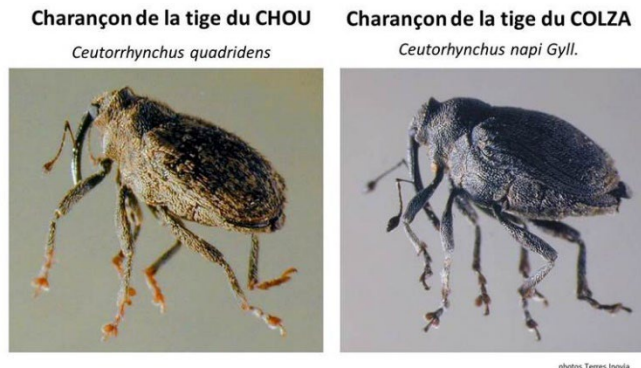
## 2 Charançon de la tige du colza (*Ceutorhynchus napi*)

### a. Observations

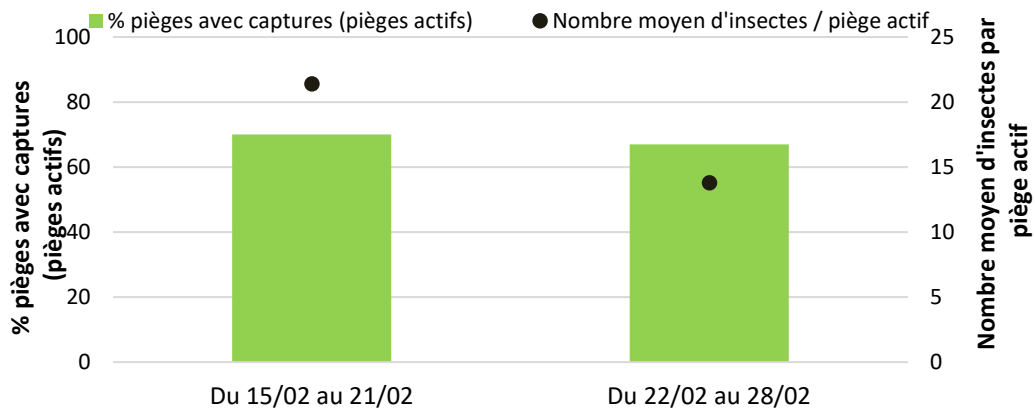
Le charançon de la tige du colza est un gros charançon de couleur gris cendré avec le bout des pattes noir. Les piqûres de ponte du charançon de la tige du colza entraînent une désorganisation cellulaire qui déforme la tige, voire engendre des éclatements. La nuisibilité est d'autant plus importante que les printemps sont secs.

L'arrivée des charançons de la tige du colza est souvent concomitante avec le vol de **charançons de la tige du chou**. Cet autre charançon, avec le bout de pattes roux et une tâche blanchâtre dorsale entre le thorax et l'abdomen, est historiquement considéré comme peu nuisible dans des conditions normales de culture. Les colzas peuvent supporter sans dommage un grand nombre de larves de charançons de la tige du chou dans la moelle de la tige. Toutefois, la nuisibilité des larves de charançon de la tige du chou est difficile à appréhender et interroge ces dernières années. Les fortes infestations peuvent impacter les plus petits colzas avec un faible diamètre de tige et les nombreuses piqûres à l'aisselle des feuilles peuvent favoriser l'installation des maladies responsables des pieds secs en fin de cycle. Aujourd'hui, le risque est géré indirectement par la protection qui vise le charançon de la tige du colza.

Le niveau de capture a baissé entre le 22 et le 28 février, mais le nombre de pièges actifs c'est-à-dire où l'on capture des charançons de la tige du colza reste stable : 67 % (70% la semaine précédente). Les captures sont particulièrement importantes dans le département du Haut-Rhin sur deux parcelles : la parcelle de Houssen avec 22 insectes piégés (30 la semaine dernière) et la parcelle de Reiningue avec 97 insectes piégés (104 la semaine dernière).



**Dynamique de capture du charançon de la tige du colza**  
Printemps 2024 - BSV Alsace



### b. Seuil indicatif de risque

Il n'existe pas de seuil indicatif de risque. On considère qu'il y a un risque dès lors que sa présence est relevée sur la parcelle et après un délai de 8 à 10 jours (temps de maturation nécessaire aux femelles pour qu'elles soient « aptes » à pondre) du stade C2 à E (boutons séparés) inclus.

### c. Analyse de risque

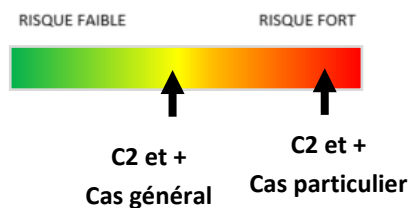
Nous entrons dans une période où le risque est potentiellement plus élevé car la montaison est engagée dans la grande majorité des situations.

Le risque est moyen à élevé dans la majorité des situations où l'on piège du charançon depuis 10-12 jours. Le risque est élevé dans les situations de captures précoces depuis plus de 15 jours avec un nombre important de charançons piégés.

### Localisation des captures de charançon de la tige du colza



Piège: Nb de charançons tige du colza: ● 0 ● [1-10] ● > 10



**Ce bulletin est produit à partir d'observations ponctuelles réalisées sur un réseau de parcelles. S'il donne une tendance de la situation sanitaire régionale, celle-ci ne peut pas être transposée telle quelle à chacune des parcelles.**

**Observations :** AGRO 67, Arvalis - Institut du Végétal, CAC – Ampélys, Chambre d'Agriculture d'Alsace, Le Comptoir Agricole, CRISTAL UNION, Gustave MULLER, ETS ARMBRUSTER, ETS LIENHART, WALCH.

**Rédaction :** Arvalis Institut du Végétal, Chambre d'Agriculture d'Alsace, Cristal Union et Terres Inovia.

Bulletin édité sous la responsabilité de la Chambre Régionale d'Agriculture Grand Est.

Dans une démarche d'amélioration continue de qualité de la surveillance biologique du territoire, la DRAAF assure un contrôle de second niveau sur l'ensemble du processus d'élaboration des BSV.

**Coordination et renseignements :** Joliane CARABIN - [joliane.carabin@grandest.chambagri.fr](mailto:joliane.carabin@grandest.chambagri.fr)